


Schlüter®-DILEX-HKW
Hajlatprofil

Falak belső sarkaihoz

4.12

Termék adatlap

Alkalmazás és funkció

A **Schlüter-DILEX-HKW** egy olyan hajlatprofil, ami a kerámia burkolatok belső sarkainak kedvező tisztítását lehetővé teszi. A Schlüter-DILEX-HKW komoly higiéniai követelményeket teljesít, ezáltal különösen alkalmas a nagyüzemi konyhákban, mosodákban és az élelmiszer-feldolgozó iparban való felhasználásra.

A Schlüter-DILEX-HKW felveszi azokat a kisebb mozgásokat, amelyek a belső sarkoknál keletkeznek. Kiegészítőként véglezárók, valamint külső és belső sarkok kaphatók. A Schlüter-DILEX-HKW, mint hajlatprofil a falak belső sarkaihoz a padlóval való találkozásnál kombinálható a Schlüter-DILEX-HK-val.

Anyag

A Schlüter-DILEX-HKW újrahasznosított, kemény PVC-ből készült trapéz alakú lyukakkal stancolt rögzítő szárakból és kemény PVC-ből készült hajlatprofil, mely különböző színekben kapható.

Anyagtulajdonságok és alkalmazási területek:

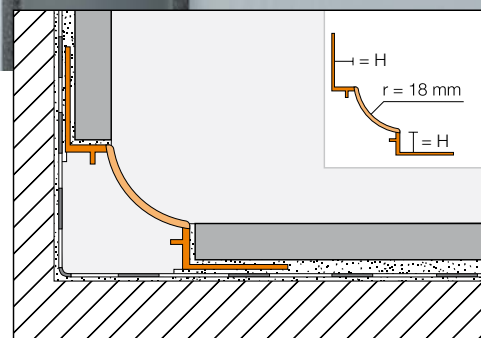
A Schlüter-DILEX-HKW hajlatprofil falak belső sarkainál vagy a padló és a fal találkozásánál használják többretegű habarcs alkalmazásánál.

A profil kemény PVC-ből készül, és a sarkoknál jelentkező kismértékű mozgásokat képes felvenni.



Az anyag gombákkal és baktériumokkal szemben rezisztens, és alkalmas az élelmiszerekkel való érintkezésre. Ugyancsak ellenáll az anyag a kerámia burkolatoknál szokványosan felmerülő vegyi terhelésnek.

Az anyag használhatóságát speciális alkalmazások előtt a várható vegyi, mechanikai és egyéb igénybevételnek megfelelően tisztázni kell.





Feldolgozás

1. A Schlüter-DILEX-HKW-t a csempe magasságának megfelelő méretben használjuk.
2. A trapéz alakú lyukakkal stancolt profilszár azon részeinél, amelyek felfekszenek, vigyük fel a csemperagasztót, és a profilt erősen nyomjuk bele, majd kenjük át a szárazakat.
3. A fal csempejét a profilra mintegy két-milliméteres fugával rakjuk fel.
4. A profil és a csempe közötti fugát teljes egészében töltjük ki fugázó anyaggal.

Útmutatás

A Schlüter-DILEX-HKW gombákkal és bakteriumokkal szemben rezisztens, különleges ápolást és karbantartást nem igényel. Tisztítása a csempeburkolattal együtt történik a hagyományos tisztítószer alkalmazásával.

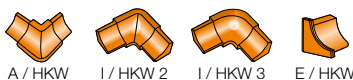
Termék-áttekintés:

Schlüter®-DILEX-HKW

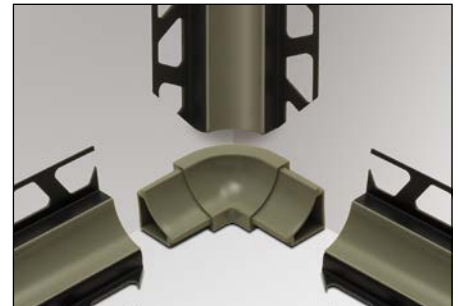
Színek: G = szürke, BW = fényes fehér, HB = világos bézs, PG = pasztellszürke

Termék hosszúság: 2,50 m

Színek	G	BW	HB	PG
H = 7 mm	•	•	•	•
H = 9 mm	•	•	•	•
H = 11 mm	•	•	•	•
Külső sarok	•	•	•	•
Belső sarok (két kimenet)	•	•	•	•
Belső sarok (három kimenet)	•	•	•	•
Véglezáró	•			



A / HKW I / HKW 2 I / HKW 3 E / HKW



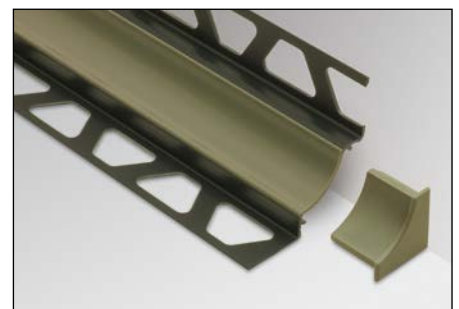
belső sarok I3 (3 csatlakozó felület)



belső sarok I2 (2 csatlakozó felület)



külső sarok



zárókupak