

Schlüter®-DILEX-HKW

Perfil de media caña
para esquinas interiores de paredes

4.12

Ficha Técnica

Aplicación y función

Schlüter-DILEX-HKW es un perfil angular de media caña que permite una muy buena limpieza de las esquinas de los alicatados. Schlüter-DILEX-HKW cumple altos requerimientos de higiene y está por lo tanto especialmente indicado para la utilización en grandes cocinas profesionales, lavabos y en la industria de la alimentación.

Schlüter-DILEX-HKW absorbe pequeños movimientos que se puedan originar en las esquinas.

Como accesorios se pueden suministrar piezas formadas como tapones para los extremos, así como ángulos interiores y exteriores.

Schlüter-DILEX-HKW como perfil de media caña para las esquinas interiores de paredes puede combinarse con Schlüter-DILEX-HK como unión suelo / pared.

Materiales

Schlüter-DILEX-HKW consiste en una combinación de materiales con alas de sujeción perforadas trapezoidalmente de PVC duro, que están unidos por una moldura cóncava de PVC en los correspondientes colores.

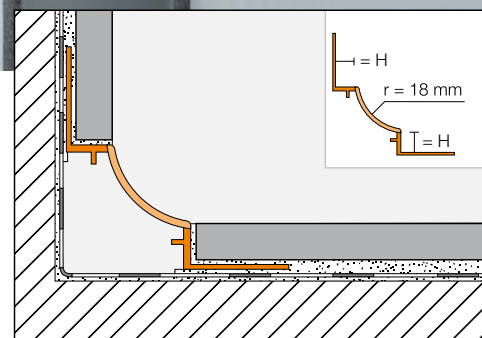
Propiedades del material y campos de aplicación:

Schlüter-DILEX-HKW se emplea como perfil de media caña en esquinas interiores de paredes o en uniones suelo / pared de embaldosados con solados compuestos. El perfil está elaborado en PVC duro y puede absorber pequeños movimientos en el área de las esquinas.



El material es resistente a los hongos y las bacterias. El material es además resistente a las cargas químicas, a las que están expuestos habitualmente los alicatados.

La aplicabilidad del perfil previsto se debe aclarar en casos especiales según las cargas químicas o mecánicas que cabe esperar.





Instalación

1. Seleccionar Schlüter-DILEX-HKW según el espesor del azulejo.
2. Aplicar el cemento cola en el área de incrustación de las alas del perfil perforadas en forma de trapecio, presionar el perfil fuertemente contra el cemento cola y cubrir las alas del perfil.
3. Colocar los azulejos en la pared con una junta de aproximadamente 2 mm junto al perfil.
4. Rellenar completamente la junta entre el perfil y el azulejo con material de rejuntado.

Indicaciones

Schlüter-DILEX-HKW es resistente a los hongos y a las bacterias y no requiere ningún mantenimiento o cuidado especial. La limpieza se realiza a la vez que se limpia el alicatado de los azulejos con los productos de limpieza habituales.

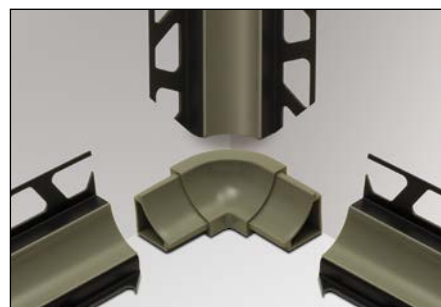
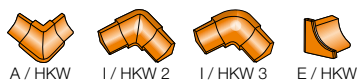
Relación de productos:

Schlüter®-DILEX-HKW

Color: G = gris, BW = blanco brillante, HB = beige, ZR = marrón klinker

Longitud de suministro: 2,50 m

| Color | G | BW | HB | PG |
|--------------------------------|---|----|----|----|
| H = 7 mm | • | • | • | • |
| H = 9 mm | • | • | • | • |
| H = 11 mm | • | • | • | • |
| Ángulos exteriores | • | • | • | • |
| Ángulos interiores (2 salidas) | • | • | • | • |
| Ángulos interiores (3 salidas) | • | • | • | • |
| Tapones | • | | | |



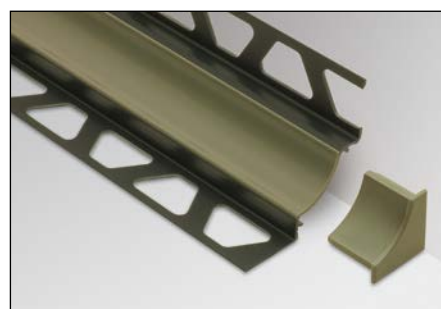
Ángulo interno (3 salidas)



Ángulo interno (2 salidas)



Ángulo externo



Tapón de terminación

Schlüter-Systems KG | Schmölestraße 7 | D-58640 Iserlohn

+49 2371 971-0 | +49 2371 971-1111 | info@schlueter.de | schlueter-systems.com

Schlüter-Systems S. L. | Apartado 264 | Ctra. CV 20 Villarreal-Onda, km 6,2 | 12200 Onda (Castellón)

+34 964 24 11 44 | info@schluter.es | schluter.es