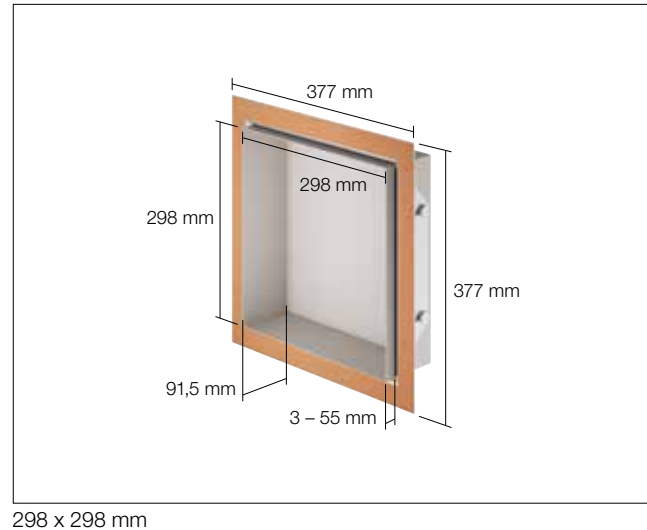


Design sur-mesure

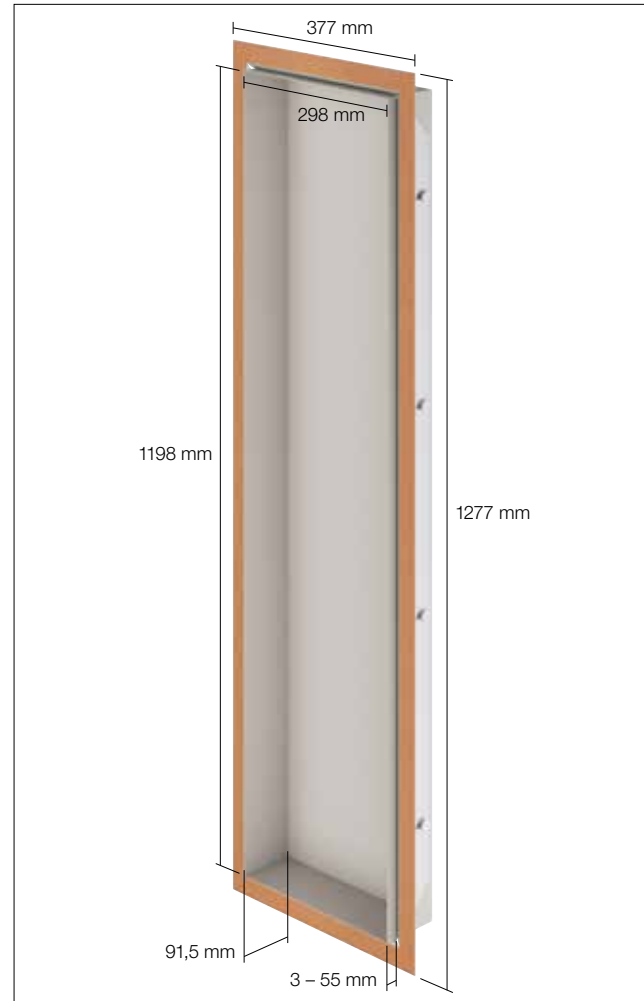


298 x 298 mm

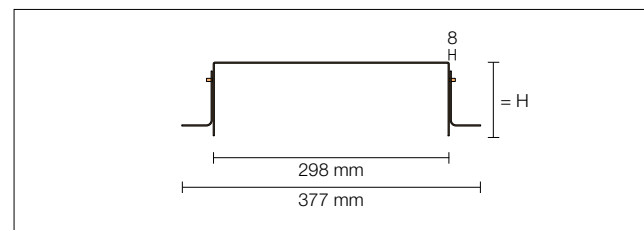


298 x 598 mm

Design sur-mesure



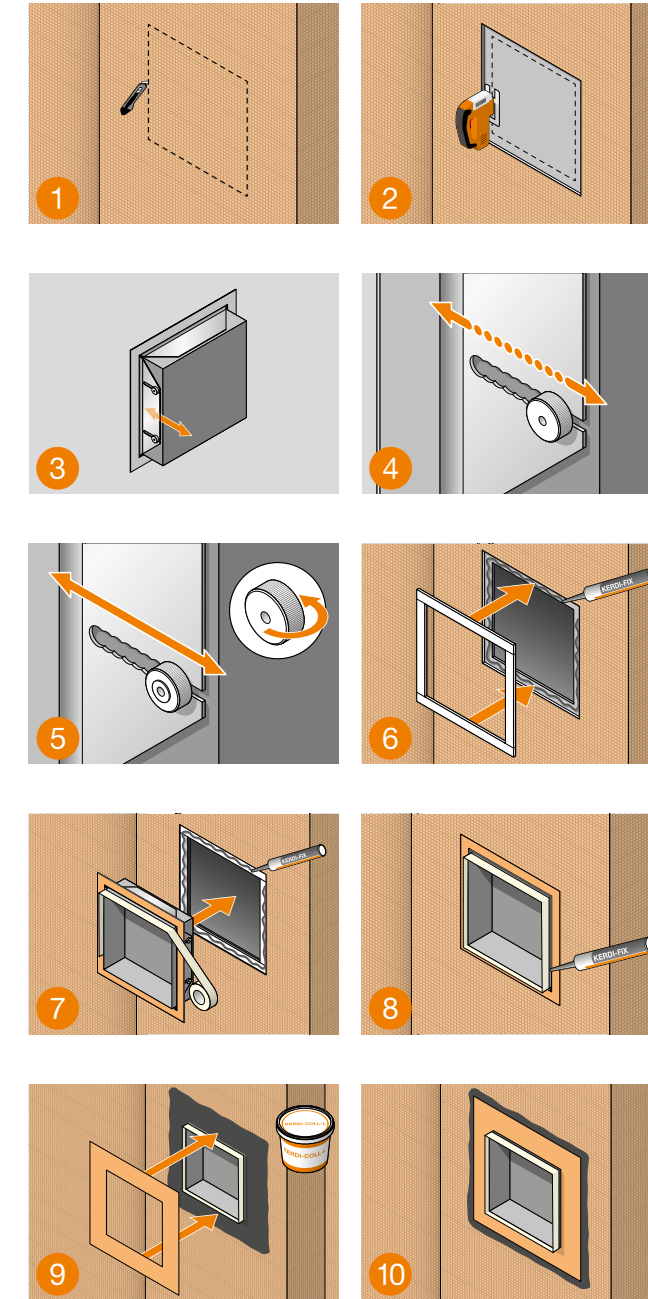
298 x 1198 mm



Montage simple et rapide

1. Faire une découpe pour la niche et le cadre. Seule la couche supérieure doit être découpée pour pouvoir positionner le cadre.
2. Pour insérer la niche, le mur doit être entièrement découpé aux dimensions de la niche.
3. Détermination de la dimension en applique. Plage de réglage de 3 mm à 55 mm au choix.
4. Possibilité de réglage tous les 5 mm grâce à l'écrou moleté conformément à l'illustration.
5. Réglage en continu de l'écartement en tournant les écrous moletés.
6. Appliquer KERDI-FIX dans l'évidement prévu pour coller les cales d'écartement, puis aligner et coller ces dernières.
7. Appliquer KERDI-FIX sur les cales d'écartement pour coller le cadre, puis insérer et aligner le cadre. Remarque : pour une application soignée, il est recommandé de protéger les surfaces extérieures de la niche avec un ruban de masquage.
8. Utiliser KERDI-FIX pour remplir complètement le joint entre la niche et le cadre.
9. Coller la collerette d'étanchéité KERDI sur le cadre à l'aide de la colle d'étanchéité Schlüter-KERDI-COLL-L.
10. Retirer le ruban de masquage. Les résidus frais de colle KERDI-FIX peuvent être éliminés à l'aide d'une huile de pulvérisation (par ex. WD-40). L'installation de la niche est maintenant terminée.

Montage simple et rapide



Fonctionnelle, modulable, esthétique

Schlüter®-**DESIGN-NICHE**



Schlüter®-DESIGN-NICHE

Design tendance et conception personnalisée

Les niches Schlüter-DESIGN-NICHE disponibles en aluminium finition structurée disposent d'un cadre réglable en profondeur et permettent de réaliser des surfaces de rangement dans tout type de mur. La collerette d'étanchéité KERDI comprise dans le kit permet de réaliser une étanchéité fiable. Les niches rectangulaires ont disponibles en trois dimensions et en cinq couleurs TRENDLINE. Elles s'installent aussi bien verticalement qu'horizontalement. Toutes les niches sont fournies avec un cadre réglable en aluminium anodisé, une collerette d'étanchéité KERDI et une cartouche de colle d'étanchéité KERDI-FIX.



Avantages

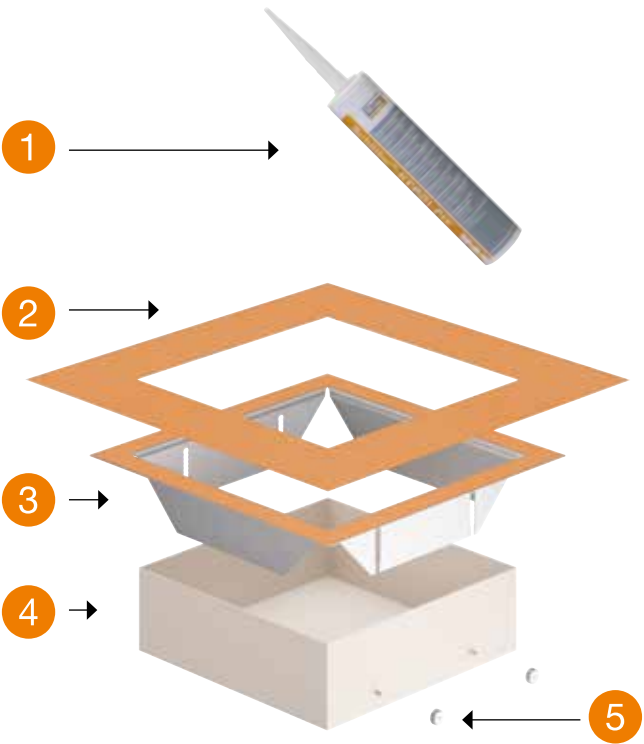
Espaces d'aménagement et de rangement esthétiques, flexibles et pratiques

- ✓ **Système fonctionnel et design**
- ✓ **Finition structurée haut de gamme disponible en cinq couleurs TRENDLINE**
- ✓ **Libre choix d'implantation : affleurant au carrelage ou en applique**
- ✓ **Pour toutes les épaisseurs de carreaux**
- ✓ **Étanche**
- ✓ **Disponible en trois dimensions adaptées aux formats de carreaux standard**
- ✓ **Kit complet**
- ✓ **Mise en œuvre à l'horizontale et à la verticale**
- ✓ **Léger**
- ✓ **Montage simple et rapide**
- ✓ **Convient à tout type de mur**
- ✓ **Certifié abP**



Contenu du kit

- 1 Schlüter®-KERDI-FIX
- 2 Collerette d'étanchéité Schlüter®-KERDI
- 3 Cadre en aluminium anodisé
- 4 Niche en aluminium recouverte par thermolaquage, avec boulons filetés
- 5 Écrou moleté



Couleurs DESIGN-NICHE

Finition structurée
Ivoire



Finition structurée
Gris beige



Finition structurée
Gris foncé



Blanc mat



Noir graphite mat



Plus d'informations



Schlüter-Systems KG | Schmöllestraße 7 | D-58640 Iserlohn
☎ +49 2371 971-0 | 📠 +49 2371 971-1111
✉ info@schlueter.de | 🌐 schlueter-systems.com

Schlüter-Systems S.à.r.l. | 12, rue des Flandres | F-60410 Villeneuve-sur-Verberie
☎ 03 44 54 18 88 | 📠 03 44 54 18 80 | ✉ profil@schluter.fr | 🌐 schluter-systems.fr