



DES SOLUTIONS INNOVANTES POUR CARREAUX DE CÉRAMIQUE ET PIERRE NATURELLE

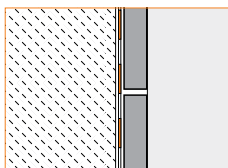
SYSTÈME D'ÉTANCHÉITÉ COLLÉE POUR DOUCHES CARRELÉES

Le système de douche Schluter® regroupe une gamme de produits, qui forment ensemble un assemblage étanche et entièrement collé pour les douches et les contours de bain carrelés. Contrairement aux membranes de base de douche employées dans les assemblages classiques, les membranes d'étanchéité comme Schluter®-KERDI sont collées directement sur le lit de mortier et évitent qu'il s'engorge d'eau dans son utilisation courante. De plus, la membrane KERDI ou les panneaux de construction Schluter®-KERDI-BOARD empêchent l'humidité de pénétrer dans les cavités de mur.

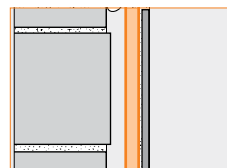
Les drains de douche Schluter®-KERDI-DRAIN, Schluter®-KERDI-DRAIN-H, Schluter®-KERDI-LINE et Schluter®-KERDI-LINE-VARIO se raccordent d'une façon simple et étanche à la membrane KERDI sur le dessus de l'assemblage. Les autres composantes du système incluent notamment les manchons préfabriqués Schluter®-KERDI-SEAL-PS/-MV, l'adhésif/scellant Schluter®-KERDI-FIX, employés pour assurer l'étanchéité des passages de tuyaux dans la membrane, ainsi que les structures de douche préfabriquées Schluter®-KERDI-SHOWER et Schluter®-KERDI-BOARD, qui peuvent réduire le poids de l'assemblage et les temps d'installation. Le système de douche intégré Schluter® empêche les infiltrations et réduit le potentiel d'efflorescence et d'apparition de moisissures, en plus d'accélérer de beaucoup la pose, ce qui rend l'installation d'une douche de céramique plus facile que jamais.



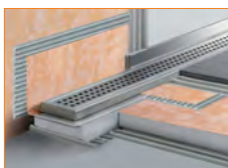
8.1 Schluter®-KERDI



12.1 Schluter®-KERDI-BOARD



8.2 Schluter®-KERDI-DRAIN



8.7 Schluter®-KERDI-LINE



8.3 Schluter®-KERDI-SHOWER-T/-TS/-TT



8.8 Schluter®-KERDI-SHOWER-LT/-LTS



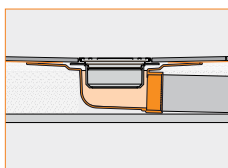
8.8 Schluter®-KERDI-LINE-VARIO



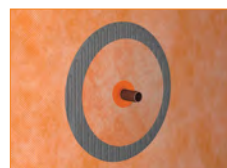
12.1 Schluter®-KERDI-BOARD
-SB/-SC/-SN/-SNLT



8.2 Schluter®-KERDI-DRAIN-H



8.1 Schluter®-KERDI-SEAL-PS/-MV



8.3 Schluter®-KERDI-SHOWER
-R/-CB



14.1 Schluter®-SHOWERPROFILE
-WS/-WSK



17.1 Schluter®-SHELF-E/-W/-N



8.1 Schluter®-KERDI-BAND/
-KERECK/-KERS



14.1 Schluter®-SHOWERPROFILE-S/-R





Structures de douche préfabriquées



8.3 Schluter®-KERDI-SHOWER-T/-TS/-TT



8.3 Schluter®-KERDI-SHOWER-R/-CB



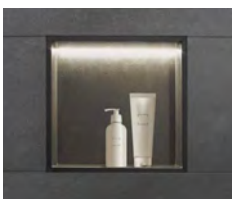
8.8 Schluter®-KERDI-SHOWER-LT/-LTS



12.1 Schluter®-KERDI-BOARD-SB/-SC



12.1 Schluter®-KERDI-BOARD-SN/-SNLT



Schluter®-KERDI-BOARD-KIT

Les structures de douche préfabriquées de Schluter® remplaceront avantageusement les bases fabriquées à partir d'un lit de mortier et d'autres éléments structurels ou surfaces de douche. La base, le seuil, la rampe, le banc et la niche de douche seront particulièrement pratiques dans les travaux à grande échelle et répétitifs tels que la construction ou la rénovation d'hôtels, d'appartements et de condominiums, en raison de l'important gain de temps que ces éléments offrent.

8.3 Schluter®-KERDI-SHOWER-ST/-SC/-SB et KERDI-LINE-L/-LS

Propriété	Méthode	Valeur
Densité	ASTM D1622	3.75 lb/pi³ (60 Kg/m³)
Résistance à la compression¹	ASTM D1621	80 psi (552 kPa)
Température de service maximale	-	175 °F (79 °C)

¹Résistance calculée selon un taux de déformation de 10 %

8.3 Schluter®-KERDI-SHOWER-R

Propriété	Méthode	Valeur
Densité	ASTM D3575	3.75 lb/pi³ (60 Kg/m³)
Température de service maximale	-	175 °F (79 °C)

8.3 Schluter®-KERDI-SHOWER-CB

Propriété	Méthode	Valeur
Densité	ASTM D1622	2.70 lb/pi³ (43 Kg/m³)
Résistance à la compression¹	ASTM D1621	48 psi (331 kPa)
Température de service maximale	-	170 °F (77 °C)

¹Résistance calculée selon un taux de déformation de 10 %

Applications et fonctions

8.3 Schluter®-KERDI-SHOWER-T/-TS/-TT sont des bases de douche en pente avec membrane d'étanchéité KERDI intégrée. Elles sont faites de polystyrène expansé léger et permettent la réalisation de douches sans lit de mortier. Toutes ces bases de douche sont conçues pour s'intégrer au drain Schluter®-KERDI-DRAIN, et comprennent une collerette KERDI permettant le raccordement étanche à la bride de collage Schluter®-KERDI-DRAIN.

KERDI-SHOWER-T est une base standard pour drain centré proposée dans les tailles 38" x 60" (97 x 152 cm), 48" x 60" (122 x 152 cm), 48" x 72" (122 x 182 cm), 60" x 60" (152 x 152 cm), et 72" x 72" (183 x 183 cm).

KERDI-SHOWER-TS est la base standard pour drain décentré, proposée dans la taille 38" x 60" (97 x 152 cm).

KERDI-SHOWER-TT présente un périmètre mince simplifiant la réalisation de douches sans seuil. Cette base est offerte dans les tailles 32" x 38" (81 x 97 cm), 36" x 48" (91 x 122 cm), 36" x 36" (91 x 91 cm), 38" x 38" (97 x 97 cm), and 48" x 48" (122 x 122 cm) et neo-angle 38" x 38" (97 x 97 cm).

8.3 Schluter®-KERDI-SHOWER-R est une rampe de douche faite de polystyrène expansé léger avec étanchéité Schluter®-KERDI intégrée. Elle est conçue pour faciliter la construction de rampes d'accès pour les douches carrelées. La rampe s'intègre au Système de douche Schluter® pour la réalisation de douches accessibles, sans seuil, et est conforme aux exigences de l'ADA visant le ratio de la pente. Les dimensions de rampe sont 48" x 12" x 1-1/4" (122 x 30.5 x 3.2 cm).

8.8 Schluter®-KERDI-SHOWER-LT/-LTS sont des bases en pente de polystyrène expansé avec membrane d'étanchéité Schluter®-KERDI intégrée. Toutes ces bases de douche en pente préfabriquées sont conçues pour s'intégrer au drain Schluter®-KERDI-LINE. KERDI-SHOWER-LT, la base permettant l'installation d'un drain centré, est offerte dans les tailles 39" x 39" (100 x 100 cm), 48" x 48" (122 x 122 cm) et 55" x 55" (140 x 140 cm).

KERDI-SHOWER-LTS permet la pose d'un drain au périmètre de la douche, et est proposée dans les tailles 39" x 39" (100 x 100 cm), 48" x 48" (122 x 122 cm), 55" x 55" (140 x 140 cm), 36" x 55" (91 x 140 cm), 36" x 72" (91 x 183 cm), 38" x 76" (97 x 193 cm) et 76" x 38" (193 x 97 cm).

Schluter®-KERDI-SHOWER-CB est un panneau de compensation de la hauteur fait de polystyrène expansé léger. Deux versions sont proposées :

Le panneau de 2.5 cm (1 po) d'épaisseur permet d'accommoder la hauteur de l'anneau adaptateur lorsqu'on pose le drain KERDI-DRAIN-A ou KERDI-LINE-A avec une base de douche KERDI-SHOWER-T/-TS/-TT.

Le panneau de 8.9 cm (3-1/2 po) d'épaisseur permet d'accommoder la hauteur du corps de drain et du tuyau d'évacuation lorsqu'on pose le drain KERDI-DRAIN-H avec une base de douche KERDI-SHOWER-T/-TS/-TT.

Le panneau de compensation se coupe facilement à la taille voulue autour du drain et du tuyau d'évacuation dans les installations KERDI-DRAIN-H ou autour de l'anneau adaptateur dans les installations KERDI-DRAIN-A ou KERDI-LINE-A. Plusieurs panneaux peuvent être employés selon la taille et la forme de la douche.

12.1 Schluter®-KERDI-BOARD-SB/-SC sont des substrats préfabriqués faits de panneaux Schluter®-KERDI-BOARD et s'intégrant au système de douche Schluter®. Ils sont étanches et prêts à carrelé : il suffit de sceller les raccords et les coins pour obtenir une imperméabilisation complète. KERDI-BOARD-SB est offert en configuration triangulaire et rectangulaire dans les tailles suivantes (largeur x profondeur x hauteur). Le banc triangulaire est de 16" x 16" x 20" (41 x 41 x 51 cm) et 24" x 24" x 20" (61 x 61 x 51 cm). Le banc rectangulaire est de 38" x 11-1/2" x 20" (97 x 29 x 51 cm) et 48" x 16" x 20" (122 x 41 x 51 cm). Le seuil KERDI-BOARD-SC peut être employé avec toute base de douche. Ses dimensions sont de 38" x 6" x 4-1/2" (97 x 15 x 11.5 cm), 48" x 6" x 4-1/2" (122 x 15 x 11.5 cm) et 60" x 6" x 4-1/2" (152 x 15 x 11.5 cm).



12.1 Schluter®-KERDI-BOARD-SN est une niche de douche préfabriquée faite à partir de panneaux KERDI-BOARD qui peut s'insérer dans des assemblages muraux KERDI ou KERDI-BOARD. La niche est munie d'une bride de collage intégrée de 1/2" (12.5 mm) d'épaisseur par 2" (50 mm) de largeur et est offerte dans les dimensions 12" x 6" (30 x 15 cm), 12" x 12" (30 x 30 cm), 12" x 20" (30 x 51 cm) et 12" x 28" (30 x 71 cm). Toutes les niches KERDI-BOARD-SN sont fournies avec un ensemble de vis et de rondelles et un cadre KERDI-BAND prédécoupé pour l'imperméabilisation du joint entre la niche et le mur adjacent.

Schluter®-KERDI-BOARD-SNLT est une niche de douche préfabriquée en KERDI-BOARD qui incorpore un profilé avec bande lumineuse à DEL. Veuillez consulter la fiche technique de la niche de douche KERDI-BOARD-SNLT avec éclairage à DEL LIPROTEC pour plus d'informations sur le produit et la garantie.

L'ensemble **Schluter®-KERDI-BOARD-KIT** regroupe tous les éléments nécessaires à l'imperméabilisation des murs d'une baignoire ou d'une base de douche en acrylique au moyen de panneaux étanches. Il inclut des panneaux étanches KERDI-BOARD de 1/2" x 48" x 38" (1.25 cm x 122 cm x 97 cm), des bandes KERDI-BAND, des scellants pour tuyaux et valve de mélange, des vis et des rondelles, ainsi qu'un tube de 9.81 oz fl. (290 ml) de scellant KERDI-FIX, en blanc éclatant. L'ensemble KERDI-BOARD-KIT contient assez de panneaux KERDI-BOARD pour recouvrir une surface murale de 101 pi² (9.4 m²).

Matériaux et champs d'applications

Les structures KERDI-SHOWER-T/-TS/-TT/-LT/-LTS/-R sont faites de polystyrène expansé ultraléger. Ces produits n'exigent aucune précaution d'élimination particulière et sont recyclables. Aucun CFC ni HCFC n'entre dans la composition ou la fabrication de ces produits. Les bases en mousse de polystyrène et la rampe de douche ont une densité de 3.75 lb/ft³ (60 kg/m³), ces deux éléments présentent une résistance à la compression de 80 psi (552 kPa), mesurée à un taux de déformation de 10 %. Le polystyrène expansé est fonctionnel à des températures allant jusqu'à 175°F (79°C). Celui employé pour la fabrication de KERDI-SHOWER-T/-TS/-TT/-LT/-LTS/-R est traité au moyen d'un agent ignifugeant. Le polystyrène expansé ne doit pas être exposé à des hydrocarbures, des esters, des amines ni des aldéhydes. Toutes ces substances endommageraient la mousse. L'exposition à des rayons ultraviolets (soleil) pour des périodes prolongées entraînera la dégradation partielle (poudrage) de la surface.

KERDI-BOARD-SB/-SC sont des substrats préfabriqués à partir des panneaux KERDI-BOARD de polystyrène expansé (EPS), recouverts sur chaque face d'une couche de renfort laminée exempte de ciment, avec feutre non-tissé pour l'ancrage dans le ciment-colle. Les panneaux présentent une trame de découpe imprimée

constituée de carreaux de 3/8" x 3/8" (10 x 10 mm), ce qui permet une coupe précise. Les panneaux KERDI-BOARD sont étanches à l'eau, pare-vapeur et peuvent résister à tous les produits chimiques habituellement employés dans des aires carrelées. Ils ne gauchiront pas, ne moisiront pas et ne se désagrégeront pas. Ce produit est fonctionnel à des températures allant jusqu'à 158 °F (70 °C).

Membrane d'étanchéité



8.1 Schluter®-KERDI

Puisque la membrane imperméable est placée sous le lit de mortier dans les assemblages classiques, le lit de mortier peut s'engorger d'humidité. Ce phénomène peut augmenter les risques de fuites, d'efflorescence et de moisissure. Les membranes d'étanchéité collées, comme KERDI, sont plutôt posées par-dessus le lit de mortier, ce qui l'empêche de s'engorger d'humidité et élimine les problèmes associés aux systèmes classiques.

Applications et fonctions

8.1 Schluter®-KERDI est une membrane d'étanchéité collée souple qui sert aussi de coupe-vapeur, en plus de présenter une certaine capacité de pontage des fissures. Elle est composée de polyéthylène souple et dotée d'un non-tissé spécial sur ses deux faces permettant son ancrage dans le ciment-colle. Les carreaux se collent directement sur la membrane KERDI selon la méthode en couche mince. On peut également y utiliser d'autres matériaux qui s'appliquent à la truelle, comme le plâtre.

Schluter®-KERDI-DS est une membrane d'étanchéité et coupe-vapeur collée qui présente une très faible perméabilité à la vapeur d'eau, ce qui en fait le matériau tout indiqué dans les douches vapeur et d'autres applications similaires.

Divers accessoires d'étanchéité KERDI sont également offerts. Les coins préformés monopieces suivants sont aussi offerts. Les coins KERDI-KERECK-F sont employés pour sceller des angles intérieurs et extérieurs de 90°. Les coins KERDI-KERS-B servent à sceller des angles de 135° de bancs triangulaires et dans des applications néo-angulaires. Les coins KERDI-KERS permettent d'assurer l'imperméabilisation de raccords plancher/mur/base de douche dans des douches sans seuil où le drain linéaire Schluter®-KERDI-LINE est installé le long du mur.

KERDI-SEAL-PS et -MV sont des sections de membrane KERDI préfabriquées dotées de joints moulés en caoutchouc qui sont utilisés pour sceller les passages de tuyaux dans la membrane KERDI (ex. : pommes de douche, robinets) et qui protègent la surface contre la pénétration d'humidité à la valve de mélange. Utilisez les

bandes KERDI-BAND de largeur de 5" (12.5 cm), 7-1/4" (18.5 cm) ou 10" (25 cm) pour sceller les joints bout à bout et de coins. Les bandes KERDI-FLEX, de largeur de 5" (12.5 cm) ou 10" (25 cm), serviront quant à elle à sceller les joints d'expansion ou d'extrémité.

Matériaux et champs d'applications

KERDI est composée d'une couche centrale de polyéthylène modifié (PEVA) recouverte des deux côtés de polypropylène non tissé. KERDI-DS est composée d'une couche centrale de polyéthylène à haute densité (HDPE) recouverte des deux côtés de polypropylène non tissé. KERDI est une membrane de 8 mil qui présente un indice de perméabilité à la vapeur d'eau de 0.90 perm, selon la méthode de test ASTM E96 (procédure E à 90 % d'humidité relative). KERDI-DS est une membrane de 20 mil comportant des additifs, ce qui lui confère une perméabilité à la vapeur de 0.18 perm.

Les membranes KERDI et KERDI-DS sont imperméables et résistent à la plupart des produits chimiques couramment employés dans des aires carrelées. Elles présentent une excellente durabilité et ne moisira pas. Les membranes KERDI et KERDI-DS sont très résistantes à des solutions salines, acides et alcalines, ainsi qu'à beaucoup de solvants organiques, d'alcools et d'huiles. L'information sur la résistance à d'autres substances particulières peut être fournie si l'on connaît la concentration, la température et la durée d'exposition. Pour les revêtements résistants aux acides, utilisez une colle et un coulis à l'époxy.

Les membranes KERDI et KERDI-DS sont employées pour recouvrir des surfaces murales et de plancher qui doivent être protégées de l'humidité et d'autres substances nuisibles. Les applications de KERDI incluent les douches, les douches vapeur à usage intermittent, les contours de bain et les promenades autour des piscines. On s'en sert aussi dans l'industrie alimentaire, les brasseries et la production de produits laitiers. KERDI-DS convient aux douches vapeur à usage constant et d'autres applications présentant des exigences similaires en matière de gestion de la vapeur.

KERDI et KERDI-DS respectent les normes nationales américaines visant les membranes collées, de support de charge et d'imperméabilisation pour les carreaux de céramique et de pierre naturelle collés au moyen de ciment-colle (ANSI A118.10-S). Elles sont listées par cUPC® et évaluée par ICC-ES (Rapport N° ESR-2467 et PMG-1204). Pour obtenir ces documents, veuillez communiquer avec Schluter®, au 800-667-8746, ou encore par courriel, à l'adresse info@schluter.com. Des liens vers les documents sont également accessibles sur le Web, à l'adresse www.schluter.ca.

Les membranes KERDI et KERDI-DS ont été évaluées dans le cadre du test standard portant sur l'émission de composés organiques volatils chimiques de sources intérieures dans un caisson environnemental, version 1.1. (Standard Method for the Testing and Evaluation of Volatile Organic



Chemical Emissions from Indoor Sources Using Environmental Chambers), conformément à la norme 01350 de l'état de la Californie; et elles se sont révélées conformes. La norme californienne 01350 est aussi répertoriée dans beaucoup de normes des bâtiments « verts » et plusieurs systèmes d'évaluation environnementale.

Panneau de construction étanche



12.1 Schluter®-KERDI-BOARD

Les panneaux de construction étanches KERDI-BOARD simplifient l'installation de douches parce qu'ils constituent à la fois le support de pose et la surface étanche. KERDI-BOARD permet aux carrelers de concevoir un support de pose idéal de façon simple et aisée, ce qui leur confère un plus grand contrôle sur leurs projets de carrelage. Ces panneaux permettent aussi de réparer des substrats inadéquats et de mettre en place de nouvelles surfaces adaptées à la pose de carreaux.

Applications et fonctions

12.1 Schluter®-KERDI-BOARD est un support de pose aux multiples fonctions et un panneau de construction qui sert également d'étanchéité collée pour la réalisation de revêtements carrelés. Il est constitué de mousse de polystyrène extrudé, recouverte d'un matériau de renfort sur chaque face et d'un feutre non tissé, assurant un ancrage dans le ciment-colle.

Avec des épaisseurs de 3/16", 3/8", 1/2", 5/8", 3/4", 1", 1-1/2" et 2" (5, 9, 12.5, 15, 19, 25, 38 et 50 mm), KERDI-BOARD couvre un vaste champ d'applications et permet la réalisation de supports de poses plates, nivelées, droites, bien d'aplomb et de dimension stable pour des revêtements de carreaux de céramique et de pierre naturelle. Après une préparation adéquate des raccords entre les panneaux et des jonctions, KERDI-BOARD peut être utilisé dans les systèmes d'étanchéité collés.

KERDI-BOARD convient à la construction de : substrats à carrelers sur murs en maçonnerie, ossatures de bois ou de métal et autres surfaces murales finies; cloisons droites ou courbées; contours de bain ou de douche droits ou courbés; habillages de tuyauterie et de colonnes; bains podiums, meubles-lavabos, étagères de rangement, comptoirs et diverses autres structures de salle de bain.

KERDI-BOARD se découpe aisément aux dimensions voulues à l'aide d'un couteau utilitaire. Une grille de découpe est imprimée sur les panneaux pour une coupe et une installation précise et rapide. KERDI-BOARD peut être collé pleine surface ou sur des plots de ciment-colle. On peut y ajouter des ancrages supplémentaires au besoin. On fixera KERDI-BOARD à des montants à l'aide des vis et rondelles correspondantes.

12.1 Schluter®-KERDI-BOARD

Propriété	Méthode	Valeur
Perméabilité à la vapeur	ASTM E96 ¹	0.36 perms - 1/2" (12.5 mm)
Résistance thermique (valeur R)	ASTM C518	R 9.1 - 2" (50 mm) R 2.2 - 1/2" (12.5 mm) R 0.9 - 3/16" (5 mm)
Température de service		-58°F à 158°F (-50°C à 70°C)
Propagation des flammes/dégagement de fumée	ASTM E84	Réussi ²
Évaluation d'isolation thermique	NFPA 286	Réussi ^{2,3}

¹ Selon la méthode du siccatif à 100°F (38°C) et 90 % HR

² Conformément aux exigences du code international du bâtiment

³ Isolant thermique : carreaux de porcelaine sur panneau KERDI-BOARD de 1/2" (12.5 mm) et ossature de bois

Les carreaux se collent directement sur les panneaux KERDI-BOARD selon la méthode en couche mince.

Des panneaux KERDI-BOARD en L et en U sont offerts pour réaliser l'habillage de tuyauterie et de colonnes; des panneaux à rainures sont également proposés pour la création d'éléments courbés. Schluter®-Systems offre aussi des profilés et de la quincaillerie de fixation pour les raccords muraux et la finition des rebords, ainsi que les ancrages et vis correspondants.

Matériaux et champs d'applications

KERDI-BOARD est un panneau de mousse de polystyrène extrudé, recouvert d'un matériau de renfort exempt de ciment sur chaque face et d'un feutre non tissé. Une grille de découpe constituée de carrés de 3/8" x 3/8" (10 x 10 mm) est imprimée d'un côté du panneau.

KERDI-BOARD est un panneau étanche à l'eau et coupe-vapeur qui peut résister à tous les produits chimiques habituellement employés dans des aires carrelées. KERDI-BOARD peut également s'intégrer à des assemblages étanches collés, au besoin. KERDI-BOARD est complètement plat et ne gauchira pas, même lorsqu'une de ses faces est exposée aux fluctuations de température et d'humidité. Il ne moisira ni ne pourrira pas. KERDI-BOARD peut servir dans une multitude d'applications. Dans certains cas, le choix des matériaux doit être déterminé en fonction des sollicitations chimiques ou mécaniques prévisibles. L'information qui suit est fournie à titre indicatif seulement.

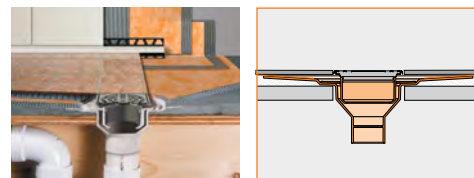
Les structures destinées à recevoir KERDI-BOARD doivent être stables et répondre aux autres exigences du projet. Sélectionnez le panneau KERDI-BOARD de l'épaisseur convenant à la construction d'une cloison autoportante, de tablettes ou de structures similaires, le cas échéant, et utilisez des profilés de renforcement au besoin. Disposez des supports constitués de panneaux KERDI-BOARD de façon régulière, conformément aux méthodes de construction classiques. Établissez l'épaisseur des panneaux et les méthodes d'installation à employer en fonction de la planéité du substrat. KERDI-BOARD peut être installé sur des plots pour corriger les substrats inégaux ou encastré pleine surface dans le ciment-colle aux endroits où les murs sont suffisamment nivelés et égaux.

Entretien

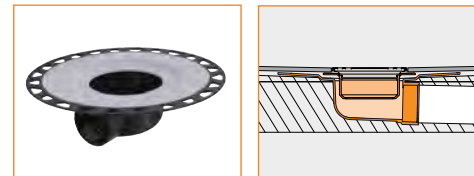
Entreposage

Les panneaux KERDI-BOARD doivent être entreposés à plat. Si on les entrepose à l'extérieur, ils doivent être protégés des rayons directs du soleil et des éléments.

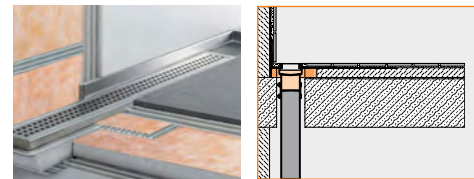
Drains de douche



8.2 Schluter®-KERDI-DRAIN



Schluter®-KERDI-DRAIN-H



8.7 Schluter®-KERDI-LINE



8.8 Schluter®-KERDI-LINE-VARIO

Les drains classiques en deux segments sont conçus de façon à être raccordés aux membranes de base de douche sous le lit de mortier, ce qui empêche la réalisation d'une adhésion étanche sur le dessus de l'assemblage de drain. Les drains KERDI-DRAIN, KERDI-DRAIN-H, KERDI-LINE et KERDI-LINE-VARIO ont été spécialement pensés pour assurer un raccord simple et efficace aux membranes d'étanchéité collées, comme KERDI, sur le dessus de l'assemblage plutôt qu'en dessous,



ce qui réduit les risques de fuite, d'efflorescence et de moisissures.

Applications et fonctions

8.2 Schluter®-KERDI-DRAIN est un drain de douche conçu spécialement pour assurer le raccord à la membrane KERDI ou d'autres membranes de support de charge et d'étanchéité collées. Ainsi, la membrane est collée à une large bride de collage intégrée pour former le raccord étanche sur le dessus de l'assemblage. KERDI-DRAIN comporte un boîtier ainsi qu'une grille ou un support à carreler entièrement ajustables. La grille s'adapte à une variété d'épaisseurs de carreaux, s'ajuste latéralement et s'incline. Le support à carreler se place à une hauteur égale au-dessus de la bride de collage et peut par conséquent s'adapter à des carreaux de toutes épaisseurs.

Le drain KERDI-DRAIN standard se raccorde directement à la conduite d'évacuation. Le boîtier du drain est offert en matériau ABS, PVC ou acier inoxydable. Les boîtiers de plastique présentent une bride de collage recouverte de feutre non tissé. Ils sont offerts avec sortie standard de 2" (50 mm) et 3" (75 mm) et raccordés à la tuyauterie au moyen de la colle appropriée. Les boîtiers de drain en acier inoxydable sont offerts avec une sortie standard sans collet de 2" (50 mm) et de 3" (75 mm) ainsi qu'une sortie filetée de 2" (50 mm). Les sorties sans collet s'assemblent directement au tuyau au moyen du raccord approprié (ex. : raccord articulé ou raccord mécanique). On visse les sorties filetées au tuyau en employant une pâte ou un ruban à sceller. Puisqu'ils permettent de raccorder en toute simplicité une sortie d'eau standard, les produits KERDI-DRAIN sont adaptés aux nouvelles constructions comme aux projets de rénovation.

Les ensembles d'adaptateur Schluter®-KERDI-DRAIN-A ont été conçus pour convertir un drain à anneau de serrage en drain avec bride de collage intégrée lorsqu'il est difficile de remplacer un drain à anneau de serrage (qui serait, par exemple, pris dans la dalle de béton). L'ensemble d'adaptateur comprend un anneau en acier, offert au diamètre de 5-1/2" (139,7 mm) ou de 7-1/2" (191 mm), un joint d'étanchéité en caoutchouc et une variété de trous perforés compatibles avec les drains à anneau de serrage les plus courants. L'anneau de l'adaptateur remplace l'anneau de serrage et se fixe au corps du drain existant au moyen des boulons de ce dernier. L'étanchéité de ce raccord est réalisée grâce au joint de caoutchouc et au scellant/adhésif KERDI-FIX. Le drain à bride de collage intégrée s'insère dans le joint d'étanchéité de caoutchouc de l'adaptateur de façon à réaliser un assemblage étanche. Les ensembles d'adaptateur conviennent aussi bien aux installations sur lit de mortier qu'à celles intégrant les bases de douche KERDI-SHOWER-T/-TS/-TT.

L'assemblage de grille KERDI-DRAIN comprend un cadre, qui s'ajustera à l'épaisseur et à l'agencement des carreaux de céramique ou de pierre naturelle grâce aux anneaux d'ajustement de la hauteur et latéral, et une grille ou un couvercle de drain qu'on insère dans le cadre. Le cadre de l'assemblage de

grille standard de 4" (100 mm) présente une surface visible d'environ 1/8" (3 mm) une fois installé, et l'ensemble cadre-grille est offert en acier inoxydable avec design CLASSIC, ou encore en aluminium anodisé avec design CONTOUR. Plusieurs options de finis sont offertes. Le cadre de l'assemblage de grille de 4" (100 mm) KERDI-DRAIN-STYLE présente une surface visible minimale après l'installation, et peut être combiné à trois options de grille : FLORAL (E), CURVE (F) ou PURE (G). Ces ensembles de cadre-grille sont offerts en acier inoxydable brossé avec plusieurs options de finis métalliques ou colorés. La grille TILE de 4" (100 mm) est une plaque à carreler carrée en inox recouverte de membrane KERDI destinée à recevoir des carreaux de céramique ou de pierre naturelle, ce qui permet de créer un drain pratiquement invisible. Le cadre de l'assemblage de grille carrée ou ronde de 6" (150 mm) en acier inoxydable présente une surface visible d'une largeur d'environ 3/16" (5 mm) une fois installée, et peut être combinée avec des grilles avec design CLASSIC ou un couvercle de drain carré en acier inoxydable. Notez que les assemblages de grille de 6" (150 mm) et les grilles utilisées avec l'ensemble d'adaptateur de 5-1/2" (139,7 mm) n'offrent que l'ajustement vertical et par inclinaison (pas d'ajustement latéral).

Schluter®-KERDI-DRAIN-H est un système de drain de douche comportant une large bride de collage intégrée, qui assure une adhésion étanche à la membrane Schluter®-KERDI sur le dessus de l'assemblage. KERDI-DRAIN-H s'emploie aussi bien dans les installations faites à partir d'un lit de mortier qu'avec les bases de douche KERDI-SHOWER-T/-TS/-TT. La bride de collage du drain est dotée d'une pente qui facilite l'épandage du lit de mortier.

KERDI-DRAIN-H assure le raccordement horizontal au tuyau d'évacuation, et est offert en ABS ou PVC avec sortie de 2" (50 mm). Il est idéal dans des applications où le raccordement vertical au tuyau d'évacuation n'est pas possible ou pratique (ex. : planchers de béton suspendus ou post-tendus, dalles au sous-sol ou installations de plancher de bois où le déplacement de l'ouverture dans le plancher est difficile). La sortie horizontale permet le positionnement du drain à l'endroit désiré, peu importe la position du tuyau d'évacuation.

Un panneau de compensation de la hauteur prévu pour l'utilisation de KERDI-DRAIN-H avec les bases de douche KERDI-SHOWER-T/-TS/-TT est offert.

KERDI-DRAIN-H s'adapte à différents choix de grilles KERDI-DRAIN.

Référez à la section précédente sur KERDI-DRAIN pour plus de détails.

8.7 Schluter®-KERDI-LINE est un drain linéaire conçu pour s'intégrer à des assemblages étanches collés. KERDI-LINE peut être installé le long d'un mur ou de façon centrée. Le plancher peut présenter une pente unique convergeant vers le caniveau KERDI-LINE, ce qui permet l'utilisation de grands carreaux et la création d'agencements intéressants.

Le corps de caniveau comprend une sortie standard de 2" (50 mm) sans collet, et s'assemble à la tuyauterie au moyen d'un raccord souple ou mécanique approprié. Puisqu'ils permettent le

raccordement simple à une sortie standard, les produits KERDI-DRAIN sont adaptés aux nouvelles constructions comme aux projets de rénovation. KERDI-LINE est offert avec une sortie centrée ou décentrée. La sortie décentrée est située à 8" (20,3 cm) du rebord du corps de caniveau et offre une flexibilité lorsque des obstacles (ex. : solives de plancher) sont rencontrés pendant l'installation. KERDI-LINE est muni d'un support de caniveau en polystyrène correspondant, pour s'adapter en hauteur aux bases de douche KERDI-SHOWER-LT/-LTS. Le rebord du caniveau présente une bride de collage en membrane KERDI. Ce système assure un raccordement simple et efficace du caniveau à l'assemblage collé, tant au niveau du sol que des murs adjacents. Les longueurs du caniveau KERDI-LINE offertes vont de 20" à 72" (50 à 180 cm) – et sont établies par tranches de 4" (10 cm). La bride de collage excède d'environ 1" (2,5 cm) chaque côté de caniveau.

L'ensemble d'adaptateur KERDI-LINE-A est conçu pour convertir un drain à anneau de serrage en drain linéaire KERDI-LINE lorsqu'il est difficile de remplacer le drain à anneau de serrage (qui serait, par exemple, pris dans la dalle de béton). L'ensemble d'adaptateur comprend un anneau adaptateur en acier de 5-1/2" (139,7 mm), recouvert d'un joint d'étanchéité en caoutchouc et une variété de trous perforés compatibles avec les drains à anneau de serrage les plus courants. L'anneau de l'adaptateur remplace l'anneau de serrage et se fixe au corps du drain existant au moyen des boulons de ce dernier. L'étanchéité de ce raccord est réalisée grâce au joint de caoutchouc et au scellant/adhésif Schluter®-KERDI-FIX. Le caniveau KERDI-LINE s'insère dans l'anneau adaptateur, avec un ajustement serré au joint en caoutchouc, assurant un assemblage étanche. L'adaptateur KERDI-LINE-A est compatible avec les bases de douche KERDI-SHOWER-LT/-LTS et les installations avec lit de mortier.

L'assemblage de grille KERDI-LINE comprend un cadre en acier inoxydable, qui s'ajustera à l'épaisseur et à l'agencement des carreaux de céramique ou de pierre naturelle – de 1/8" à 1" (3 mm à 25 mm) pour les assemblages de grille standard, de 1/4" à 23/32" (6 mm à 18 mm) pour les assemblages de grille KERDI-DRAIN-STYLE – et des grilles en acier inoxydable qui s'insèrent dans le cadre. Le cadre de l'assemblage de grille standard présente une surface visible d'environ 3/8" (10 mm) une fois installé et peut être combiné avec l'une des deux versions de grille : SOLID (A) ou SQUARE (B). Chaque assemblage standard est offert en fini brossé, chromé ou coloré texturé. L'option B est également offerte avec un mécanisme de blocage (acier inoxydable brossé, cadre de 3/4" – 19 mm seulement) pour les applications où la grille doit être verrouillée (ex. : établissements de soins de santé et d'éducation, etc.). Le cadre de l'assemblage de grille KERDI-DRAIN-STYLE présente une surface visible minimale après l'installation, et peut être combiné à trois options de grille : FLORAL (E), CURVE (F), ou PURE (G). Chaque assemblage STYLE est offert en fini brossé. La grille TILE (D) est une plaque à carreler, sans cadre, qui se place à égalité du corps de caniveau et peut ainsi s'adapter à des carreaux de toutes épaisseurs. Si le drain KERDI-LINE est



placé à l'entrée de la douche, il est recommandé de choisir l'assemblage de grille A ou la plaque à carreler TILE et que le caniveau soit le plus long possible pour éviter les débordements; il pourra aussi être nécessaire de poser un deuxième drain (ex. : KERDI-DRAIN-F) dans la zone de séchage.

8.8 Schluter®-KERDI-LINE-VARIO est un drain de douche linéaire encastré, de longueur variable, spécialement conçu pour les assemblages étanches collés. KERDI-LINE-VARIO peut être taillé sur place en fonction des dimensions de la douche. Le plancher peut présenter une pente unique convergeant vers le drain linéaire KERDI-LINE-VARIO, ce qui permet l'utilisation de grands carreaux et la création d'agencements intéressants. Idéal pour une installation le long d'un mur, KERDI-LINE-VARIO peut également être positionné au centre de la douche. Pour un drain placé à l'entrée de la douche, veuillez consulter la section 8.7 sur le drain linéaire KERDI-LINE.

KERDI-LINE-VARIO se compose d'une bride en polypropylène ainsi que d'un caniveau, d'une grille et de capuchons de fermeture en acier inoxydable.

La bride KERDI-LINE-VARIO comprend un corps de drain en polypropylène moulé par injection muni d'une sortie NPT standard de 2 po (50 mm) qui se fixe à un raccord mécanique standard fileté, ce qui favorise l'adhérence au tuyau de drainage par liaison chimique. KERDI-LINE-VARIO est fourni avec des raccords en PVC et en ABS. Grâce à la simplicité de son raccordement, KERDI-LINE-VARIO convient aux nouvelles constructions et aux rénovations. Le rebord de la bride en polypropylène est doté d'une collerette faite de membrane KERDI. Ce système assure un raccordement simple et efficace du drain à l'assemblage collé, tant au niveau du sol que des murs adjacents. L'ensemble de la bride KERDI-LINE-VARIO contient des supports en mousse de polystyrène servant à fixer l'élévation du drain en fonction de la base de douche KERDI-SHOWER-LT/LTS.

Issu d'un procédé de formage, le caniveau KERDI-LINE-VARIO en acier inoxydable mesure 1-11/16 po de largeur par 3/8 po de hauteur (43 mm de largeur par 10 mm de hauteur) et comporte une ouverture de drainage découpée en son centre. Il est offert dans une longueur de 48 po ou de 96 po (122 cm ou 244 cm) et peut être coupé à la longueur voulue pour un ajustement sur mesure. La sortie de la bride peut être positionnée n'importe où le long du caniveau coupé, ce qui permet d'éviter les obstacles rencontrés pendant la construction (comme les solives de plancher).

La grille KERDI-LINE-VARIO en acier inoxydable vient s'insérer dans le caniveau. Elle doit être coupée à la même longueur que le caniveau. S'il faut tailler la grille, il convient d'utiliser les capuchons de fermeture fournis pour obtenir une finition épurée et esthétique. Une fois installée, la grille KERDI-LINE-VARIO présente une surface visible minimale. Elle est offerte en quatre modèles distincts : SQUARE, FLORAL, HERRINGBONE et SLANT; avec fini acier inoxydable brossé ou coloré texturé.

Les drains KERDI-LINE-VARIO sont conçus pour

satisfaire aux directives de l'International Plumbing Code (IPC) pour une utilisation avec une seule pomme de douche standard dont le débit maximal est de 2,5 gpm (9,5 L/min).

KERDI-LINE est recommandé pour les douches prévues pour un usage qui excède les directives de l'International Plumbing Code, c'est-à-dire une utilisation avec une seule pomme de douche standard dont le débit maximal est de 2,5 gpm (9,5 L/min). D'une conception large et profonde adaptée à un débit d'eau accru, ce drain est le choix idéal pour les douches équipées de pommes multiples, jets de corps, douchettes à main, etc.

Notes :

- Ne pas couper le caniveau et la grille à une longueur inférieure à 10 po (25,4 cm).
- L'épaisseur minimale recommandée pour les carreaux utilisés avec le caniveau KERDI-LINE-VARIO est de 3/8 po (10 mm).

Schluter®-KERDI-LINE-FC est une plaque en inox destinée à l'utilisation avec le drain linéaire KERDI-LINE pour créer une apparence harmonisée dans les cas où on pose plusieurs drains bout à bout. KERDI-LINE-FC présente un fini brossé, chromé ou coloré texturé qui s'intégrera avec les grilles SOLID (A) ou SQUARE (B).

14.1 Schluter®-SHOWERPROFILE-S/-R représentent une solution élégante pour réaliser la transition entre le sol et la première rangée de carreaux; ils évitent d'avoir à tailler des bordures de céramique et assurent une hauteur constante de la première rangée de carreaux muraux dans des projets utilisant les produits KERDI-LINE. Le système SHOWERPROFILE-S est composé d'une rainure d'ancrage à perforations trapèze, qui reçoit un profilé d'inox brossé incliné correspondant à la base en pente KERDI-SHOWER-LTS. Le profilé s'ajuste aux surfaces murales exposées et forme la surface apparente. Le système SHOWERPROFILE-R est constitué d'un profilé en inox brossé et du support correspondant. Dans les cas où le caniveau KERDI-LINE est posé le long d'un mur, le profilé remplira l'espace entre le carreau mural et le caniveau pour former la surface apparente.

Matériaux et champs d'applications

KERDI-DRAIN, KERDI-DRAIN-H, KERDI-LINE et KERDI-LINE-VARIO peuvent être installés dans des résidences ou des locaux commerciaux, ce qui comprend des zones de passage de piétons ou de fauteuils roulants, comme une douche et une pièce humide dans une résidence, un hôtel, une école, un établissement de soins de santé, etc.

Différentes configurations de KERDI-DRAIN, KERDI-DRAIN-H, KERDI-LINE et KERDI-LINE-VARIO sont répertoriées par les organismes de certification UPC®, CSA et ICC-ES PMG. Les normes de l'industrie s'appliquant aux drains de plancher avec bride de collage sont les méthodes B422, B422C, SR613 et SR614 du manuel d'installation des carreaux de céramique du Conseil nord-américain de la céramique (TCNA) et la méthode 326DR du Manuel d'installation de Tuile 093000 de l'Association

Canadienne de Terrazzo, Tuile et Marbre (ACTTM).

Les drains KERDI-DRAIN est composée d'ABS, de PVC ou d'acier inoxydable 304 (1.4301 = V2A). Les brides KERDI-DRAIN-H sont faites en ABS ou en PVC. Les brides de drain en plastique sont revêtues d'un feutre non tissé en polypropylène, ce qui permet l'adhésion du ciment-colle. Les ensembles d'adaptateur KERDI-DRAIN-A sont pour leur part équipés de bagues d'adaptation en acier avec joints en caoutchouc thermoplastique et brides d'adaptateur en ABS. Les grilles de drain sont offertes en acier inoxydable 304 (1.4301 = V2A) brut ou coloré et en aluminium anodisé. La plaque à carreler est en acier inoxydable 304 (1.4301 = V2A), avec membrane KERDI sur la surface.

Le corps de caniveau KERDI-LINE est fait d'acier inoxydable 316 L (1.4404 = V4A) et comporte une bride de collage avec collerette KERDI fixée en surface. KERDI est une membrane imperméable à coller composée de polyéthylène modifié (PEVA) et d'un feutre non tissé de polypropylène sur les deux côtés pour l'ancrage dans le ciment-colle. Le cadre et les grilles sont en acier inoxydable 316 L (1.4404 = V4A). Le support de caniveau est en polystyrène expansé (EPS) résistant à la pression. La plaque KERDI-LINE-FC est issue d'un procédé de laminage d'acier inoxydable 316 L (1.4404 = V4A). L'aillette d'ancrage du profilé SHOWERPROFILE-S est faite de PVC rigide recyclé. Enfin, les profilés SHOWERPROFILE-S/-R sont en acier inoxydable 316 L (1.4404 = V4A), avec membrane KERDI collée au dos.

Le caniveau, les grilles et les capuchons de fermeture des grilles KERDI-LINE-VARIO sont fabriqués en acier inoxydable 316 (1.4404 = V4A).

La bride KERDI-LINE-VARIO comprend un corps de caniveau en polypropylène moulé par injection muni d'une sortie NPT de 2 po (50 mm) qui se fixe à un raccord mécanique standard fileté, ce qui favorise l'adhérence au tuyau de drainage par liaison chimique.

La bride comporte une bride de collage avec collerette KERDI fixée en surface. KERDI est une membrane d'étanchéité collée composée de polyéthylène modifié (PEVA) et recouverte des deux côtés de polypropylène non tissé, ce qui permet son ancrage dans le ciment-colle.

Le support de caniveau en polystyrène est fabriqué en polystyrène expansé résistant à la pression.

Les drains KERDI-LINE-VARIO sont conçus pour satisfaire aux directives de l'International Plumbing Code (IPC) pour une utilisation avec une seule pomme de douche standard dont le débit maximal est de 2,5 gpm (9,5 L/min).

KERDI-LINE est recommandé pour les douches prévues pour un usage qui excède les directives de l'International Plumbing Code, c'est-à-dire une utilisation avec une seule pomme de douche standard dont le débit maximal est de 2,5 gpm (9,5 L/min). D'une conception large et profonde adaptée à un débit d'eau accru, ce drain est le choix idéal pour les douches équipées de pommes multiples, jets de corps, douchettes à main, etc.

Les drains Schluter® sont résistants à la plupart



des produits chimiques utilisés dans l'installation de carreaux. Dans certains cas précis, il faudra vérifier si le type de matériau proposé convient aux contraintes de nature chimique, mécanique ou autres prévues. En général, les surfaces doivent être protégées de l'abrasion et des égratignures. Les exceptions et les caractéristiques à considérer sont énumérées ci-après.

L'acier inoxydable supporte bien des contraintes mécaniques importantes et convient tout particulièrement à des applications nécessitant une résistance aux produits chimiques et aux acides. Dans les cas où l'exposition à des produits chimiques, comme des sels de déglacage

Les grilles à revêtement **métallique** sont en acier inoxydable 304, et le revêtement métallique est réalisé par dépôt physique en phase vapeur (PVD). Le film qui en résulte est très dur et résistant à la corrosion.

Les grilles à revêtement **coloré texturé** sont faites d'acier inoxydable thermolaqué. Les étagères à revêtement coloré texturé sont faites d'aluminium thermolaqué. Le thermolaquage ne se décolore pas, résistera aux rayons UV et conviendra à une utilisation à l'extérieur. Protégez les profilés contre l'abrasion et les égratignures.

Les grilles en **aluminium anodisé** présentent une couche anodisée qui conserve son apparence uniforme dans une utilisation normale. Cette surface est toutefois susceptible d'être égratignée ou endommagée par le coulis ou le ciment-colle. Il est donc important d'enlever ces matières dès que les profilés sont installés.

Entretien

KERDI-DRAIN, KERDI-DRAIN-H, KERDI-LINE, KERDI-LINE-VARIO et SHOWERPROFILE-S/-R ne demandent aucun entretien particulier et résistent aux moisissures ainsi qu'aux champignons. On peut retirer la grille afin de nettoyer le corps de caniveau et la conduite d'évacuation.

Nettoyez les grilles et profilés au moyen d'un agent de nettoyage neutre. Évitez les acides puissants (ex. : acide chlorhydrique ou fluorhydrique) et les nettoyants alcalins (ex. : eau de javel, ammoniacale, chlore). N'utilisez pas de nettoyants ni d'outils abrasifs. Même l'acier inoxydable requiert un nettoyage périodique pour favoriser la préservation de son apparence et réduire les risques de corrosions. Les surfaces d'acier inoxydable deviennent plus lustrées lorsqu'on les nettoie au moyen d'un produit de polissage pour chrome.

Étagères



17.1 Schluter®-SHELF-E/-W/-N

Applications et fonctions

17.1 Schluter®-SHELF est un système de rangement mural proposé en acier inoxydable brossé ou dans

Données techniques de Schluter®-KERDI-FIX

Couleur	Gris ou blanc éclatant
Matière première de base	Polymère de silicone modifié (SMP)
Poids spécifique	Environ 93.6 lb/pi³ (1.5 g/ml)
Contenu en solvant	0%
Contenu en isocyanate	0%
Contenu en matériel sec	Environ 100%
Émissions de VOC	0.0 mg/m³
Résistance au cisaillement – bois de hêtre/bois de hêtre	Environ 435 psi (3 N/mm²)
Résistance au cisaillement – aluminium/aluminium	Environ 290 psi (2 N/mm²)
Limite élastique	Environ 200%
Assèchement en surface	Environ 10 minutes
Séchage	1/8" (3 mm) par 24 heures
Mouvement total possible	Environ 20%
Températures de traitement	Ne pas installer à des températures inférieures à 40 °F (5 °C)
Thermostabilité	-40 °F (-40 °C) à 212 °F (100 °C), temporairement 356 °F (180 °C) [max. 30 minutes]
Résistance à l'humidité	Très bonne
Résistance au gel	Insensible au gel
Volume de la cartouche	9.81 oz liq. (290 ml)
Couverture estimée	
Joint de 5" (12.7 cm) entre éléments fixes	12' 10" (3.9 m) par cartouche
Cordon de 1/4" (6 mm)	30' 1" (9.2 m) par cartouche

une gamme de finis d'aluminium coloré texturé. Les étagères, d'une épaisseur de 5/32" (4 mm), sont proposées dans les designs Curve, Floral, Pure, Wave et Square. Elles peuvent être posées dans des douches ou sur d'autres murs carrelés (ex. : dans les cuisines et salles de bain). L'étagère Schluter®-SHELF-E, conçue pour les coins, est offerte en trois formes. Elle est munie d'ailettes d'une épaisseur de 3/32" (2 mm) permettant son installation à l'étape du carrelage ou ultérieurement. Schluter®-SHELF-W est une étagère rectangulaire dotée de deux ailettes d'ancrage en forme de trapèze, qui se pose au mur à l'étape du carrelage. Schluter®-SHELF-N, de forme rectangulaire, s'intègre à la niche de douche préfabriquée Schluter®-KERDI-BOARD-SN. Elle se pose aussi à l'étape du carrelage.

Matériaux et champs d'applications

Les étagères Schluter®-SHELF sont composées d'acier inoxydable 304 (1.4301 = V2A) et résistantes à la plupart des produits chimiques utilisés dans les installations carrelées. Dans certains cas précis, il faudra vérifier si le type de matériau proposé convient aux contraintes de nature chimique, mécanique ou autres prévues. Les exceptions et les caractéristiques à considérer sont énumérées ci-après.

L'acier inoxydable supporte bien des contraintes mécaniques importantes et convient tout particulièrement à des applications nécessitant une résistance aux produits chimiques et aux acides. Toutefois, l'acier inoxydable ne résiste pas à tous les produits chimiques; il est attaqué par des produits tels que l'acide chlorhydrique ou l'acide fluorhydrique ou par du chlore et des alcalins à partir de certaines concentrations, qu'on trouve parfois dans les produits de nettoyage ou les piscines.

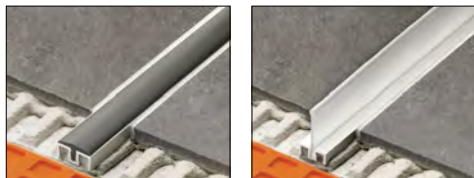
Les étagères Schluter®-SHELF à revêtement **coloré texturé** sont faites d'aluminium thermolaqué. Le thermolaquage ne se décolore pas, résistera aux rayons UV et conviendra à une utilisation à l'extérieur. Protégez les profilés contre l'abrasion et les égratignures.

Entretien

Schluter®-SHELF ne requiert aucun soin ou entretien particulier et est résistant aux moisissures et aux champignons. Nettoyez périodiquement les étagères au moyen d'un produit de nettoyage neutre. Un entretien régulier favorisera la préservation de l'apparence de l'acier inoxydable et réduira les risques de corrosion. Les produits de nettoyage utilisés ne doivent pas contenir d'acide chlorhydrique ou fluorhydrique ni de chlore. Les surfaces d'acier inoxydable deviennent plus lustrées lorsqu'on les nettoie au moyen d'un produit de polissage pour chrome.



Profilés de douche



14.2 Schluter®-WS/-WSC/-WSL



14.2 Schluter®-WSK/-WSC/-WSL

Applications et fonctions

Le profilé **14.2 Schluter®-SHOWERPROFILE-WS/-WSK**, combiné à la bordure Schluter®-SHOWERPROFILE-WSL/-WSC, forme un pare-éclaboussures à l'entrée des douches à accès ouvert.

Schluter®-SHOWERPROFILE-WS est un profilé de support en aluminium anodisé qui se pose en même temps que les carreaux dans le ciment-colle. Il présente une surface visible d'une largeur de 3/4" (19 mm) et d'une hauteur de 5/16" (8 mm). Pour l'intégrer à des carreaux plus épais, il suffit d'appliquer une plus grande épaisseur de ciment-colle sous le profilé.

Schluter®-SHOWERPROFILE-WSK est un profilé de support en aluminium anodisé qui se colle à la surface carrelée. Il présente une surface visible d'une largeur de 2-1/16" (52 mm) et d'une hauteur de 5/16" (8 mm).

Les profilés de soutien accueilleront la bordure SHOWERPROFILE-WSL ou SHOWERPROFILE-WSC.

Schluter®-SHOWERPROFILE-WSL est une bordure droite de polyuréthane transparent. Elle se plie sous le pied ou les roues d'un fauteuil roulant. Elle dépasse de 1-5/32" (29 mm) la surface du profilé. La bordure SHOWERPROFILE-WSL n'est pas conforme aux exigences de la loi américaine en faveur des personnes handicapées Americans with Disabilities Act (ADA), étant donné qu'elle excède la hauteur maximale permise des transitions verticales, même si elle se plie. Veuillez consulter l'autorité locale en matière d'application du code de bâtiment pour savoir si les exigences de l'ADA doivent être observées dans l'installation visée.

Schluter®-SHOWERPROFILE-WSC est une bordure semi-circulaire de PVC semi-rigide. Elle permet de réaliser une transition discrète de la douche à l'aire adjacente et présente une surface visible d'une largeur de 5/8" (16 mm). Elle dépasse de 3/64" (1,2 mm) la surface du profilé. La bordure SHOWERPROFILE-WSC est conforme aux exigences de la loi américaine en faveur des personnes handicapées Americans with Disabilities Act (ADA).

Matériaux et champs d'applications

Le profilé de support SHOWERPROFILE-WS/-WSK comporte une couche d'aluminium anodisé qui conserve son apparence uniforme dans le cadre d'une utilisation normale. Cette surface est toutefois susceptible d'être égratignée ou endommagée par le coulis ou le ciment-colle. Les matériaux de ciment, conjointement avec l'humidité, deviennent alcalins. Puisque l'aluminium réagit aux substances alcalines, son exposition à ces substances (selon la concentration et la durée de l'exposition) peut entraîner de la corrosion (une formation d'hydroxyde d'aluminium). Il est donc important d'enlever immédiatement des surfaces visibles tout résidu de ciment-colle ou de coulis. De plus, il faut s'assurer que le profilé est solidement enfoncé dans le ciment-colle et que tous les trous du profilé sont remplis afin de prévenir la rétention d'eau alcaline.

La bordure SHOWERPROFILE-WSL est faite de polyuréthane extrêmement souple.

La bordure SHOWERPROFILE -WSC est faite de PVC semi-rigide.

Les bordures sont résistantes à la plupart des produits chimiques utilisés habituellement pour l'entretien des carreaux.

Entretien

Les profilés de soutien SHOWERPROFILE-WS/-WSK ne requièrent aucun soin ou entretien particulier et sont résistants aux moisissures et aux champignons. Dans le cas de l'aluminium anodisé, il faut éviter d'employer des nettoyants abrasifs. Les bordures SHOWERPROFILE-WSC/WSL ont reçu un traitement spécial antimoisissures et antibactérien; ils ne requièrent aucun soin ou entretien particulier.

Adhésif/scellant



8.3 Schluter®-KERDI-FIX

L'étanchéité de toute ouverture dans la membrane KERDI peut être assurée au moyen de KERDI-FIX ou d'un scellant équivalent.

Applications et fonctions

8.3 Schluter®-KERDI-FIX est un tube contenant un adhésif/scellant à base de polymère de silicone modifié adapté à différentes applications. KERDI-FIX peut servir à assurer l'étanchéité des passages de tuyaux et de valves dans le système de douche Schluter®, à coller la membrane KERDI à la bride en inox de KERDI-DRAIN et encore à coller la membrane KERDI à des éléments fixes, comme des baignoires ou des cadres de fenêtre et de porte.

Matériaux et champs d'applications

KERDI-FIX est inodore, résistant aux intempéries et aux rayons UV. Le produit est élastomérique, ne contient aucun solvant et adhère bien à la plupart des matériaux, tels que le bois, la pierre, le béton, le métal, le verre et plusieurs matériaux synthétiques. KERDI-FIX peut être recouvert de la plupart des types de peinture alkyde ou dispersion. Le choix du produit doit être déterminé en fonction des sollicitations chimiques ou mécaniques ou autres sollicitations prévisibles. L'emploi de l'adhésif KERDI-FIX n'est pas recommandé dans des piscines ou des installations à proximité de piscines.

KERDI-FIX été évaluées dans le cadre du test standard portant sur l'émission de composés organiques volatils chimiques de sources intérieures dans un caisson environnemental, version 1.1. (Standard Method for the Testing and Evaluation of Volatile Organic Chemical Emissions from Indoor Sources Using Environmental Chambers), conformément à la norme 01350 de l'état de la Californie; et elles se sont révélées conformes. La norme californienne 01350 est aussi répertoriée dans beaucoup de normes des bâtiments « verts » et plusieurs systèmes d'évaluation environnementale.

Entretien

Entreposage

Les emballages non ouverts d'adhésif Schluter®-KERDI-FIX peuvent être entreposés à un endroit frais au-dessus du point de congélation jusqu'à 18 mois. La durée des cartouches entamées est toutefois limitée.

Installation

Pour obtenir les instructions d'installation complètes et l'information sur les critères de garantie, veuillez communiquer avec Schluter®-Systems, au 800-667-8746, et demandez un exemplaire du manuel d'installation du système de douche Schluter® et la vidéo d'installation détaillée. Vous pouvez également télécharger la version PDF du manuel et visionner la vidéo d'installation sur le Web, à l'adresse www.schluter.ca.



Numéro d'article des produits



8.3 Schluter®-KERDI-SHOWER-T

Base pour drain centré

N° d'article	Dimensions	Hauteur du périmètre	Emplacement du drain
KST965/1525	97 cm x 152 cm (38" x 60")	29 mm (1-1/8")	Centré
KST1220/1525	122 cm x 152 cm (48" x 60")	28 mm (1-3/32")	Centré
KST1220/1830	122 cm x 183 cm (48" x 72")	32 mm (1-1/4")	Centré
KST1525	152 cm x 152 cm (60" x 60")	30 mm (1-3/16")	Centré
KST1830	183 cm x 183 cm (72" x 72")	32 mm (1-1/4")	Centré

8.3 Schluter®-KERDI-SHOWER-TS

Base pour drain décentré

N° d'article	Dimensions	Hauteur du périmètre	Emplacement du drain
KST965/1525S	97 cm x 152 cm (38" x 60")	29 mm (1-1/8")	Décentré

8.3 Schluter®-KERDI-SHOWER-TT

Base mince

N° d'article	Dimensions	Hauteur du périmètre	Emplacement du drain
KST965/810BF	81 cm x 97 cm (32" x 38")	23 mm (29/32")	Centré
KST915/1220BF	91 cm x 122 cm (36" x 48")	25 mm (1")	Centré
KST915BF	91 cm x 91 cm (36" x 36")	22 mm (7/8")	Centré
KST965BF	97 cm x 97 cm (38" x 38")	23 mm (29/32")	Centré
KST1220BF	122 cm x 122 cm (48" x 48")	25 mm (1")	Centré
KST965NA/BF	97 cm x 97 cm (38" x 38") néo-angulaire	26 mm (1-1/32")	Décentré



8.8 Schluter®-KERDI-SHOWER-LT

Base pour drain centré

N° d'article	Dimensions	Hauteur du périmètre	Emplacement du drain
KSLT1000	100 cm x 100 cm (39" x 39")	32 mm (1-1/4")	Centré
KSLT1220	122 cm x 122 cm (48" x 48")	34 mm (1-3/8")	Centré
KSLT1395	140 cm x 140 cm (55" x 55")	36 mm (1-7/16")	Centré



8.8 Schluter®-KERDI-SHOWER-LTS

Base pour drain latéral

N° d'article	Dimensions	Hauteur du périmètre	Emplacement du drain
KSLT1000S	100 cm x 100 cm (39" x 39")	42 mm (1-21/32")	Périmètre
KSLT1220S	122 cm x 122 cm (48" x 48")	46 mm (1-13/16")	Périmètre
KSLT1395S	140 cm x 140 cm (55" x 55")	50 mm (2")	Périmètre
KSLT915/1395S	91 cm x 140 cm (36" x 55")	50 mm (2")	Périmètre
KSLT915/1830S	91 cm x 183 cm (36" x 72")	58 mm (2-5/16")	Périmètre
KSLT965/1930S	97 cm x 193 cm (38" x 76")	60 mm (2-3/8")	Périmètre
KSLT1930/965S	193 cm x 97 cm (76" x 38")	41 mm (1-5/8")	Périmètre



8.3 Schluter®-KERDI-SHOWER-R

Rampe préfabriquée en EPS

N° d'article	Largeur	Longueur	Hauteur
KSR 305/1220	48" – 122 cm	12" – 30.5 cm	1-1/4" – 32 mm



12.1 Schluter®-KERDI-BOARD-SC

Seuil préfabriqué

N° d'article	Largeur	Longueur	Hauteur
KBSC 115 150 970	4-1/2" – 11.5 cm	38" – 97 cm	6" - 15 cm
KBSC 115 150 1220	4-1/2" – 11.5 cm	48" – 122 cm	6" - 15 cm
KBSC 115 150 1524	4-1/2" – 11.5 cm	60" – 152 cm	6" - 15 cm



12.1 Schluter®-KERDI-BOARD-SB

Banc préfabriqué

N° d'article	Largeur	Profondeur	Hauteur	Forme
KBSB 410 TA	16" – 41 cm	16" – 41 cm	20" - 51 cm	Triangulaire
KBSB 610 TA	24" – 61 cm	24" – 61 cm	20" - 51 cm	Triangulaire
KBSB 290 970 RA	38" – 97 cm	11-1/2" – 29 cm	20" - 51 cm	Rectangulaire
KBSB 410 1220 RA	48" – 122 cm	16" – 41 cm	20" - 51 cm	Rectangulaire



8.1 Schluter®-KERDI

Membrane d'étanchéité

N° d'article	Longueur	Superficie	Épaisseur
Largeur du rouleau : 3' 3" – 1 m			
KERDI 200/5M	16' 5" – 5 m	54 ft² – 5 m²	8 mil
KERDI 200/7M	23' – 7 m	75 ft² – 7 m²	8 mil
KERDI 200/10M	33' – 10 m	108 ft² – 10 m²	8 mil
KERDI 200/20M	65' 7" – 20 m	215 ft² – 20 m²	8 mil
KERDI 200	98' 5" – 30 m	323 ft² – 30 m²	8 mil
Largeur du rouleau : 6' 7" – 2 m			
KERDI 200200	98' 5" – 30 m	646 ft² – 60 m²	8 mil
KERDI200200/15M	49' 2-1/2" – 15 m	323 ft² – 30 m²	8 mil

8.1 Schluter®-KERDI-DS

Membrane d'étanchéité

N° d'article	Largeur	Longueur	Superficie	Épaisseur
KERDI-DS	3' 3" – 1 m	98' 5" – 30 m	323 pi² – 30 m²	20 mil



12.1 Schluter®-KERDI-BOARD

Panneau de construction étanche

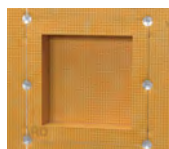
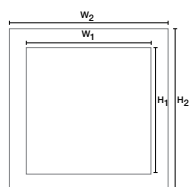
N° d'article	Largeur	Longueur	Épaisseur
KB 12 1220 812	48" – 122 cm	32" – 81 cm	1/2" – 12.5 mm
KB 5 1220 1625	48" – 122 cm	64" – 162.5 cm	3/16" – 5 mm
KB 9 1220 1625	48" – 122 cm	64" – 162.5 cm	3/8" – 9 mm
KB 12 1220 1625	48" – 122 cm	64" – 162.5 cm	1/2" – 12.5 mm
KB 5 1220 2440	48" – 122 cm	96" – 244 cm	3/16" – 5 mm
KB 9 1220 2440	48" – 122 cm	96" – 244 cm	3/8" – 9 mm
KB 12 1220 2440	48" – 122 cm	96" – 244 cm	1/2" – 12.5 mm
KB 15 1220 2440	48" – 122 cm	96" – 244 cm	5/8" – 15 mm
KB 19 625 2440	24-1/2" – 62.5 cm	96" – 244 cm	3/4" – 19 mm
KB 25 625 2440	24-1/2" – 62.5 cm	96" – 244 cm	1" – 25 mm
KB 38 625 2440	24-1/2" – 62.5 cm	96" – 244 cm	1-1/2" – 38 mm
KB 50 625 2440	24-1/2" – 62.5 cm	96" – 244 cm	2" – 50 mm
KB 15 1220 3050	48" – 122 cm	120" – 305 cm	5/8" – 15 mm



12.1 Schluter®-KERDI-BOARD-SN

Niche de douche préfabriquée

N° d'article	W ₁	H ₁	W ₂	H ₂	Profondeur
KB 12 SN 305 152 AF	12" – 305 mm	6" – 152 mm	16" – 406 mm	10" – 250 mm	3-1/2" – 8.9 cm
KB 12 SN 305 305 AF	12" – 305 mm	12" – 305 mm	16" – 406 mm	16" – 406 mm	3-1/2" – 8.9 cm
KB 12 SN 305 508 AF	12" – 305 mm	20" – 508 mm	16" – 406 mm	24" – 610 mm	3-1/2" – 8.9 cm
KB 12 SN 305 711 AF	12" – 305 mm	28" – 711 mm	16" – 406 mm	32" – 810 mm	3-1/2" – 8.9 cm





Schluter®-KERDI-BOARD-SNLT - VERTICALE Niche préfabriquée avec bande DEL

Art.- No.	Hauteur	Largeur	Profondeur
KB 12 SNLT 1 WW F	12" - 305 mm	12" - 305 mm	3-1/2" - 89 mm
KB 12 SNLT 2 WW F	20" - 508 mm	12" - 305 mm	3-1/2" - 89 mm
KB 12 SNLT 3 WW F	28" - 711 mm	12" - 305 mm	3-1/2" - 89 mm



Schluter®-KERDI-BOARD-SNLT - HORIZONTALE Niche préfabriquée avec bande DEL

Art.- No.	Hauteur	Largeur	Profondeur
KB 12 SNLT 4 WWF	305 mm - 12"	508 mm - 20"	89 mm - 3-1/2"
KB 12 SNLT 5 WWF	305 mm - 12"	711 mm - 28"	89 mm - 3-1/2"



Schluter®-LIPROTEC-ECX Pilote DEL et gradateur

Art.- No.	Entrée	Sortie	Puissance
LT ECX 1W	120V AC	24V DC	60W



Schluter®-LIPROTEC-ECD Pilote DEL à intensité variable

Art.- No.	Entrée	Sortie	Puissance
LT ECD 1W	120V AC	24V DC	24W



Schluter®-LIPROTEC-CW Câble pour système LIPROTEC avec DEL blanc

Art.- No.	Longueur	Calibre	Conducteurs
LT CW / 4M	13' 1-1/2" - 4 m	20AWG	2
LT CW / 8M	26' 3" - 8 m	20AWG	2
LT CW / 15M	49' 2-1/2" - 15 m	20AWG	2



Schluter®-KERDI-BOARD-KIT

Inclus	Description	Quantité
1 KERDI-BOARD	Panneau de construction étanche 1/2" x 48" x 38" (1.25 cm x 122 cm x 97 cm) = 101 ft² (9.4 m²)	8
2 KERDI-BAND	Bande d'imperméabilisation 5" x 98' 5" (125 mm x 30 m)	1
3 KERDI-SEAL-PS	Manchon de tuyau 1/2" (12.5 mm), 3/4" (20 mm)	2
4 KERDI-SEAL-MV	Manchon pour valve 4-1/2" (114 mm)	1
5 KERDI-BOARD-ZT/-ZS	Vis et rondelles	140
6 KERDI-FIX	Scellant 9.8 oz liq. (290 ml)	2



8.1 Schluter®-KERDI-BAND

Bande d'étanchéité

N° d'article	Largeur	Longueur	Épaisseur
KEBA 100/125/5M	5" – 12.5 cm	16' 5" – 5 m	4 mil
KEBA 100/125/10M	5" – 12.5 cm	33' – 10 m	4 mil
KEBA 100/185/5M	7-1/4" – 18.5 cm	16' 5" – 5 m	4 mil
KEBA 100/250/5M	10" – 25 cm	16' 5" – 5 m	4 mil
KEBA 100/125	5" – 12.5 cm	98' 5" – 30 m	4 mil
KEBA 100/185	7-1/4" – 18.5 cm	98' 5" – 30 m	4 mil
KEBA 100/250	10" – 25 cm	98' 5" – 30 m	4 mil



8.1 Schluter®-KERDI-FLEX

Bande d'étanchéité pour joints de mouvement

N° d'article	Largeur	Longueur	Épaisseur
FLEX 125/5M	5" – 12.5 cm	16' 5" – 5 m	12 mil
FLEX 250/5M	10" – 25 cm	16' 5" – 5 m	12 mil
FLEX 125/30	5" – 12.5 cm	98' 5" – 30 m	12 mil
FLEX 250/30	10" – 25 cm	98' 5" – 30 m	12 mil

**8.1 Schluter®-KERDI-KERECK-F****Coins d'étanchéité préformés**

N° d'article	Épaisseur	Emballage
KERECK / FI 2	4 mil	2 coins internes
KERECK / FI 10	4 mil	10 coins internes
KERECK / FA 2	4 mil	2 coins externes
KERECK / FA 10	4 mil	10 coins externes

**8.1 Schluter®-KERDI-KERS****Coins d'étanchéité préformés**

N° d'article	Épaisseur	Description
KERS 20 L	4 mil	Coin interne gauche - 3/4" (20 mm)
KERS 28 L	4 mil	Coin interne gauche - 1-3/32" (28 mm)
KERS 20 R	4 mil	Coin interne droite - 3/4" (20 mm)
KERS 28 R	4 mil	Coin interne droite - 1-3/32" (28 mm)

**8.1 Schluter®-KERDI-KERS-B****Coins d'étanchéité préformés**

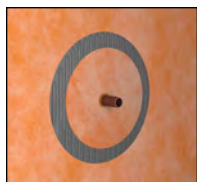
N° d'article	Épaisseur	Description	Emballage
KERECK 135 FI 2	4 mil	Coin interne, 135°	2 unités
KERECK 135 FI 10	4 mil	Coin interne, 135°	10 unités
KERSB 135 K LR	4 mil	Coin pour banc	1 coin droit et 1 coin gauche
KERSB 135 K 5LR	4 mil	Coin pour banc	5 coins droits et 5 coins gauches
KERSB 135 K	4 mil	Ensemble pour banc / applications néo-angulaires	1 coin droit et 1 coin gauche pour banc, et 2 coins internes 135°

**8.3 Schluter®-KERDI-FIX****Adhésif/scellant**

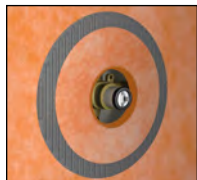
Numéro d'article	Description
KERDIFIX/ <i>couleur</i> *	Cartouche - 9.81 oz liq. — 290 ml
KERDIFIX 100 G	Tube - 3.38 oz liq. — 100 ml

***Codes de couleurs**

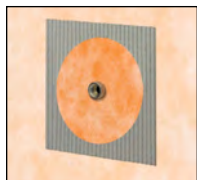
Afin de compléter le numéro d'article, ajoutez le code de la *couleur* (ex. : KERDIFIX/*BW*).

**8.1 Schluter®-KERDI-SEAL-PS****Manchon de tuyau avec anneau de caoutchouc**

Numéro d'article	Diamètre de l'anneau	Épaisseur	Emballage
KMS185/12	1/2" - 12.5 mm	4 mil	1 unité
KMS185/20	3/4" - 20 mm	4 mil	1 unité
KMS10185/12	1/2" - 12.5 mm	4 mil	10 unités
KMS10185/20	3/4" - 20 mm	4 mil	10 unités

**8.1 Schluter®-KERDI-SEAL-MV****Manchon pour valve avec anneau de caoutchouc**

Numéro d'article	Diamètre de l'anneau	Épaisseur	Emballage
KMSMV235/114	4-1/2" - 114 mm	4 mil	1 unité
KMSMV10235/114	4-1/2" - 114 mm	4 mil	10 unités

**8.1 Schluter®-KERDI-KM****Manchon de tuyau**

Numéro d'article	Diamètre	Diamètre de l'anneau	Épaisseur	Emballage
KM5117/22	6" - 15 cm	7/8" - 22 mm	4 mil	5 unités



14.2 Schluter®-SHOWERPROFILE-WS

Profilé de support

Numéro d'article	Hauteur	Longueur
SPWS 19 AE / 100	5/16" - 8 mm	39" - 1 m
SPWS 19 AE	5/16" - 8 mm	8' 2-1/2" - 2.5 m



14.2 Schluter®-SHOWERPROFILE-WSK

Profilé de support - moderniser

Numéro d'article	Hauteur	Longueur
SPWSK 52 AE / 100	5/16" - 8 mm	39" - 1 m
SPWSK 52 AE	5/16" - 8 mm	8' 2-1/2" - 2.5 m



14.2 Schluter®-SHOWERPROFILE-WSC

Bordure semi-circulaire

Numéro d'article	Hauteur	Longueur
SPWSC 16 GS / 100	5/16" - 8 mm	39" - 1 m
SPWSC 16 GS	5/16" - 8 mm	8' 2-1/2" - 2.5 m



14.2 Schluter®-SHOWERPROFILE-WSL

Bordure droite

Numéro d'article	Hauteur	Longueur
SPWSL 30 T / 100	5/16" - 8 mm	39" - 1 m
SPWSL 30 T	5/16" - 8 mm	8' 2-1/2" - 2.5 m

14.2 Schluter®-SHOWERPROFILE-WSK-EK

Capuchon de fermeture

Numéro d'article	Hauteur
EK / SPWSK 52 AE	5/16" - 8 mm



Schluter®-KERDI-TROWEL

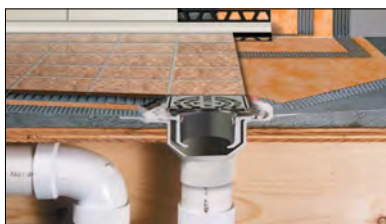
Truelle

Numéro d'article	Format des dents	Emballage
TRL-KER	1/8" x 1/8" - 3 x 3 mm	1 unité



Numéro d'article des produits

8.2 Schluter®-KERDI-DRAIN



Options de grille 4"

Plaque à carreler

Aluminium anodisé



TILE (ECS)
Brevet en instance



CONTOUR

Offertes dans les couleurs et finis suivants :

Nickel
brossé
(ATGB)

Cuivre
brossé
(AKGB)

Laiton
brossé
(AMGB)

Acier inoxydable



CLASSIC

Offertes dans les couleurs et finis suivants :

Acier
inoxydable
(E)

Nickel
(ET)

Chromé
(EP)

Or antique
(EVG)

Bronze
huilé
(EOB)

Or classique
(ECG)



PURE



CURVE



FLORAL

Offertes dans les couleurs et finis suivants :

Acier inoxydable
brossé
(EB)

Nickel
brossé
(EBT)

Or antique
brossé
(EBVG)

Or classique
brossé
(EBCG)

Blanc mat
(MBW)

Ivoire
(TSI)

Grège
(TSBG)

Crème
(TSC)

Bronze
(TSOB)

Gris pierre
(TSSG)

Étain
(TSG)

Anthracite
foncé
(TSDA)

Noir mat
(MGS)

Options de grille 6"

Acier inoxydable

Couvercle de drain en acier inoxydable



**CLASSIC
(6E)**



**CLASSIC
ROUND
(6RE)**



(6CE)

Options de bride de collage

ABS - sortie de 2" ou 3"

PVC - sortie de 2" ou 3"

Acier inoxydable -
sortie sans collet de 2" ou 3"

Acier inoxydable - 2"
sortie filetrée







Note: Référez-vous à la page 44 pour les accréditations et certifications.



Schluter®-KERDI-DRAIN

BRIDE EN ABS OU PVC – SORTIE DE 2" OU 3"

Sortie de 2" (50 mm)	
Matériel	Art.- No.
 ABS	KD2 FLK ABS
 PVC	KD2 FLK PVC

Sortie de 3" (75 mm)	
Matériel	Art.- No.
 ABS	KD3 FLK ABS
 PVC	KD3 FLK PVC

Autres composants inclus



4x

Coins
internes



2x

Coins
externes



1x

Manchon de tuyau
(3/4" - 20 mm)

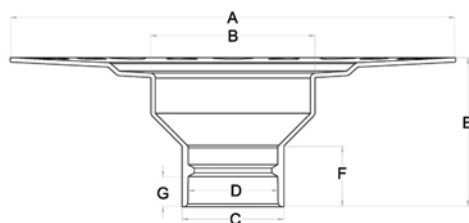


1x

Manchon pour valve
(4-1/2" - 114 mm)

Dimensions de la bride

ABS ou PVC



	Sortie de 2" (50 mm)	Sortie de 3" (75 mm)
A	11-13/16" - 300 mm	11-13/16" - 300 mm
B	4-17/32" - 115.2 mm	4-17/32" - 115.2 mm
C	2-45/64" - 68.6 mm	3-15/16" - 100 mm
D	2-3/8" - 60.5 mm	3-1/2" - 88.8 mm
E	3-15/16" - 100 mm	3-15/16" - 100 mm
F	1-39/64" - 40.6 mm	2" - 50.8 mm
G	7/8" - 22.5 mm	1-1/2" - 38.1 mm

i


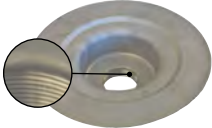
Les brides avec sortie de 3" sont prévues pour un usage avec les grilles de 6".



Schluter®-KERDI-DRAIN

BRIDE EN ACIER INOXYDABLE — SORTIE DE 2" OU 3"

Sortie de 2" (50 mm)

Matériel	Art.- No.
 Sans collet	KD2 FLK E
 Filetée	KD2 FLK ETH

Sortie de 3" (75 mm)

Matériel	Art.- No.
 Sans collet	KD3 FLK E

Autres composants inclus



4x
Coins
internes



2x
Coins
externes



1x
Manchon
de tuyau
(3/4" - 20 mm)



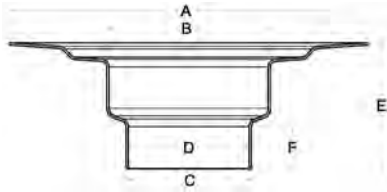
1x
Manchon
pour valve
(4-1/2" - 114 mm)



1x
KERDI-FIX
adhésif/scellant
(3.38 oz liq. - 100 ml)

Dimensions de la bride

Acier inoxydable

	Sortie de 2" (50 mm) sans-collet		Sortie de 3" (75 mm) sans-collet	
	A	9-27/32" - 250 mm	9-27/32" - 250 mm	
	B	4-1/2" - 115.4 mm	4-1/2" - 114 mm	
	C	2-13/32" - 61.3 mm	3-7/16" - 87.4 mm	
	D	2-13/32" - 60.6 mm	3-5/16" - 84.2 mm	
	E	3-11/32" - 85 mm	3-7/16" - 87.4 mm	
	F	53/64" - 21 mm	1-5/32" - 29.4 mm	


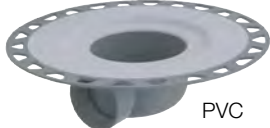


Les brides avec sortie de 3" sont prévues pour un usage avec les grilles de 6".



Schluter®-KERDI-DRAIN-H

BRIDE EN ABS OU PVC — SORTIE DE 2" HORIZONTALE

Sortie de 2" (50 mm)	
Matériel	Art.- No.
 ABS	KDH2 FLK ABS
 PVC	KDH2 FLK PVC

Autres composants inclus



4x
Coins
internes



2x
Coins
externes



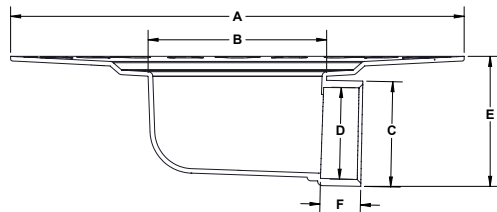
1x
Manchon de tuyau
(3/4" - 20 mm)



1x
Manchon pour valve
(4-1/2" - 114 mm)

Dimensions de la bride

ABS ou PVC

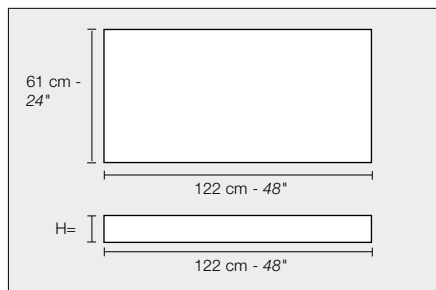


Sortie horizontale de 2" (50 mm)

A	11-13/16" - 300 mm
B	4-21/32" - 118.3 mm
C	2-47/64" - 69.5 mm
D	2-3/8" - 60.5 mm
E	3-3/8" - 85.7 mm
F	1-1/16" - 27 mm

Schluter®-KERDI-SHOWER-CB

Schluter®-KERDI-SHOWER-CB est un panneau de compensation de la hauteur fait de polystyrène expansé léger. Le panneau se coupe facilement à la taille voulue autour du drain et du tuyau d'évacuation dans les installations KERDI-DRAIN-H ou autour de l'anneau adaptateur dans les installations KERDI-DRAIN-A ou KERDI-LINE-A. Plusieurs panneaux peuvent être employés selon la taille et la forme de la douche.



Schluter®-KERDI-SHOWER-CB

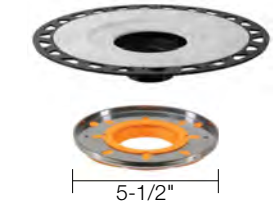

Panneau de compensation

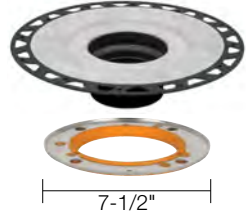

H = po - cm	Art. No.	Dimensions
1 - 2.5	KSCB 25 610 1220	48" x 24" - 122 cm x 61 cm
3-1/2 - 8.9	KSCB 90 610 1220	48" x 24" - 122 cm x 61 cm

Schluter®-KERDI-DRAIN-A

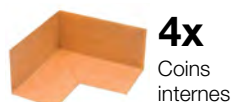
ENSEMBLE D'ADAPTATEUR — ANNEAU DE 5-1/2" OU 7-1/2"

Les ensembles d'adaptateur **Schluter®-KERDI-DRAIN-A** ont été conçus pour convertir un drain à anneau de serrage en drain avec bride de collage intégrée lorsqu'il est difficile de remplacer un drain à anneau de serrage (qui serait, par exemple, pris dans la dalle de béton). L'ensemble d'adaptateur comprend un anneau en acier, offert au diamètre de 5-1/2" (139.7 mm) ou de 7-1/2" (191 mm), un joint d'étanchéité en caoutchouc et une variété de trous perforés compatibles avec les drains à anneau de serrage les plus courants.

Anneau d'adaptateur de 5-1/2" (139.7 mm)	
Bride et anneau	Art.- No.
 5-1/2"	KDAM5 FLK ABS
 Aussi inclus : Anneau de réglage de la hauteur pour la grille KERDI-DRAIN	

Anneau d'adaptateur de 7-1/2" (191 mm)	
Bride et anneau	Art.- No.
 7-1/2"	KDA7 FLK ABS
 Aussi inclus : Anneau de réglage latéral pour la grille KERDI-DRAIN	

Autres composants inclus



Dimensions de la bride et de l'anneau d'adaptateur

ABS

5-1/2"	
A	11-13/16" - 300 mm
B	2-5/16" - 58.7 mm
C	2-17/32" - 64.1 mm
D	5-1/2" - 139.7 mm
E	2-11/16" - 68.2 mm
F	1" - 25.2 mm
G	2-9/32" - 57.8 mm

Dimensions de la bride et de l'anneau d'adaptateur

ABS

7-1/2"	
A	11-13/16" - 300 mm
B	4-13/32" - 111.8 mm
C	4-11/16" - 118.9 mm
D	7-1/2" - 191 mm
E	5-7/64" - 130 mm
F	3-1/16" - 77.8 mm
G	3-41/64" - 92.4 mm



Les grilles rondes ou carrées de 6" **NE CONVIENDRONT PAS** avec la bride avec anneau d'adaptateur de 5-1/2" (139.7 mm).



Schluter®-KERDI-DRAIN-STYLE

GRILLES A UTILISER AVEC LES BRIDES AVEC SORTIE DE 2"

Grille de 4" (100 mm)

Acier inoxydable

PURE

Finis	Art.- No.
Acier inoxydable brossé (EB)	KDIF4 GRK EB D8
Nickel brossé (EBT)	KDIF4 GRK EBT D8
Or antique brossé (EBVG)	KDIF4 GRK EBVG D8
Or classique brossé (EBCG)	KDIF4 GRK EBCG D8



EB



EBT



EBVG



EBCG

CURVE

Finis	Art.- No.
Acier inoxydable brossé (EB)	KDIF4 GRK EB D6
Nickel brossé (EBT)	KDIF4 GRK EBT D6
Or antique brossé (EBVG)	KDIF4 GRK EBVG D6
Or classique brossé (EBCG)	KDIF4 GRK EBCG D6



EB



EBT



EBVG



EBCG

FLORAL

Finis	Art.- No.
Acier inoxydable brossé (EB)	KDIF4 GRK EB D5
Nickel brossé (EBT)	KDIF4 GRK EBT D5
Or antique brossé (EBVG)	KDIF4 GRK EBVG D5
Or classique brossé (EBCG)	KDIF4 GRK EBCG D5



EB



EBT



EBVG



EBCG

Contenu

**1x**

Grille et cadre

**1x**Anneau de réglage
de la hauteur**1x**Anneau de
réglage latéral



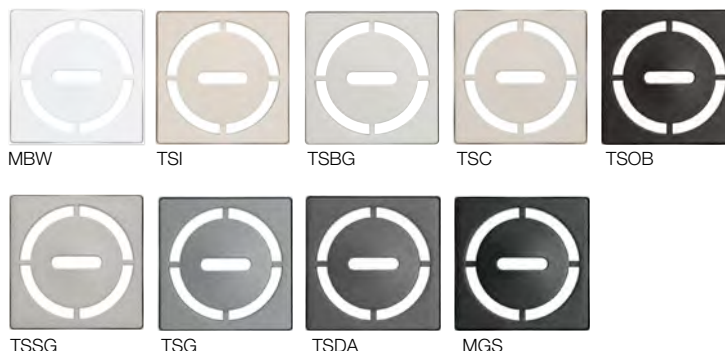
Schluter®-KERDI-DRAIN-STYLE

GRILLES A UTILISER AVEC LES BRIDES AVEC SORTIE DE 2"

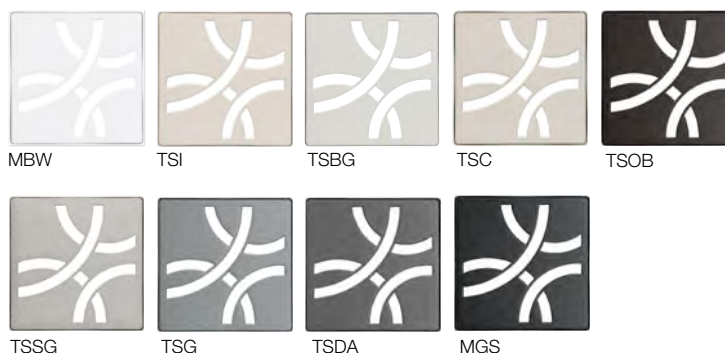
Grille de 4" (100 mm)

TRENDLINE

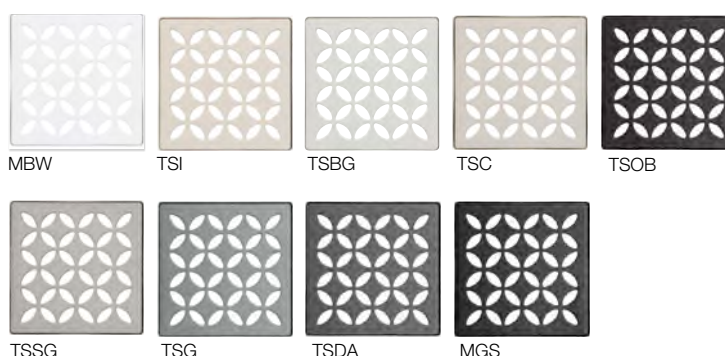
PURE	
Finis	Art.- No.
Blanc mat (MBW)	KDIF4 GRK MBW D8
Ivoire (TSI)	KDIF4 GRK TSI D8
Grège (TSBG)	KDIF4 GRK TSBG D8
Crème (TSC)	KDIF4 GRK TSC D8
Bronze (TSOB)	KDIF4 GRK TSOB D8
Gris pierre (TSSG)	KDIF4 GRK TSSG D8
Étain (TSG)	KDIF4 GRK TSG D8
Anthracite foncé (TSDA)	KDIF4 GRK TSDA D8
Noir mat (MGS)	KDIF4 GRK MGS D8



CURVE	
Finis	Art.- No.
Blanc mat (MBW)	KDIF4 GRK MBW D6
Ivoire (TSI)	KDIF4 GRK TSI D6
Grège (TSBG)	KDIF4 GRK TSBG D6
Crème (TSC)	KDIF4 GRK TSC D6
Bronze (TSOB)	KDIF4 GRK TSOB D6
Gris pierre (TSSG)	KDIF4 GRK TSSG D6
Étain (TSG)	KDIF4 GRK TSG D6
Anthracite foncé (TSDA)	KDIF4 GRK TSDA D6
Noir mat (MGS)	KDIF4 GRK MGS D6



FLORAL	
Finis	Art.- No.
Blanc mat (MBW)	KDIF4 GRK MBW D5
Ivoire (TSI)	KDIF4 GRK TSI D5
Grège (TSBG)	KDIF4 GRK TSBG D5
Crème (TSC)	KDIF4 GRK TSC D5
Bronze (TSOB)	KDIF4 GRK TSOB D5
Gris pierre (TSSG)	KDIF4 GRK TSSG D5
Étain (TSG)	KDIF4 GRK TSG D5
Anthracite foncé (TSDA)	KDIF4 GRK TSDA D5
Noir mat (MGS)	KDIF4 GRK MGS D5



Contenu



1x
Grille et cadre



1x
Anneau de réglage
de la hauteur



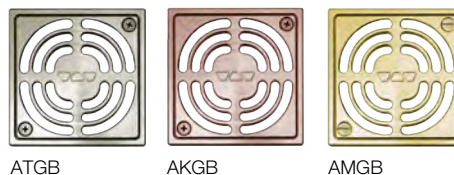
1x
Anneau de
réglage latéral

**Schluter®-KERDI-DRAIN****GRILLES A UTILISER AVEC LES BRIDES AVEC SORTIE DE 2"****Grille de 4" (100 mm)****Acier inoxydable - CLASSIC**

CLASSIC	
Finis	Art.- No.
Acier inoxydable (E)	KD4 GRK E
Chromé (EP)	KD4 GRK EP
Bronze huilé (EOB)	KD4 GRK EOB
Nickel (ET)	KD4 GRK ET
Or antique (EVG)	KD4 GRK EVG
Or classique (ECG)	KD4 GRK ECG

**Aluminium anodisé - CONTOUR**

CONTOUR	
Finis	Art.- No.
Nickel brossé (ATGB)	KD4 GRK ATGB
Cuivre brossé (AKGB)	KD4 GRK AKGB
Laiton brossé (AMGB)	KD4 GRK AMGB

**Contenu****1x**
Grille et cadre**1x**
Anneau de réglage
de la hauteur**1x**
Anneau de
réglage latéral



Schluter®-KERDI-DRAIN

GRILLES A UTILISER AVEC LES BRIDES AVEC SORTIE DE 2"

Grille de 4" (100 mm)

TILE

TILE	
Finis	Art.- No.
TILE	KD4 GRK ECS

**i**

La grille TILE ne conviendra pas avec KERDI-DRAIN-F.

Contenu

**1x**

Plaque à carrelé

**1x**

Espaceur

**1x**

Anneau de réglage latéral

GRILLES A UTILISER AVEC LES BRIDES DE COLLAGE AVEC SORTIE DE 2" OU 3"

Grille de 6" (150 mm)

Acier inoxydable - CLASSIC

CLASSIC CARRÉE	
Finis	Art.- No.
Acier inoxydable (E)	KD6 GRK E



CLASSIC RONDE	
Finis	Art.- No.
Acier inoxydable (E)	KD6 GRK RE



Contenu

**1x**

Grille et cadre avec anneau de réglage de la hauteur intégré

**1x**

Anneau de réglage latéral

i

Les grilles carrées et rondes de 6" (150 mm) ne conviendront pas avec KERDI-DRAIN-F et KERDI-DRAIN-A avec anneau d'adaptateur de 5-1/2" (139.7 mm).



Schluter®-KERDI-DRAIN

ENSEMBLE DE DRAIN — BRIDE EN ABS OU PVC - SORTIE DE 2" - GRILLE EN INOX

Schluter®-KERDI-DRAIN		
	ABS - 2" (50 mm)	PVC - 2" (50 mm)
Grille carrée de 4" (100 mm)		
Acier inoxydable	KD2/ABS/E	KD2/PVC/E

Contenu

**1x**
Bride**1x**
Grille
et cadre**1x**
Anneau de réglage
de la hauteur**1x**
Anneau de
réglage latéral**4x**
Coins
internes**2x**
Coins
externes**1x**
Manchon
de tuyau
(3/4" - 20 mm)**1x**
Manchon
pour valve
(4-1/2" - 114 mm)

ENSEMBLE D'ADAPTATEUR — ANNEAU DE 5-1/2" - GRILLE EN INOX 4"

Anneau d'adaptateur de 5-1/2" (139.7 mm)	
	ABS
Grille carrée de 4" (100 mm)	
Acier inoxydable	KDAM5 ABS E



Contenu



**1x**
Bride**1x**
Grille
et cadre**1x**
Anneau de réglage
de la hauteur**1x**
Anneau
d'adaptateur**4x**
Coins
internes**2x**
Coins
externes**1x**
Manchon
de tuyau
(3/4" - 20 mm)**1x**
Manchon
pour valve
(4-1/2" - 114 mm)**1x**
KERDI-FIX
adhésif/scellant (3.38 oz liq. - 100 ml)




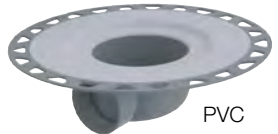
Schluter®-KERDI-DRAIN

BRIDE EN ABS OU PVC – SORTIE DE 2" OU 3" - SANS MANCHONS ET COINS


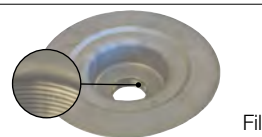
Sortie de 2" (50 mm)		
Matériel	1 unité	10 unités
	Art.- No.	Art.- No.
 ABS	KD2/ABS/FL	KD2/ABS/FL10
 PVC	KD2/PVC/FL	KD2/PVC/FL10


Sortie de 3" (75 mm)	
Matériel	Art.- No.
 ABS	KD3/ABS/FL
 PVC	KD3/PVC/FL

BRIDE EN ABS OU PVC HORIZONTALE – SORTIE DE 2" - SANS MANCHONS ET COINS

Sortie de 2" (50 mm)	
Matériel	Art.- No.
 ABS	KDH2/ABS/FL
 PVC	KDH2/PVC/FL

BRIDE EN ACIER INOXYDABLE – SORTIE DE 2" OU 3" - SANS MANCHONS ET COINS

Sortie de 2" (50 mm)		
Matériel	1 unité	10 unités
	Art.- No.	Art.- No.
 Sans collet	KD2/E/FL	KD2/E/FL10
 Filetée	KD2/ETH/FL	-

Sortie de 3" (75 mm)	
Matériel	Art.- No.
 Sans collet	KD3/E/FL

Aussi inclus avec les brides en acier inoxydable



1x

KERDI-FIX
adhésif/scellant (3.38 oz liq. – 100 ml)

Note : Non inclus dans l'emballage de 10 unités









Les brides avec sortie de 3" sont prévues pour un usage avec les grilles de 6".





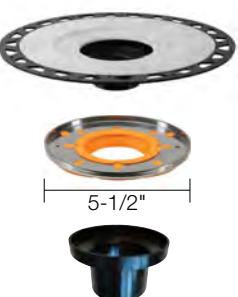



Schluter®-KERDI-DRAIN

10 UNITÉS — BRIDE EN ABS OU PVC - SORTIE DE 2"

Sortie de 2" (50 mm)		Autres composants inclus	
Matériel	Art.- No.	 40x Coins internes	 20x Coins externes
 ABS	KD2 FLK ABS 10	 10x Manchon de tuyau (3/4" - 20 mm)	 10x Manchon pour valve (4-1/2" - 114 mm)
 PVC	KD2 FLK PVC 10		

Note: L'emballage de 10 unités regroupe tous les produits en vrac, et non dans des boîtes individuelles

10 UNITÉS — BRIDE EN ABS - ANNEAU D'ADAPTATEUR DE 5-1/2"

Anneau d'adaptateur de 5-1/2" (139.7 mm)		Autres composants inclus	
Bride et anneau	Art.- No.	 40x Coins internes	 20x Coins externes
 5-1/2" Aussi inclus : Anneau de réglage de la hauteur pour la grille KERDI-DRAIN	KDAM5 FLK ABS 10	 10x Manchon de tuyau (3/4" - 20 mm)	 10x Manchon pour valve (4-1/2" - 114 mm)
		 10x KERDI-FIX adhésif/scellant (3.38 oz liq. - 100 ml)	

Note: L'emballage de 10 unités regroupe tous les produits en vrac, et non dans des boîtes individuelles.

i

Les grilles rondes ou carrées de 6" **NE CONVIENTRONT PAS** avec la bride avec anneau d'adaptateur de 5-1/2" (139.7 mm).

10 UNITÉS — GRILLE DE 4" - ACIER INOXYDABLE

Acier inoxydable - CLASSIC



Acier inoxydable
Art.- No.
KD4 GRK E 10

Contenu

 10x Grille et cadre	 10x Anneau de réglage de la hauteur
 10x Anneau de réglage latéral	

Note: L'emballage de 10 unités regroupe tous les produits en vrac, et non dans des boîtes individuelles.



Schluter®-KERDI-DRAIN

COUVERCLE DE DRAIN CARRÉ DE 6"

Le **couvercle pour raccord de dégorgement Schluter®-KERDI-DRAIN** est un couvercle de 6" en acier inoxydable servant dans des cas où la bride de collage KERDI-DRAIN est utilisée avec un raccord de dégorgement.



Couvercle de drain 6"	
Art.- No.	Finis
KD-GR6C-E	Acier inoxydable

VIS ANTI-DÉMONTAGE

Les **vis anti-démontage Schluter®-KERDI-DRAIN** servent d'accessoire de haute sécurité pour KERDI-DRAIN. Idéales pour prévenir les pertes et le vol, ces vis seront employées à des endroits où il est préférable ou nécessaire d'empêcher le démontage de la grille (ex. : établissements de soins de santé ou d'éducation, etc.). Des vis cruciformes sont incluses avec KERDI-DRAIN. Les vis anti-démontage ainsi que la clé, sont vendues séparément.



Vis et clé anti-démontage	
Art.- No.	Description
KD/TPSCRW	Vis anti-démontage
KD/TPWRCH	Clé

COUPELLE MAILLÉE

La **coupelle maillée Schluter®-KERDI-DRAIN** s'adapte à la bride du drain KERDI-DRAIN pour recueillir les cheveux. Simple à retirer et à nettoyer, la coupelle s'insère discrètement dans le drain pour prévenir les enchevêtrements de cheveux, qui peuvent mener à l'obstruction de la tuyauterie.

Note : Le panier à filtrer KERDI-DRAIN est compatible avec les brides avec sorties verticales de 2" - 50 mm uniquement (ABS, PVC, et acier inoxydable avec sortie sans collet ou fileté).



Coupelle maillée pour KERDI-DRAIN	
Art.- No.	Description
KD-STR	Coupelle maillée



Note: Plusieurs options sont possibles : sélectionner d'abord la longueur du caniveau, puis choisir la grille en conséquence, en gardant à l'esprit qu'il y a deux hauteurs de cadre offertes pour les grilles SOLID (A) et SQUARE (B).

Schluter®-KERDI-LINE

CORPS DE CANIVEAU

Contenu



1x
Corps de caniveau



4x
Coins internes



2x
Coins externes



1x
Support de caniveau



1x
Raccord mécanique

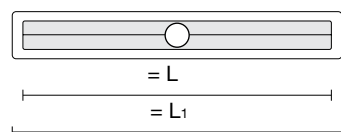


1x
Manchon de tuyau
(3/4" - 20 mm)

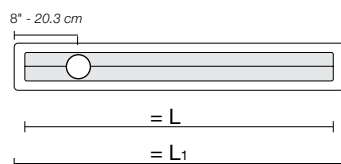


1x
Manchon pour valve
(4-1/2" - 114 mm)

Corps de caniveau sortie centrée



Corps de caniveau sortie décentrée



Schluter®-KERDI-LINE

Corps de caniveau - acier inoxydable - sortie centrée

L = po. - cm	L ₁ = po. - cm	Art.- No.
19-11/16 - 50	21-11/16 - 55	KL1V 60 E 50
23-5/8 - 60	25-5/8 - 65	KL1V 60 E 60
27-9/16 - 70	29-9/16 - 75	KL1V 60 E 70
31-1/2 - 80	33-1/2 - 85	KL1V 60 E 80
35-7/16 - 90	37-7/16 - 95	KL1V 60 E 90
39-3/8 - 100	41-3/8 - 105	KL1V 60 E 100
43-5/16 - 110	45-5/16 - 115	KL1V 60 E 110
47-1/4 - 120	49-1/4 - 125	KL1V 60 E 120
51-3/16 - 130	53-3/16 - 135	KL1V 60 E 130
55-1/8 - 140	57-1/8 - 145	KL1V 60 E 140
59-1/16 - 150	61-1/16 - 155	KL1V 60 E 150
62-15/16 - 160	64-15/16 - 165	KL1V 60 E 160
66-7/8 - 170	68-7/8 - 175	KL1V 60 E 170
70-13/16 - 180	72-13/16 - 185	KL1V 60 E 180

Corps de caniveau - acier inoxydable - sortie décentrée

L = po. - cm	L ₁ = po. - cm	Art.- No.
27-9/16 - 70	29-9/16 - 75	KL1VO 60 E 70
31-1/2 - 80	33-1/2 - 85	KL1VO 60 E 80
35-7/16 - 90	37-7/16 - 95	KL1VO 60 E 90
39-3/8 - 100	41-3/8 - 105	KL1VO 60 E 100
43-5/16 - 110	45-5/16 - 115	KL1VO 60 E 110
47-1/4 - 120	49-1/4 - 125	KL1VO 60 E 120



ENSEMBLE D'ADAPTATEUR POUR DRAIN LINÉAIRE — 139.7 mm (5-1/2")

Schluter®-KERDI-LINE-A

Schluter®-KERDI-LINE-A est un adaptateur conçu pour convertir un drain à anneau de serrage en drain linéaire KERDI-LINE lorsqu'il est difficile de remplacer le drain à anneau de serrage (qui serait, par exemple, pris dans la dalle de béton). L'adaptateur en acier est recouvert d'un joint d'étanchéité en caoutchouc et une variété de trous perforés compatibles avec les drains à anneau de serrage les plus courants.



Ensemble d'adaptateur pour drain linéaire (139.7 mm - 5-1/2")	
1 UNITÉ	10 UNITÉS*
Art.- No.	Art.- No.
KLAM 5K	KLAM 5K 10

*Note : L'emballage de 10 unités regroupe tous les produits en vrac, et non dans des boîtes individuelles.



Aussi inclus



1x
KERDI-FIX
adhésif/scellant (100 ml - 3.38 oz liq.)

Dimensions de l'anneau adaptateur

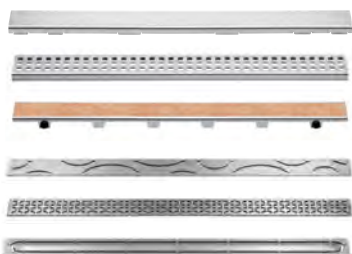
	A	139.7 mm - 5-1/2"
	B	64.6 mm - 2-9/16"



Schluter®-KERDI-LINE

ASSEMBLAGES DE GRILLE - ACIER INOXYDABLE BROSSÉ

Contenu



1x

Grille
6 options:
• SOLID
• SQUARE
• TILE
• CURVE
• FLORAL
• PURE

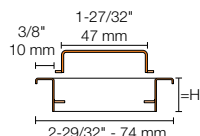


1x

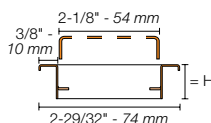
Cadre de la grille avec
espaceurs d'ajustement
de hauteur.
Voir les tableaux de
produits pour les options
de hauteur de cadre
(non inclus avec la grille
TILE).



SOLID (A)



SQUARE (B)



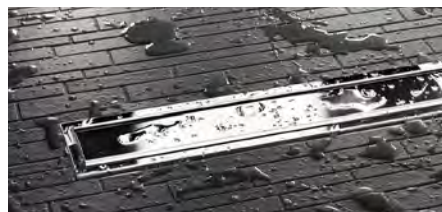
Assemblages de grille - Acier inoxydable brossé

Hauteur de cadre : 3/4" (19 mm) pour carreaux de 1/8" à 9/16" (3 mm à 15 mm) d'épaisseur		
Longueur = po. - cm	SOLID (A) Art.- No.	SQUARE (B) Art.- No.
19-11/16 - 50	KL1AR 19 EB 50	KL1B 19 EB 50
23-5/8 - 60	KL1AR 19 EB 60	KL1B 19 EB 60
27-9/16 - 70	KL1AR 19 EB 70	KL1B 19 EB 70
31-1/2 - 80	KL1AR 19 EB 80	KL1B 19 EB 80
35-7/16 - 90	KL1AR 19 EB 90	KL1B 19 EB 90
39-3/8 - 100	KL1AR 19 EB 100	KL1B 19 EB 100
43-5/16 - 110	KL1AR 19 EB 110	KL1B 19 EB 110
47-1/4 - 120	KL1AR 19 EB 120	KL1B 19 EB 120
51-3/16 - 130	KL1AR 19 EB 130	KL1B 19 EB 130
55-1/8 - 140	KL1AR 19 EB 140	KL1B 19 EB 140
59-1/16 - 150	KL1AR 19 EB 150	KL1B 19 EB 150
62-15/16 - 160	KL1AR 19 EB 160	KL1B 19 EB 160
66-7/8 - 170	KL1AR 19 EB 170	KL1B 19 EB 170
70-13/16 - 180	KL1AR 19 EB 180	KL1B 19 EB 180
Hauteur de cadre : 1-1/8" (30 mm) pour carreaux de 1/2" à 1" - (13 mm à 25 mm) d'épaisseur		
19-11/16 - 50	KL1AR 30 EB 50	KL1B 30 EB 50
23-5/8 - 60	KL1AR 30 EB 60	KL1B 30 EB 60
27-9/16 - 70	KL1AR 30 EB 70	KL1B 30 EB 70
31-1/2 - 80	KL1AR 30 EB 80	KL1B 30 EB 80
35-7/16 - 90	KL1AR 30 EB 90	KL1B 30 EB 90
39-3/8 - 100	KL1AR 30 EB 100	KL1B 30 EB 100
43-5/16 - 110	KL1AR 30 EB 110	KL1B 30 EB 110
47-1/4 - 120	KL1AR 30 EB 120	KL1B 30 EB 120

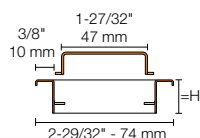


Schluter®-KERDI-LINE

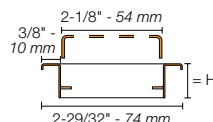
ASSEMBLAGES DE GRILLE - CHROMÉ




SOLID (A)



SQUARE (B)



Assemblages de grille - Chromé

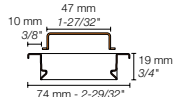
 Hauteur de cadre : 3/4" (19 mm) pour carreaux de 1/8" à 9/16" (3 mm à 15 mm) d'épaisseur

Longueur = po. - cm	SOLID (A)	SQUARE (B)
	Art.- No.	Art.- No.
19-11/16 - 50	KL1AR 19 EP 50	KL1B 19 EP 50
23-5/8 - 60	KL1AR 19 EP 60	KL1B 19 EP 60
27-9/16 - 70	KL1AR 19 EP 70	KL1B 19 EP 70
31-1/2 - 80	KL1AR 19 EP 80	KL1B 19 EP 80
35-7/16 - 90	KL1AR 19 EP 90	KL1B 19 EP 90
39-3/8 - 100	KL1AR 19 EP 100	KL1B 19 EP 100
43-5/16 - 110	KL1AR 19 EP 110	KL1B 19 EP 110
47-1/4 - 120	KL1AR 19 EP 120	KL1B 19 EP 120

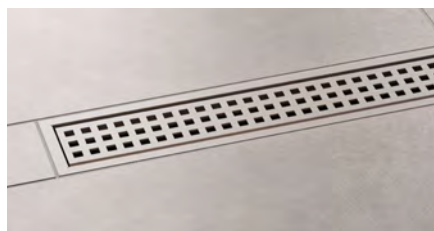
ASSEMBLAGES DE GRILLE - COULEURS TRENDLINE



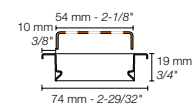
SOLID (A)



Hauteur de cadre
19 mm - 3/4"




SQUARE (B)



Hauteur de cadre
19 mm - 3/4"

Assemblages de grille - Acier inoxydable coloré texturé

 Hauteur de cadre : 19 mm - 3/4" pour carreaux de 3 mm à 15 mm - 1/8" à 9/16" d'épaisseur

Longueur = cm - po.	SOLID (A)	SQUARE (B)
	Art.- No..	Art.- No.
19-11/16 - 50	KL1AR 19 + couleur* 50	KL1B 19 + couleur* 50
23-5/8 - 60	KL1AR 19 + couleur* 60	KL1B 19 + couleur* 60
27-9/16 - 70	KL1AR 19 + couleur* 70	KL1B 19 + couleur* 70
31-1/2 - 80	KL1AR 19 + couleur* 80	KL1B 19 + couleur* 80
35-7/16 - 90	KL1AR 19 + couleur* 90	KL1B 19 + couleur* 90
39-3/8 - 100	KL1AR 19 + couleur* 100	KL1B 19 + couleur* 100
43-5/16 - 110	KL1AR 19 + couleur* 110	KL1B 19 + couleur* 110
47-1/4 - 120	KL1AR 19 + couleur* 120	KL1B 19 + couleur* 120
51-3/16 - 130	KL1AR 19 + couleur* 130	KL1B 19 + couleur* 130
55-1/8 - 140	KL1AR 19 + couleur* 140	KL1B 19 + couleur* 140
59-1/16 - 150	KL1AR 19 + couleur* 150	KL1B 19 + couleur* 150
62-15/16 - 160	KL1AR 19 + couleur* 160	KL1B 19 + couleur* 160
66-7/8 - 170	KL1AR 19 + couleur* 170	KL1B 19 + couleur* 170
70-13/16 - 180	KL1AR 19 + couleur* 180	KL1B 19 + couleur* 180

*Codes de couleurs



*Pour compléter le numéro de l'article, ajoutez le code de couleur (ex.: KL1B 19 **TSI** 50).



ASSEMBLAGES DE GRILLE - À CARRELER



TILE (D)

2" - 50 mm



Assemblages de grille - Grille à carreler

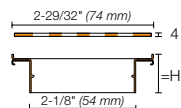
Longueur = po. - cm	Art.- No.	
	TILE (D)	
	Pour utilisation avec la bride de collage avec sortie centrée	Pour utilisation avec la bride de collage avec sortie décentrée
19-11/16 - 50	KL1DRE 50	-
23-5/8 - 60	KL1DRE 60	-
27-9/16 - 70	KL1DRE 70	KL1DRO E 70
31-1/2 - 80	KL1DRE 80	KL1DRO E 80
35-7/16 - 90	KL1DRE 90	KL1DRO E 90
39-3/8 - 100	KL1DRE 100	KL1DRO E 100
43-5/16 - 110	KL1DRE 110	KL1DRO E 110
47-1/4 - 120	KL1DRE 120	KL1DRO E 120
51-3/16 - 130	KL1DRE 130	-
55-1/8 - 140	KL1DRE 140	-
59-1/16 - 150	KL1DRE 150	-
62-15/16 - 160	KL1DRE 160	-
66-7/8 - 170	KL1DRE 170	-
70-13/16 - 180	KL1DRE 180	-

Schluter®-KERDI-LINE-STYLE

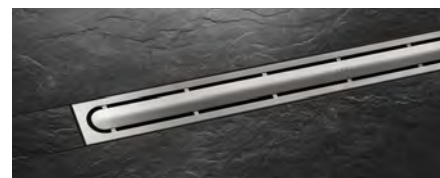
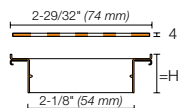
ASSEMBLAGES DE GRILLE STYLE - ACIER INOXYDABLE BROSSÉ



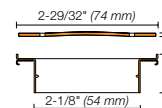
CURVE



FLORAL



PURE



Assemblages de grille - Acier inoxydable brossé



Hauteur de cadre : 29/32" (23 mm) pour carreaux de 1/4" à 11/16" (6 à 18 mm) d'épaisseur

Longueur = po. - cm	CURVE	FLORAL	PURE
	Art.- No.	Art.- No.	Art.- No.
19-11/16 - 50	KL1IFF 23 EB 50	KL1IFE 23 EB 50	KL1IFG 23 EB 50
23-5/8 - 60	KL1IFF 23 EB 60	KL1IFE 23 EB 60	KL1IFG 23 EB 60
27-9/16 - 70	KL1IFF 23 EB 70	KL1IFE 23 EB 70	KL1IFG 23 EB 70
31-1/2 - 80	KL1IFF 23 EB 80	KL1IFE 23 EB 80	KL1IFG 23 EB 80
35-7/16 - 90	KL1IFF 23 EB 90	KL1IFE 23 EB 90	KL1IFG 23 EB 90
39-3/8 - 100	KL1IFF 23 EB 100	KL1IFE 23 EB 100	KL1IFG 23 EB 100
43-5/16 - 110	KL1IFF 23 EB 110	KL1IFE 23 EB 110	KL1IFG 23 EB 110
47-1/4 - 120	KL1IFF 23 EB 120	KL1IFE 23 EB 120	KL1IFG 23 EB 120

Schluter®-KERDI-LINE

GRILLE PERFORÉE AVEC MÉCANISME DE VERROUILLAGE

L'assemblage de grille **Schluter®-KERDI-LINE SQUARE (B)** avec cadre en hauteur de 3/4" (19 mm) est offert avec un mécanisme de verrouillage pour les applications où la grille doit être verrouillée.



Assemblage de grille SQUARE avec mécanisme de verrouillage

Longueur = po. - cm	Art.-No.
19-11/16 - 50	KL1BL 19 EB 50
23-5/8 - 60	KL1BL 19 EB 60
27-9/16 - 70	KL1BL 19 EB 70
31-1/2 - 80	KL1BL 19 EB 80
35-7/16 - 90	KL1BL 19 EB 90
39-3/8 - 100	KL1BL 19 EB 100
43-5/16 - 110	KL1BL 19 EB 110
47-1/4 - 120	KL1BL 19 EB 120
51-3/16 - 130	KL1BL 19 EB 130
55-1/8 - 140	KL1BL 19 EB 140
59-1/16 - 150	KL1BL 19 EB 150
62-15/16 - 160	KL1BL 19 EB 160
66-7/8 - 170	KL1BL 19 EB 170
70-13/16 - 180	KL1BL 19 EB 180

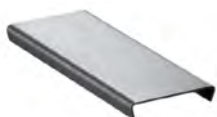
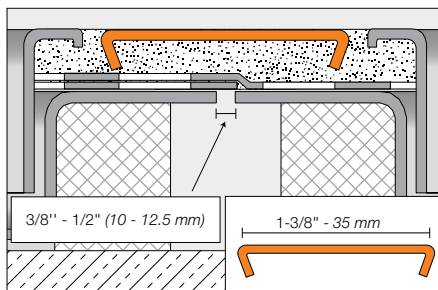
Note : Clé à vis inviolable vendue séparément, voir page 27.



PLAQUE

Schluter®-KERDI-LINE-FC

Schluter®-KERDI-LINE-FC est une plaque en inox destinée à l'utilisation avec le drain linéaire Schluter®-KERDI-LINE pour créer une apparence harmonisée dans les cas où on pose plusieurs drains bout à bout. KERDI-LINE-FC s'intégrera avec les grilles SOLID ou SQUARE.

**Schluter®-KERDI-LINE-FC Plaque**

Acier inoxydable brossé	Chromé	Coloré texturé
Art.- No.	Art.- No.	Art.- No.
V / KLEB 35	V / KLEP 35	V / KL + couleur* 35

***Codes de couleurs**

TSI Ivoire	TSBG Grège	TSSG Gris pierre	TSC Crème	TSOB Bronze
TSG Étain	TSDA Anthracite foncé	MBW Blanc mat	MGS Noir mat	

*Pour compléter le numéro de l'article, ajoutez le code de **couleur** (ex.: V / KL **TSI** 35).

COUPELLE MAILLÉE

La **coupelle maillée Schluter®-KERDI-LINE** s'adapte au caniveau du drain KERDI-LINE pour recueillir les cheveux. Simple à retirer et à nettoyer, la coupelle s'insère discrètement dans le drain pour prévenir les enchevêtrements de cheveux, qui peuvent mener à l'obstruction de la tuyauterie.

Note : Les pattes de la coupelle maillée doivent s'insérer dans les rainures en V du corps de caniveau KERDI-LINE pour que le drainage soit adéquat.

**Coupelle maillée pour KERDI-LINE**

Art.- No.	Description
KL VZ SF	Coupelle maillée



Schluter®-KERDI-LINE-VARIO



ENSEMBLE DE BRIDE

Contenu



1x

Bride



1x

Descente



1x

Support de bride



1x

Raccord en ABS

1x

Raccord en PVC



4x

Coins d'étanchéité internes



1x

Manchon de tuyau (20 mm - 3/4")



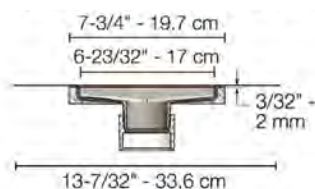
1x

Brosse de nettoyage



1x

Plaque protectrice



Ensemble de bride
Art.- No.
KL VR 2 FLK

Note : Sélectionnez l'ensemble grille et caniveau à la page suivante.



Schluter®-KERDI-LINE-VARIO

ENSEMBLE DE GRILLE ET CANIVEAU

Contenu



1x

Grille

4 options :

- HERRINGBONE
- SLANT
- FLORAL
- SQUARE



2x

Capuchons
de fermeture

1x

Caniveau



HERRINGBONE



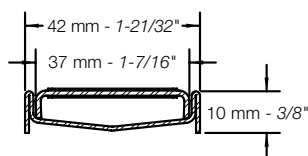
SLANT



FLORAL



SQUARE



Ensemble de grille et caniveau – Acier inoxydable brossé

Longueur = cm - po	HERRINGBONE	SLANT	FLORAL	SQUARE
	Art.- No.	Art.- No.	Art.- No.	Art.- No.
122 - 48	KL VRI D13 EB 122	KL VRI D14 EB 122	KL VRI D5 EB 122	KL VRI D3 EB 122
244 - 96	KL VRI D13 EB 244	KL VRI D14 EB 244	KL VRI D5 EB 244	KL VRI D3 EB 244

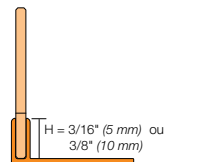
Ensemble de grille et caniveau – Acier inoxydable coloré texturé

Longueur = cm - po	HERRINGBONE	SLANT	FLORAL	SQUARE
	Art.- No.	Art.- No.	Art.- No.	Art.- No.
122 - 48	KL VRI D13 + couleur* 122	KL VRI D14 + couleur* 122	KL VRI D5 + couleur* 122	KL VRI D3 + couleur* 122
244 - 96	KL VRI D13 + couleur* 244	KL VRI D14 + couleur* 244	KL VRI D5 + couleur* 244	KL VRI D3 + couleur* 244

*Codes de couleurs



* Pour compléter le numéro de l'article, ajoutez le code de couleur
(ex.: KL VRI D3 **TSI** 122).



14.1 Schluter®-SHOWERPROFILE-SA

Profilé incliné en deux parties

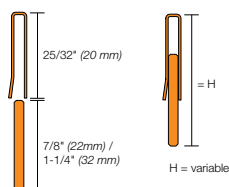
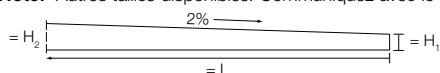
Numéro d'article	H = po. - mm	H ₁ = po. - mm	H ₂ = po. - mm
L = 47-1/4" - 1.2 m			
SPSA 50 EB/120	3/16 - 5	1/4 - 6	1-3/16 - 30
L = 63" - 1.6 m			
SPSA 50 EB/160	3/16 - 5	1/4 - 6	1-1/2 - 38
L = 78-3/4" - 2 m			
SPSA 50 EB/200	3/16 - 5	1/4 - 6	1-13/16 - 46

14.1 Schluter®-SHOWERPROFILE-SB

Profilé incliné en deux parties

Numéro d'article	H = po. - mm	H ₁ = po. - mm	H ₂ = po. - mm
L = 47-1/4" - 1.2 m			
SPSB 100 EB/120	3/8 - 10	3/8 - 10	1-11/32 - 34
SPSB 125 EB/120	1/2 - 12.5	3/8 - 10	1-11/32 - 34
L = 63" - 1.6 m			
SPSB 100 EB/160	3/8 - 10	3/8 - 10	1-21/32 - 42
SPSB 125 EB/160	1/2 - 12.5	3/8 - 10	1-21/32 - 42
L = 78-3/4" - 2 m			
SPSB 100 EB/200	3/8 - 10	3/8 - 10	2 - 50
SPSB 125 EB/200	1/2 - 12.5	3/8 - 10	2 - 50

Note: Autres tailles disponibles. Communiquez avec le Service à la clientèle pour connaître les options et les prix.



14.1 Schluter®-SHOWERPROFILE-R

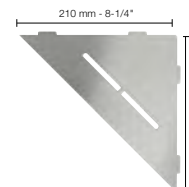
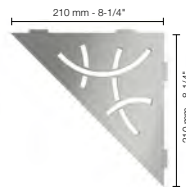
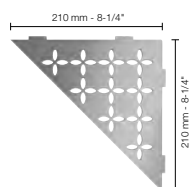
Profilé de raccordement mural en deux parties

Numéro d'article	Hauteur
L = 39" - 1 m	
SPRA 23 EB/100	29/32" - 1-3/8" (23 - 35 mm)
SPRA 33 EB/100	1-5/16" - 1-25/32" (33 - 45 mm)
L = 55" - 1.4 m	
SPRA 23 EB/140	29/32" - 1-3/8" (23 - 35 mm)
SPRA 33 EB/140	1-5/16" - 1-25/32" (33 - 45 mm)



17.1 Schluter®-SHELF-E

Étagère de coin triangulaire



Schluter®-SHELF-E - FLORAL

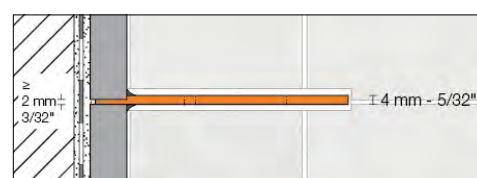
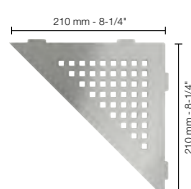
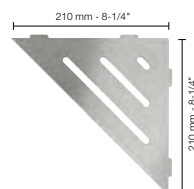
Art.- No.	Fini
SES1 D5 EB	Acier inoxydable brossé
SES1 D5 MBW	Blanc mat
SES1 D5 TSI	Ivoire
SES1 D5 TSBG	Grège
SES1 D5 TSC	Crème
SES1 D5 TSOB	Bronze
SES1 D5 TSSG	Gris pierre
SES1 D5 TSG	Étain
SES1 D5 TSDA	Anthracite foncé
SES1 D5 MGS	Noir mat

Schluter®-SHELF-E - CURVE

Art.- No.	Fini
SES1 D6 EB	Acier inoxydable brossé
SES1 D6 MBW	Blanc mat
SES1 D6 TSI	Ivoire
SES1 D6 TSBG	Grège
SES1 D6 TSC	Crème
SES1 D6 TSOB	Bronze
SES1 D6 TSSG	Gris pierre
SES1 D6 TSG	Étain
SES1 D6 TSDA	Anthracite foncé
SES1 D6 MGS	Noir mat

Schluter®-SHELF-E - PURE

Art.- No.	Fini
SES1 D7 EB	Acier inoxydable brossé
SES1 D7 MBW	Blanc mat
SES1 D7 TSI	Ivoire
SES1 D7 TSBG	Grège
SES1 D7 TSC	Crème
SES1 D7 TSOB	Bronze
SES1 D7 TSSG	Gris pierre
SES1 D7 TSG	Étain
SES1 D7 TSDA	Anthracite foncé
SES1 D7 MGS	Noir mat

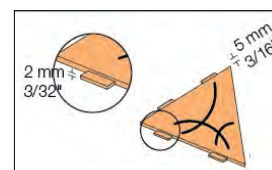


Schluter®-SHELF-E - WAVE

Art.- No.	Fini
SES1 D10 EB	Acier inoxydable brossé
SES1 D10 MBW	Blanc mat
SES1 D10 TSI	Ivoire
SES1 D10 TSBG	Grège
SES1 D10 TSC	Crème
SES1 D10 TSOB	Bronze
SES1 D10 TSSG	Gris pierre
SES1 D10 TSG	Étain
SES1 D10 TSDA	Anthracite foncé
SES1 D10 MGS	Noir mat

Schluter®-SHELF-E - SQUARE

Art.- No.	Fini
SES1 D3 EB	Acier inoxydable brossé
SES1 D3 MBW	Blanc mat
SES1 D3 TSI	Ivoire
SES1 D3 TSBG	Grège
SES1 D3 TSC	Crème
SES1 D3 TSOB	Bronze
SES1 D3 TSSG	Gris pierre
SES1 D3 TSG	Étain
SES1 D3 TSDA	Anthracite foncé
SES1 D3 MGS	Noir mat



Acier inoxydable

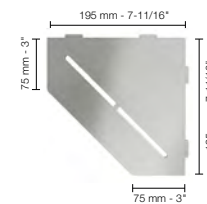
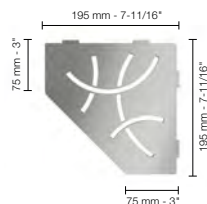
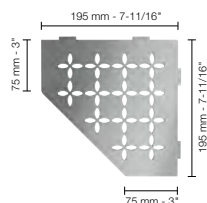
Aluminium coloré texturé





17.1 Schluter®-SHELF-E

Étagère de coin pentagonale



Schluter®-SHELF-E - FLORAL

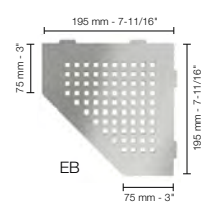
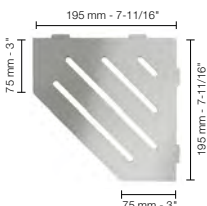
Art.- No.	Fini
SES2 D5 EB	Acier inoxydable brossé
SES2 D5 MBW	Blanc mat
SES2 D5 TSI	Ivoire
SES2 D5 TSBG	Grège
SES2 D5 TSC	Crème
SES2 D5 TSOB	Bronze
SES2 D5 TSSG	Gris pierre
SES2 D5 TSG	Étain
SES2 D5 TSDA	Anthracite foncé
SES2 D5 MGS	Noir mat

Schluter®-SHELF-E - CURVE

Art.- No.	Fini
SES2 D6 EB	Acier inoxydable brossé
SES2 D6 MBW	Blanc mat
SES2 D6 TSI	Ivoire
SES2 D6 TSBG	Grège
SES2 D6 TSC	Crème
SES2 D6 TSOB	Bronze
SES2 D6 TSSG	Gris pierre
SES2 D6 TSG	Étain
SES2 D6 TSDA	Anthracite foncé
SES2 D6 MGS	Noir mat

Schluter®-SHELF-E - PURE

Art.- No.	Fini
SES2 D7 EB	Acier inoxydable brossé
SES2 D7 MBW	Blanc mat
SES2 D7 TSI	Ivoire
SES2 D7 TSBG	Grège
SES2 D7 TSC	Crème
SES2 D7 TSOB	Bronze
SES2 D7 TSSG	Gris pierre
SES2 D7 TSG	Étain
SES2 D7 TSDA	Anthracite foncé
SES2 D7 MGS	Noir mat



Schluter®-SHELF-E - WAVE

Art.- No.	Fini
SES2 D10 EB	Acier inoxydable brossé
SES2 D10 MBW	Blanc mat
SES2 D10 TSI	Ivoire
SES2 D10 TSBG	Grège
SES2 D10 TSC	Crème
SES2 D10 TSOB	Bronze
SES2 D10 TSSG	Gris pierre
SES2 D10 TSG	Étain
SES2 D10 TSDA	Anthracite foncé
SES2 D10 MGS	Noir mat

Schluter®-SHELF-E - SQUARE

Art.- No.	Fini
SES2 D3 EB	Acier inoxydable brossé
SES2 D3 MBW	Blanc mat
SES2 D3 TSI	Ivoire
SES2 D3 TSBG	Grège
SES2 D3 TSC	Crème
SES2 D3 TSOB	Bronze
SES2 D3 TSSG	Gris pierre
SES2 D3 TSG	Étain
SES2 D3 TSDA	Anthracite foncé
SES2 D3 MGS	Noir mat

Acier inoxydable

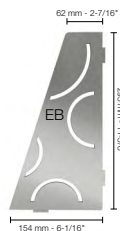
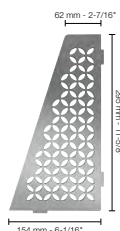
Aluminium coloré texturé





17.1 Schluter®-SHELF-E

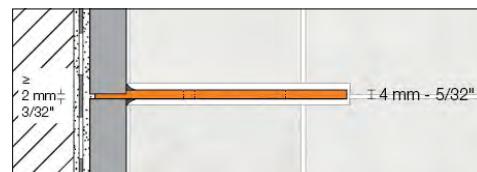
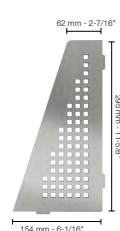
Étagère de coin quadrilatérale



Schluter®-SHELF-E - FLORAL	
Art.- No.	Fini
SES3 D5 EB	Acier inoxydable brossé
SES3 D5 MBW	Blanc mat
SES3 D5 TSI	Ivoire
SES3 D5 TSBG	Grège
SES3 D5 TSC	Crème
SES3 D5 TSOB	Bronze
SES3 D5 TSSG	Gris pierre
SES3 D5 TSG	Étain
SES3 D5 TSDA	Anthracite foncé
SES3 D5 MGS	Noir mat

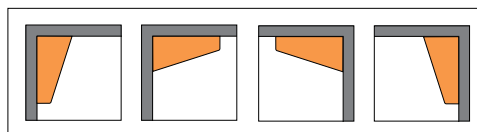
Schluter®-SHELF-E - CURVE	
Art.- No.	Fini
SES3 D6 EB	Acier inoxydable brossé
SES3 D6 MBW	Blanc mat
SES3 D6 TSI	Ivoire
SES3 D6 TSBG	Grège
SES3 D6 TSC	Crème
SES3 D6 TSOB	Bronze
SES3 D6 TSSG	Gris pierre
SES3 D6 TSG	Étain
SES3 D6 TSDA	Anthracite foncé
SES3 D6 MGS	Noir mat

Schluter®-SHELF-E - PURE	
Art.- No.	Fini
SES3 D7 EB	Acier inoxydable brossé
SES3 D7 MBW	Blanc mat
SES3 D7 TSI	Ivoire
SES3 D7 TSBG	Grège
SES3 D7 TSC	Crème
SES3 D7 TSOB	Bronze
SES3 D7 TSSG	Gris pierre
SES3 D7 TSG	Étain
SES3 D7 TSDA	Anthracite foncé
SES3 D7 MGS	Noir mat



Schluter®-SHELF-E - WAVE	
Art.- No.	Fini
SES3 D10 EB	Acier inoxydable brossé
SES3 D10 MBW	Blanc mat
SES3 D10 TSI	Ivoire
SES3 D10 TSBG	Grège
SES3 D10 TSC	Crème
SES3 D10 TSOB	Bronze
SES3 D10 TSSG	Gris pierre
SES3 D10 TSG	Étain
SES3 D10 TSDA	Anthracite foncé
SES3 D10 MGS	Noir mat

Schluter®-SHELF-E - SQUARE	
Art.- No.	Fini
SES3 D3 EB	Acier inoxydable brossé
SES3 D3 MBW	Blanc mat
SES3 D3 TSI	Ivoire
SES3 D3 TSBG	Grège
SES3 D3 TSC	Crème
SES3 D3 TSOB	Bronze
SES3 D3 TSSG	Gris pierre
SES3 D3 TSG	Étain
SES3 D3 TSDA	Anthracite foncé
SES3 D3 MGS	Noir mat



Acier inoxydable

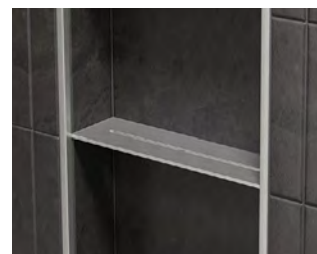
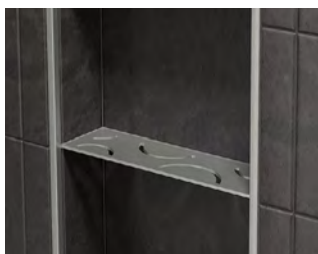
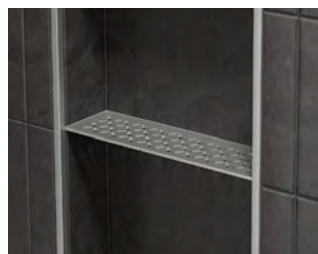
Aluminium coloré texturé





17.1 Schluter®-SHELF-N

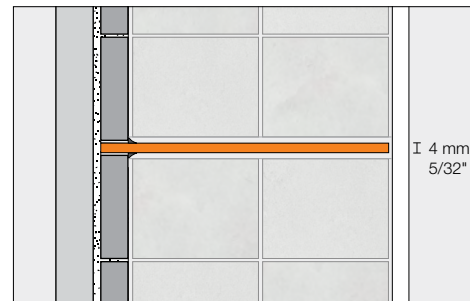
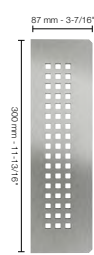
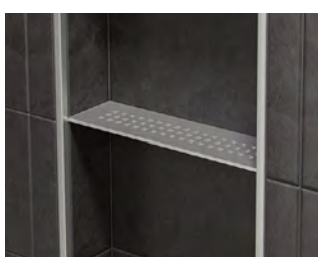
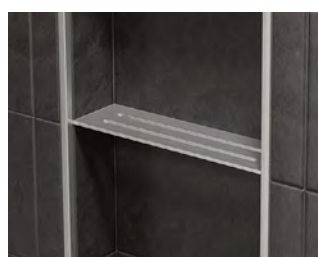
Étagère de niche



Schluter®-SHELF-N - FLORAL	
Art.- No.	Fini
SNS1 D5 EB	Acier inoxydable brossé
SNS1 D5 MBW	Blanc mat
SNS1 D5 TSI	Ivoire
SNS1 D5 TSBG	Grège
SNS1 D5 TSC	Crème
SNS1 D5 TSOB	Bronze
SNS1 D5 TSSG	Gris pierre
SNS1 D5 TSG	Étain
SNS1 D5 TSDA	Anthracite foncé
SNS1 D5 MGS	Noir mat

Schluter®-SHELF-N - CURVE	
Art.- No.	Fini
SNS1 D6 EB	Acier inoxydable brossé
SNS1 D6 MBW	Blanc mat
SNS1 D6 TSI	Ivoire
SNS1 D6 TSBG	Grège
SNS1 D6 TSC	Crème
SNS1 D6 TSOB	Bronze
SNS1 D6 TSSG	Gris pierre
SNS1 D6 TSG	Étain
SNS1 D6 TSDA	Anthracite foncé
SNS1 D6 MGS	Noir mat

Schluter®-SHELF-N - PURE	
Art.- No.	Fini
SNS1 D7 EB	Acier inoxydable brossé
SNS1 D7 MBW	Blanc mat
SNS1 D7 TSI	Ivoire
SNS1 D7 TSBG	Grège
SNS1 D7 TSC	Crème
SNS1 D7 TSOB	Bronze
SNS1 D7 TSSG	Gris pierre
SNS1 D7 TSG	Étain
SNS1 D7 TSDA	Anthracite foncé
SNS1 D7 MGS	Noir mat



Schluter®-SHELF-N - WAVE	
Art.- No.	Fini
SNS1 D10 EB	Acier inoxydable brossé
SNS1 D10 MBW	Blanc mat
SNS1 D10 TSI	Ivoire
SNS1 D10 TSBG	Grège
SNS1 D10 TSC	Crème
SNS1 D10 TSOB	Bronze
SNS1 D10 TSSG	Gris pierre
SNS1 D10 TSG	Étain
SNS1 D10 TSDA	Anthracite foncé
SNS1 D10 MGS	Noir mat

Schluter®-SHELF-N - SQUARE	
Art.- No.	Fini
SNS1 D3 EB	Acier inoxydable brossé
SNS1 D3 MBW	Blanc mat
SNS1 D3 TSI	Ivoire
SNS1 D3 TSBG	Grège
SNS1 D3 TSC	Crème
SNS1 D3 TSOB	Bronze
SNS1 D3 TSSG	Gris pierre
SNS1 D3 TSG	Étain
SNS1 D3 TSDA	Anthracite foncé
SNS1 D3 MGS	Noir mat

Acier inoxydable

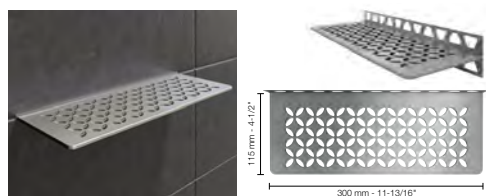
Aluminium coloré texturé





17.1 Schluter®-SHELF-W

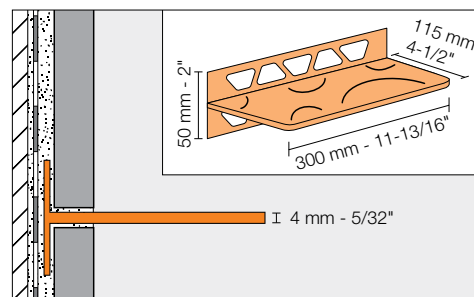
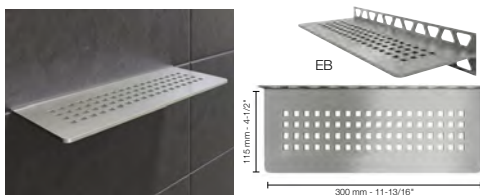
Étagère murale



Schluter®-SHELF-W - FLORAL	
Art.- No.	Fini
SWS1 D5 EB	Acier inoxydable brossé
SWS1 D5 MBW	Blanc mat
SWS1 D5 TSI	Ivoire
SWS1 D5 TSBG	Grège
SWS1 D5 TSC	Crème
SWS1 D5 TSOB	Bronze
SWS1 D5 TSSG	Gris pierre
SWS1 D5 TSG	Étain
SWS1 D5 TSDA	Anthracite foncé
SWS1 D5 MGS	Noir mat

Schluter®-SHELF-W - CURVE	
Art.- No.	Fini
SWS1 D6 EB	Acier inoxydable brossé
SWS1 D6 MBW	Blanc mat
SWS1 D6 TSI	Ivoire
SWS1 D6 TSBG	Grège
SWS1 D6 TSC	Crème
SWS1 D6 TSOB	Bronze
SWS1 D6 TSSG	Gris pierre
SWS1 D6 TSG	Étain
SWS1 D6 TSDA	Anthracite foncé
SWS1 D6 MGS	Noir mat

Schluter®-SHELF-W - PURE	
Art.- No.	Fini
SWS1 D7 EB	Acier inoxydable brossé
SWS1 D7 MBW	Blanc mat
SWS1 D7 TSI	Ivoire
SWS1 D7 TSBG	Grège
SWS1 D7 TSC	Crème
SWS1 D7 TSOB	Bronze
SWS1 D7 TSSG	Gris pierre
SWS1 D7 TSG	Étain
SWS1 D7 TSDA	Anthracite foncé
SWS1 D7 MGS	Noir mat



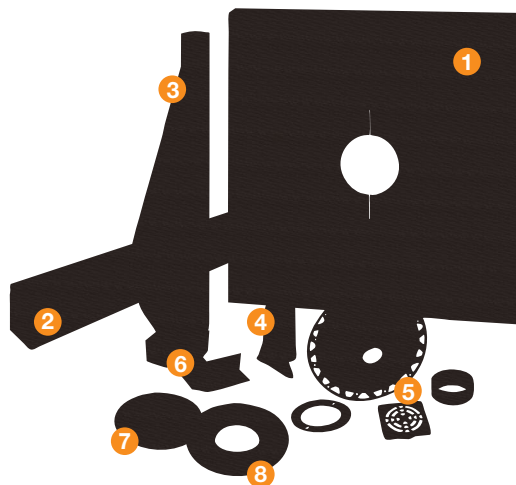
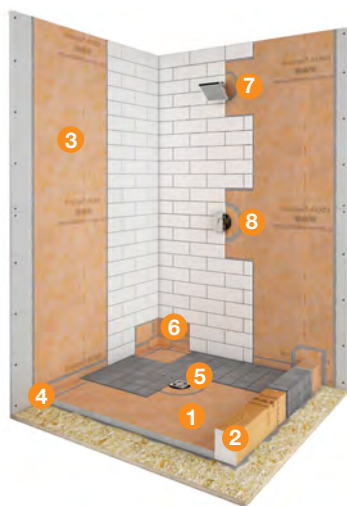
Schluter®-SHELF-W - WAVE	
Art.- No.	Fini
SWS1 D10 EB	Acier inoxydable brossé
SWS1 D10 MBW	Blanc mat
SWS1 D10 TSI	Ivoire
SWS1 D10 TSBG	Grège
SWS1 D10 TSC	Crème
SWS1 D10 TSOB	Bronze
SWS1 D10 TSSG	Gris pierre
SWS1 D10 TSG	Étain
SWS1 D10 TSDA	Anthracite foncé
SWS1 D10 MGS	Noir mat

Schluter®-SHELF-W - SQUARE	
Art.- No.	Fini
SWS1 D3 EB	Acier inoxydable brossé
SWS1 D3 MBW	Blanc mat
SWS1 D3 TSI	Ivoire
SWS1 D3 TSBG	Grège
SWS1 D3 TSC	Crème
SWS1 D3 TSOB	Bronze
SWS1 D3 TSSG	Gris pierre
SWS1 D3 TSG	Étain
SWS1 D3 TSDA	Anthracite foncé
SWS1 D3 MGS	Noir mat

Acier inoxydable

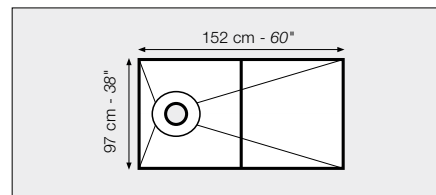
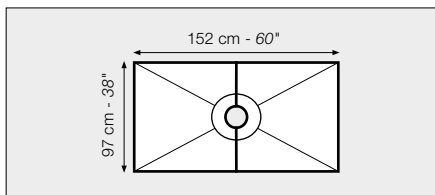
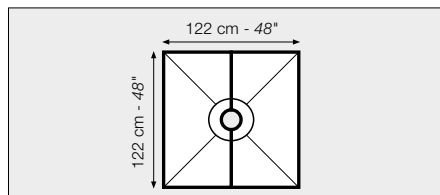
Aluminium coloré texturé





Schluter®-KERDI-SHOWER-KIT

Inclus	Description	Quantité	
		48" x 48"	38" x 60"
1 KERDI-SHOWER-T/-TS/-TT	Base de douche	1	1
2 KERDI-BOARD-SC	Seuil de douche 48" x 6" x 4-1/2"	1	
KERDI-BOARD-SC	Seuil de douche 38" x 6" x 4-1/2"		2
3 KERDI 10 M	Membrane d'étanchéité 3' 3" x 33' = 108 pi ²	1	1
4 KERDI-BAND	Bande d'étanchéité 5" x 33'	1	1
5 KERDI-DRAIN	Bride de collage avec sortie de 2" (50 mm) et grille en acier inoxydable (E)	1	1
6 KERDI-KERECK-F	Coins d'étanchéité préformés	4 internes et 2 externes	
7 KERDI-SEAL-PS	Manchon de tuyau (3/4" - 20 mm)	1	
8 KERDI-SEAL-MV	Manchon pour valve (4-1/4" - 114 mm)	1	

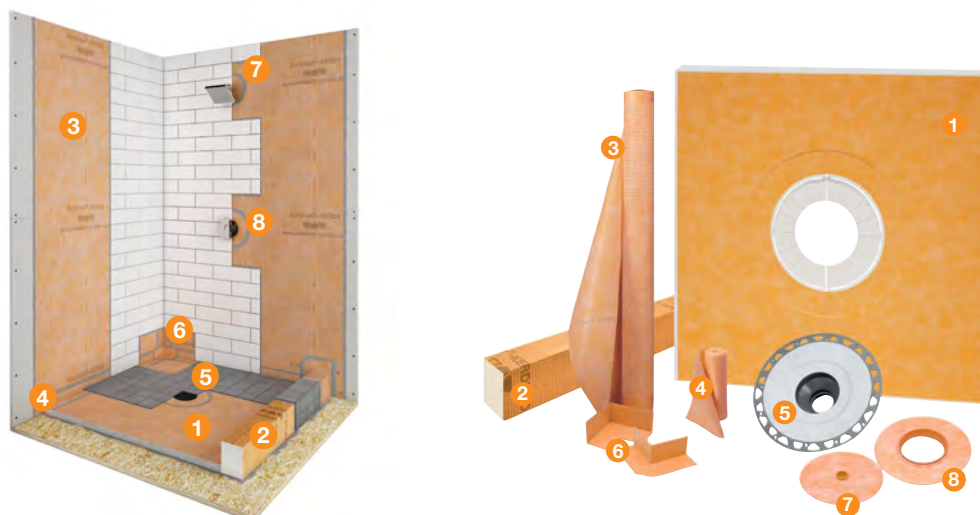


48" x 48" Kit - ABS ou PVC		
Art.- No.	Matériel	Grille
KSK 1220 ABS E	ABS	E
KSK 1220 PVC E	PVC	E

38" x 60" Kit - ABS ou PVC		
Art.- No.	Matériel	Grille
KSK 965 1525 ABS E	ABS	E
KSK 965 1525 PVC E	PVC	E

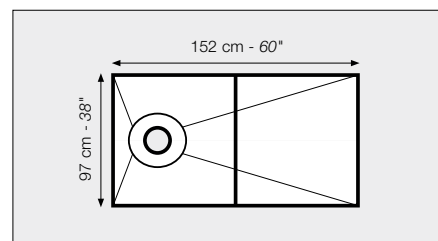
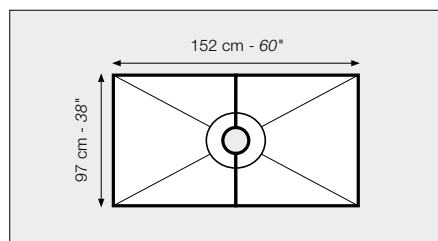
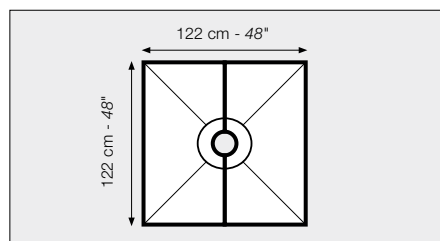
38" x 60" Kit décentré - ABS ou PVC		
Art.- No.	Matériel	Grille
KSK 965 1525S ABSE	ABS	E
KSK 965 1525S PVCE	PVC	E

Note : L'emplacement du drain décentré : 10" (25.4 cm) c.c. à partir de l'extrémité de la base.



Schluter®-KERDI-SHOWER-KIT - SANS GRILLE

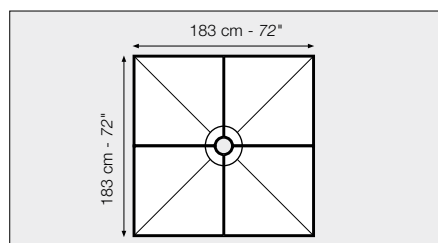
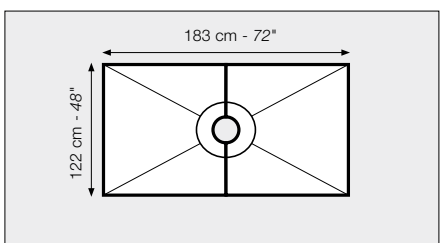
Inclus	Description	Quantité			
		48" x 48"	38" x 60"	48" x 72"	72" x 72"
1 KERDI-SHOWER-T/-TS/-TT	Base de douche	1	1	1	1
2 KERDI-BOARD-SC	Seuil de douche 48" x 6" x 4-1/2"	1			
KERDI-BOARD-SC	Seuil de douche 38" x 6" x 4-1/2"		2	2	2
3 KERDI 5 M	Membrane d'étanchéité 3' 3" x 16' 5" = 54 pi²				1
KERDI 10 M	Membrane d'étanchéité 3' 3" x 33' = 108 pi²	1	1		1
KERDI 12 M	Membrane d'étanchéité e 3' 3" x 39' 4" = 128 pi²			1	
4 KERDI-BAND	Bande d'étanchéité 5" x 33'	1	1	2	2
5 Bride KERDI-DRAIN	Bride de collage avec sortie de 2" (50 mm)	1	1	1	1
6 KERDI-KERECK-F	Coins d'étanchéité préformés	4 internes et 2 externes			
7 KERDI-SEAL-PS	Manchon de tuyau (3/4" - 20 mm)	1			
8 KERDI-SEAL-MV	Manchon pour valve (4-1/4" - 114 mm)	1			



48" x 48" Kit - ABS ou PVC	
Art.- No.	Matériel
KSK 1220 ABS	ABS
KSK 1220 PVC	PVC

38" x 60" Kit - ABS ou PVC	
Art.- No.	Matériel
KSK 965 1525 ABS	ABS
KSK 965 1525 PVC	PVC

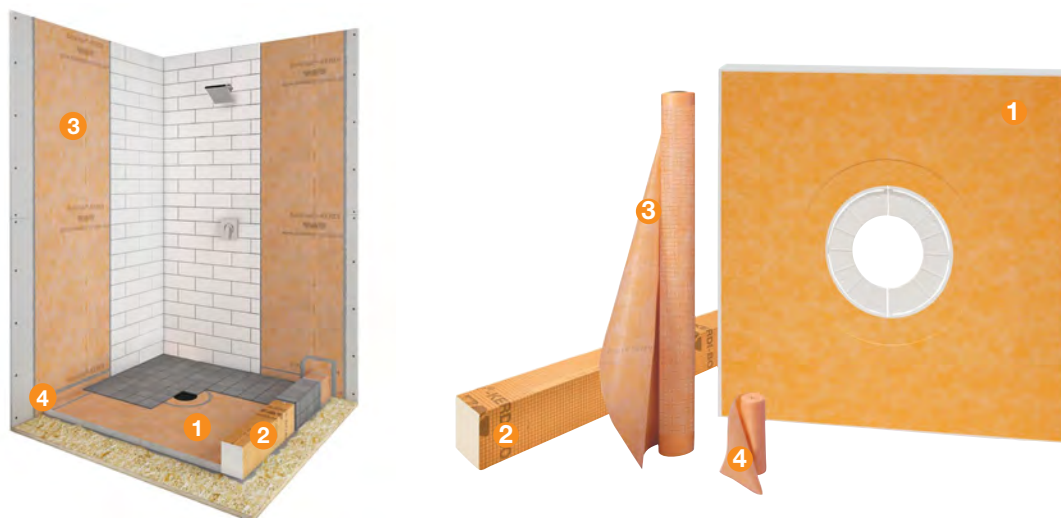
38" x 60" Kit décentré - ABS ou PVC	
Art.- No.	Matériel
KSK 965 1525S ABS	ABS
KSK 965 1525S PVC	PVC



48" x 72" Kit - ABS ou PVC	
Art.- No.	Matériel
KSK 1220 1830 ABS	ABS
KSK 1220 1830 PVC	PVC

72" x 72" Kit - ABS ou PVC	
Art.- No.	Matériel
KSK 1830 ABS	ABS
KSK 1830 PVC	PVC

Note : L'emplacement du drain décentré : 10" (25,4 cm) c.c. à partir de l'extrémité de la base.



Schluter®-KERDI-SHOWER-KIT - SANS DRAIN

Inclus	Description	Quantité			
		48" x 48"	38" x 60"	48" x 72"	72" x 72"
① KERDI-SHOWER-T/-TS/-TT	Base de douche	1	1	1	1
② KERDI-BOARD-SC	Seuil de douche 48" x 6" x 4-1/2"	1			
KERDI-BOARD-SC	Seuil de douche 38" x 6" x 4-1/2"		2	2	2
③ KERDI 5 M	Membrane d'étanchéité 3' 3" x 16' 5" = 54 pi²				1
KERDI 10 M	Membrane d'étanchéité 3' 3" x 33' = 108 pi²	1	1		1
KERDI 12 M	Membrane d'étanchéité 3' 3" x 39' 4" = 128 pi²			1	
④ KERDI-BAND	Bande d'étanchéité 5" x 33'	1	1	2	2

Base de douche	Art.- No.
48" x 48"	KSK 1220
38" x 60"	KSK 965 1525
38" x 60" drain décentré	KSK 965 1525S
48" x 72"	KSK 1220 1830
72" x 72"	KSK 1830



Schluter®-KERDI-TUBKIT			
Art.- No.	Inclus	Description	Quantité
KKB7	① KERDI 7M	Membrane d'étanchéité 3' 3" x 23' = 75 pi²	1
	② KERDI-BAND	Bande d'étanchéité 5" x 16' 5"	1
	③ KERDI-SEAL-PS	Manchon de tuyau 3/4"	1
	④ KERDI-SEAL-MV	Manchon pour valve 4-1/2"	1
	⑤ KERDI-FIX	Scellant, blanc éclatant	1

Tableau d'accréditation et certifications

Schluter®-KERDI-DRAIN - Accréditations et certifications

Grilles Brides	Grille - 4" (100 mm)					Grille - 6" (150 mm)		
	CLASSIC Acier inoxydable (Tous les finis sauf EOB)	CLASSIC Acier inoxydable EOB	CONTOUR Aluminium anodisé (Tous les finis sauf EOB)	À carreler	STYLE - PURE, CURVE et FLORAL Acier inoxydable (Tous les finis)	Acier inoxydable		
						CLASSIC 6E	CLASSIC ROUND 6RE	Couvercle 6CE
2" PVC	1	-	1	1	1	1	1	2
2" ABS	1	-	1	1	1	1	1	2
2" PVC horizontale	1	-	1	1	1	1	1	2
2" ABS horizontale	1	-	1	1	1	1	1	2
2" Acier inoxydable	1	-	1	1	1	1	1	2
2" Acier inoxydable fileté	1	-	1	1	1	1	1	2
3" PVC	-	-	-	-	-	1	1	2
3" ABS	-	-	-	-	-	1	1	2
3" Acier inoxydable	-	-	-	-	-	1	1	2
5-1/2" Adaptateur	3	-	3	3	3	-	-	-
7-1/2" Adaptateur	-	-	-	-	-	3	3	-

Schluter®-KERDI-LINE

Caniveau	Grille					
	A	B	D	FLORAL (E)*	CURVE (F)*	PURE (G)*
Sortie centré - 19-11/16" - 47-1/4" (50 cm - 120 cm)	1	1	1	1	1	1
Sortie centré - 51-3/16" - 70-13/16" (130 cm - 180 cm)	1	1	1	1	1	1
Sortie décentré - 27-9/16" - 47-1/4" (70 cm - 120 cm)	1	1	1	1	1	1

Différentes configurations de KERDI-DRAIN et KERDI-LINE sont accrédité par ICC-ES (Report No. PMG-1204), UPC*, et CSA, comme indiqué dans le tableau ci-dessus.

1 - Accrédité par ICC-ES (Report No. PMG-1204), UPC*, et CSA.

2 - Accrédité par CSA

3 - Accrédité par ICC-ES (Report No. PMG-1204) et UPC*.

Pour obtenir ces documents, veuillez communiquer avec Schluter®-Systems, au 800 667-8746 (Canada) ou au 800 472-4588 (É.-U.), ou encore par courriel, à l'adresse info@schluter.com. Des liens vers les documents sont également accessibles sur le Web, à l'adresse www.schluter.ca..

GARANTIES

Les produits et systèmes de Schluter-Systems sont couverts par notre programme de garantie, tel qu'applicable. Pour plus de détails et pour accéder aux documents de garantie de Schluter Systems

Visitez www.schluter.ca/garanties

Ou balayez ici



Pour obtenir des copies papier, veuillez contacter le service clientèle au 800-667-8746.

