

Produkte für Designwelten

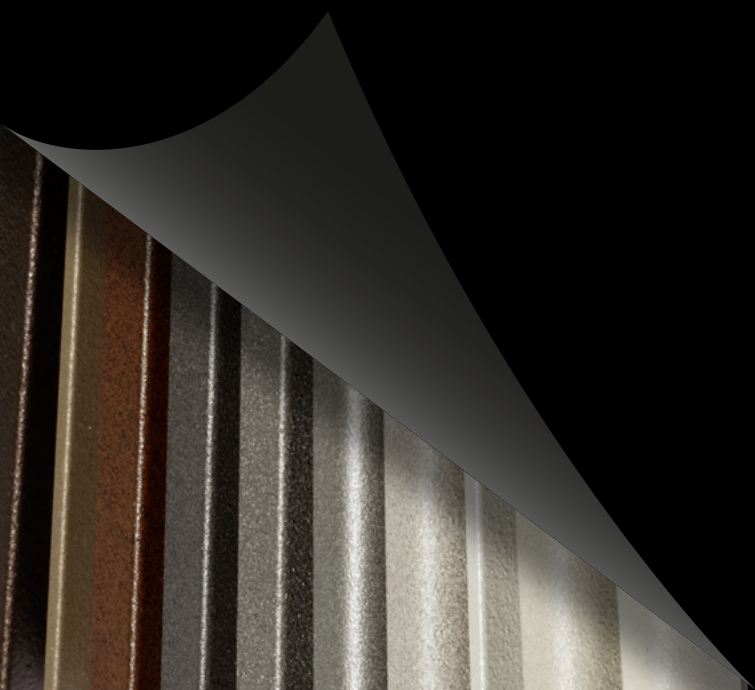
Schlüter®-TRENDLINE





Hochwertiges Design für aktuelle Fliesentrends

Inspiziert von aktuellen Einrichtungstrends – von Landhaus bis Bauhaus – gestalten Sie Wohnwelten Ton in Ton oder kontrastreich ganz nach Ihrem Geschmack. Für zahlreiche Profilreihen, zum Beispiel JOLLY, QUADDEC, RONDEC und DILEX, und viele weitere Produkte stehen Ihnen die attraktiven Varianten aus der Schlüter-TRENDLINE-Serie zur Verfügung. Ob Schlüter-SHELF oder -DESIGN-NICHE als praktische Ablageflächen oder unser Sortiment an Punkt- und Linientwässerung: Mit TRENDLINE können Sie Farbkonzepte optimal umsetzen – dank passender Innen- und Außenecken bis ins kleinste Detail. Die hochwertige Pulverbeschichtung überzeugt neben ihrer attraktiven Farbgebung auch mit einem haptischen Erlebnis.



Inhaltsverzeichnis

		Seite
GREIGE	Von zeitloser Eleganz bis zu mediterranem Ambiente	4
BETONOPTIK	Von klassischem Schick bis zu puristischem Minimalismus	5
HOLZOPTIK	Von natürlicher Eleganz bis zu rustikaler Hüttenromantik	6
METALLOPTIK	Von Vintage Look bis zu Industrial Design	7
BLACK AND WHITE	Klassische Farben neu interpretiert	8
PROFILE	Belagsabschlüsse an Boden und Wand / Wandecken	10
WASCHTISCHE	Individuelle, flexible Waschtischlösungen	12
SHELFS	Schön, stabil und schnell montiert	14
DESIGN-NISCHEN	Trendige Gestaltung mit Design	16
KERDI-LINE-VARIO	Variabel entwässern wie noch nie	18
KERDI-LINE	Linienentwässerung voll im Trend	20
KERDI-DRAIN	Auf den Punkt gebracht	22



GREIGE

Von zeitloser Eleganz bis zu mediterranem Ambiente

Der Fliesenstil Greige bringt mit Farbabstufungen von Hellbeige bis Dunkelgrau geschmackvolle und zeitlose Einrichtungsvielfalt in Küchen, Wohn- und Badezimmer. Passend dazu bieten die Schlüter-Produktserien grenzenlose Gestaltungsmöglichkeiten.

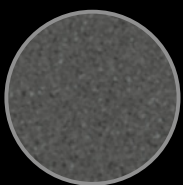
Wer es lieber Ton in Ton mag, findet das passende Profil zu jeder Fliese aus dem Greige-Farbkasten. Doch auch für Liebhaber

von dekorativen Kontrasten bietet die TRENDLINE-Serie eine große Auswahl an pulverbeschichteten Schlüter-Produkten im neuen Greige-Gewand.

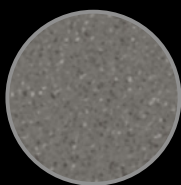
Wie Sie sich auch entscheiden: Mit TRENDLINE können Sie viele Kombinationsmöglichkeiten nutzen, um mit Greige-Tönen elegante und gemütliche Lebensräume zu gestalten. Die warmen Farbtöne lassen eine mediterrane,

natürliche Atmosphäre entstehen, während die kühleren Greige-Farbtöne Einrichtungen stilvoll und geradlinig in Szene setzen.

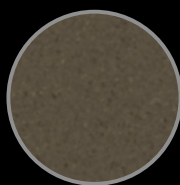
Für welchen Einrichtungsstil Sie sich auch begeistern: Mit der Greige-Farbpalette von TRENDLINE stehen Ihnen alle gestalterischen Freiheiten offen.



TSG
grau



TSSG
steingrau



TSB
beige



TSC
creme



TSBG
beigegräu



TSI
elfenbein



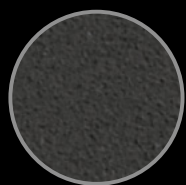
BETONOPTIK

Von klassischem Schick bis zu puristischem Minimalismus

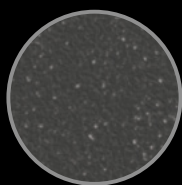
Wand- und Bodenbeläge in Betonoptik erfreuen sich großer Beliebtheit. Denn sie schaffen vielfältige Gestaltungsmöglichkeiten, die sich durch ihre Grauabstufungen in zahlreichen Einrichtungsstilen wiederfinden.

Schlüter-TRENDLINE-Produkte runden nicht nur die Wohnraumgestaltung, inspiriert vom Einrichtungstrend „Betonoptik“, perfekt ab. Die Profile fügen sich entweder dezent und elegant in die einfarbige Gestaltung von Wand und Boden ein oder setzen Kontraste in verschiedenen Nuancen der Farbe Grau.

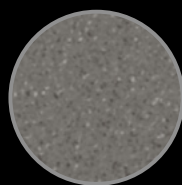
Ihrer Kreativität sind mit den TRENDLINE-Produkten passend zu den Betonoptiken keine Grenzen gesetzt.



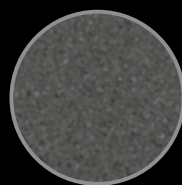
TSDA
dunkelanthrazit



TSLA
hellanthrazit



TSSG
steingrau



TSG
grau



HOLZOPTIK

Von natürlicher Eleganz bis zu rustikaler Hüttenromantik

Der Trend „Holzoptik“, der die Natürlichkeit von Holz authentisch auf keramische Wand- und Bodenbeläge überträgt, ist auch Inspiration für die Schlüter-TRENDLINE-Profile. Die Nähe zur Natur, aber auch die Alltags-tauglichkeit sowie die energieeffizienten Vorteile keramischer Wand- und Bodenbeläge zeichnen diesen Trend aus.

Zunehmend begeistern sich Bauherren und Sanierer für die keramischen Fliesen in Holzoptik, die nicht nur optisch herausstechen. Sie sind zudem pflegeleicht, wasserunempfindlich und vor allem die beste Basis für Fußbodenheizungen. Ein Vorteil also in puncto Energiesparen.

Die Bandbreite der Holzfarben variiert von hellbeigen über dunkelbraune bis hin zu rotbraunen Farbtönen. Nordic Look, Landhausstil und exquisite Edelholzeinrichtungen – für alle Wohnwelten bietet die Schlüter-TRENDLINE-Farbpalette den passenden Wandabschluss.



TSR
rostbraun



TSOB
bronze



TSI
elfenbein



TSC
creme



METALLOPTIK

Von Vintage Look bis zu Industrial Design

Innovativ und mit wachsender Bedeutung erhält die Metalloptik auf Wand und Boden Einzug in das moderne Heim. Leichter Glanz und changierende Lichteffekte verleihen Ihrem Zuhause ein stilvolles und weltstädtisches Ambiente. Mit den passenden Schlüter-TRENDLINE-Profilen bleiben Sie auch an Wandecken und Abschlüssen individuell bis ins kleinste Detail.

Inspiziert von Industriematerialien wie Cortenstahl schaffen die TRENDLINE-Profile weltstädtische Atmosphäre. Ob Vintage oder Industrial Look – die Profile akzentuieren Lebensräume mit vielseitigen Möglichkeiten. Ton in Ton, Dunkelmetallic oder Rostbraun, in der TRENDLINE-Serie finden Sie das passende Profil zu Ihrem Einrichtungsgeschmack.

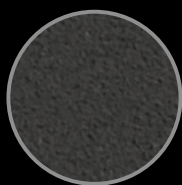
Dank des bewährten Pulverbeschichtungsverfahrens besitzen die Profile eine Struktur Oberfläche, die vor allem in Kombination mit Fliesen in Metalloptik ein besonderes haptisches Erlebnis ist.



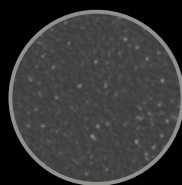
TSR
rostbraun



TSOB
bronze



TSDA
dunkelanthrazit



TSLA
hellanthrazit



BLACK AND WHITE

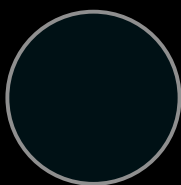
Klassische Farben neu interpretiert

Manchmal braucht es keine bunte Vielfalt, um richtig Eindruck zu machen – und manchmal sagen die beiden zeitlosen Klassiker Schwarz und Weiß mehr als tausend Farben. Die Oberflächen in den Farben Brillantweiß matt und Graphitschwarz matt bringen durch ihre

saftige Oberfläche eine ganz neue Anmutung mit, die sowohl zu Fliesen-Klassikern als auch zu trendigen Neuentwicklungen mit strukturierten Oberflächen perfekt passt.

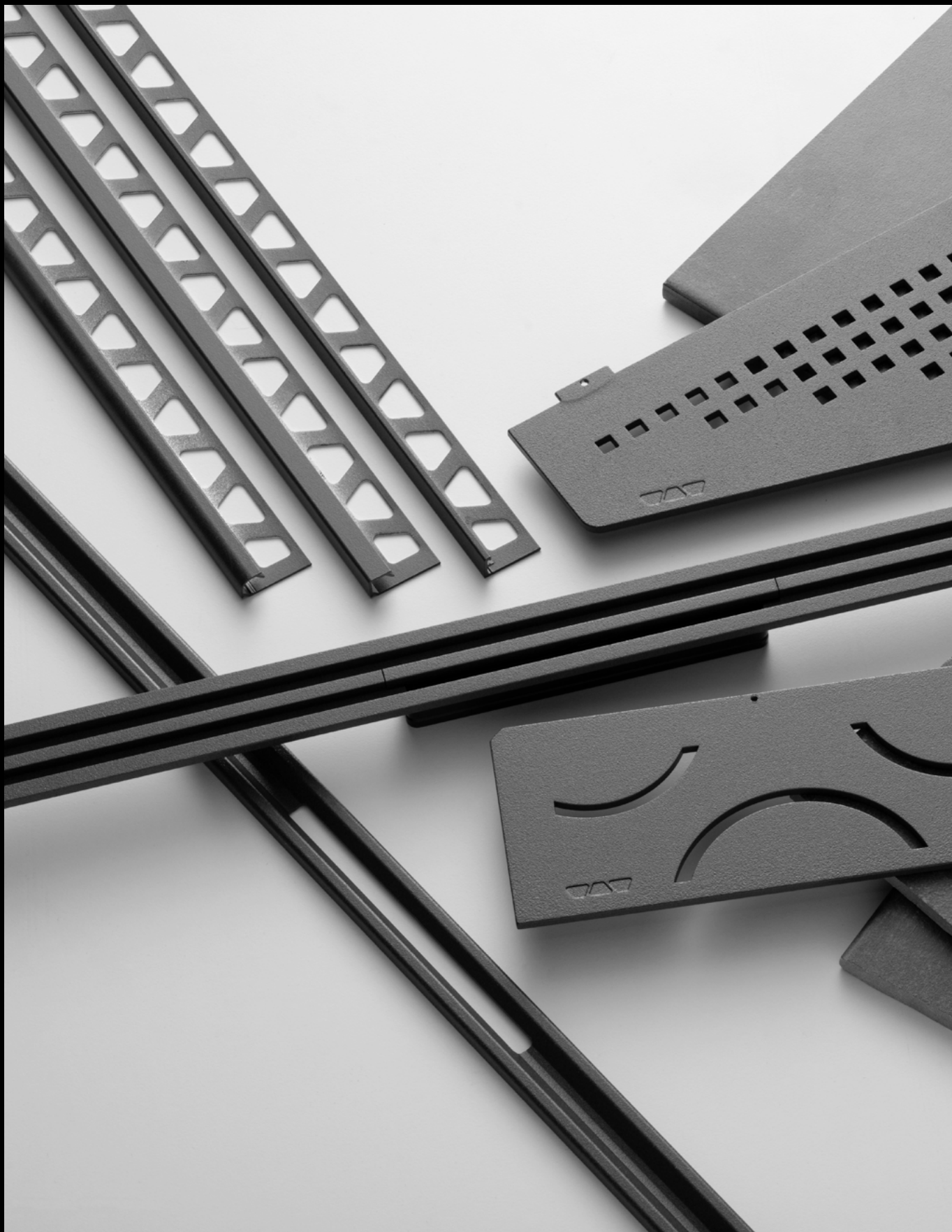


MBW
brillantweiß
matt



MGS
graphitschwarz
matt

Übersicht aller verfügbaren Produkte





Profile

Schlüter®-QUADEC



Schlüter-QUADEC ist ein hochwertiges Abschlussprofil für Wandaußenecken an gefliesten Flächen und bietet einen guten Kantenschutz. Alle Profile aus der Reihe QUADEC bilden die Sichtflächen eine rechtwinklige, quaderförmige Außenecke der Fliesenbeläge. Zusätzlich zur dekorativen Wirkung der Profile werden die Fliesen im Kantenbereich zuverlässig vor Beschädigungen durch mechanische Einwirkungen geschützt. In seiner Funktion als Kantenschutzprofil ist QUADEC besonders strapazierfähig und daher auch als Bodenabschluss, Dekoreinleger im Bodenbereich oder Treppenkante einsetzbar.

RONDEC

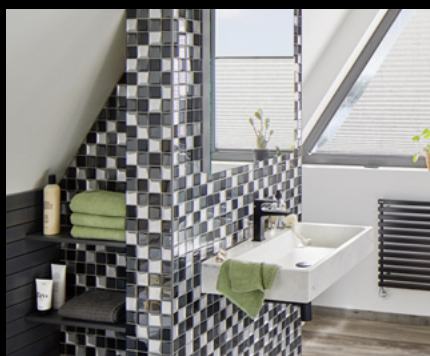
Schlüter-RONDEC ist ein symmetrisch gerundetes Edelstahlprofil für Wandaußenecken und Belagsabschlüsse. Die in verschiedenen Oberflächen lieferbaren Profile sind besonders strapazierfähig und garantieren – neben ihrer dekorativen Wirkung – auch einen zuverlässigen Kantenschutz, sodass die Fliesen im Kantenbereich wirksam vor Beschädigungen durch mechanische Einwirkungen geschützt bleiben. RONDEC können Sie sowohl als Bodenabschluss oder Treppenkante einsetzen als auch in Kombination mit Schlüter-DESIGNLINE für eine elegante Bordüregestaltung verwenden.

FINEC

Schlüter-FINEC ist ein dekoratives Abschlussprofil für die Außenkanten von Fliesenbelägen, Glasmosaiken oder Putz- und Spachteloberflächen. Das hochwertige Profil bildet eine elegante, schmale Eckausprägung und eignet sich besonders gut für die Gestaltung von dezenten Kantenabschlüssen. Neben der dekorativen Wirkung der Profile werden Belagsränder und Fliesenkanten wirksam vor Beschädigungen durch mechanische Einwirkungen geschützt.

FINEC-SQ

Schlüter-FINEC-SQ ist ein dekoratives Abschlussprofil für die Außenkanten von Fliesenbelägen. Das hochwertige Profil bildet eine elegante, schmale, quadratische Eckausprägung mit einer 4,5 mm breiten Sichtkante. Neben seiner dekorativen Wirkung bietet FINEC-SQ auch einen zuverlässigen Kantenschutz, sodass Fliesenränder und Belagsränder vor mechanischen Schäden geschützt bleiben. FINEC-SQ eignet sich besonders für Wandbeläge, Wandbekleidungen und Natursteinbeläge.



Profile

Schlüter®-JOLLY

Das Abschlussprofil Schlüter-JOLLY im 90°-Winkel besteht aus Aluminium und ist – wie auch andere Profile – mit einer speziell strukturierten Beschichtung ausgestattet. Mit diesen dekorativen Profilen lassen sich vor allem Wandaußenecken an Fliesenbelägen sowie Sockel- und Belagsabschlüsse elegant und stilvoll gestalten. Durch die beidseitig vorhandenen Fugenstege werden definierte Fugenkammern zur Fliese vorgegeben. Die geometrische Hinterschneidung des Profils bietet dem Fugmaterial eine zusätzliche Verkrallung.



DECO-SG

Schlüter-DECO-SG überzeugt mit einem cleveren U-Design. Ob an Wand oder Boden – das Profil lässt sich vielseitig einsetzen, unter anderem als dekoratives Schattenfugenprofil. Sein besonders praktischer Haupteinsatzort: Es nimmt Glaselemente auf und eignet sich damit perfekt für elegante Duschtrennungen in bodengleichen Duschen.

Darüber hinaus können Sie DECO-SGC als Trägerschiene für LIPROTEC-LED-Streifen verwenden, um zum Beispiel elegante Beleuchtungsakzente durch Lichtlinien zu setzen.



SHOWERPROFILE DILEX

Ob als Gefällekeil, als Schwallenschutz oder als Wandabschluss über der Linienentwässerung: Unsere hochwertigen SHOWERPROFILE-Systeme sind speziell für den Bau bodenebener Duschen konzipiert.

Fliesenbeläge müssen nach den anerkannten Regeln der Technik in Felder aufgeteilt werden. Mit den Hohlkehlprofilen Schlüter-DILEX-AHK und Schlüter-DILEX-AHKA gelingt das direkt bei der Verlegung – dauerhaft wartungsfrei. Beide Varianten sind witterungs- und temperaturbeständig und lassen sich sowohl im Innen- als auch im Außenbereich einsetzen.





Individuelle, flexible Waschtischlösungen

Schlüter®-KERDI-BOARD-W

Mit den Komplettsätzen Schlüter-KERDI-BOARD-WS und -WW lassen sich Waschtische ganz nach den Wünschen von Bauherren und Renovierern gestalten. Sie können individuell befließt und mit passenden Abschlussprofilen aus dem TRENDLINE-Portfolio versehen werden. Passende Gefällekeile für die seitlichen Wangen sowie das Entwässerungsprofil sind ebenfalls in den eleganten Strukturoberflächen erhältlich – damit haben Sie nahezu grenzenlose Gestaltungsfreiheit für den Waschplatz.



Schlüter®-KERDI-BOARD-WS
Profile – rostbraun (TSR)



Schlüter®-KERDI-BOARD-WW
Profile – brillantweiß matt (MBW)

WASHBASINPROFILE-WS



TSI
elfenbein

TSC
creme

TSBG
beige-grau

TSSG
steingrau

TSG
grau

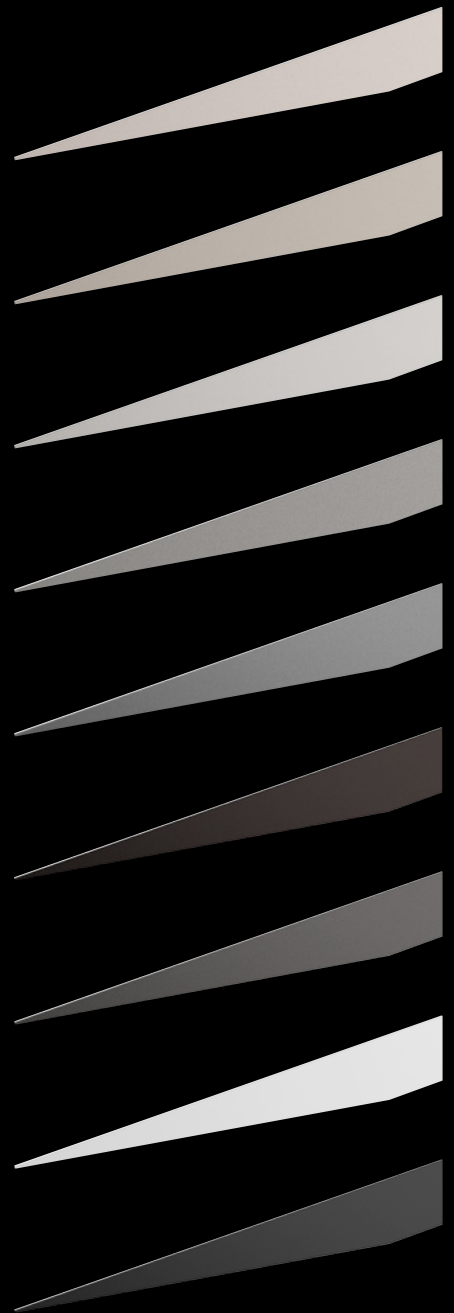
TSOB
bronze

TSDA
dunkelanthrazit

MBW
brillantweiß matt

MGS
graphitschwarz matt

WASHBASINPROFILE-WW



Mehr erfahren im Web und auf YouTube





Schön, stabil und schnell montiert

Schlüter®-SHELF

Ob Neubau oder Renovierung, Schlüter-SHELF macht in jedem Raum eine gute Figur. Das Element mit dem eleganten Design bietet überall da praktische Ablagefläche, wo Fliesen verlegt werden oder bereits vorhanden sind. Sie haben die Wahl zwischen fünf Designs: PURE, SQUARE, WAVE, FLORAL und CURVE und fünf verschiedenen Formaten. Alle sind in Aluminium mit TRENDLINE-Beschichtung verfügbar.

SHELF-E

SHELF-E sind Ablagen in drei unterschiedlichen Geometrien für den Eckenbau. Die Ablagen können bei der Fliesenverlegung ins Fliesenbild integriert oder nachträglich mit den nur 2 mm dicken Auflageflügeln in die Fugen gefliester Wände eingesetzt werden. SHELF-E eignet sich als Ablage im Duschbereich, findet aber auch zum Beispiel in Fliesenspiegeln von Küchenzeilen Anwendung.



Schlüter®-SHELF-E-S1
FLORAL | beigegrau (TSBG)



Schlüter®-SHELF-E-S2
SQUARE | elfenbein (TSI)



Schlüter®-SHELF-E-S3
WAVE | dunkelanthrazit (TSDA)

SHELF-N

SHELF-N sind rechteckige Ablagen für die Anwendung in den vorgefertigten Nischen Schlüter-KERDI-BOARD-N und -NLT. Während der Fliesenverlegung werden sie passgenau als Ablage in die Nischen KERDI-BOARD-N / -NLT integriert.



FLORAL | elfenbein



CURVE | grau

SHELF-W

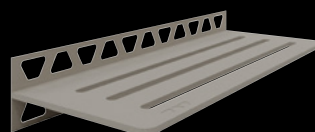
SHELF-W sind rechteckige Ablagen für den flächigen Wandbereich. Mit den trapezförmig gelochten Befestigungsschenkeln werden sie während der Fliesenverlegung ins Fliesenbild integriert. Sie eignen sich als Ablagen im Duschbereich, finden aber auch zum Beispiel in Fliesenspiegeln von Küchenzeilen Anwendung.



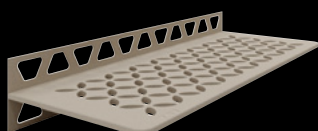
PURE | brillantweiß matt (MBW)



SQUARE | graphitschwarz matt (MGS)



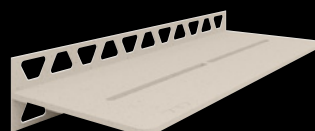
WAVE | beigegrau (TSBG)



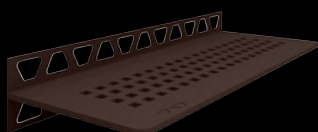
FLORAL | creme (TSC)



CURVE | dunkelanthrazit (TSDA)



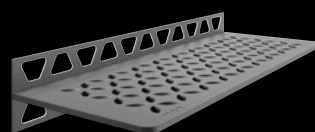
PURE | elfenbein (TSI)



SQUARE | bronze (TSOB)



WAVE | steingrau (TSSG)



FLORAL | grau (TSG)

Mehr erfahren im Web und auf YouTube





Trendige Gestaltung mit Design

Schlüter®-DESIGN-NICHE

Nischen verleihen Räumen das gewisse Etwas: Sie lassen sie größer wirken und setzen Wände modern in Szene. Besonders im Bad tragen sie zur Organisation und Ästhetik bei und schaffen zusätzliche Aufbewahrungsflächen, ohne den Raum zu überladen. Bei ihrer Installation stehen Leichtigkeit und Flexibilität im Vordergrund – Anforderungen, die die neue Schlüter-DESIGN-NICHE rundum erfüllt. Die pulverbeschichteten Nischen aus Aluminium sind einfach zu installieren, eignen sich für alle Wandarten und Fliesenstärken und verbinden Design mit Funktionalität.

Die vorgefertigten Einbauelemente verbinden Funktionalität, Flexibilität und Design und erlauben so echte Highlights in Wänden. In drei verschiedenen Abmessungen und vielen verschiedenen TRENDLINE-Farben können sie flächenbündig oder aus dem Belag herausragend eingebaut werden. Sie sind für alle Wandarten geeignet und lassen sich dank vorgefertigter KERDI-Manschette zur sicheren Abdichtung schnell und einfach einbauen.



Design im richtigen Format

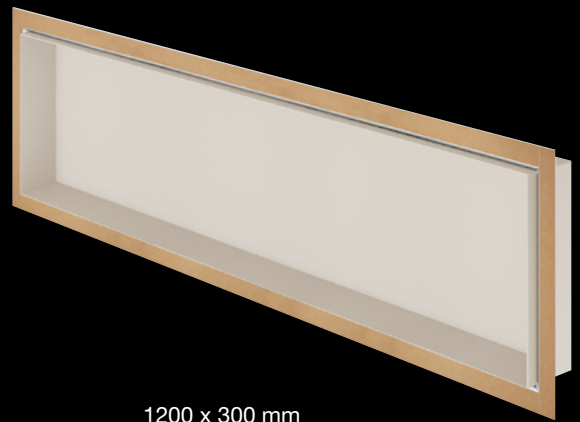
Drei verschiedene Formate für mehr Individualität



300 x 300 mm



600 x 300 mm



1200 x 300 mm

Die Farben

Neun Farben für mehr Flexibilität



brillantweiß matt (MBW)



creme (TSC)



elfenbein (TSI)



graphitschwarz matt (MGS)



dunkelanthrazit (TSDA)



bronze (TSOB)



beigegrau (TSBG)



grau (TSG)



steingrau (TSSG)

Alle aufgeführten Farben sind in allen Größen verfügbar!

Mehr erfahren im Web



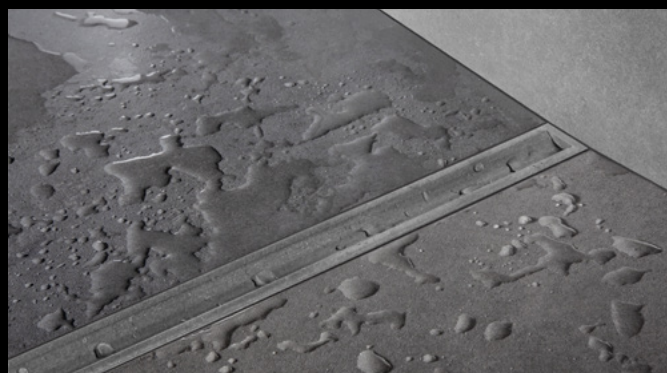


reddot winner 2021

Variabel entwässern wie noch nie

Schlüter®-KERDI-LINE-VARIO

Viele Designklassiker folgen dem Motto: „Weniger ist mehr.“ Die wahre Stärke dieser Produkte liegt in der Reduzierung auf ihre Funktionalität und im Verzicht auf schmückendes Beiwerk und Ornamentik. So gesehen hat Schlüter-KERDI-LINE-VARIO schon heute das Zeug zum Klassiker. Denn diese Profile folgen nur einer Aufgabe: Sie leiten das Wasser dahin, wo es hingehört. Dabei lassen sie Ihnen bei der Gestaltung dennoch einige Wahlmöglichkeiten: zwischen den Designtypen COVE und WAVE und zwischen den neun verschiedenen TRENDLINE-Designs. Diese erlauben ein exaktes farbigliches Anpassen der Entwässerung ebenso wie ein bewusstes Akzentuieren. So entsteht in jedem Fall eine bodenebene Dusche mit Stil.



Schlüter®-KERDI-LINE-VARIO
COVE | grau (TSG)



Schlüter®-KERDI-LINE-VARIO
WAVE | graphitschwarz matt (MGS)

Design COVE

Design WAVE



TSI
elfenbein

TSC
creme

TSBG
beigegrau

TSSG
steingrau

TSG
grau

TSOB
bronze

TSDA
dunkelanthrazit

MBW
brillantweiß matt

MGS
graphitschwarz matt



Mehr erfahren im Web und auf YouTube

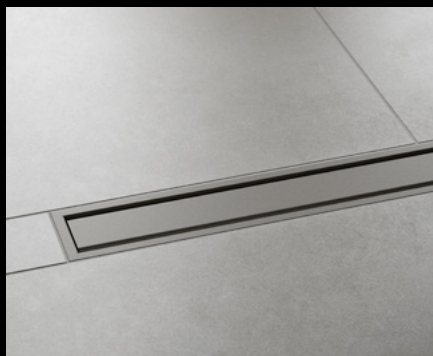




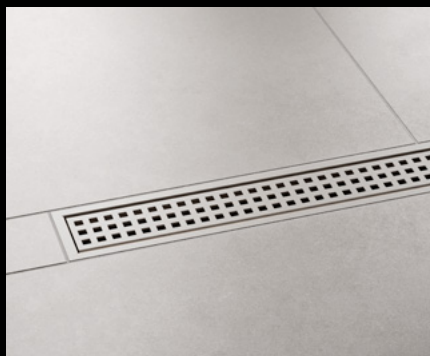
Linienentwässerung voll im Trend

Schlüter®-KERDI-LINE

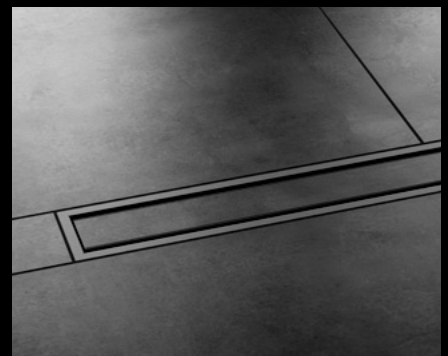
Zeitlos schön und funktional: Unsere linearen Entwässerungsrinnen Schlüter-KERDI-LINE machen in neun TRENDLINE-Ausführungen in jedem Bad eine gute Figur. Die Varianten -A, -B und -C lassen sich mit den eleganten Strukturoberflächen versehen und somit optimal in das Design des Bads integrieren. So schön kann Duschen sein!



Schlüter®-KERDI-LINE-A
SOLID | steingrau (TSSG)



Schlüter®-KERDI-LINE-B
SQUARE | elfenbein (TSI)

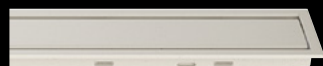


Schlüter®-KERDI-LINE-C
FRAMED | grau (TSG)

Design SOLID

Design SQUARE

Design FRAMED



TSI
elfenbein



TSC
creme



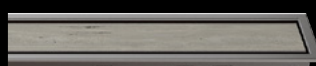
TSBG
beige grau



TSSG
steingrau



TSG
grau



TSOB
bronze



TSDA
dunkelanthrazit



MBW
brillantweiß matt



MGS
graphitschwarz matt

Mehr erfahren im Web und auf YouTube





Auf den Punkt gebracht Schlüter®-KERDI-DRAIN

Insbesondere in barrierefreien Duschen ist ein zentraler Punktablauf oft die erste Wahl. Mit Schlüter-KERDI-DRAIN werden diese Abläufe nicht nur zuverlässig und funktional ausgeführt, sondern sind dank Strukturbeschichtung auch elegant und formschön. Damit haben Sie maximale Kombinationsmöglichkeiten mit Ablagen, Profilen und Fliesen – für echte Traumbäder für alle Generationen.



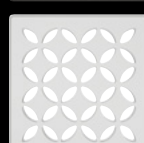
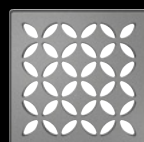
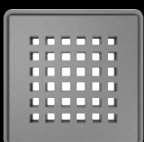
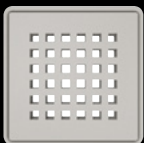
Schlüter®-KERDI-DRAIN
TILE | graphitschwarz matt (MGS)

Design SQUARE

Design PURE

Design FLORAL

Design CURVE



TSI
elfenbein

TSC
creme

TSBG
beigegrau

TSSG
steingrau

TSG
grau

TSOB
bronze

TSDA
dunkelanthrazit

MBW
brillantweiß matt

MGS
graphitschwarz matt

Mehr erfahren im Web und auf YouTube



Mehr erfahren Sie im Web

Ist es uns gelungen, Sie für die Produkte von Schlüter-Systems zu begeistern?
Dann wollen Sie jetzt bestimmt gerne mehr wissen. Am schnellsten geht das im Internet.

[schlueter.de](https://www.schlueter.de)



Besuchen Sie uns auch auf Instagram, Facebook und YouTube.

