**8.1 Schluter®-KERDI****Membrane d'étanchéité**

N° d'article	Longueur	Superficie	Épaisseur
Largueur du rouleau : 3' 3" - 1 m			
KERDI 200/5M	16' 5" - 5 m	54 pi² - 5 m²	8 mil
KERDI 200/7M	23' - 7 m	75 ft² - 7 m²	8 mil
KERDI 200/10M	33' - 10 m	108 pi² - 10 m²	8 mil
KERDI 200/20M	65' 7" - 20 m	215 pi² - 20 m²	8 mil
KERDI 200	98' 5" - 30 m	323 pi² - 30 m²	8 mil
Largueur du rouleau : 6' 7" - 2 m			
KERDI 200200/15M	49' 2-1/2" - 15 m	323 pi² - 30 m²	8 mil
KERDI200/200	98' 5" - 30 m	646 pi² - 60 m²	8 mil

8.1 Schluter®-KERDI-DS**Membrane d'étanchéité**

N° d'article	Largeur	Longueur	Superficie	Épaisseur
KERDI-DS	3' 3" - 1 m	98' 5" - 30 m	323 pi² - 30 m²	20 mil

**8.1 Schluter®-KERDI-BAND****Bande d'étanchéité**

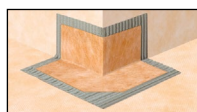
N° d'article	Largeur	Longueur	Épaisseur
KEBA 100/125/5M	5" - 12.5 cm	16' 5" - 5 m	4 mil
KEBA 100/125/10M	5" - 12.5 cm	33' - 10 m	4 mil
KEBA 100/185/5M	7-1/4" - 18.5 cm	16' 5" - 5 m	4 mil
KEBA 100/250/5M	10" - 25 cm	16' 5" - 5 m	4 mil
KEBA 100/125	5" - 12.5 cm	98' 5" - 30 m	4 mil
KEBA 100/185	7-1/4" - 18.5 cm	98' 5" - 30 m	4 mil
KEBA 100/250	10" - 25 cm	98' 5" - 30 m	4 mil
KEBA 100/125/300	5" - 12.5 cm	984' 3" - 300 m	4 mil

**8.1 Schluter®-KERDI-FLEX****Bande d'étanchéité pour joints de mouvement**

N° d'article	Largeur	Longueur	Épaisseur
FLEX 125/5M	5" - 12.5 cm	16' 5" - 5 m	12 mil
FLEX 250/5M	10" - 25 cm	16' 5" - 5 m	12 mil
FLEX 125/30	5" - 12.5 cm	98' 5" - 30 m	12 mil
FLEX 250/30	10" - 25 cm	98' 5" - 30 m	12 mil

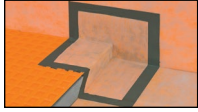
**8.1 Schluter®-KERDI-KERECK-F****Coins d'étanchéité préformés**

N° d'article	Épaisseur	Emballage
KERECK/FI 2	4 mil	2 coins internes
KERECK/FI 10	4 mil	10 coins internes
KERECK/FA 2	4 mil	2 coins externes
KERECK/FA 10	4 mil	10 coins externes

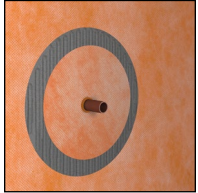
**8.1 Schluter®-KERDI-KERS-B****Coins d'étanchéité préformés**

N° d'article	Épaisseur	Description	Emballage
KERECK 135 FI 2	4 mil	Coin interne, 135°	2 unités
KERECK 135 FI 10	4 mil	Coin interne, 135°	10 unités
KERSB 135 K LR	4 mil	Coin pour banc	1 coin droit et 1 coin gauche
KERSB 135 K 5LR	4 mil	Coin pour banc	5 coins droits et 5 coins gauches
KERSB 135 K	4 mil	Ensemble pour banc / applications néo-angulaires	1 coin droit et 1 coin gauche pour banc, et 2 coins internes 135°



**8.1 Schluter®-KERDI-KERS****Coins d'étanchéité préformés**

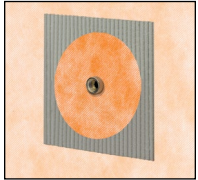
N° d'article	Épaisseur	Emballage
KERS 20 L	4 mil	Coins internes gauche - 20 mm
KERS 28 L	4 mil	Coins internes gauche - 28 mm
KERS 20 R	4 mil	Coins internes droite - 20 mm
KERS 28 R	4 mil	Coins internes droite - 28 mm

**8.1 Schluter®-KERDI-SEAL-PS****Manchon de tuyau avec anneau de caoutchouc**

N° d'article	Diamètre de l'anneau	Épaisseur	Emballage
KMS185/12	1/2" - 12.5 mm	4 mil	1 unité
KMS185/20	3/4" - 20 mm	4 mil	1 unité
KMS10185/12	1/2" - 12.5 mm	4 mil	10 unités
KMS10185/20	3/4" - 20 mm	4 mil	10 unités

**8.1 Schluter®-KERDI-SEAL-MV****Manchon pour valve avec anneau de caoutchouc**

N° d'article	Diamètre de l'anneau	Épaisseur	Emballage
KMSMV114	4-1/2" - 114 mm	4 mil	1 unité
KMSMV10235/114	4-1/2" - 114 mm	4 mil	10 unités

**8.1 Schluter®-KERDI-KM****Manchon de tuyau**

Numéro d'article	Diamètre	Diamètre de l'anneau	Épaisseur	Emballage
KM5117/22	6" - 15 cm	7/8" - 22 mm	4 mil	5 unités

**Schluter®-KERDI-TROWEL****Truelle**

N° d'article	Format des dents	Emballage
TRL-KER	1/8" x 1/8" - 3 mm x 3 mm	1 unité

**8.3 Schluter®-KERDI-FIX****Scellant**

N° d'article	Description
KERDIFIX / <i>couleur*</i>	Cartouche - 9.81 oz liq. - 290 ml
KERDIFIX 100 G	Tube - 3.38 oz liq. - 100 ml

***Codes de couleurs**

		Afin de compléter le numéro d'article, ajoutez le code de la <i>couleur</i> (ex. : KERDIFIX / <i>BW</i>).
--	--	--