



## Schlüter®-DILEX-HKW

### Profil wklęsły

do narożników wewnętrznych ścian

# 4.12

Opis techniczny produktu

### Zastosowanie i funkcja

**Schlüter-DILEX-HKW** jest wklęsłym profilem narożnym zapewniającym łatwe oczyszczanie narożników wewnętrznych wykładzin ceramicznych.

Schlüter-DILEX-HKW spełnia podwyższone wymagania stawiane w zakresie higieny i jest z tego względu szczególnie korzystny do zastosowania w kuchniach przemysłowych, łazienkach i w przemyśle spożywczym. Schlüter-DILEX-HKW przejmuje niewielkie naprężenia występujące w narożnikach wewnętrznych. Jako akcesoria oferujemy zaślepki, jak również narożniki zewnętrzne i wewnętrzne.

Profil do wewnętrznych narożników ściennych Schlüter-DILEX-HKW stosować można w połączeniu z profilem Schlüter-DILEX-HK przeznaczonym do połączeń ściana / posadzka.

### Materiał

Trapezoidalnie perforowane ramiona nośne profilu Schlüter-DILEX-HKW wykonane są z regeneratu twardego PCV a jego część wklęsła z twardego PCV w odpowiednim kolorze.

### Właściwości materiału i zakres zastosowania:

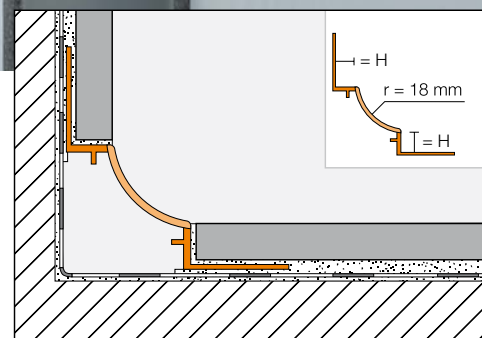
Schlüter-DILEX-HKW stosowany jest jako profil wklęsły do naroży wewnętrznych ścian lub jako połączenie posadzka / ściana przy jastrychach zespolonych.

Profil ten wykonany jest z twardego PCV i może przejść niewielkie ruchy występujące w narożach.



Materiał z którego wykonany jest profil jest odporny na działanie grzybów i bakterii i może mieć kontakt z produktami spożywczymi. Również jest on zasadniczo odporny na wszystkie środki chemiczne stosowane przy układaniu wykładziny ceramicznej.

Rodzaj stosowanego materiału powinien zostać dopasowany do rodzaju chemicznego i mechanicznego obciążenia, któremu poddana zostanie gotowa wykładzina ceramiczna.





## Obróbka

1. Schlüter-DILEX-HKW dobrać odpowiednio do grubości płytek.
2. W miejscach, gdzie ułożona zostanie perforowana krawędź profilu należy nałożyć warstwę kleju a następnie profil w tej warstwie osadzić i docisnąć.
3. Płytki ułożyć zachowując dwumilimetrową szczelinę pomiędzy płytką a profilem.
4. Szczelinę całkowicie wypełnić zaprawą spoinową.

## Wskazówki

Profil Schlüter-DILEX-HKW jest odporny na działanie grzybów i bakterii i nie wymaga żadnych specjalnych zabiegów konserwacyjnych lub pielęgnacyjnych. Zanieczyszczenia należy usuwać w trakcie czyszczenia wykładziny ceramicznej przy użyciu normalnego środka czyszczącego.

## Przegląd produktów:

### Schlüter®-DILEX-HKW

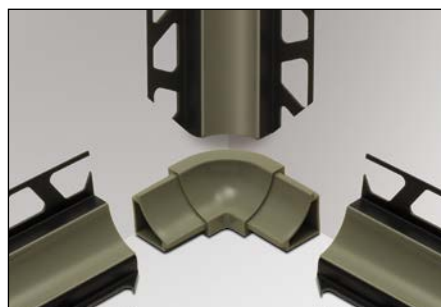
Kolory: G = szary, BW = biel brylantowa, HB = jasnobieżowy, PG = szary pastelowy

długość = 2,50 m

Kolory	G	BW	HB	PG
H = 7 mm	•	•	•	•
H = 9 mm	•	•	•	•
H = 11 mm	•	•	•	•
Narożniki zewnętrzne	•	•	•	•
Narożniki wewnętrzne (2 odgałęzienia)	•	•	•	•
Narożniki wewnętrzne (3 odgałęzienia)	•	•	•	•
Zaślepki	•			



A / HKW I / HKW 2 I / HKW 3 E / HKW



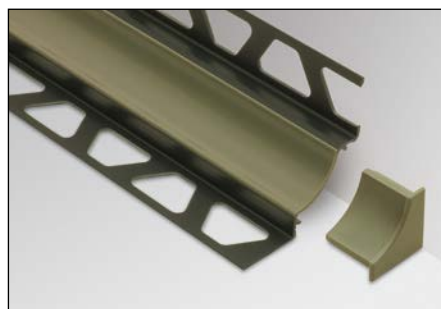
narożnik wewnętrzny I3 (I3 = 3 odgałęzienia)



narożnik wewnętrzny I2 (I2 = 2 odgałęzienia)



narożnik zewnętrzny



zaślepka