

Schlüter®-DESIGN-NICHE

Nicchie da incasso

in alluminio - per installazione a parete

17.2

Scheda tecnica

Applicazione e funzione

Le nicchie **Schlüter-DESIGN-NICHE** sono elementi prefabbricati da incasso in alluminio verniciato a polvere con telaio regolabile in profondità, per la realizzazione di nicchie di appoggio in pareti di ogni tipo. Il tassello di tenuta Schlüter-KERDI, incluso nel kit, consente di avere un'impermeabilizzazione sicura.

Le nicchie rettangolari sono disponibili in tre misure e in cinque colori TRENDLINE. Possono essere installate orizzontalmente o verticalmente. Tutte le nicchie vengono fornite con telaio in alluminio anodizzato con incisioni sagomate di regolazione, tassello di tenuta KERDI e adesivo KERDI-FIX.

Materiale

La nicchia DESIGN-NICHE è disponibile nei seguenti materiali:

AC = alluminio colorato

TS = alluminio con finitura a rilievo

Caratteristiche del materiale e campi di applicazione:

Schlüter-DESIGN-NICHE AC (alluminio colorato): La superficie in alluminio viene pretrattata e successivamente verniciata a polvere.

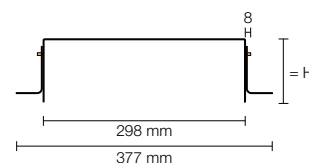
Il colore del trattamento è stabile e resistente sia ai raggi UV che agli agenti atmosferici. I bordi devono essere protetti da graffi e sfregamenti.

TS (alluminio con finitura a rilievo), imita le superfici naturali. Variazioni nel colore e nella struttura sono quindi volute e considerate un pregio del prodotto (per altre finiture vedere DESIGN-NICHE AC).



In abbinamento a Schlüter-KERDI o Schlüter-KERDI-BOARD e le relative fascette Schlüter-KERDI-KEBA, possono essere realizzati sistemi impermeabilizzanti collaudati.

I sistemi di impermeabilizzazione Schlüter-Systems sono dotati di certificazione rilasciata dall'autorità edilizia generale (abP) e di omologazione europea (ETA = European Technical Assessment). La nicchia DESIGN-NICHE è un componente dei sistemi di impermeabilizzazione sopra citati e può essere installato in conformità alla norma di impermeabilizzazione DIN 18534.





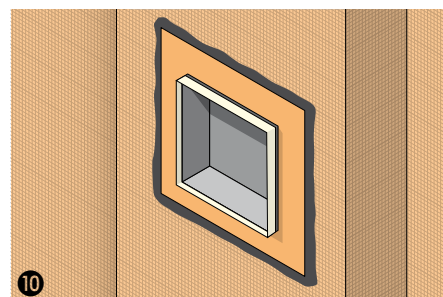
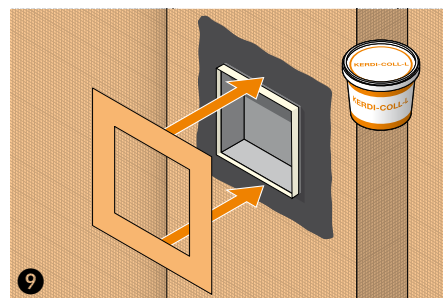
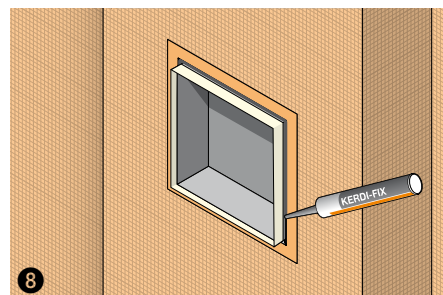
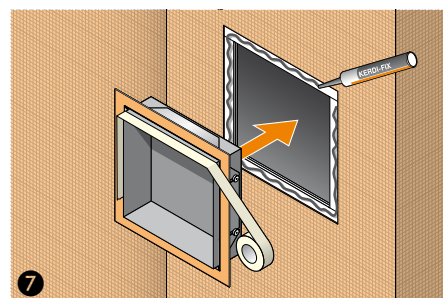
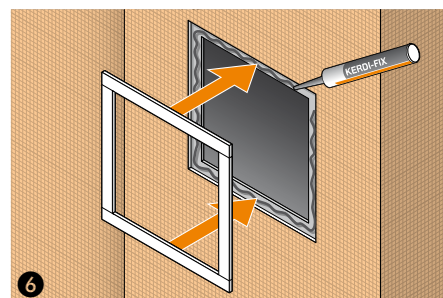
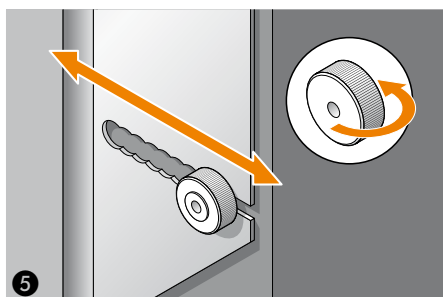
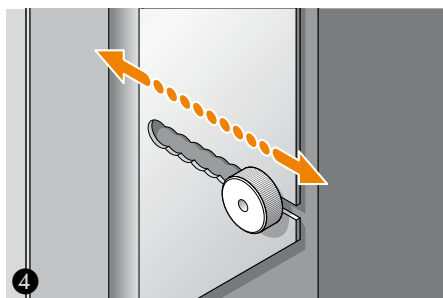
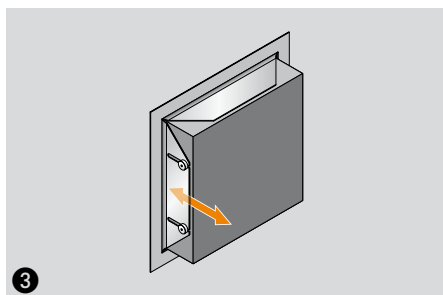
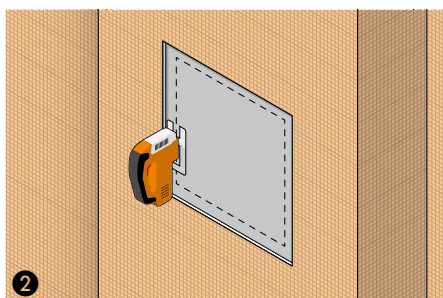
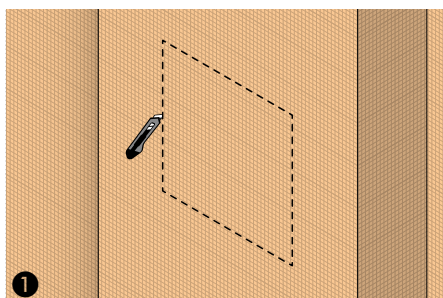
Campi di applicazione e posa

Installazione nelle pareti con Schlüter-KERDI-BOARD:

1. Eseguire il taglio posizionando e segnando con precisione le dimensioni esterne della nicchia e del telaio. È necessario ritagliare solo lo strato superiore (Fig. 1).
 2. Determinazione della misura sopra indicata. Intervallo di regolazione selezionabile da 3 mm a 55 mm (Fig. 3). Utilizzando il dado zigrinato come mostrato in figura (Figura 4), le incisioni sagomate permettono una spaziatura ad intervalli di 5 mm. Ruotando il dado zigrinato si ha una regolazione continua della distanza (Fig. 5).
 3. Applicare KERDI-FIX per incollare i distanziatori nell'incavo, quindi inserire e allineare i distanziatori (Fig. 6).
 4. Applicare KERDI-FIX sui distanziatori per incollare il telaio, quindi inserire e allineare il telaio (Fig. 7).
- Nota: per una finitura pulita, si consiglia di proteggere le superfici esterne della nicchia con del nastro da pittore (Fig. 7).
5. Utilizzare KERDI-FIX per riempire completamente lo spazio tra la nicchia e il telaio (Fig. 8).
 6. Incollare il tassello di tenuta KERDI al telaio e all' impermeabilizzazione vicina con KERDI-COLL (Fig. 9).
- In seguito rimuovere il nastro da pittore. I residui freschi di colla KERDI-FIX si possono eliminare con olio lubrificante (ad es. WD 40)

Note

Le nicchie Schlüter-DESIGN-NICHE non necessitano di particolare cura o manutenzione. Per superfici delicate non utilizzare detergenti abrasivi. Il detergente adeguato per la pulizia deve essere privo di acido cloridrico e di acido fluoridico.





Panoramica dei prodotti:

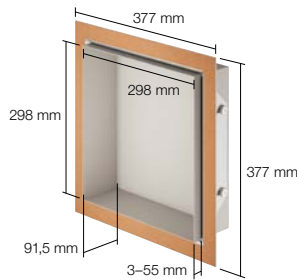
Schlüter®-DESIGN-NICHE

Larghezza nicchia = 298 mm / Profondità nicchia = 91,5 mm

Colori: MBW=bianco matt, MGS= nero matt, TSBG=greige finitura a rilievo, TSDA=antracite finitura a rilievo, TSI= avorio finitura a rilievo

Altezza nicchie	MBW	MGS	TSBG	TSDA	TSI
298 mm	•	•	•	•	•
598 mm	•	•	•	•	•
1198 mm	•	•	•	•	•

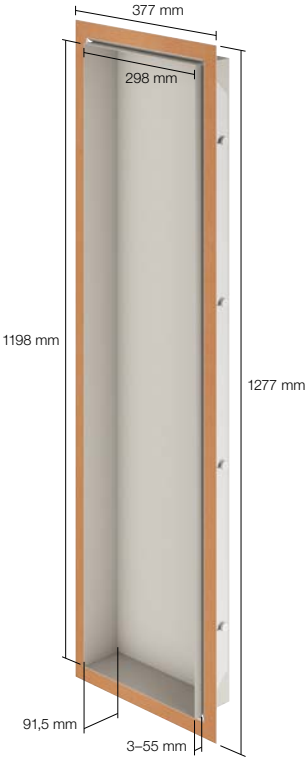
Schlüter®-DESIGN-Niche 298 x 298 mm




Schlüter®-DESIGN-Niche 298 x 598 mm








Schlüter®-DESIGN-Niche 298 x 1198 mm





Schlüter-Systems KG  Schmölestraße 7 | D-58640 Iserlohn
 +49 2371 971-0  +49 2371 971-1111  info@schlueter.de  schlueter-systems.com

Schlüter-Systems Italia S.r.l.  Via G. Bucciardi 31/33 | 41042 Fiorano Modenese (MO)
 +39 0536 914511  +39 0536 911156  info@schlueter.it  schlueter.it