



# MyDesign

by Schluter-Systems

MC



## Liste de prix illustrée

En vigueur le 1<sup>er</sup> avril 2026

CANADA



**YELLOW**

**Y**

**HOTELS**





# Personnalisation des couleurs RAL



## Un aménagement sans compromis

La couleur est plus qu'un simple détail, c'est un élément déterminant de votre espace. Avec MyDesign, vous pouvez désormais personnaliser certains profilés et étagères dans l'une des 190 couleurs RAL Classic et ainsi créer un fini qui correspond parfaitement à votre vision du projet.

Que vous souhaitiez consolider l'identité de votre marque dans un espace commercial, harmoniser les finis d'un bâtiment résidentiel haut de gamme ou créer un effet visuel audacieux, la personnalisation des couleurs RAL offre une intégration parfaite et un meilleur contrôle du design.

Grâce à la personnalisation des couleurs RAL, vous pouvez :

- ✓ Assortir vos profilés aux carreaux, au coulis ou à la peinture pour obtenir un fini harmonieux
- ✓ Mettre en valeur les caractéristiques architecturales avec des accents audacieux
- ✓ Intégrer les palettes de couleurs de votre entreprise dans des projets hôteliers, commerciaux ou immobiliers

Du jaune doré au vert émeraude en passant par le bleu gris et bien d'autres coloris, votre projet n'est pas limité par les offres disponibles en magasin. Il est défini par votre vision, **jusque dans les moindres détails.**





# Comment commander

## Profilés et étagères dans des couleurs RAL personnalisées

### ① Choix des produits

Reportez-vous aux pages 17 à 23 pour connaître les codes et les prix des produits disponibles avec MyDesign RAL.

### ② Choix des couleurs


- ✓ Choisissez votre couleur RAL Classic parmi la gamme Schluter MyDesign.
- ✓ Indiquez le code RAL à 4 chiffres (p. ex. RAL 9010) lors de votre commande.

**Important :** Les couleurs proviennent exclusivement du système officiel RAL.

Les couleurs présentées sur les écrans numériques, les images Web et les brochures imprimées ne reflètent pas fidèlement les couleurs.

### ③ Commande

Après avoir confirmé les couleurs et les quantités, communiquez avec le soutien à la clientèle pour passer votre commande :

 800-667-8746

 [csrcanada@schluter.com](mailto:csrcanada@schluter.com)

Votre représentant du soutien à la clientèle vous guidera tout au long du processus de votre commande de produits personnalisés.

Les conditions seront décrites dans le contrat de commande personnalisé.

### ④ Frais de configuration

Des frais de configuration s'appliquent aux commandes RAL. Ils sont calculés en fonction de la quantité commandée, comme l'indique le tableau ci-dessous :

Quantité commandée	De 10 à 99	De 100 à 249	250 et plus
Frais de configuration	450 \$	225 \$	Aucuns frais

- Les frais de configuration sont facturés avec la commande.
- Les frais de configuration sont facturés une seule fois par couleur et ne s'appliquent pas aux commandes récurrentes de la même couleur.

### Informations complémentaires

 [schluter.ca](http://schluter.ca)



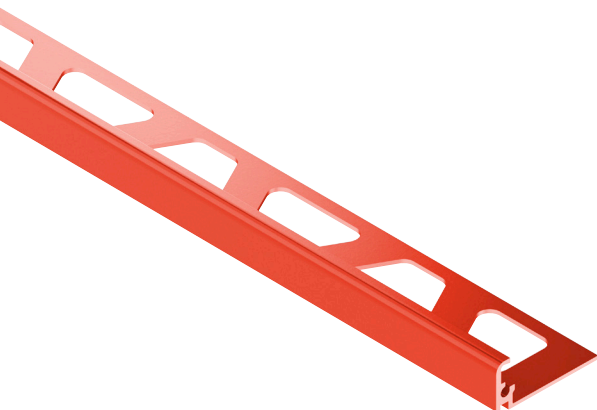


## ★ Couleurs RAL personnalisées

### Schluter®-JOLLY

Profilé à angle droit.

Consultez la page 43 pour plus d'informations.

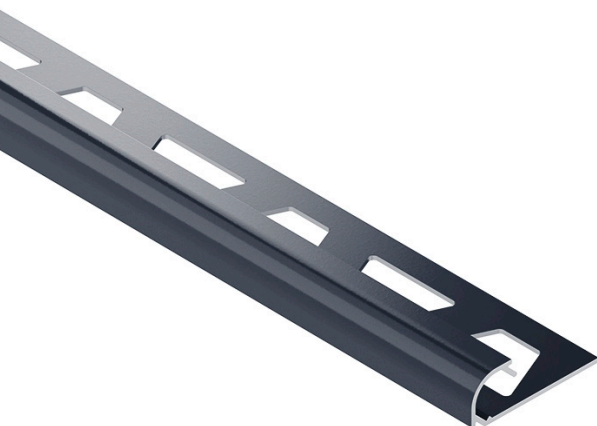


<b>JOLLY</b>				
Longueur = 2.5 m - 8' 2-1/2"	Aluminium coloré			
H = mm - po.	Profilé	\$ / Longueur	Coin externe	\$ / Unité
6 - 1/4	C/J 60 A	<b>32.23</b>	C/EV/J 60 A	<b>18.02</b>
8 - 5/16	C/J 80 A	<b>33.15</b>	C/EV/J 80 A	<b>18.02</b>
10 - 3/8	C/J 100 A	<b>34.43</b>	C/EV/J 100 A	<b>18.02</b>
11 - 7/16	C/J 110 A	<b>35.13</b>	C/EV/J 110 A	<b>18.02</b>
12.5 - 1/2	C/J 125 A	<b>35.82</b>	C/EV/J 125 A	<b>18.02</b>

### Schluter®-RONDEC

Profilé à rebord arrondi.

Consultez la page 48 pour plus d'informations.



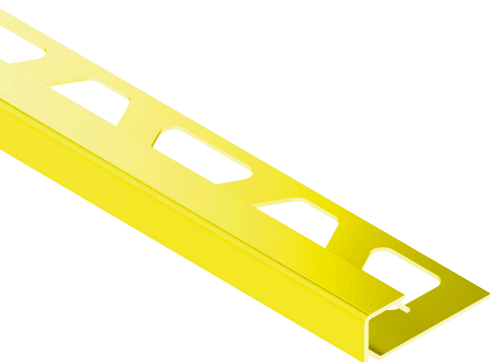
<b>RONDEC</b>		
Longueur = 2.5 m - 8' 2-1/2"	Aluminium coloré	
H = mm - po.	Profilé	\$ / Longueur
6 - 1/4	C/RO 60 A	<b>35.76</b>
8 - 5/16	C/RO 80 A	<b>38.66</b>
10 - 3/8	C/RO 100 A	<b>42.00</b>
12.5 - 1/2	C/RO 125 A	<b>48.38</b>

H = mm - po.	Coin interne	Coin externe	\$ / Unité
6 - 1/4	C/IV/RO 60 A	C/EV/RO 60 A	<b>23.47</b>
8 - 5/16	C/IV/RO 80 A	C/EV/RO 80 A	<b>23.47</b>
10 - 3/8	C/IV/RO 100 A	C/EV/RO 100 A	<b>23.47</b>
12.5 - 1/2	C/IV/RO 125 A	C/EV/RO 125 A	<b>23.47</b>

### Schluter®-QUADEC

Profilé à rebord carré.

Consultez la page 57 pour plus d'informations.



<b>QUADEC</b>				
Longueur = 2.5 m - 8' 2-1/2"	Aluminium coloré			
H = mm - po.	Profilé	\$ / Longueur	Coin interne/externe	\$ / Unité
4.5 - 3/16	C/Q 45 A	<b>34.08</b>	C/EV/Q 45 A	<b>22.82</b>
6 - 1/4	C/Q 60 A	<b>35.76</b>	C/EV/Q 60 A	<b>22.82</b>
8 - 5/16	C/Q 80 A	<b>38.66</b>	C/EV/Q 80 A	<b>22.82</b>
10 - 3/8	C/Q 100 A	<b>42.00</b>	C/EV/Q 100 A	<b>22.82</b>
11 - 7/16	C/Q 110 A	<b>43.86</b>	C/EV/Q 110 A	<b>22.82</b>
12.5 - 1/2	C/Q 125 A	<b>47.43</b>	C/EV/Q 125 A	<b>22.82</b>



## ★ Couleurs RAL personnalisées

### Schluter®-FINEC

Profilé à rebord très mince pour une apparence minimaliste.  
Consultez la page 63 pour plus d'informations.

FINEC		
Longueur = 2,5 m - 8' 2-1/2"	Aluminium coloré	
H = mm - po.	Profilé	\$ / Longueur
2,5 - 3/32	C/F 25 A	44.55
4,5 - 3/16	C/F 45 A	45.22
7 - 9/32	C/F 70 A	45.89
9 - 11/32	C/F 90 A	47.29
11 - 7/16	C/F 110 A	47.66
12,5 - 1/2	C/F 125 A	48.33

### Schluter®-FINEC-SQ

Combine le design mince de FINEC avec un rebord carré de 4,5 mm (3/16 po).  
Consultez la page 62 pour plus d'informations.

FINEC-SQ				
Longueur = 2,5 m - 8' 2-1/2"	Aluminium coloré			
H = mm - po.	Profilé	\$ / Longueur	Coin interne/externe	\$ / Unité
11 - 7/16	C/FSQ 110 A	52.68	C/EV/Q 45A	22.82
12,5 - 1/2	C/FSQ 125 A	52.79		
15 - 9/16	C/FSQ 150 A	52.94		



## ★ Couleurs RAL personnalisées

### Schluter®-RONDEC-DB

Profilé décoratif avec surface visible prononcée.  
Consultez la page 65 pour plus d'informations.

RONDEC-DB		
Longueur = 2.5 m - 8' 2-1/2"	Aluminium coloré	
H = mm - po.	Profilé	\$ / Longueur
14 - 17/32	C/DB 14 A	60.55

### Schluter®-DECO

Profilé de finition pour la conception de joints décoratifs.  
Consultez la page 36 pour plus d'informations.

DECO		
Longueur = 2.5 m - 8' 2-1/2"	Aluminium coloré	
H = mm - po.	Profilé	\$ / Longueur
8 - 5/16	C/A 80 D	53.60
10 - 3/8	C/A 100 D	57.19
12.5 - 1/2	C/A 125 D	58.83

### Schluter®-DECO-SG

Forme un joint creux pour les motifs décoratifs ou comme support pour les panneaux de verre.  
Consultez la page 67 pour plus d'informations.

DECO-SG		
Longueur = 2.5 m - 8' 2-1/2"	Aluminium coloré	
H = mm - po.	Profilé	\$ / Longueur
<b>W = 12.5 mm - 1/2"</b>		
8 - 5/16	C/SG 80 A 12	66.88
10 - 3/8	C/SG 100 A 12	68.35
11 - 7/16	C/SG 110 A 12	69.12
12.5 - 1/2	C/SG 125 A 12	69.67
<b>W = 15 mm - 9/16"</b>		
8 - 5/16	C/SG 80 A 15	69.49
10 - 3/8	C/SG 100 A 15	70.96
11 - 7/16	C/SG 110 A 15	71.73
12.5 - 1/2	C/SG 125 A 15	72.28



## ★ Couleurs RAL personnalisées

### Schluter®-DESIGNLINE

Profilé pour bordures servant à créer des motifs décoratifs.  
Consultez la page 66 pour plus d'informations.

DESIGNLINE		
Longueur = 2.5 m - 8' 2-1/2"	Aluminium coloré	
H = mm - po.	Profilé	\$ / Longueur
6 - 1/4	C/DL 625 A	66.30

### Schluter®-DESIGNBASE-SL

Alternative moderne aux plinthes traditionnelles.  
Consultez la page 77 pour plus d'informations.

DESIGNBASE-SL		
Longueur = 2.5 m - 8' 2-1/2"	Aluminium coloré	
H = mm - po.	Profilé	\$ / Longueur
60 - 2-3/8	C/DBSL 60 A	78.16
80 - 3-1/8	C/DBSL 80 A	105.77

H = mm - po.	Coin interne	Coin externe	\$ / Unité
60 - 2-3/8	C/ID/DBSL 60 A	C/ED/DBSL 60 A	22.50
80 - 3-1/8	C/ID/DBSL 80 A	C/ED/DBSL 80 A	22.50

H = mm - po.	Capuchon de fermeture (gauche)	Capuchon de fermeture (droit)	\$ / Unité
60 - 2-3/8	C/EL/DBSL 60 A	C/ER/DBSL 60 A	22.50
80 - 3-1/8	C/EL/DBSL 80 A	C/ER/DBSL 80 A	22.50

H = mm - po.	Raccord	\$ / Unité
60 - 2-3/8	C/V/DBSL 60 A	22.50
80 - 3-1/8	C/V/DBSL 80 A	22.50





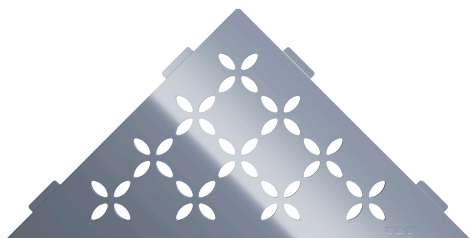
## ★ Couleurs RAL personnalisées

### Schluter®-SHELF-E

Étagères de coin pour les nouvelles installations ou les rénovations. Disponible en trois formats : triangulaire, pentagonale et quadrilatérale.

#### Triangulaire

Consultez la page 202 pour plus d'informations.



<b>SHELF-E Triangulaire</b>		
Aluminium coloré		
Motif	Art.- No.	\$ / Unité
SQUARE	C/SES1 D3 A	126.66
FLORAL	C/SES1 D5 A	126.66
CURVE	C/SES1 D6 A	119.21
PURE	C/SES1 D7 A	119.21
WAVE	C/SES1 D10 A	126.66

#### Pentagonale

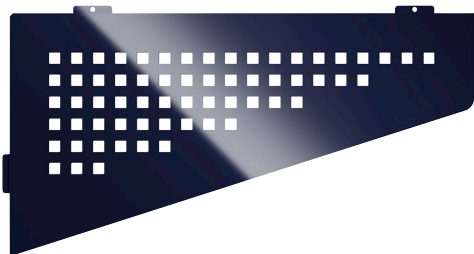
Consultez la page 204 pour plus d'informations.



<b>SHELF-E Pentagonale</b>		
Aluminium coloré		
Motif	Art.- No.	\$ / Unité
SQUARE	C/SES2 D3 A	142.82
FLORAL	C/SES2 D5 A	142.82
CURVE	C/SES2 D6 A	132.88
PURE	C/SES2 D7 A	132.88
WAVE	C/SES2 D10 A	142.82

#### Quadrilatérale

Consultez la page 206 pour plus d'informations.



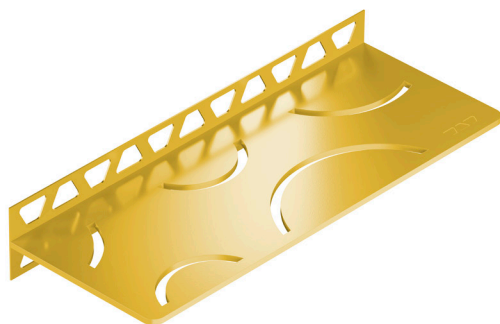
<b>SHELF-E Quadrilatérale</b>		
Aluminium coloré		
Motif	Art.- No.	\$ / Unité
SQUARE	C/SES3 D3 A	163.95
FLORAL	C/SES3 D5 A	163.95
CURVE	C/SES3 D6 A	149.03
PURE	C/SES3 D7 A	149.03
WAVE	C/SES3 D10 A	163.95



## ★ Couleurs RAL personnalisées

### Schluter®-SHELF-W

Étagère murale dotée d'ailettes d'ancrage pour la pose à l'étape du carrelage. Consultez la page 200 pour plus d'informations.



SHELF-W		
Aluminium coloré		
Motif	Art.- No.	\$/ Unité
SQUARE	C/SWS1 D3 A	162.69
FLORAL	C/SWS1 D5 A	162.69
CURVE	C/SWS1 D6 A	137.85
PURE	C/SWS1 D7 A	137.85
WAVE	C/SWS1 D10 A	162.69



### Schluter®-SHELF-N

Étagère adaptée aux niches KERDI-BOARD, installée pendant la pose du carrelage. Consultez la page 208 pour plus d'informations.

SHELF-N		
Aluminium coloré		
Motif	Art.- No.	\$/ Unité
SQUARE	C/SNS1 D3 A	141.58
FLORAL	C/SNS1 D5 A	141.58
CURVE	C/SNS1 D6 A	134.12
PURE	C/SNS1 D7 A	134.12
WAVE	C/SNS1 D10 A	141.58







# Impression numérique



## Un design précis grâce à l'innovation numérique

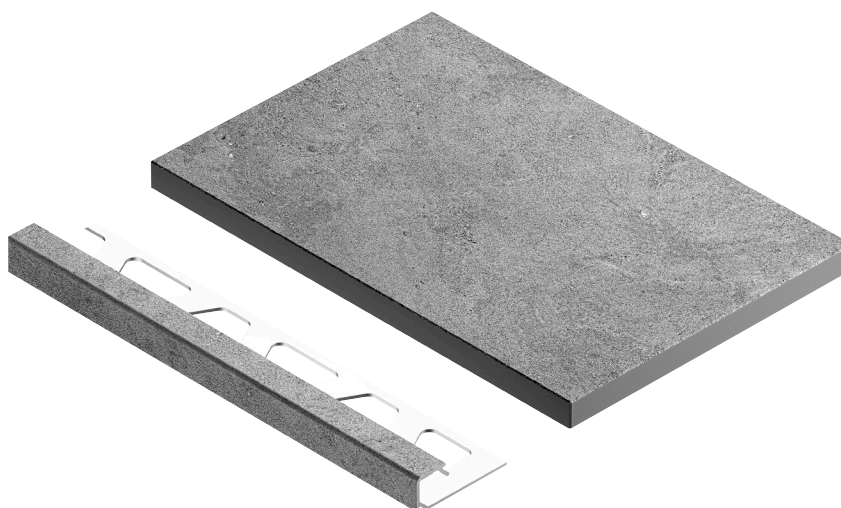
Aujourd'hui, les modèles de carreaux sont plus sophistiqués et personnalisés que jamais, et vos profilés de finition peuvent désormais suivre le rythme. Avec MyDesign, l'impression numérique moderne vous permet de personnaliser certains profilés afin qu'ils s'harmonisent visuellement avec les surfaces environnantes ou qu'ils se distinguent de façon nette.

Que vous optiez pour des textures naturelles, des motifs audacieux ou des finis sur mesure, l'impression numérique offre une intégration raffinée et une plus grande liberté créative.

Grâce à l'impression numérique, vous pouvez :

- ✓ Reproduire la texture des carreaux, comme le bois, le marbre ou la pierre, pour une apparence homogène
- ✓ Prolonger les motifs ou les éléments visuels des carreaux directement sur les profilés
- ✓ Intégrer des marques, des logos ou des motifs personnalisés dans des environnements commerciaux

Donnez du caractère à votre carrelage, ajoutez-y des détails et assurez leur continuité grâce à des finis qui ne servent pas qu'à délimiter vos installations, **mais qui les complètent.**





# Comment commander

## Profilés avec une impression numérique personnalisée

### ① Choix des produits

Reportez-vous aux pages 27 à 31 pour connaître les codes et les prix des profilés disponibles avec impression numérique MyDesign.

### ② Commande

Après avoir confirmé votre sélection de profilés, communiquez avec le soutien à la clientèle pour entamer votre processus de commande :

 800-667-8746

 [csrcanada@schluter.com](mailto:csrcanada@schluter.com)

Les impressions personnalisées nécessitent la soumission d'un échantillon physique du revêtement de sol pour une numérisation haute résolution ou d'un fichier graphique approuvé. Schluter-Systems fournira des échantillons du produit imprimé pour examen et approbation avant la production ; la commande finale ne pourra être passée qu'après l'approbation des échantillons.

Votre représentant du soutien à la clientèle vous guidera tout au long du processus de commande d'échantillons et de produits personnalisés et vous expliquera les exigences à respecter.

Les conditions seront décrites dans le contrat de commande personnalisé.

### ③ Frais d'échantillonnage

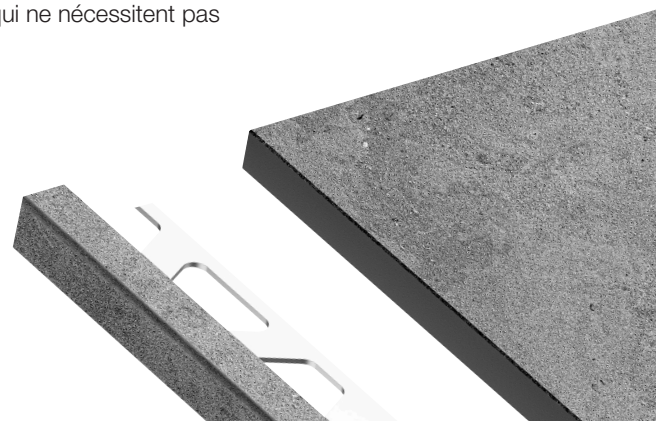
Des frais d'échantillonnage de 550 \$ s'appliquent à l'initiation d'une commande d'impression numérique. Un crédit sera appliqué en fonction de la quantité commandée, comme l'indique le tableau ci-dessous :

Quantité commandée	De 10 à 99	De 100 à 249	250 et plus
Frais d'échantillonnage	550 \$	550 \$	550 \$
Crédit	-	275 \$	550 \$

- Les frais d'échantillonnage sont facturés au moment de la confirmation de la commande, lorsque le processus d'échantillonnage débute.
- Le crédit est appliqué une fois la commande passée, en fonction de la quantité commandée.
- Les frais d'échantillonnage ne s'appliquent pas aux commandes récurrentes qui ne nécessitent pas une nouvelle numérisation haute résolution ou un nouvel échantillon.

### Informations complémentaires

 [schluter.ca](http://schluter.ca)





## ★ Impression numérique personnalisée

### Schluter®-JOLLY

Profilé à angle droit.

Consultez la page 43 pour plus d'informations.



JOLLY					
Longueur = 2.5 m - 8' 2-1/2"		Aluminium coloré			
H = mm - po.	Profilé	\$ / Longueur	Coin externe	\$ / Unité	
6 - 1/4	C/J 60 DP	<b>84.88</b>	C/EV/J 60 DP	<b>45.00</b>	
8 - 5/16	C/J 80 DP	<b>85.80</b>	C/EV/J 80 DP	<b>45.00</b>	
10 - 3/8	C/J 100 DP	<b>87.08</b>	C/EV/J 100 DP	<b>45.00</b>	
11 - 7/16	C/J 110 DP	<b>87.78</b>	C/EV/J 110 DP	<b>45.00</b>	
12.5 - 1/2	C/J 125 DP	<b>88.47</b>	C/EV/J 125 DP	<b>45.00</b>	

### Schluter®-RONDEC

Profilé à rebord arrondi.

Consultez la page 48 pour plus d'informations.



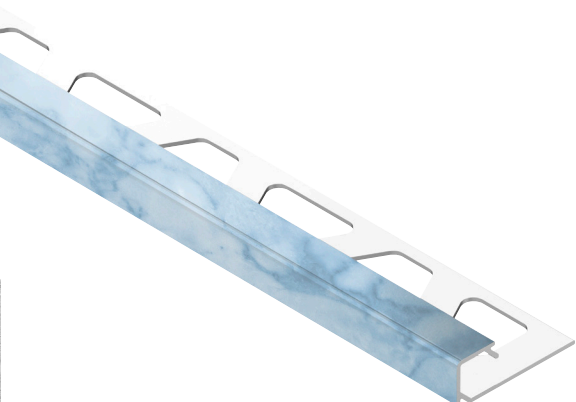
RONDEC			
Longueur = 2.5 m - 8' 2-1/2"		Aluminium coloré	
H = mm - po.	Profilé	\$ / Longueur	
6 - 1/4	C/RO 60 DP	<b>88.41</b>	
8 - 5/16	C/RO 80 DP	<b>91.31</b>	
10 - 3/8	C/RO 100 DP	<b>94.65</b>	
12.5 - 1/2	C/RO 125 DP	<b>101.03</b>	

H = mm - po.	Coin interne	Coin externe	\$ / Unité
6 - 1/4	C/IV/RO 60 DP	C/EV/RO 60 DP	<b>45.00</b>
8 - 5/16	C/IV/RO 80 DP	C/EV/RO 80 DP	<b>45.00</b>
10 - 3/8	C/IV/RO 100 DP	C/EV/RO 100 DP	<b>45.00</b>
12.5 - 1/2	C/IV/RO 125 DP	C/EV/RO 125 DP	<b>45.00</b>

### Schluter®-QUADEC

Profilé à rebord carré.

Consultez la page 57 pour plus d'informations.



QUADEC				
Longueur = 2.5 m - 8' 2-1/2"		Aluminium coloré		
H = mm - po.	Profilé	\$ / Longueur	Coin interne/externe	\$ / Unité
6 - 1/4	C/Q 60 DP	<b>88.41</b>	C/EV/Q 60 DP	<b>45.00</b>
8 - 5/16	C/Q 80 DP	<b>91.31</b>	C/EV/Q 80 DP	<b>45.00</b>
10 - 3/8	C/Q 100 DP	<b>94.65</b>	C/EV/Q 100 DP	<b>45.00</b>
11 - 7/16	C/Q 110 DP	<b>96.51</b>	C/EV/Q 110 DP	<b>45.00</b>
12.5 - 1/2	C/Q 125 DP	<b>100.08</b>	C/EV/Q 125 DP	<b>45.00</b>



## ★ Impression numérique personnalisée

### Schluter®-DESIGNLINE

Profilé pour bordures servant à créer des motifs décoratifs.  
Consultez la page 66 pour plus d'informations.



DESIGNLINE		
Longueur = 2,5 m - 8' 2-1/2"	Aluminium coloré	
H = mm - po.	Profilé	\$ / Longueur
6 - 1/4	C/DL 625 DP	118.95





## ★ Impression numérique personnalisée

### Schluter®-DESIGNBASE-SL

Alternative moderne aux plinthes traditionnelles.  
Consultez la page 77 pour plus d'informations.



DESIGNBASE-SL			
Longueur = 2.5 m - 8' 2-1/2"	Aluminium coloré		
H = mm - po.	Profilé		\$ / Longueur
60 - 2-3/8	C/DBSL 60 DP		120.00
H = mm - po.	Coin interne	Coin externe	\$ / Unité
60 - 2-3/8	C/ID/DBSL 60 DP	C/ED/DBSL 60 DP	45.00
H = mm - po.	Capuchon de fermeture (gauche)	Capuchon de fermeture (droit)	\$ / Unité
60 - 2-3/8	C/EL/DBSL 60 DP	C/ER/DBSL 60 DP	45.00
H = mm - po.	Raccord		\$ / Unité
60 - 2-3/8	C/V/DBSL 60 DP		45.00

### Schluter®-RONDEC-STEP

Profilé avec bord supérieur arrondi pour comptoirs ou étagères.  
Consultez la page 69 pour plus d'informations.



RONDEC-STEP			
Longueur = 2.5 m - 8' 2-1/2"	Aluminium coloré		
H = mm - po.	Profilé		\$ / Longueur
8 - 5/16	C/RS 80 DP 39		145.00
10 - 3/8	C/RS 100 DP 39		147.00
12.5 - 1/2	C/RS 125 DP 39		151.00
H = mm - po.	Coin interne 90°	Coin externe 90°	\$ / Unité
8 - 5/16	C/I90RS 80 DP 39	C/E90RS 80 DP 39	45.00
10 - 3/8	C/I90RS 100 DP 39	C/E90RS 100 DP 39	45.00
12.5 - 1/2	C/I90RS 125 DP 39	C/E90RS 125 DP 39	45.00
H = mm - po.	Coin interne 135°	Coin externe 135°	\$ / Unité
8 - 5/16	C/I135RS 80 DP 39	C/E135RS 80 DP 39	45.00
10 - 3/8	C/I135RS 100 DP 39	C/E135RS 100 DP 39	45.00
12.5 - 1/2	C/I135RS 125 DP 39	C/E135RS 125 DP 39	45.00





## ★ Impression numérique personnalisée

### Schluter®-DILEX-AHK

Profilé à gorge pour les angles internes entre carreaux.  
Consultez la page 103 pour plus d'informations.



DILEX-AHK		
Longueur = 2.5 m - 8' 2-1/2"	Aluminium coloré	
H = mm - po.	Profilé	\$ / Longueur
8 - 5/16	C/AHK1S 80 DP	132.44
10 - 3/8	C/AHK1S 100 DP	133.40
12.5 - 1/2	C/AHK1S 125 DP	134.88

Accessoire	Art.- No.	\$ / Unité
Coin interne, 90°	C/I90/AHK1S/DP	45.00
Coin interne, 135°	C/I135/AHK1S/DP	45.00
Coin externe, 90° - rond	C/E90/AHK1S/DP	45.00
Coin externe, 90° - carré	C/E90Q/AHK1S/DP	45.00
Coin externe, 135°	C/E135/AHK1S/DP	45.00
Capuchon de fermeture	C/E/AHK1S/DP	45.00

### Schluter®-DILEX-AHKA

Profilé à gorge pour transitions du carrelage avec planchers déjà finis.  
Consultez la page 107 pour plus d'informations.



DILEX-AHKA		
Longueur = 2.5 m - 8' 2-1/2"	Aluminium coloré	
H = mm - po.	Profilé	\$ / Longueur
8 - 5/16	C/AHKA 80 DP	132.44
10 - 3/8	C/AHKA 100 DP	133.40
12.5 - 1/2	C/AHKA 125 DP	134.88
15 - 9/16	C/AHKA 150 DP	136.28

Accessoire	Art.- No.	\$ / Unité
Coin interne, 90°	C/I90/AHKA/DP	45.00
Coin interne, 135°	C/I135/AHKA/DP	45.00
Coin externe, 90°	C/E90/AHKA/DP	45.00
Coin externe, 135°	C/E135/AHKA/DP	45.00
Capuchon de fermeture, gauche	C/EL/AHKA/DP	45.00
Capuchon de fermeture, droit	C/ER/AHKA/DP	45.00