

Schlüter®-DESIGN-NICHE

Niches

en aluminium pour montage mural

17.2

Fiche produit

Applications et fonctions

Les niches **Schlüter-DESIGN-NICHE** sont des éléments encastrés, préfabriqués, en aluminium revêtu d'une peinture en poudre appliquée par pulvérisation, et disposent d'un cadre réglable en profondeur pour la réalisation de niches permettant de réaliser des surfaces de rangement dans tout type de mur. La collerette d'étanchéité Schlüter-KERDI comprise dans le kit permet de réaliser une étanchéité fiable.

Les niches rectangulaires sont disponibles en trois dimensions et en neuf couleurs TRENDLINE. Elles s'installent aussi bien verticalement qu'horizontalement. Toutes les niches sont fournies avec un cadre réglable en aluminium anodisé, une collerette d'étanchéité Schlüter-KERDI et une cartouche de colle d'étanchéité Schlüter-KERDI-FIX.

Coloris

La niche DESIGN-NICHE est disponible dans les matériaux suivants :

AC = Alu. coloré

TS = Alu. finition structurée

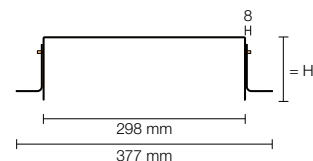
Propriétés des matériaux et domaines d'utilisation :

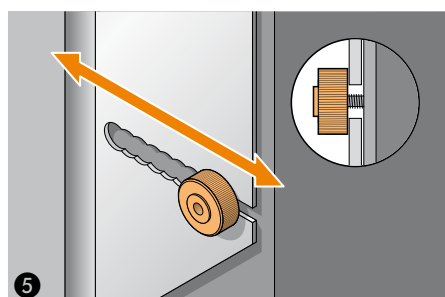
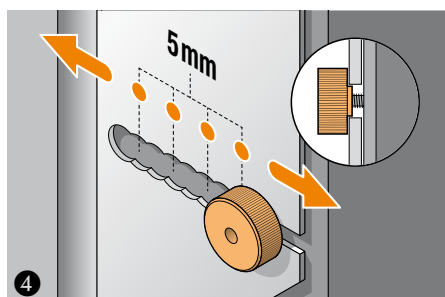
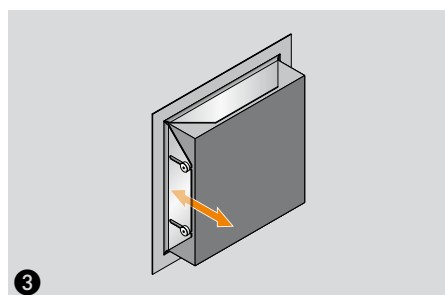
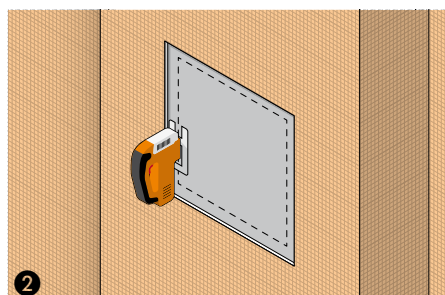
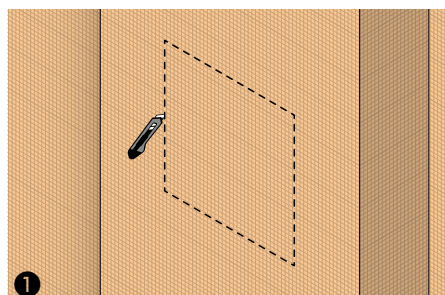
Schlüter-DESIGN-NICHE AC (aluminium coloré) : l'aluminium est prétraité et revêtu d'une laque polyuréthane en poudre appliquée par pulvérisation.

La couleur du revêtement est stable, résistante aux UV et aux intempéries. Les surfaces apparentes doivent être protégées des rayures et de l'abrasion.



Schlüter-DESIGN-NICHE TS (aluminium avec finition structurée) est décliné en une série de couleurs d'aspect naturel (autres caractéristiques, voir DESIGN-NICHE AC). En combinaison avec Schlüter-KERDI ou Schlüter-KERDI-BOARD et les bandes Schlüter-KERDI-KEBA correspondantes, il est possible de réaliser des étanchéités composites certifiées (se référer à la fiche produit 8.1 KERDI).





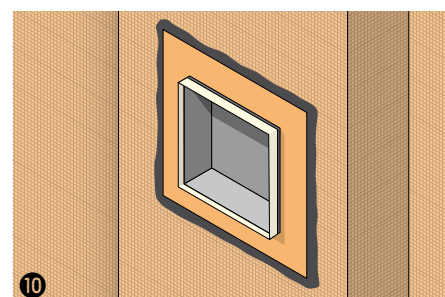
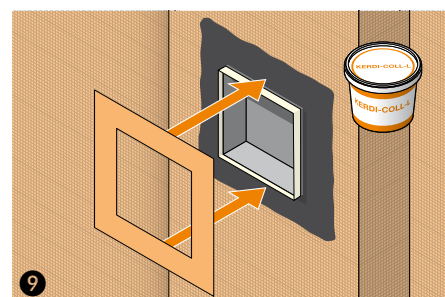
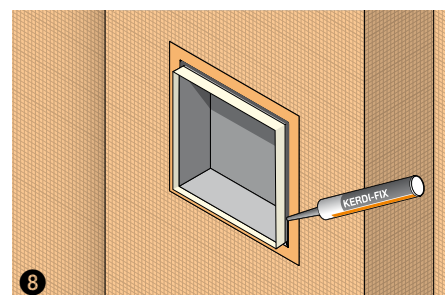
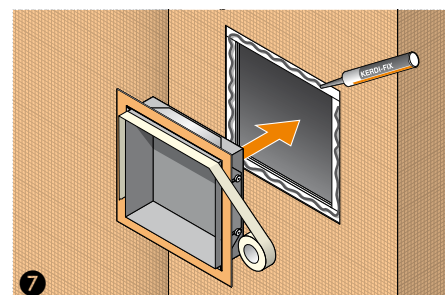
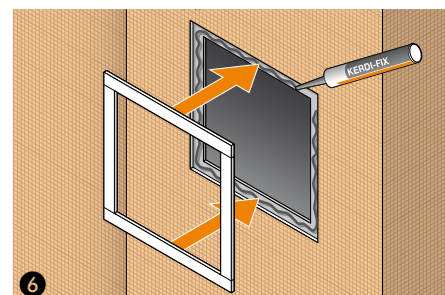
Domaines d'application et mise en œuvre

Montage dans Schlüter-KERDI-BOARD :

1. Effectuer la découpe en positionnant et en marquant avec précision les dimensions extérieures de la niche et du cadre. Dans un premier temps, découper uniquement le panneau KERDI-BOARD aux dimensions du cadre (fig. 1). Puis, découper le support derrière KERDI-BOARD aux dimensions de la niche + écrous (fig. 2).
2. Définir la dimension en applique : plage de réglage de 3 mm à 55 mm au choix (fig. 3). Mise en œuvre précise grâce au gabarit d'écartement de 5 mm lors de l'utilisation de l'écrou moleté (fig. 4). Réglage en continu de l'écartement en tournant l'écrou moleté (fig. 5).
3. Appliquer Schlüter-KERDI-FIX dans l'évidement prévu pour coller les cales d'écartement, puis insérer et aligner ces dernières (fig. 6).
4. Appliquer Schlüter-KERDI-FIX sur les cales d'écartement pour coller le cadre, puis insérer et aligner le cadre (fig. 7). Remarque : pour une application soignée, il est recommandé de protéger les surfaces extérieures de la niche avec un ruban de masquage (fig. 7).
5. Utiliser Schlüter-KERDI-FIX pour combler intégralement le joint entre la niche et le cadre (fig. 8).
6. Coller la collerette d'étanchéité Schlüter-KERDI sur le cadre et l'étanchéité adjacente avec KERDI-COLL-L (fig. 9). Puis retirer le ruban de masquage. Les résidus frais de colle Schlüter-KERDI-FIX peuvent être éliminés à l'aide d'une huile de pulvérisation (par ex. WD-40).

Remarques

Schlüter-DESIGN-NICHE ne nécessite pas d'entretien particulier. Ne pas utiliser de produit de nettoyage abrasif sur des surfaces sensibles. Les produits de nettoyage utilisés ne doivent en aucun cas contenir d'acide chlorhydrique ou fluorhydrique.





Vue d'ensemble :

Schlüter®-DESIGN-NICHE

Largeur de la niche = 298 mm / Profondeur de la niche = 91,5 mm

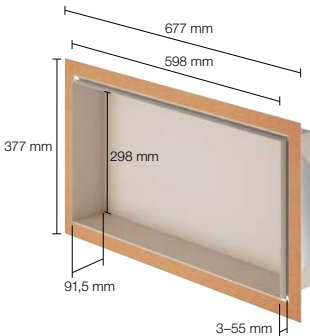
Coloris : MBW = Blanc mat, MGS = Noir graphite mat, TSBG = Alu. finition structurée gris beige, TSC = Alu. finition structurée sable, TSDA = Alu. finition structurée gris anthracite, TSG = Alu. finition structurée gris, TSI = Alu. finition structurée ivoire, TSOB = Alu. finition structurée bronze, TSSG = Finition structurée gris pierre

Largeur de la niche	MBW	MGS	TSBG	TSC	TSDA	TSG	TSI	TSOB	TSSG
298 mm	•	•	•	•	•	•	•	•	•
598 mm	•	•	•	•	•	•	•	•	•
1198 mm	•	•	•	•	•	•	•	•	•

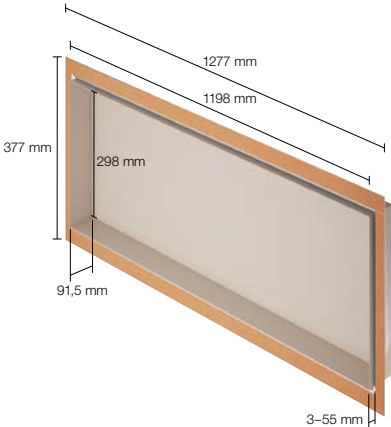
Schlüter®-DESIGN-Niche 298 x 298 mm




Schlüter®-DESIGN-Niche 298 x 598 mm



Schlüter®-DESIGN-Niche 298 x 1198 mm





Schlüter-Systems KG  Schmölestraße 7 | D-58640 Iserlohn
 +49 2371 971-0  +49 2371 971-1111  info@schlueter.de  schlueter-systems.com

Schlüter-Systems S.à.r.l.  12, rue des Flandres | F-60410 Villeneuve-sur-Verberie
 03 44 54 18 88  03 44 54 18 80  profil@schluter.fr  schluter-systems.fr