

Profily pro bezúdržbové dilatační spáry

Schlüter®-DILEX





Vítejte v rodině Schlüter[®]-DILEX

Masivní díly z dlaždic, potěru a dokonce i betonu podléhají neustálým tvarovým změnám, například v důsledku změn vlhkosti nebo výkyvů teploty. Aby tyto tvarové změny nezpůsobily škody, musí být v konstrukcích potěru a krytiny integrovány dilatační spáry, které kompenzují pnutí v důsledku těchto pohybů.

Sortiment výrobků Schlüter-DILEX poskytuje možnost vytváření různých dilatačních spár. Oproti běžným spárám z elastických výplňových materiálů jsou profily DILEX trvale bezúdržbové a používají se při pokládce dlažby.



Obsah

	Strana
ZAOSTŘENO NA: Nutnost dilatačních spár	4
ZAOSTŘENO NA: Výhody profilů Schlüter®-DILEX	6
Spáry v ploše	8
Objektové dilatační spáry	10
Obvodové spáry	12
Napojovací spáry	14
Pokyny pro údržbu profilů Schlüter®-DILEX	16
Přehled našich kompetencí	18

Oblast použití v závislosti na místním zatížení



Osoby



Nákupní vozíky



Osobní automobil



Nákladní automobil



Zakladač



Vysokozdvížené vozíky



Vnější stěna



ZAOSTŘENO NA –

Dilatační spáry jsou nutné

Na deformace stavebních prvků a konstrukcí může mít vliv mechanické namáhání a tepelné, stavebně fyzikální a stavebně chemické faktory. Ty způsobují změny tvaru uvnitř stavebního prvku (např. smršťování potěru) nebo v celé konstrukci (např. délková roztažnost podlahové konstrukce vlivem slunečního záření). Důsledkem těchto tvarových změn je pnutí uvnitř jednotlivých stavebních součástí nebo mezi pevně spojenými součástmi. Ty se projevují vznikem trhlin, změnami délky, posuny a deformacemi a mohou způsobit poškození konstrukce krytiny. Aby se tomu zabránilo, umísťují se do podlahové konstrukce dilatační spáry.

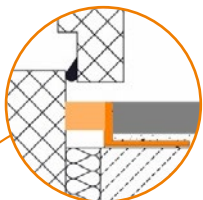
Dilatační spáry jsou spáry, které oddělují sousední stavební prvky nebo konstrukce od sebe a umožňují pohyb v různých směrech. Existují různé druhy a příslušná označení dilatačních spár, které jsou podrobněji vysvětleny níže. Určujícím kritériem je při tom šířka spáry stejně jako otázka, zda se musí oddělení provést v celém průřezu (od betonového podkladu až po svrchní vrstvu), nebo pouze v některých částech (např. pouze v keramické dlažbě). Pro tento účel obsahuje sortiment společnosti Schlüter-Systems již mnoho let mnoho různých profilů DILEX.

Od roku 1989 je značka Schlüter-DILEX synonymem pro profily dilatačních spár s nízkými nároky na údržbu a vysokou funkčností, které trvale a spolehlivě absorbují tlakové a tahové namáhání. Od té doby se dbá na dodržování všech národních norem v evropských zemích.

Normativní pokyny pro Německo:

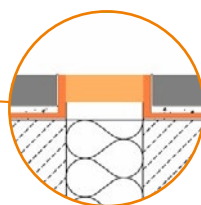
V Německu upravuje uspořádání a provedení dilatačních spár v interiéru i exteriéru směrnice ZDB „Bewegungsfugen in Bekleidungen und Belägen aus Fliesen und Platten“ („Dilatační spáry v obkladech a krytinách z dlaždic a desek“). Podle ní je projektant povinen vypočítat změny délky konstrukčních prvků. Za tímto účelem obsahuje směrnice ZDB metodu výpočtu, kterou lze určit šířku spáry.

Které druhy dilatačních spár existují?



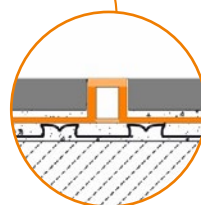
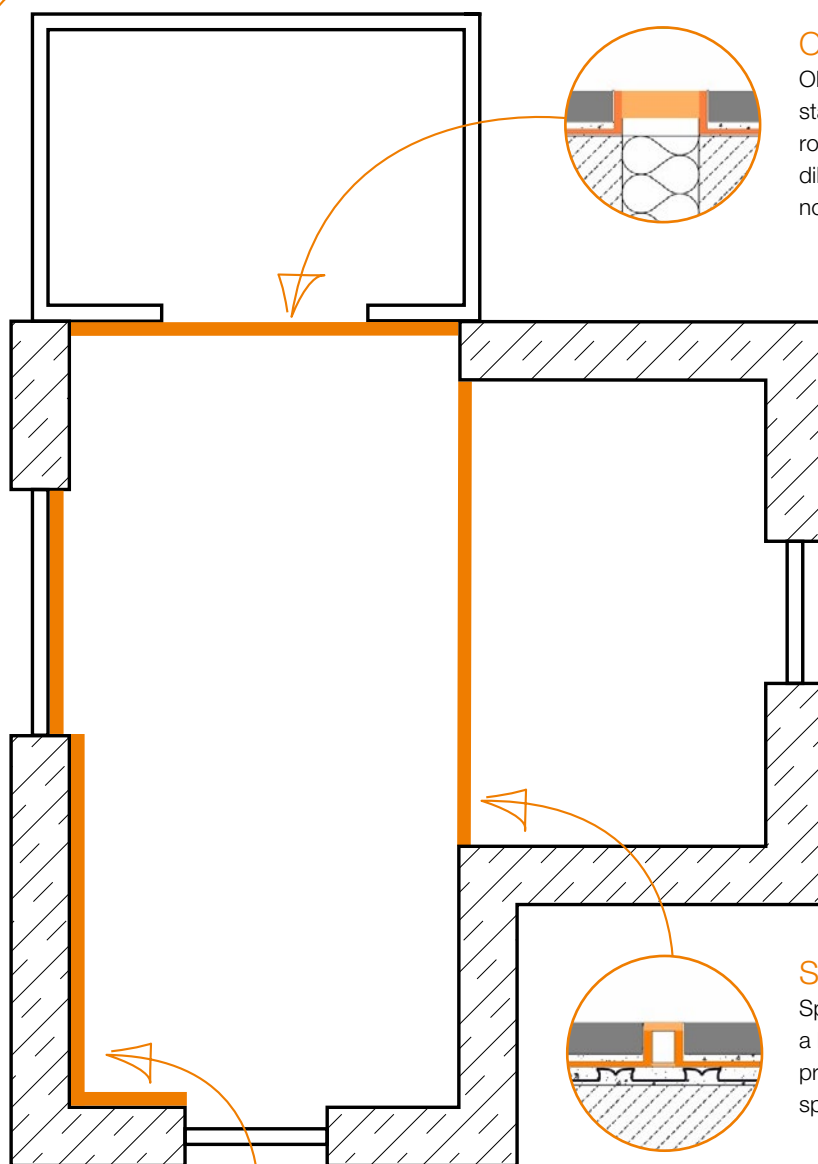
Napojovací spáry

Napojovací spáry jsou dilatační spáry, které vymezují potěr a podlahovou krytinu vůči zabudovaným částem, jako jsou okenní prvky, rámy dveří a vany.



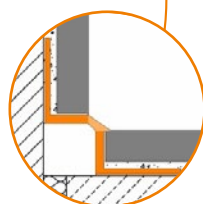
Objektové dilatační spáry

Objektové dilatační a stavební spáry jsou staticky a konstrukčně nutné spáry, které rozdělují stavební konstrukce na jednotlivé dilatační úseky. Oddělují budovy ve všech nosných i nenosných částech budovy.



Spáry v ploše

Spáry v ploše rozdělují velké plochy potěru a krytiny na ohraničená pole. V dveřních průchodech musí být v potěru umístěny spáry v ploše, které se vytvoří i v krytině.



Obvodové spáry

Obvodové spáry jsou dilatační spáry, které ohraničují potěr a obklad vůči stěnám a stavebním částem, které procházejí potěrem, jako jsou pilíře a sloupy.



Výhody profilů DILEX ve srovnání s elastickými výplněmi

Ochrana hran



Moderní dlaždice mají často relativně „ostré“ hrany, a proto se mohou poškodit, zejména v oblastech s vysokým namáháním. Četné profily DILEX poskytují oproti silikonovým spárám jednu výhodu: Nejenže absorbují pohyby mezi různými podlahovými krytinami, ale také účinně chrání hrany dlaždic.

Fungicidní vlastnosti



Další významnou výhodou profilů pro dilatační spáry jsou jejich fungicidní vlastnosti. Zatímco elastické výplně jsou často náchylné k napadení plísněmi a houbami, mnoho profilů pro dilatační spáry nabízí odolnost proti těmto mikroorganismům. To je obzvláště důležité ve vlhkém prostředí, kde je vysoké riziko vzniku plísní. Použití profilů pro dilatační spáry tak přispívá ke zlepšení hygieny a udržení estetického vzhledu spár.

Snadná instalace



Instalace profilů DILEX je zpravidla jednodušší a rychlejší než vytvoření spár s elastickými výplňovými hmotami. Při použití elastických výplní je vždy nutný další pracovní krok. Kromě toho je třeba dodržet dobu vytvrzení dodatečně instalovaných výplní, než bude možné plochu znovu namáhat nebo používat. Profily DILEX lze oproti tomu snadno nařezat na míru a zabudovat během pokládání dlažby. Kromě toho jsou profily ihned po montáži a úplném vytvrzení lepidla na dlaždice nebo spárovací hmoty zatížitelné. To znamená, že stavební projekty mohou postupovat efektivněji, protože nenastává zpoždění způsobené dodatečnou dobou vytvrzování.

Nízké náklady na údržbu



Podstatnou výhodou profilů DILEX jsou nízké náklady na údržbu. Zatímco silikonové spáry mohou v průběhu času vlivem okolního prostředí, teplotních změn a mechanického namáhání ztřehtat a popraskat, profily DILEX se vyznačují vysokou odolností. Účinně absorbují pohyby ve stavební konstrukci, aniž by ztrácely svou funkčnost. To vede ke snížení nákladů na údržbu, protože tyto profily obvykle není nutné vyměňovat ani dodatečně upravovat.

Profily pro dilatační spáry v zásadě představují moderní a spolehlivé řešení, které vychází z poznatků a zkušeností posledních desetiletí. Poskytují nejen esteticky atraktivní alternativu silikonových spár, ale přinášejí také dlouhodobé řešení, které nevyžaduje téměř žádnou údržbu a splňuje požadavky dnešních stavebních projektů.

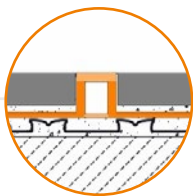
Je důležité mít na zřeteli, že ani profily pro dilatační spáry, ani spáry vytvořené pomocí alternativních výplňových materiálů nezajišťují těsnost spár. Izolační vrstva je umístěna pod dlažbou, proto neexistují žádné technické požadavky na těsnost dilatačních spár.



Schlüter®-DILEX-F

Spáry v ploše

- ✓ **Velmi nenáročné na údržbu**
- ✓ **Zpracování při pokládce dlažby**
- ✓ **Odolnost vůči povětrnostním vlivům a teplotám**
- ✓ **V interiéru i exteriéru**



Profily pro pokládku do silnovrstvého lože

Tyto spáry se vyznačují tím, že neoddělují pouze dlažbu, ale celou podlahovou konstrukci včetně potěru.

Profily pro pokládku do tenkovrstvého lože

Tyto profily mají montážní ramena s lichoběžníkovými otvory, která se při pokládce zapustí přímo do vrstvy lepidla na dlaždice.

Oblasti použití

Profily pro pokládku do silnovrstvého lože



DILEX-MP	•	•	•				•
DILEX-MOP	•	•	•	•		•	•
DILEX-EMP	•	•	•	•	•	•	•

Profily pro pokládku do tenkovrstvého lože

DILEX-EDP	•	•	•		•	•	•
DILEX-EKSN	•	•	•	•	•	•	•
DILEX-AKSN	•	•	•			•	•
DILEX-EKSB	•	•	•	•	•	•	
DILEX-AKWS	•	•	•				
DILEX-BWB	•	•	•				•
DILEX-BWS	•	•	•				•
DILEX-F	•		•				



DILEX-MP



DILEX-MOP



DILEX-EMP



DILEX-EDP



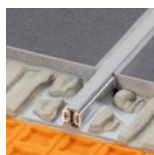
DILEX-EKSN



DILEX-AKSN



DILEX-EKSB



DILEX-AKWS



DILEX-BWB

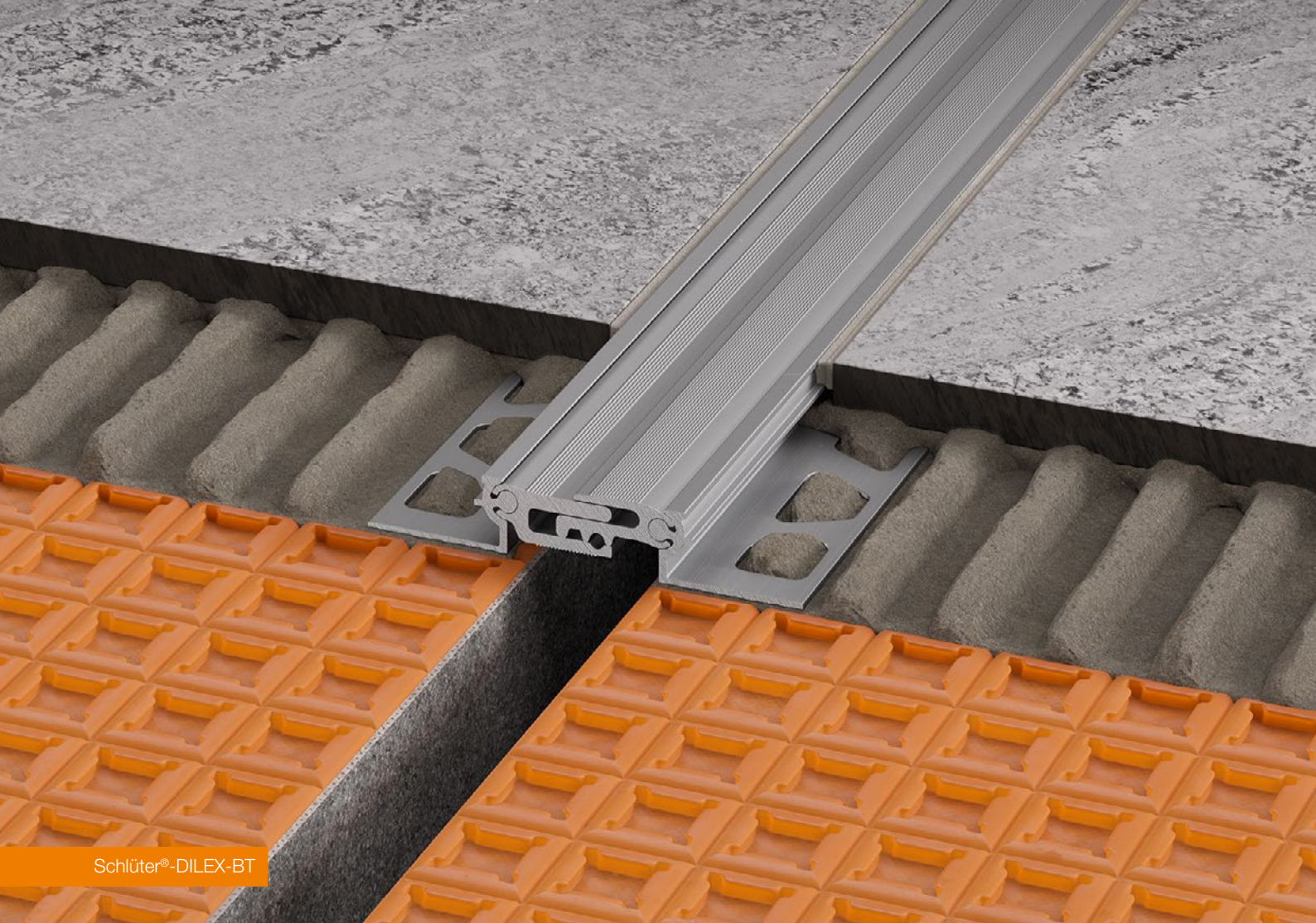


DILEX-BWS



DILEX-F

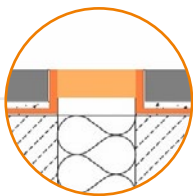
Elastické vložky a měkké zóny se dodávají v různých barevných provedeních. Další informace naleznete v našem ceníku nebo v technických listech.



Schlüter®-DILEX-BT

Objektové dilatační spáry

- ✓ Řešení s využitím profilů pro téměř všechny oblasti použití
- ✓ Řešení s využitím profilu mechanicky ukotvené do stavební konstrukce
- ✓ Lze integrovat během pokládky dlažby nebo dodatečně



Co je objektová dilatační spára?

Objektové dilatační spáry jsou staticky a konstrukčně nutné spáry, které rozdělují stavební konstrukce na jednotlivé dilatační úseky. Procházejí všemi nosnými i nenosnými částmi budovy a musí být převzaty jak do konstrukce potěru, tak do podlahové krytiny ve stejném místě a ve stanovené šířce.

Oblasti použití



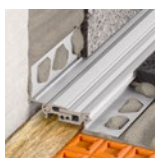
DILEX-BT	•	•	•			•	•
DILEX-BTS	•	•	•			•	•
DILEX-BTO	•	•	•			•	•
DILEX-KSBT 20	•		•				•
DILEX-KSBT 30	•		•				•
DILEX-STF 40	•	•	•	•	•	•	•
DILEX-STF 50	•	•	•	•	•	•	•



DILEX-BT



DILEX-BTS



DILEX-BTO



DILEX-KSBT



DILEX-STF

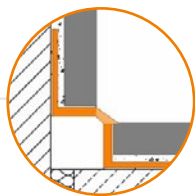
Elastické vložky a měkké zóny se dodávají v různých barevných provedeních. Další informace naleznete v našem ceníku nebo v technických listech.



Schlüter®-DILEX-AHK

Obvodové spáry

- ✓ S dutým pozlábkem nebo bez něj
- ✓ S různou absorpcí pohybů
- ✓ Z různých materiálů



Co je to obvodová spára?

Obvodové spáry ohraničují potěr a podlahovou krytinu vůči stěnám a částem stavby, které procházejí potěrem, např. pilířům a sloupům. Snižují přenos kročejového hluku a absorbují pohyby podlahové konstrukce. Obvodové spáry nesmí být pevnou výplň, aby se zabránilo vzniku zvukových mostů a prnutí v podlahové konstrukci.

Jednou z variant obvodové spáry je například dutý požlábek v přechodu podlahy a stěny nebo ve vnitřních koutech stěn, které se velmi snadno čistí.

Oblasti použití



DILEX-EF	•					•	•
DILEX-EKE	•						•
DILEX-RF	•						•
DILEX-EK	•						•
DILEX-HKS	•						•
DILEX-HK	•						•
DILEX-HKW	•						•
DILEX-AHK	•						•
DILEX-AHKA	•						•
DILEX-EHK	•						•



DILEX-EF



DILEX-EKE



DILEX-RF



DILEX-EK



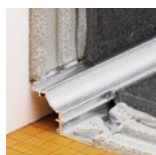
DILEX-HKS



DILEX-HK



DILEX-HKW



DILEX-AHK



DILEX-AHKA



DILEX-EHK

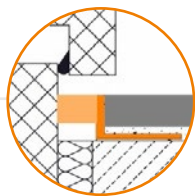
Elastické vložky a měkké zóny se dodávají v různých barevných provedeních. Další informace naleznete v našem ceníku nebo v technických listech.



Schlüter®-DILEX-BWA

Napojovací spáry

- ✓ Čisté napojení na zabudované stavební díly, jako jsou např. okenní rámy, dveřní zárubně apod.
- ✓ Speciální řešení napojení na vany s využitím profilů
- ✓ Z různých materiálů



Co je to napojovací spára?

Napojovací spáry jsou dilatační spáry, které vymezují potěr a podlahovou krytinu vůči určitým zabudovaným částem stavby. To mohou být např. okenní rámy, dveřní zárubně nebo vany. Pro poslední uvedené použití se dodávají profily se speciální geometrií.

Oblasti použití



DILEX-BWA	•	•	•				•
DILEX-KSA	•	•				•	•
DILEX-AS	•						



DILEX-BWA



DILEX-KSA



DILEX-AS



Pokyny pro ošetřování

pro profily Schlüter-DILEX

Naše výrobky splňují vysoké kvalitativní nároky. Při volbě vhodného materiálu a správného zpracování a péče je zajištěna vysoká odolnost a zatížitelnost. Mějte na zřeteli následující informace o výrobcích, abyste zabránili poškození materiálu.

Pro veškeré materiály obecně platí:

To, zda je lze použít, se vždy musí v konkrétních případech prověřit s ohledem na mechanické a chemické namáhání. V případě dotazů se obraťte na technické pracovníky prodejního oddělení telefonicky nebo e-mailem:

- 02371 971-4800
- technik@schluer.de

Uvedené doporučení odpovídá současným všeobecným zkušenostem a nevytváří právní závaznost.t.

DOPORUČENÍ

Na čištění a ošetření doporučujeme Schlüter-CLEAN-CP. Jedná se o polituru pro čištění profilů z ušlechtilé oceli. Velmi dobře s ní lze čistit také profily z hliníku, mosazi a jiných materiálů. Schlüter-CLEAN-CP je vhodný především na čištění lesklých povrchů.

Před použitím doporučujeme prověřit vhodnost na vzorku materiálu nebo na nenápadném místě.



Plasty

PVC

Příklad výrobku

DILEX-AS
DILEX-BWS
DILEX-HKW

Péče

Použití při čištění obkladu/
dlažby běžnými čisticími
prostředky pro domácnost

Měkký plast CPE jako dilatační zóna / vysoce pružný termoplastický elastomer

Příklad výrobku

Vložky DILEX-KS

Péče

Použití při čištění obkladu/
dlažby běžnými čisticími
prostředky pro domácnost

Silikon

Příklad výrobku

DILEX-FIS

Péče

Nepoužívejte ostré předměty

Použití při čištění obkladu/
dlažby běžnými čisticími
prostředky pro domácnost

Hliník citlivě reaguje na zásadité směsi. Materiály obsahující cement působí ve spojení s vlhkostí alkalicky a mohou vést v závislosti na koncentraci a délce doby působení ke korozi (k tvorbě hydroxidu hlinitého). Lepidlo na obklady a dlažbu, malta a spárovací materiál mohou narušit povrch hliníku a musí se z pohledové plochy okamžitě odstranit. Čerstvě položené obklady se nesmí zakrývat fólií nebo podobnými materiály.

Pohledové plochy je nutné chránit před abrazivními předměty a poškrábáním.

Je nutné zabránit kontaktu s jinými kovy, např. s ocelovou vlnou (druhotná koroze). Není odolnost vůči veškerým chemickým prostředkům, např. vůči určitým koncentracím chlóru a solných roztoků.

Čerstvě položené obklady se nesmí zakrývat fólií nebo podobnými materiály.

Hliník

Hliník / eloxovaný hliník

Příklad výrobku

DILEX-AKSN
DILEX-BT
DILEX-AKSBT

Péče

Jemný čisticí prostředek
Čisticí prostředek bez obsahu kyseliny solné a kyseliny fluorovodíkové
Nepoužívejte brusné čisticí prostředky
Schlüter-CLEAN-CP pro lesklý povrch

Ušlechtilá ocel

Ušlechtilá ocel V2A (materiál č. 1.4301)

Příklad výrobku

DILEX-EDP
DILEX-EKSB
DILEX-HKS

Péče

Není nutná zvláštní péče
Jemný čisticí prostředek
Čisticí prostředek bez obsahu kyseliny solné a kyseliny fluorovodíkové

Ušlechtilá ocel V4A (materiál č. 1.4404)

Příklad výrobku

DILEX-EKSN
DILEX-HKS
DILEX-EKSBT

Péče

Jemný čisticí prostředek
Čisticí prostředek bez obsahu kyseliny solné a kyseliny fluorovodíkové
Nepoužívejte brusné čisticí prostředky
Schlüter-CLEAN-CP pro lesklý povrch



Kompetentní. Ve všech oblastech.

Systémová řešení Schlüter-Systems patří v mnoha oblastech ke špičce na trhu. Výrobky jsou vzájemně propojeny a jako celek poskytují perfektní systémové řešení z jednoho zdroje. Výsledek je tvořen zkušeností, know-how a inovací.

Izolace / separace / topení / odvodnění / kročejový hluk

Schlüter-Systems nabízí díky výrobkům Schlüter-KERDI, -DITRA a -TROBA optimálně sladěná systémová řešení pro pokládku dlažby a přírodního kamene v oblastech vystavených vlhkosti, ve venkovním prostředí a na kritických podkladech.

Balkony a terasy

Dlažba je ideální krytinou pro balkon a terasu. Díky promyšlené podlahové konstrukci zajišťuje Schlüter-Systems dlouhou životnost dlažby ve venkovní oblasti. Nabízíme balkonové konstrukce od A do Z. Nezáleží na tom, zda připravujete renovaci terasy, či slunečnou premiéru. Od kročejové izolace přes ukončovací profily až po odvodňovací žlaby: U Schlüter-Systems vše pasuje.

Technika a design se Schlüter-profilů

Profily Schlüter nabízejí ideální kombinaci funkčnosti a designu. Náš sortiment zahrnuje profily pro ukončení krytin u stěn a podlah, na schodištích, i profily pro stavební, plošné, obvodové a napojovací spáry.

Podklady pro obklady

Schlüter-KERDI-BOARD je inovativní systém pro rychlé a tvarově stabilní vytvoření perfektního podkladu pro pokládku dlažby.

Ať už chcete pokládat mozaiku, standardní dlaždice nebo velkoformátovou kameninu – na podklad vytvořený pomocí KERDI-BOARD můžete ihned a bez dalších přípravných opatření položit dlažbu.

Podlahové konstrukce

Systém Schlüter-BEKOTEC je tenkovrstvá podlahová konstrukce s velmi krátkou dobou provádění, s minimálními deformacemi a žádným prnutím. Pomocí topných a chladicích komponent Schlüter-BEKOTEC-THERM je možné vytvořit efektivní keramickou klimapodlahu.

Osvětlovací profily

Pro vytvoření atmosféry v místnosti má světlo rozhodující význam. Kromě samotného osvětlení lze pomocí moderní světelné techniky kreativně a dekorativně dotvářet prostory.

Více se dozvíte na webu

Podářilo se nám nadchnout Vás pro výrobky Schlüter-Systems?
Pak budete jistě chtít vědět více. Nejrychleji to jde přes internet.





schlueter.cz



Navštivte nás také na Instagramu, Facebooku a YouTube.



Schlüter-Systems KG  Schmölestraße 7 | D-58640 Iserlohn

 +49 2371 971-0  +49 2371 971-1112  export@schlueter.de  schlueter.cz