



# Schlüter®-DILEX-HKW

Hohlkehlprofil  
für Wandinnenecken

# 4.12

Produktdatenblatt

## Anwendung und Funktion

**Schlüter-DILEX-HKW** ist ein hohlkehlenförmiges Eckprofil, das eine gute Reinigung von Wandinnenecken keramischer Beläge ermöglicht.

Schlüter-DILEX-HKW erfüllt erhöhte Anforderungen an die Hygiene und ist damit in besonderer Weise geeignet für die Verwendung in gewerblichen Großküchen, Waschräumen und in der nahrungsmittelverarbeitenden Industrie.

Schlüter-DILEX-HKW nimmt geringe Bewegungen auf, die im Bereich der Innenecken auftreten. Als Zubehör sind die Formteile Endkappen sowie Innen- und Außenecken lieferbar.

Schlüter-DILEX-HKW als Hohlkehlprofil für die Wandinnenecken lässt sich mit Schlüter-DILEX-HK als Boden-/Wandanschluss kombinieren.

## Material

Schlüter-DILEX-HKW besteht aus einer Materialkombination mit trapezförmig gelochten Seitenwinkeln aus Hart-PVC-Regenerat, die mit einer Hohlkehle aus Hart-PVC in den jeweiligen Farben verbunden sind.

## Materialeigenschaften und Einsatzgebiete:

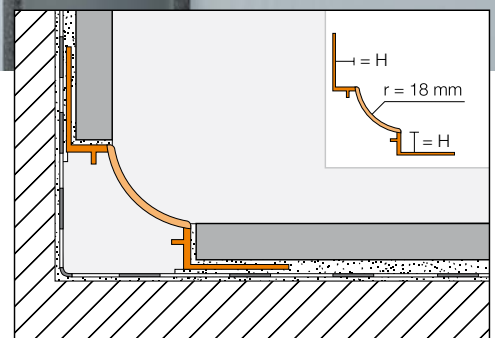
Schlüter-DILEX-HKW wird als Hohlkehlprofil in Wandinnenecken oder Boden-/Wandanschluss von Fliesenbelägen bei Verbundestrichen eingesetzt.

Das Profil ist aus Hart-PVC gefertigt und kann geringe Bewegungen im Eckbereich aufnehmen.



Das Material ist pilz- und bakterienresistent eingestellt und für den Kontakt mit Lebensmitteln geeignet. Ebenso ist das Material beständig gegen chemische Belastungen, die üblicherweise bei Fliesenbelägen anfallen.

Die Verwendbarkeit des vorgesehenen Profiltyps ist in besonderen Einzelfällen je nach zu erwartenden chemischen, mechanischen oder sonstigen Belastungen zu klären.





## Verarbeitung

1. Schlüter-DILEX-HKW ist entsprechend der Fliesenhöhe auszuwählen.
2. An der Auflagestelle der trapezförmig gelochten Profilschenkel ist Kleber aufzubringen, das Profil wird fest eingedrückt und der Profilschenkel überspachtelt.
3. Die Fliesen sind mit einer Fuge von ca. 2 mm zum Profil anzusetzen.
4. Die Fuge zwischen dem Profil und der Fliese ist vollständig mit Fugmörtel auszufüllen.

## Hinweise

Schlüter-DILEX-HKW ist pilz- und bakterienresistent eingestellt und bedarf keiner besonderen Pflege oder Wartung. Die Reinigung erfolgt im Zuge der Reinigung des Fliesenbelages mit handelsüblichen Haushaltsreinigern.

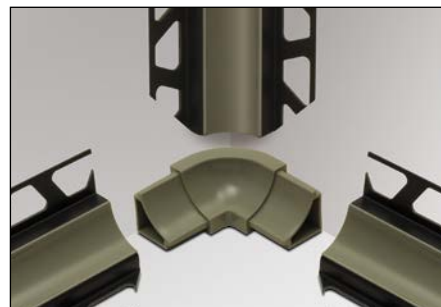
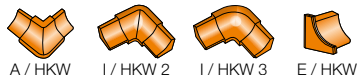
## Produktübersicht:

### Schlüter®-DILEX-HKW

Farben: G = grau, BW = brillantweiß, HB = hellbeige, PG = pastellgrau

Lieferlänge: 2,50 m

Farben	G	BW	HB	PG
H = 7 mm	•	•	•	•
H = 9 mm	•	•	•	•
H = 11 mm	•	•	•	•
Außenecken	•	•	•	•
Innenecken (2 Abgänge)	•	•	•	•
Innenecken (3 Abgänge)	•	•	•	•
Endkappen	•			



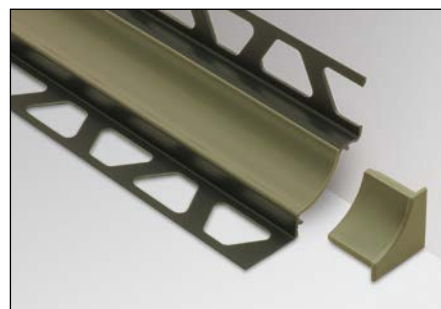
Innenecke I3 (3 Abgänge)



Innenecke I2 (2 Abgänge)



Außenecke



Endkappe

**Textbausteine im Internet unter:**  
[www.schluter.de/ausschreibungstexte.aspx](http://www.schluter.de/ausschreibungstexte.aspx)