

# MEMBRANE D'ÉTANCHÉITÉ

DES SOLUTIONS INNOVANTES POUR CARREAUX DE CÉRAMIQUE ET PIERRES NATURELLES

MEMBRANE D'ÉTANCHÉITÉ COLLÉE ET PARE-VAPEUR

La céramique et les pierres naturelles sont durables, faciles d'entretien et hygiéniques, représentant le recouvrement idéal pour les endroits humides. Cependant, ces revêtements ainsi que les joints de coulis ne sont pas entièrement étanches. Il est donc essentiel de protéger les substrats contre la pénétration d'humidité.

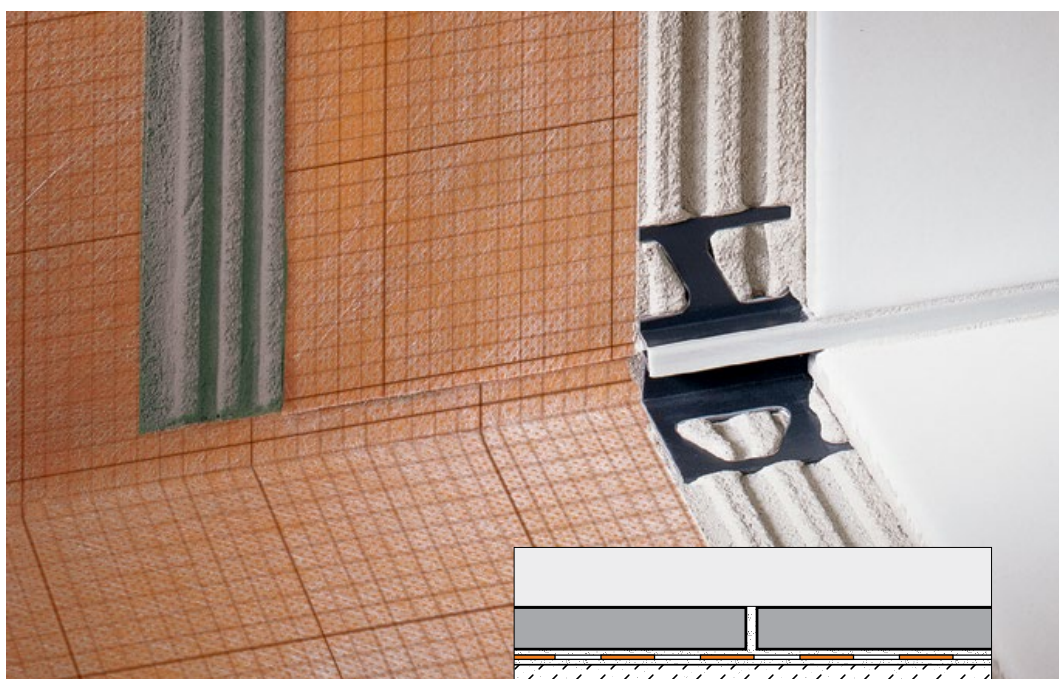
## Applications et fonctions

**8.1 Schluter®-KERDI** est une membrane d'étanchéité collée qui possède une capacité de pontage de fissures limitée. KERDI est faite de polyéthylène souple et est recouverte sur les deux côtés d'un feutre non-tissé qui permet son ancrage dans le ciment-colle. Une grille de découpe est imprimée sur la surface des panneaux pour une coupe et une installation précises et rapides.

KERDI a été conçue pour être utilisée avec des revêtements de carreaux de céramique ou de pierres naturelles. Les carreaux se collent directement sur la membrane KERDI selon la méthode en couche mince. D'autres matériaux applicables à la truelle, comme le plâtre ou le stuc, peuvent être appliqués sur KERDI.

**Schluter®-KERDI-DS** est une membrane d'étanchéité et coupe-vapeur qui présente une très faible perméabilité à la vapeur d'eau, ce qui en fait le matériau tout indiqué dans les douches vapeur et d'autres applications.

Divers accessoires d'étanchéité KERDI sont proposés. Les bandes Schluter®-KERDI-BAND, de largeurs de 5" (12.5 cm), 7-1/4" (18.5 cm), ou 10" (25 cm) sont employées pour sceller les angles internes et les raccords. Les bandes KERDI-FLEX, de largeurs de 5" (12.5 cm) ou 10" (25 cm), serviront quant à elle à sceller les joints d'expansion ou d'extrémité souples. Les coins préformés monopieces suivants sont aussi offerts. Les coins KERDI-KERECK-F sont



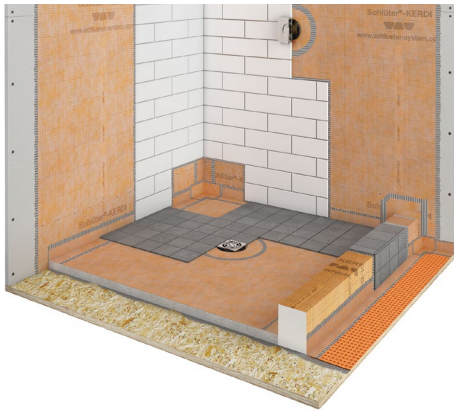
8.1 Schluter®-KERDI/-DS

employés pour sceller des angles intérieurs et extérieurs de 90°. Les coins KERDI-KERS-B servent à sceller des angles de 135° de bancs triangulaires et dans des applications néo-angulaires. Les coins KERDI-KERS permettent d'assurer l'imperméabilisation de raccords plancher/mur/base de douche dans des douches sans seuil où le drain linéaire Schluter®-KERDI-LINE est installé le long du mur. KERDI-SEAL-PS et -MV sont des sections de membrane KERDI préfabriquées dotées de joints moulés en caoutchouc qui sont utilisées pour sceller les passages de tuyaux dans la membrane KERDI (ex. : pommes de douche, robinets) et qui protègent la surface contre la pénétration d'humidité à la valve de mélange.



## Matériaux et champs d'application

KERDI est composée d'une couche centrale de polyéthylène modifié (PEVA) recouverte des deux côtés de polypropylène non tissé. La surface de KERDI comporte une grille de découpe constituée de carrés de 3/8 po x 3/8 po (10 mm x 10 mm) imprimés sur une face. KERDI-DS est composée d'une couche centrale de polyéthylène à haute densité (HDPE) recouverte des deux côtés de polypropylène non tissé. Ce matériau ne présente aucun danger du point de vue physiologique et n'exige pas de mode d'élimination particulier. KERDI est une membrane de 8 mil qui présente un indice de



Assemblage du drain KERDI-DRAIN avec la membrane KERDI.

perméabilité à la vapeur d'eau de 0.90 perm, selon la méthode de test ASTM E96 (procédure E à 90 % d'humidité relative). Schluter®-KERDI-DS est une membrane de 20 mil comportant des additifs, ce qui lui confère une perméabilité à la vapeur de 0.19 perm.

Les membranes KERDI et KERDI-DS sont imperméables et résistent à la plupart des produits chimiques couramment employés dans des aires carrelées. Elles présentent une excellente durabilité et ne moisiront pas. Les membranes KERDI et KERDI-DS sont très résistantes à des solutions salines, acides et alcalines, ainsi qu'à beaucoup de solvants organiques, d'alcools et d'huiles. L'information sur la résistance à d'autres substances particulières peut être fournie si l'on connaît la concentration, la température et la durée d'exposition. Pour les revêtements résistants aux acides, utilisez une colle et un coulis à l'époxy.

Les membranes KERDI et KERDI-DS sont employées pour recouvrir des surfaces murales et de plancher qui doivent être protégées de l'humidité et d'autres substances nuisibles. La membrane KERDI convient pour des douches, des douches vapeur à usage intermittent, des contours de bain et des promenades autour de piscines l'intérieure. On s'en sert aussi dans l'industrie alimentaire, les brasseries et la production de produits laitiers. KERDI-DS convient aux douches vapeur à usage

constant et d'autres applications présentant des exigences similaires en matière de gestion de la vapeur. Avant de poser ces membranes, assurez-vous que le substrat est propre et de niveau, et apte à supporter des charges. Les surfaces qui empêcheraient l'adhésion adéquate doivent être retirées ou traitées convenablement.

Les membranes KERDI et KERDI-DS respectent les normes nationales américaines visant les membranes collées, de support de charge et d'imperméabilisation pour les carreaux de céramique et de pierre naturelle collés au moyen de ciment-colle (ANSI A118.10-S). Elles sont listées par cUPC® et évaluée par ICC-ES (Rapport no ESR-2467 et PMG-1204). Pour obtenir ces documents, veuillez communiquer avec Schluter au 800 667-8746 ou par courriel, à l'adresse [info@schluter.com](mailto:info@schluter.com). Des liens vers les documents sont également accessibles sur le Web, à l'adresse [www.schluter.ca](http://www.schluter.ca).

Les membranes KERDI et KERDI-DS ont été évaluées dans le cadre du test standard portant sur l'émission de composés organiques volatils chimiques de sources intérieures dans un caisson environnemental, version 1.1. (Standard Method for the Testing and Evaluation of Volatile Organic Chemical Emissions from Indoor Sources Using Environmental Chambers), conformément à la norme 01350 de l'état de la Californie; et elles se sont révélées conformes. La norme californienne 01350 est aussi répertoriée dans beaucoup de normes des bâtiments « verts » et plusieurs systèmes d'évaluation environnementale.

## Installation

1. Le substrat doit être propre, de niveau et capable de supporter une charge. Le ciment-colle utilisé pour coller KERDI doit adhérer au substrat et doit s'ancrer mécaniquement dans le feutre non-tissé de la membrane. Coupez la membrane KERDI selon la grandeur des surfaces à couvrir avant l'installation.
2. Appliquez le ciment-colle directement sur le substrat en utilisant une truelle dentelée en V de 1/4" x 3/16" (6 mm x 5 mm) ou la truelle Schluter®-KERDI-TROWEL, qui possède des dents carrées de 1/8" x 1/8" (3 mm x 3 mm) (Notez le temps d'ouverture du ciment-colle). Enfoncez KERDI dans le ciment-colle. Appliquez de la pression en suivant des mouvements en diagonale sur la membrane avec le côté lisse de la truelle (la tenir en angle) pour vous assurer d'enlever les poches d'air.
3. Les raccords sont faits en chevauchant de 2" (50 mm) les rebords de la membrane KERDI en utilisant Schluter SET®, Schluter ALL-SET®, FAST-SET® ou ciment-colle non modifié ou

en appliquant la bande d'étanchéité KERDI-BAND centrée sur le joint, en utilisant Schluter SET®, Schluter ALL-SET®, FAST-SET® ou ciment-colle non modifié.

4. Scellez les coins internes et externes en utilisant les coins préformés Schluter®-KERDI-KERECCK. Faites les liaisons sol/mur avec KERDI-BAND. Utilisez les manchons de tuyaux Schluter®-KERDI-SEAL-PS et Schluter®-KERDI-MV pour sceller le contour des tuyaux. Schluter®-KERDI-FIX ou un scellant équivalent peut être utilisé comme alternative pour sceller les endroits où la membrane KERDI est traversée par les tuyaux et pour protéger les panneaux de supports muraux aux valves.
5. Les connections aux éléments fixes sont faites à l'aide de KERDI, KERDI-BAND ou KERDI-FLEX, conjointement avec KERDI-FIX ou un scellant équivalent. Des matériaux étanches applicables à la truelle appropriés (uréthane ou produits similaires) qui ont besoin d'humidité atmosphérique pour sécher peuvent être utilisés.
6. La membrane KERDI doit être séparée des joints d'expansion, structurels et flexibles existants. Pour ce faire, utilisez KERDI-FLEX. Pour permettre de plus grands mouvements, la partie centrale du KERDI-FLEX peut être pliée et insérée dans la cavité du joint d'expansion avant de coller.
7. Une fois que la membrane, incluant les raccords, les coins, le seuil et le raccordement avec le drain sont complètement adhésifs et donc étanche, l'assemblage est prêt pour l'installation des carreaux.

**Note :** Attendez un minimum de 24 heures avant d'installer les carreaux de céramique et un autre 24 heures avant d'installer le coulis afin d'assurer un assemblage à l'épreuve de l'eau surtout aux joints et aux raccords de la membrane.

8. Appliquez du ciment-colle non modifié directement sur la membrane KERDI et posez les carreaux. Pour obtenir une installation résistante aux acides, utilisez un adhésif à l'époxy pour la pose et le coulis.

**Note :** Installez la membrane d'étanchéité KERDI jusqu'à la hauteur de la pomme de douche au minimum.

## Raccordement au Schluter®-KERDI-DRAIN

KERDI-DRAIN et KERDI-LINE sont spécifiquement conçus pour se raccorder à KERDI ou à d'autres membranes imperméabilisantes collées, généralement dans les applications de douche.

Le raccord étanche de KERDI à la bride de collage KERDI-DRAIN est réalisé à l'aide de SET, de ALL-SET, de FAST-SET ou de ciment-colle



non modifié. L'adhésif KERDI-FIX est employé pour sceller la section de membrane KERDI à la bride de collage en acier inoxydable KERDI-DRAIN. La bride de collage doit être nettoyée et dépourvue de toute graisse ou autre matière avant l'application de KERDI-FIX. La collerette d'étanchéité KERDI est raccordée au drain KERDI-LINE à l'aide de SET, de ALL-SET, de FAST-SET ou d'un ciment-colle non modifié.

Les normes de l'industrie qui font références aux drains de douche avec bride de collage sont les méthodes B422, B422C, SR613 et SR614 du manuel d'installation des carreaux de céramique, de verre et de pierre du Conseil nord-américain de la céramique (TCNA) et la méthode 326DR du Manuel d'installation de Tuile 09 30 00 de l'Association Canadienne de Terrazzo, Tuile et Marbre (ACTTM).

#### Notes :

- 1) Pour connaître les directives d'installation et les conditions de garanties de KERDI installé dans les douches, douches vapeur et contours de bain, contactez Schluter®-Systems au 1-800-667-8746. Visitez notre site Web au [www.schluter.ca](http://www.schluter.ca) pour télécharger une copie du Manuel d'installation du Système de douche Schluter®-Systems.
- 2) Diverses configurations des membranes KERDI-DRAIN et KERDI-LINE sont listées par ICC-ES (voir rapport no PMG-1204), UPC® (File No. 4591) et CSA (File No. 211355). Pour obtenir une copie des certifications, contactez Schluter®-Systems par téléphone au 1-800-667-8746 ou par courriel à [info@schluter.com](mailto:info@schluter.com). Il est aussi possible de se procurer les rapports au [www.schluter.ca](http://www.schluter.ca).

## Numéro d'article des produits



8.1 Schluter®-KERDI			Membrane d'étanchéité
N° d'article	Longueur	Superficie	Épaisseur
Larguer du rouleau : 3' 3" - 1 m			
KERDI 200/5M	16' 5" - 5 m	54 pi² - 5 m²	8 mil
KERDI 200/7M	23' - 7 m	75 ft² - 7 m²	8 mil
KERDI 200/10M	33' - 10 m	108 pi² - 10 m²	8 mil
KERDI 200/20M	65' 7" - 20 m	215 pi² - 20 m²	8 mil
KERDI 200	98' 5" - 30 m	323 pi² - 30 m²	8 mil
Larguer du rouleau : 6' 7" - 2 m			
KERDI 200/200/15M	49' 2-1/2" - 15 m	323 pi² - 30 m²	8 mil
KERDI 200/200	98' 5" - 30 m	646 pi² - 60 m²	8 mil

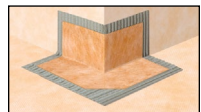
8.1 Schluter®-KERDI-DS			Membrane d'étanchéité
N° d'article	Largeur	Longueur	Superficie
KERDI-DS	3' 3" - 1 m	98' 5" - 30 m	323 pi² - 30 m²
			20 mil



8.1 Schluter®-KERDI-BAND			Bande d'étanchéité
N° d'article	Largeur	Longueur	Épaisseur
KEBA 100/125/5M	5" - 12.5 cm	16' 5" - 5 m	4 mil
KEBA 100/125/10M	5" - 12.5 cm	33' - 10 m	4 mil
KEBA 100/185/5M	7-1/4" - 18.5 cm	16' 5" - 5 m	4 mil
KEBA 100/250/5M	10" - 25 cm	16' 5" - 5 m	4 mil
KEBA 100/125	5" - 12.5 cm	98' 5" - 30 m	4 mil
KEBA 100/185	7-1/4" - 18.5 cm	98' 5" - 30 m	4 mil
KEBA 100/250	10" - 25 cm	98' 5" - 30 m	4 mil
KEBA 100/125/300	5" - 12.5 cm	984' 3" - 300 m	4 mil



8.1 Schluter®-KERDI-FLEX			Bande d'étanchéité pour joints de mouvement
N° d'article	Largeur	Longueur	Épaisseur
FLEX 125/5M	5" - 12.5 cm	16' 5" - 5 m	12 mil
FLEX 250/5M	10" - 25 cm	16' 5" - 5 m	12 mil
FLEX 125/30	5" - 12.5 cm	98' 5" - 30 m	12 mil
FLEX 250/30	10" - 25 cm	98' 5" - 30 m	12 mil

**8.1 Schluter®-KERDI-KERECK-F****Coins d'étanchéité préformés**

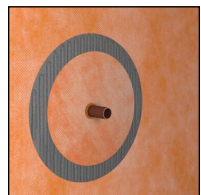
N° d'article	Épaisseur	Emballage
KERECK/FI 2	4 mil	2 coins internes
KERECK/FI 10	4 mil	10 coins internes
KERECK/FA 2	4 mil	2 coins externes
KERECK/FA 10	4 mil	10 coins externes

**8.1 Schluter®-KERDI-KERS-B****Coins d'étanchéité préformés**

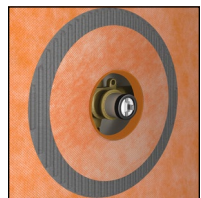
N° d'article	Épaisseur	Description	Emballage
KERECK 135 FI 2	4 mil	Coin interne, 135°	2 unités
KERECK 135 FI 10	4 mil	Coin interne, 135°	10 unités
KERSB 135 K LR	4 mil	Coin pour banc	1 coin droit et 1 coin gauche
KERSB 135 K 5LR	4 mil	Coin pour banc	5 coins droits et 5 coins gauches
KERSB 135 K	4 mil	Ensemble pour banc / applications néo-angulaires	1 coin droit et 1 coin gauche pour banc, et 2 coins internes 135°

**8.1 Schluter®-KERDI-KERS****Coins d'étanchéité préformés**

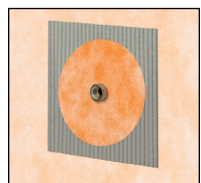
N° d'article	Épaisseur	Emballage
KERS 20 L	4 mil	Coins internes gauche - 20 mm
KERS 28 L	4 mil	Coins internes gauche - 28 mm
KERS 20 R	4 mil	Coins internes droite - 20 mm
KERS 28 R	4 mil	Coins internes droite - 28 mm

**8.1 Schluter®-KERDI-SEAL-PS****Manchon de tuyau avec anneau de caoutchouc**

N° d'article	Diamètre de l'anneau	Épaisseur	Emballage
KMS185/12	1/2" - 12.5 mm	4 mil	1 unité
KMS185/20	3/4" - 20 mm	4 mil	1 unité
KMS10185/12	1/2" - 12.5 mm	4 mil	10 unités
KMS10185/20	3/4" - 20 mm	4 mil	10 unités

**8.1 Schluter®-KERDI-SEAL-MV****Manchon pour valve avec anneau de caoutchouc**

N° d'article	Diamètre de l'anneau	Épaisseur	Emballage
KMSMV114	4-1/2" - 114 mm	4 mil	1 unité
KMSMV10235/114	4-1/2" - 114 mm	4 mil	10 unités

**8.1 Schluter®-KERDI-KM****Manchon de tuyau**

Numéro d'article	Diamètre	Diamètre de l'anneau	Épaisseur	Emballage
KM 5117/22	6" - 15 cm	7/8" - 22 mm	4 mil	5 unités

**Schluter®-KERDI-TROWEL****Truelle**

N° d'article	Format des dents	Emballage
TRL-KER	1/8" x 1/8" - 3 mm x 3 mm	1 unité

**8.3 Schluter®-KERDI-FIX****Scellant**

N° d'article	Description
KERDIFIX / couleur*	Cartouche - 9.81 oz liq. - 290 ml
KERDIFIX 100 G	Tube - 3.38 oz liq. - 100 ml

**\*Codes de couleurs**

Afin de compléter le numéro d'article, ajoutez le code de la couleur (ex. : KERDIFIX / BW).

# GARANTIES

Les produits et systèmes de Schluter-Systems sont couverts par notre programme de garantie, tel qu'applicable. Pour plus de détails et pour accéder aux documents de garantie de Schluter Systems

Visitez [www.schluter.ca/garanties](http://www.schluter.ca/garanties)

Ou balayez ici



Pour obtenir des copies papier, veuillez contacter le service clientèle au 800-667-8746.

