

Schlüter®-DESIGN-NICHE

Nischen

aus Aluminium - für den Wandeinbau

17.2

Produktdatenblatt

Anwendung und Funktion

Schlüter-DESIGN-NICHE sind vorgefertigte Einbauelemente aus pulverbeschichtetem Aluminium mit höhenverstellbarem Rahmen zur Errichtung von Nischen, die als Ablageflächen in Wandbereichen aller Art dienen. Mit der im Set enthaltenen Schlüter-KERDI-Dichtmanschette kann eine sichere Abdichtung ausgeführt werden.

Die rechteckigen Nischen stehen in drei verschiedenen Abmessungen und neun TRENDLINE-Farben zur Verfügung und können sowohl senkrecht als auch waagrecht eingebaut werden. Alle Nischen werden mit verstellbarem Rahmen aus eloxiertem Aluminium, vorgefertigter KERDI-Dichtmanschette und Dichtkleber Schlüter-KERDI-FIX geliefert.

Material

Die DESIGN-NICHE ist in folgenden Materialausführungen lieferbar:

AC = Alu farbig beschichtet

TS = Alu strukturbeschichtet

Matereieigenschaften und Einsatzgebiete:

Schlüter-DESIGN-NICHE AC (Alu farbig beschichtet): Das Aluminium ist vorbehandelt und mit Pulverlack beschichtet.

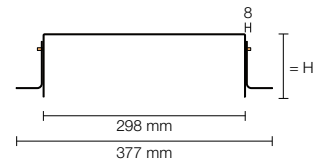
Die Beschichtung ist farbstabil, UV- und witterungsbeständig. Die Sichtkanten sind vor schmirgelnder oder kratzender Beanspruchung zu schützen.

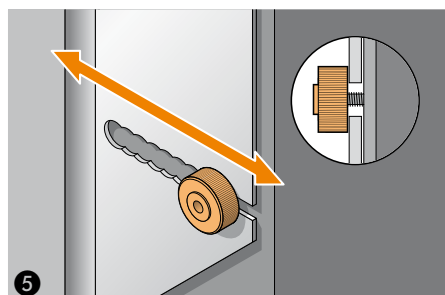
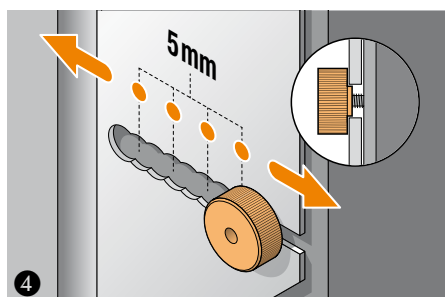
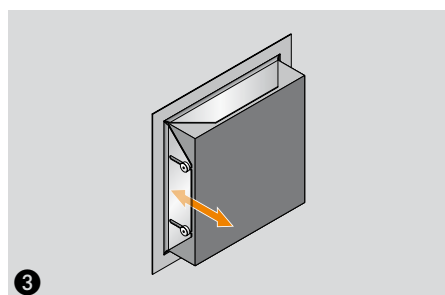
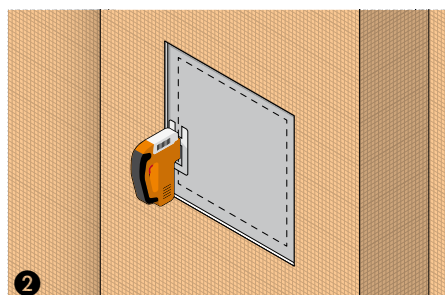
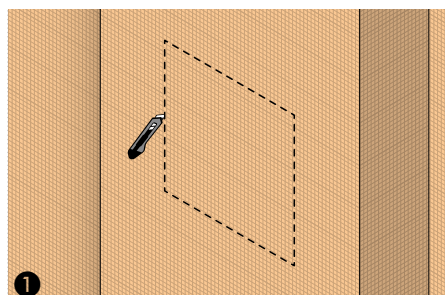
TS (Alu strukturbeschichtet): Es handelt sich um Oberflächen mit Naturcharakter (weitere Eigenschaften siehe DESIGN-NICHE AC).



In Verbindung mit Schlüter-KERDI oder Schlüter-KERDI-BOARD und den dazugehörigen Schlüter-KERDI-KEBA können geprüfte Verbundabdichtungen erstellt werden.

Die Schlüter Abdichtungssysteme verfügen über allgemein bauaufsichtliche Prüfzeugnisse (abP) sowie über die europäische Zulassung (ETA = European Technical Assessment). Die DESIGN-NICHE ist eine Systemkomponente der oben genannten Abdichtungssysteme und darf entsprechend der Abdichtungsnorm DIN 18534 eingebaut werden.





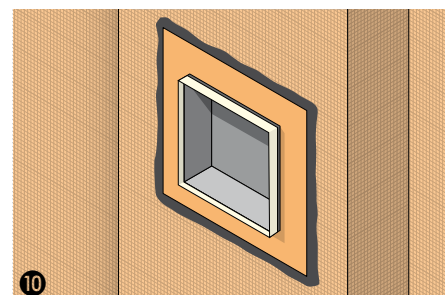
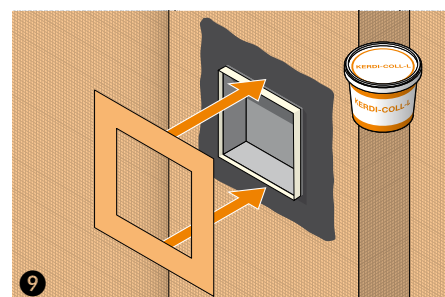
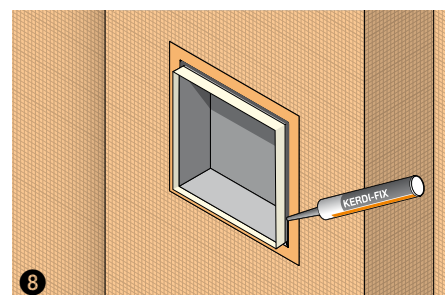
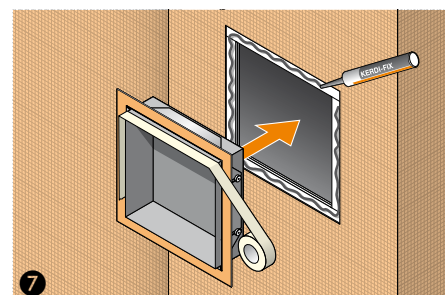
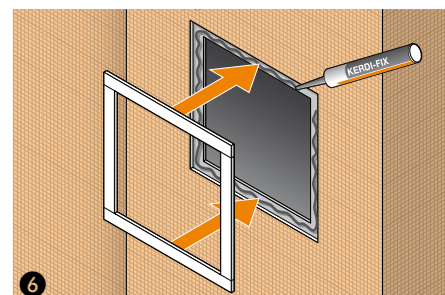
Anwendungsgebiete und Verarbeitung

Einbau in Schlüter-KERDI-BOARD:

1. Ausschnitt durch Positionierung und passgenaue Markierung der Außenmaße der Nische und des Rahmens vornehmen. Hierbei ist für den Rahmen lediglich die oberste Lage auszuschneiden (Bild 1). Für die Aussparung der Nische ist die Wand vollständig auszuschneiden (Bild 2).
2. Festlegung des vorstehenden Maßes. Einstellbereich von 3 mm bis 55 mm wählbar (Bild 3). Nutzung der 5 mm Abstandsrasterung bei Verwendung der Rändelmutter entsprechend der Darstellung (Bild 4). Stufenloses Einstellen des Abstandes beim Drehen der Rändelmutter (Bild 5).
3. KERDI-FIX zum Verkleben der Distanzstücke in die Aussparung auftragen und anschließend die Distanzstücke einsetzen und ausrichten (Bild 6).
4. KERDI-FIX zum Verkleben des Rahmens auf die Distanzstücke auftragen und anschließend den Rahmen einsetzen und ausrichten (Bild 7).
Hinweis: Für eine saubere Verarbeitung empfiehlt es sich, die Außenflächen der Nische mit einem Malerband zu schützen (Bild 7).
5. KERDI-FIX zum vollständigen Füllen der Fuge zwischen Nische und Rahmen verwenden (Bild 8).
6. Die KERDI-Dichtmanschette wird mit KERDI-COLL-L auf den Rahmen sowie die angrenzende Abdichtung verklebt (Bild 9).
Anschließend wird das Malerband wieder entfernt. Frische KERDI-FIX Kleberreste können mit Sprühöl (z. B. WD-40) entfernt werden.

Hinweise

Schlüter-DESIGN-NICHE bedarf keiner besonderen Wartung oder Pflege. Für empfindliche Oberflächen keine schmirgelnden Reinigungsmittel verwenden. Für alle Reinigungsmittel gilt, dass sie frei von Salzsäure und Flusssäure sein müssen.





Produktübersicht:

Schlüter®-DESIGN-NICHE

Nischenhöhe = 298 mm / Nischentiefe = 91,5 mm

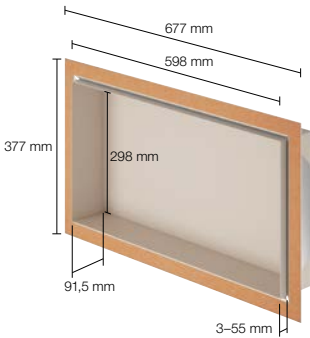
Farben: MBW = brilliantweiß matt, MGS = graphitschwarz matt, TSBG = strukturbeschichtet beige-grau, TSC = strukturbeschichtet creme, TSDA = strukturbeschichtet dunkelanthrazit, TSG = strukturbeschichtet grau, TSI = strukturbeschichtet elfenbein, TSOB = strukturbeschichtet bronze, TSSG = strukturbeschichtet steingrau

Nischenbreite	MBW	MGS	TSBG	TSC	TSDA	TSG	TSI	TSOB	TSSG
298 mm	•	•	•	•	•	•	•	•	•
598 mm	•	•	•	•	•	•	•	•	•
1198 mm	•	•	•	•	•	•	•	•	•

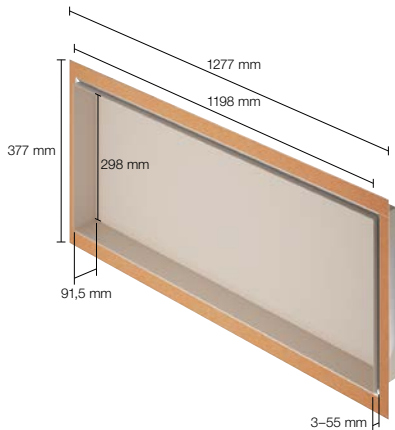
Schlüter®-DESIGN-Niche 298 x 298 mm



Schlüter®-DESIGN-Niche 298 x 598 mm



Schlüter®-DESIGN-Niche 298 x 1198 mm





Textbausteine im Internet unter:
www.schluter.de/ausschreibungstexte.aspx