

Remate impermeable para el paso de puertas

Schlüter®-KERDI-CID

Manual técnico de instalación



En Europa, existen normativas sobre la impermeabilización de interiores que exigen la protección contra el agua de las estancias contiguas a las zonas húmedas. Esto incluye la zona de paso de puertas. Los sets Schlüter-KERDI-CID forman la barrera requerida contra la humedad capilar en las zonas de paso y en los diferentes sentidos de apertura de las puertas.

Ventajas:

- ✓ Seguridad en el sistema
- ✓ Perfil de remate de acero inoxidable
- ✓ Conforme a la norma DIN 18534
- ✓ Sets con piezas especiales incluidas

¿Duchas cerca de la puerta?

Desde la nueva edición de la norma de impermeabilización DIN 18534 en 2017, el tema de los pasos de puerta y la impermeabilización en la zona de la puerta de los cuartos de baños ha cobrado más protagonismo. Si se analizan las recomendaciones para la impermeabilización del cuarto de baño, no se encuentra información ni soluciones suficientes sobre cómo evitar que el agua salga del cuarto de baño por la zona de la puerta.

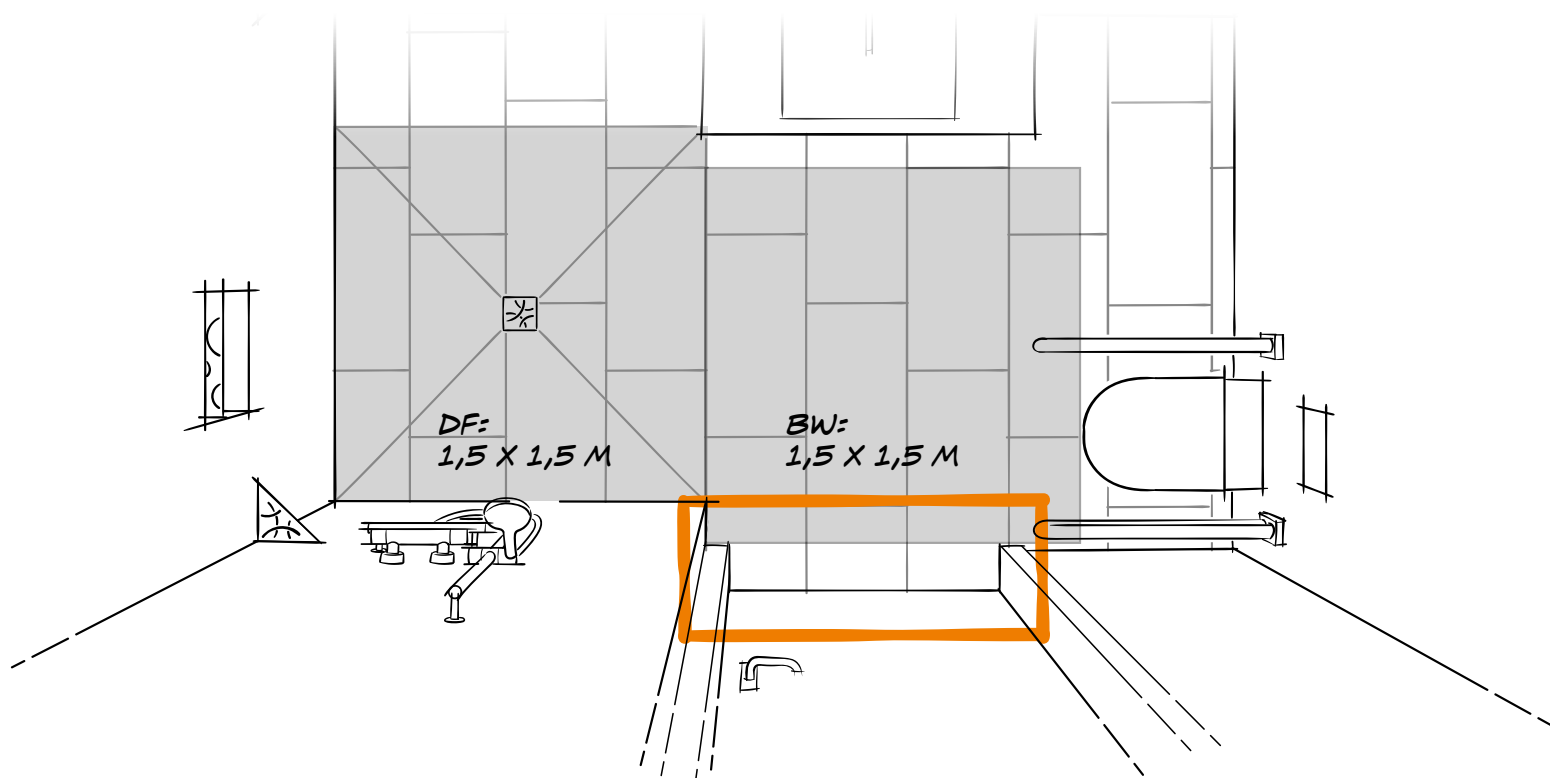
Los requisitos de la impermeabilización de interiores exigen fundamentalmente que los componentes adyacentes y los espacios interiores se protejan del agua, que se acumula en los espacios húmedos. Esto incluye la protección de las estructuras de suelo y pared y las estructuras construidas sobre ellas, así como las transiciones a espacios interiores contiguos no impermeabilizados.

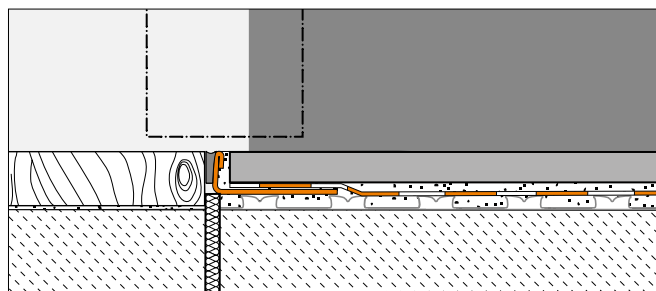
Si se prevé una alta exposición al agua procedente de salpicaduras o de aguas industriales, es necesario crear un desnivel de 1 cm como mínimo en la zona de transición de la puerta. Una alta exposición al agua se da, por ejemplo, si la zona de ducha está situada cerca de la puerta sin medidas de protección adecuadas debido a las condiciones espaciales (ver croquis de la derecha). Por lo tanto, ahora corresponde al proyectista encontrar una solución eficaz teniendo en cuenta las clases de exposición al agua.

Para ello, se debe tener en cuenta que los topes de puerta o umbrales inferiores no están permitidos en las puertas interiores de las viviendas de acuerdo con los requisitos para la construcción sin barreras según la norma DIN 18040-2. Desde un punto de vista global, el proyectista solo puede priorizar el verdadero objetivo de protección.

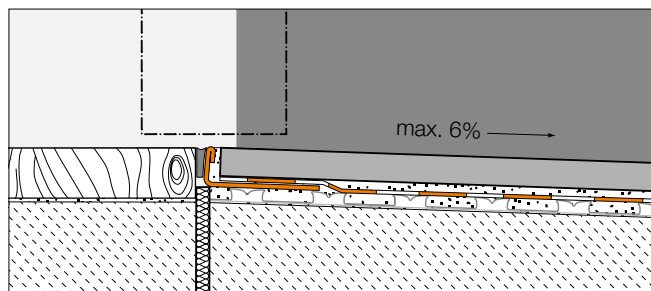


Nota: croquis de ejemplo. Dirección de apertura de la puerta a la habitación contigua (set 2)





Se requiere una solución «sin barreras» conforme a la norma DIN en forma de remate impermeable con un revestimiento cerámico al mismo nivel (cota cero).



Para proteger las zonas adyacentes si se prevé una alta exposición al agua, se puede crear un desnivel inclinando la baldosa en la zona del umbral.

Independientemente de la solución que elija el proyectista, el sistema de impermeabilización Schlüter-KERDI-CID actúa como remate impermeable en la zona del suelo en pasos de puertas para evitar que el agua se extienda bajo el recubrimiento cerámico. En espacios con grandes cargas de humedad, también se puede evitar

la propagación del agua por el recubrimiento de las zonas de paso de las puertas creando un desnivel e inclinando una baldosa. Este diseño ofrece una nivelación cómoda a modo de rampa con los recubrimientos adyacentes. La inclinación no debe superar un 6 %.

Para las zonas de paso de las puertas, Schlüter-Systems ofrece sets que se adaptan al sentido de apertura de las puertas. Cada set contiene un perfil Schlüter-SCHIENE con banda de sellado KERDI-KEBA adherida de fábrica. El perfil de 1,15 m de longitud se puede acortar a la medida de la puerta.

El set incluye las piezas especiales KERDI-KERECK adecuadas en función del sentido de apertura de la puerta. La fijación de los distintos componentes se realiza con el adhesivo de sellado bicomponente KERDI-COLL (no incluido en el set).



H = 10, 12, 14 mm



Los sets Schlüter-KERDI-CID son una solución conforme a la norma DIN 18534 y cuenta con el correspondiente certificado.



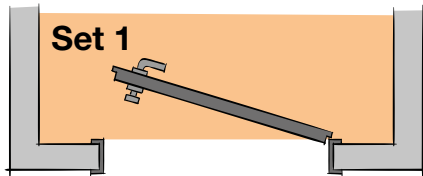
Última actualización: abril de 2023

Para más información, consulte la lista de precios y catálogos de Schlüter en el área «Impermeabilización adhesiva» y en la ficha técnica 8.11.



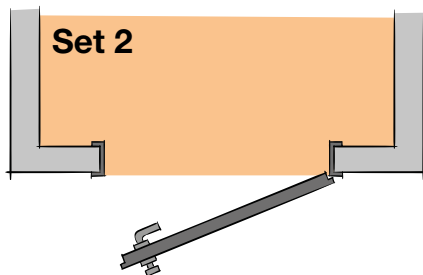
Schlüter®-KERDI-CID, set 1

para el sentido de apertura de la puerta al cuarto de baño



Schlüter®-KERDI-CID, set 2


para el sentido de apertura de la puerta a las estancias contiguas






Schlüter-Systems KG  Schmölestraße 7 | D-58640 Iserlohn

 +49 2371 971-0  +49 2371 971-1111  info@schlueter.de  schlueter-systems.com

Schlüter-Systems S. L.  Apartado 264 | Ctra. CV 20 Villarreal-Onda, km 6,2 | 12200 Onda (Castellón)

 +34 964 24 11 44  info@schluter.es  schluter.es