

Immersion dans l'univers du design

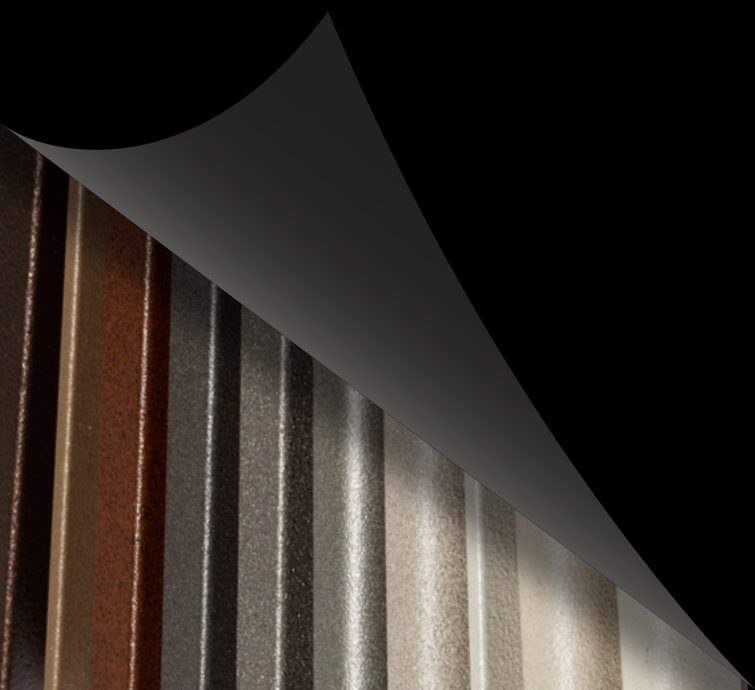
Schlüter®-TRENDLINE





Un design haut de gamme assorti aux tendances actuelles en matière de carrelage

Concevez vos espaces de vie selon vos envies et les tendances actuelles, en ton sur ton ou en contraste, que ce soit dans une maison de campagne ou dans une résidence moderne. Les gammes de profilés Schlüter-JOLLY, QUADDEC, RONDEC et DILEX, et bien d'autres encore, sont disponibles dans différentes finitions de la gamme Schlüter-TRENDLINE. Les angles rentrants et sortants assortis vous permettent de mettre en évidence les moindres détails en association avec nos tablettes Schlüter-SHELF ou nos niches DESIGN-NICHE et nos systèmes d'évacuation avec grille carrée ou caniveau. Cette finition déclinée en différentes couleurs attrayantes, séduit également grâce à son toucher structuré.



Sommaire

		Page
COULEUR GREIGE	De l'élégance intemporelle à l'ambiance méditerranéenne	4
ASPECT BÉTON	Du chic classique au minimalisme puriste	5
ASPECT BOIS	L'authenticité par essence	6
ASPECT MÉTAL	Du look vintage au design industriel	7
BLACK AND WHITE	Les grands classiques revisités	8
PROFILÉS	Finition de revêtements de sol et de mur/angles de mur	10
PLAN VASQUE	Solutions personnalisées pour plan vasque	12
TABLETTES	Élégantes, pérennes et facilement installées	14
DESIGN-NICHE	Un design tendance	16
KERDI-LINE-VARIO	Le système d'évacuation orientable avec caniveau filant	18
KERDI-LINE	Le système d'évacuation avec caniveau tendance	20
KERDI-DRAIN	Le système d'évacuation avec grille carrée	22



COULEUR GREIGE

De l'élégance intemporelle à l'ambiance méditerranéenne

La tendance de la couleur « greige » avec ses dégradés de couleurs allant du beige clair au gris foncé laisse libre cours à une créativité intemporelle, aussi bien dans les cuisines, que dans les salons et les salles de bains. Les gammes de produits Schlüter offrent des possibilités d'aménagement illimitées.

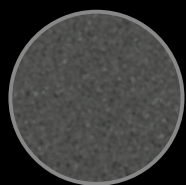
Ceux qui préfèrent le ton sur ton trouveront le profilé adapté au carreau de leur choix et

ceux qui souhaitent créer des contrastes pourront choisir parmi la gamme TRENDLINE en finition structurée dans les tons greige.

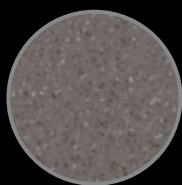
Quel que soit votre choix, TRENDLINE vous permet de profiter de nombreuses combinaisons pour créer des espaces de vie élégants et confortables dans les tons greige. Les tons chauds instaurent une atmosphère méditerranéenne et naturelle, tandis que

les tons gris plus froids mettent en scène le style et la rectitude.

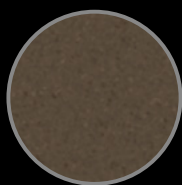
Quel que soit le style d'aménagement qui vous inspire, le nuancier greige de la gamme TRENDLINE vous offre toutes les possibilités.



TSG
Gris



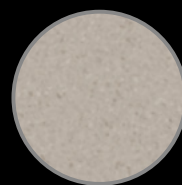
TSSG
Gris pierre



TSB
Beige



TSC
Crème



TSBG
Gris beige



TSI
Ivoire



ASPECT BÉTON

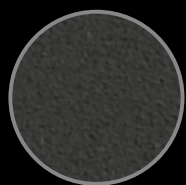
Du chic classique au minimalisme puriste

Les revêtements de sol et de mur à l'aspect béton jouissent d'une très grande popularité. En effet, ils offrent de multiples possibilités d'aménagement et, grâce aux nuances de gris, trouvent leur place dans de nombreux intérieurs.

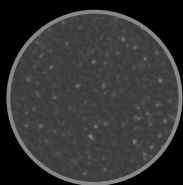
Non seulement les produits TRENDLINE complètent parfaitement l'aménagement intérieur inspiré de la tendance béton mais ils s'intègrent également discrètement et élégamment dans le monochrome du mur et du sol. Ils peuvent également créer des

contrastes avec les nombreuses nuances de la couleur grise.

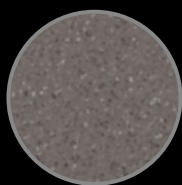
Votre créativité n'a pas de limite avec les produits assortis TRENDLINE en finition béton.



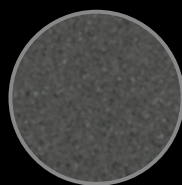
TSDA
Gris foncé



TSLA
Gris anthracite
clair



TSSG
Gris pierre



TSG
Gris



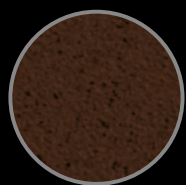
ASPECT BOIS

L'authenticité par essence

La tendance « aspect bois », qui transpose avec authenticité le caractère naturel du bois aux revêtements de sol et de mur en céramique, est également une source d'inspiration pour les profilés TRENDLINE. Cette tendance se caractérise par la proximité avec la nature, mais aussi par la facilité d'utilisation au quotidien et les avantages en termes d'efficacité énergétique des revêtements de sol et de mur en céramique. Les maîtres

d'ouvrage et les entreprises de rénovation ont de plus en plus recours à l'utilisation de carreaux à l'aspect bois, qui se démarquent notamment par leur caractère naturel. Ils sont également faciles à entretenir, peuvent être nettoyés à l'eau et constituent surtout le revêtement le plus adapté pour un chauffage au sol, ce qui offre un véritable avantage en termes d'économies d'énergie.

L'éventail des couleurs du bois varie du beige clair au brun foncé, voire au rouge. Look nordique, maison de campagne et aménagements en bois noble : la palette de couleurs TRENDLINE offre une finition adaptée à tous les styles d'intérieur.



TSR
Brun rustique



TSOB
Bronze



TSI
Ivoire



TSC
Crème



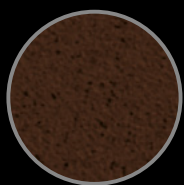
ASPECT MÉTAL

Du look vintage au design industriel

Le look métallique au mur et au sol fait son entrée dans les habitations modernes avec une importance croissante. Une brillance discrète et des effets de lumière changeants confèrent à votre intérieur une ambiance élégante et métropolitaine. Avec les profilés TRENDLINE adaptés, vous personnalisez jusque dans les moindres détails les angles de murs et les finitions.

Inspirés par les matériaux industriels, comme l'acier Corten, les profilés TRENDLINE créent une ambiance urbaine. Que ce soit pour un look vintage ou industriel, les profilés embellissent les espaces de vie grâce à de multiples possibilités. En ton sur ton, métal foncé ou brun rustique, vous trouverez dans la série TRENDLINE le profilé qui correspond à vos goûts en matière de décoration.

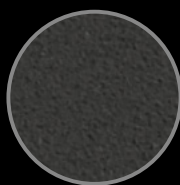
Les profilés disposent d'une surface structurée au toucher particulier qui se combine parfaitement aux carreaux d'aspect métallique.



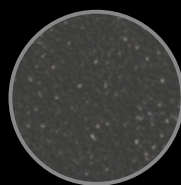
TSR
Brun rustique



TSOB
Bronze



TSDA
Gris foncé



TSLA
Gris anthracite
clair



BLACK AND WHITE

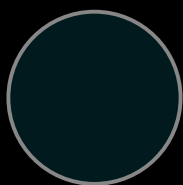
Les grands classiques revisités

Une grande diversité de couleurs n'est pas toujours nécessaire pour marquer les esprits : les classiques noir et blanc sont parfois plus recherchés que de nombreuses couleurs. Les surfaces satinées des teintes blanc mat et

noir graphite mat confèrent un tout nouvel effet esthétique et se marient parfaitement, aussi bien avec des carrelages classiques qu'avec les dernières tendances aux surfaces structurées.

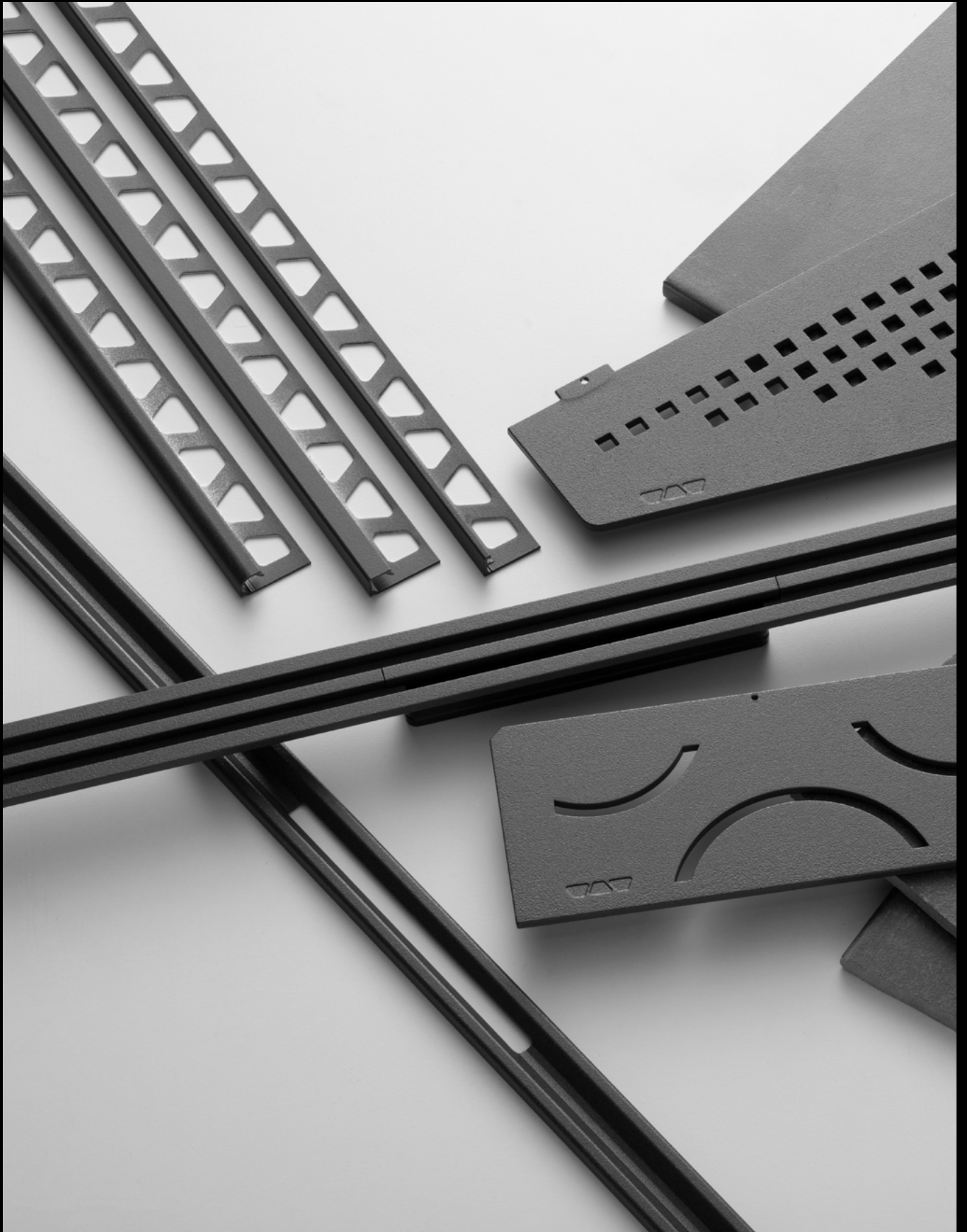


MBW
Blanc mat



MGS
Noir graphite
mat

Aperçu de tous les produits disponibles





Profilés

Schlüter®-QUADEC



Le profilé de finition Schlüter-QUADEC assure à la fois la finition et la protection efficace des angles sortants. Tous les profilés de la série QUADEC forment un angle sortant symétrique des revêtements carrelés. Outre leur fonction décorative, les profilés offrent une protection fiable des angles contre les sollicitations mécaniques, QUADEC étant particulièrement résistant.

RONDEC

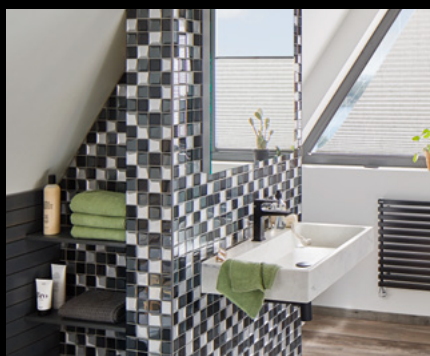
Schlüter-RONDEC est un profilé quart de rond en acier inoxydable pour angles sortants, présentant un arrondi symétrique. Disponibles en différentes finitions, les profilés sont particulièrement résistants et garantissent, outre leur effet décoratif, une protection efficace des angles contre les dégradations dues aux contraintes mécaniques, tout en permettant une finition soignée. RONDEC s'harmonise avec les listels Schlüter-DESIGNLINE pour créer des finitions élégantes.

FINEC

Schlüter-FINEC est un profilé de finition décoratif pour la finition des chants de revêtements carrelés, de mosaïques ou de surfaces recouvertes d'un enduit de finition. Le profilé forme un angle élégant et étroit et convient particulièrement pour la création de finitions d'angles discrètes. Outre leur fonction décorative, les profilés offrent une protection efficace des chants de revêtements contre les sollicitations mécaniques.

FINEC-SQ

Schlüter-FINEC-SQ est un profilé décoratif pour la finition des chants de revêtements carrelés. Ce profilé haut de gamme de forme carrée, élégant et fin, dispose d'une surface visible de 4,5 mm de large. Outre sa fonction décorative, FINEC-SQ permet également de protéger efficacement les chants des revêtements carrelés contre les dégradations dues aux contraintes mécaniques. FINEC-SQ convient particulièrement pour la pose de revêtements carrelés, en pierre naturelle ou de parements muraux.



Profilés

Schlüter®-JOLLY

Schlüter-JOLLY-TS est un profilé de finition avec angle à 90° en aluminium avec finition structurée. Ces profilés décoratifs permettent de réaliser des angles sortants de murs et peuvent être également utilisés en finition de plinthes et de bordures. Les espaceurs présents de chaque côté du profilé permettent de prédéfinir les joints entre carreaux et profilé. La forme géométrique du profilé facilite l'ancrage du mortier-joint.



DECO-SG

Schlüter-DECO-SG est un profilé design en forme de U. Il peut être utilisé au mur ou au sol, notamment comme profilé décoratif pour la réalisation d'un joint creux. Il est particulièrement adapté à la mise en œuvre d'éléments en verre et convient donc parfaitement pour la réalisation de parois élégantes dans les douches à l'italienne.

Vous pouvez également utiliser DECO-SGC comme profilé-support pour les rubans à LED LIPROTEC, par exemple pour créer d'élégants bandeaux lumineux.

SHOWERPROFILE DILEX

Découvrez nos systèmes SHOWERPROFILE pour la réalisation de douches à l'italienne, tels que nos profilés avec pente ou profilés de raccordement mural et nos solutions pour isolation acoustique.

Les revêtements carrelés doivent être fractionnés selon les règles de l'art. Avec les profilés à gorge Schlüter-DILEX-AHK et Schlüter-DILEX-AHKA, cela est possible dès la pose, sans entretien à long terme. Les deux variantes résistent aux intempéries et aux variations de température et peuvent être utilisées aussi bien à l'intérieur qu'à l'extérieur.





Solutions personnalisées pour plan vasque Schlüter®-KERDI-BOARD-W

Les kits Schlüter-KERDI-BOARD-WS et -WW permettent de réaliser des plans vasques répondant entièrement aux souhaits des maîtres d'ouvrage et des entreprises de rénovation. Ils peuvent être carrelés et complétés par des profilés de finition adaptés issus de la gamme TRENDLINE. Des profilés avec pente assortis pour les côtés du plan vasque ainsi que des caniveaux filants sont disponibles dans d'élégantes surfaces structurées. Vous disposez ainsi d'une liberté d'aménagement presque illimitée pour votre plan vasque.

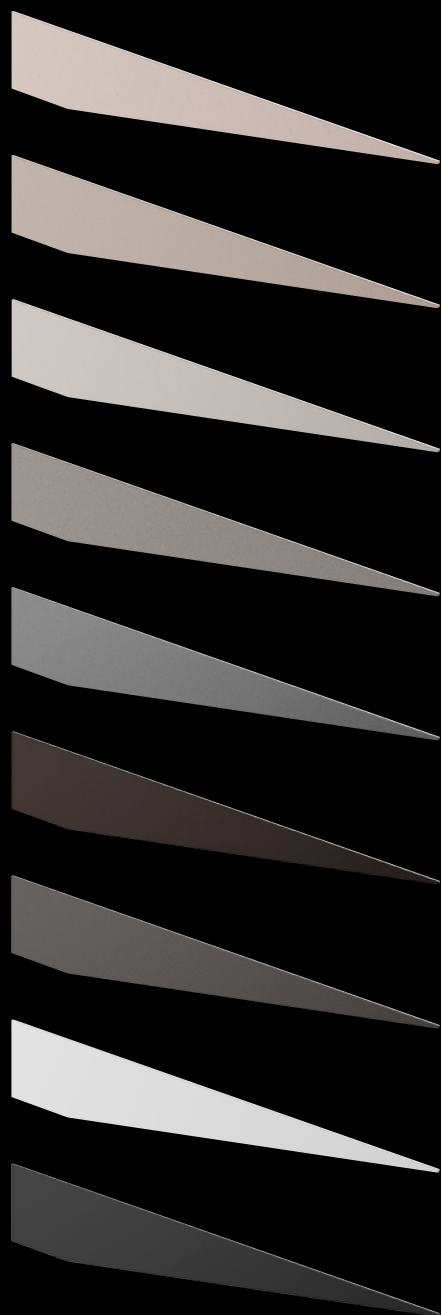


Schlüter®-KERDI-BOARD-WS
Profilé – Brun rustique (TSR)



Schlüter®-KERDI-BOARD-WW
Profilé – Blanc mat (MBW)

WASHBASINPROFILE-WS



TSI

Ivoire

TSC

Crème

TSBG

Gris beige

TSSG

Gris pierre

TSG

Gris

TSOB

Bronze

TSDA

Gris foncé

MBW

Blanc mat

MGS

Noir graphite mat

WASHBASINPROFILE-WW



En savoir plus en ligne et sur YouTube





Élégantes, pérennes et facilement installées

Schlüter®-SHELF

Qu'il s'agisse d'une nouvelle construction ou d'une rénovation, Schlüter-SHELF apporte du raffinement dans chaque pièce. Avec son élégant design, la tablette permet de créer partout une surface de rangement pratique – lors de la pose de carreaux ou sur des surfaces déjà carrelées. Vous avez le choix entre cinq designs : PURE, SQUARE, WAVE, FLORAL et CURVE, et cinq formats différents. Tous les modèles sont disponibles en aluminium avec finition TRENDLINE.

SHELF-E

Les SHELF-E sont des tablettes d'angle, disponibles en trois formes différentes. Les tablettes peuvent être mises en œuvre lors de la pose des carreaux ou insérées ultérieurement dans les joints de murs déjà carrelés, grâce aux languettes de fixation de seulement 2 mm d'épaisseur. SHELF-E convient idéalement comme tablette dans la douche, mais peut aussi être utilisé dans des crédences de cuisines, par exemple.



Schlüter®-SHELF-E-S1
FLORAL | Gris beige (TSBG)



Schlüter®-SHELF-E-S2
SQUARE | Ivoire (TSI)



Schlüter®-SHELF-E-S3
WAVE | Gris anthracite (TSDA)

SHELF-N

Les SHELF-N sont des tablettes rectangulaires conçues pour un montage dans les niches préfabriquées Schlüter-KERDI-BOARD. Elles se mettent en œuvre avec une précision parfaite lors de la pose des carreaux dans les niches KERDI-BOARD-N/-NLT.



FLORAL | Ivoire



CURVE | Gris

SHELF-W

Les SHELF-W sont des tablettes rectangulaires à intégrer dans des surfaces murales. Avec leurs ailettes de fixation à perforations trapézoïdales, elles s'intègrent dans l'agencement des carreaux au cours de la pose. Elles sont idéales comme tablettes dans la douche, mais peuvent aussi être utilisées dans des crédences de cuisines, par exemple.



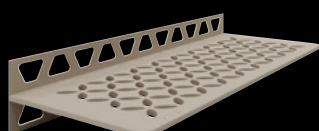
PURE | Blanc mat (MBW)



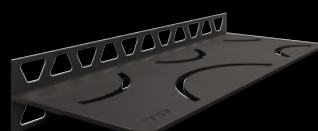
SQUARE | Noir graphite mat (MGS)



WAVE | Gris beige (TSBG)



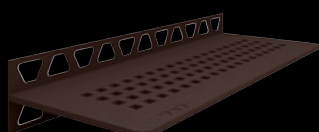
FLORAL | Crème (TSC)



CURVE | Gris foncé (TSDA)



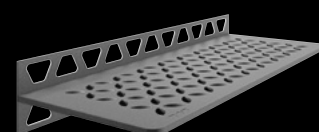
PURE | Ivoire (TSI)



SQUARE | Bronze (TSOB)



WAVE | Gris pierre (TSSG)



FLORAL | Gris (TSG)

En savoir plus en ligne et sur YouTube





Un design tendance

Schlüter®-DESIGN-NICHE

Les niches confèrent aux pièces ce petit quelque chose en plus : elles les font paraître plus grandes et mettent les murs en valeur de manière moderne. Dans la salle de bains en particulier, elles contribuent à l'organisation et à l'esthétique et créent des espaces de rangement supplémentaires sans surcharger la pièce. Lors de l'installation, la légèreté et la modularité sont mises à l'honneur grâce à la nouvelle niche Schlüter-DESIGN-NICHE. Les niches en aluminium avec finition structurée sont faciles à installer, conviennent à tout type de mur et à toute épaisseur de carrelage.

Elles allient fonctionnalité, modularité et design, et attirent le regard vers les murs. Disponibles en trois dimensions et dans de nombreuses couleurs TRENDLINE, elles s'installent à fleur ou en débord du revêtement. Elles sont adaptées à tous les types de murs et possèdent une collerette d'étanchéité KERDI permettant de réaliser facilement une étanchéité fiable.



Design sur-mesure

Trois formats différents pour davantage de possibilités de conception



300 x 300 mm



600 x 300 mm



1200 x 300 mm

Coloris

Neuf couleurs pour un maximum de choix



Blanc mat (MBW)



Crème (TSC)



Ivoire (TSI)



Noir graphite mat (MGS)



Gris foncé (TSDA)



Bronze (TSOB)



Gris beige (TSBG)



Gris (TSG)



Gris pierre (TSSG)

Toutes les couleurs mentionnées sont disponibles pour toutes les dimensions de niches !

En savoir plus en ligne



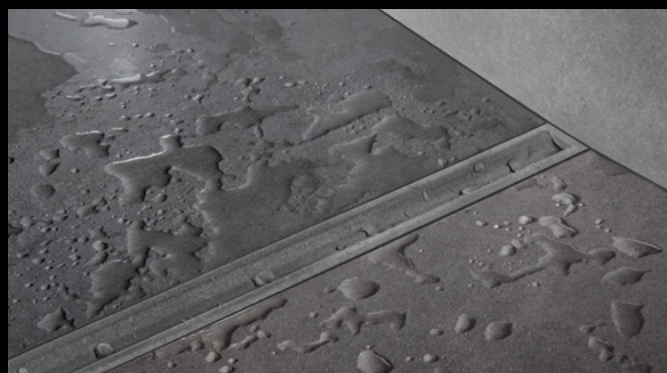


reddot winner 2021

Le système d'évacuation orientable avec caniveau filant

Schlüter®-KERDI-LINE-VARIO

De grands classiques du design présentant des lignes épurées, dont l'atout majeur est la fonctionnalité ainsi que le style minimaliste. C'est pourquoi Schlüter-KERDI-LINE-VARIO est déjà un grand classique. En effet, ces caniveaux n'ont qu'un seul objectif : évacuer l'eau de la douche. Vous avez le choix entre les designs COVE et WAVE et entre neuf coloris TRENDLINE. Ainsi, votre évacuation sera parfaitement assortie aux tendances actuelles et aux coloris de votre douche à l'italienne, et toujours avec style.



Schlüter®-KERDI-LINE-VARIO
COVE | Gris (TSG)



Schlüter®-KERDI-LINE-VARIO
WAVE | Noir graphite mat (MGS)

Design COVE

Design WAVE



TSI
Ivoire

TSC
Crème

TSBG
Gris beige

TSSG
Gris pierre

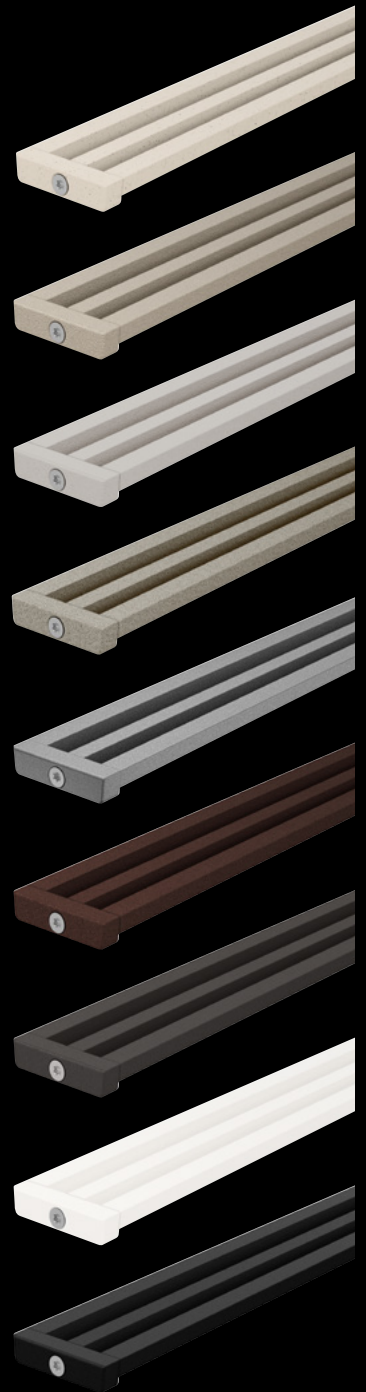
TSG
Gris

TSOB
Bronze

TSDA
Gris foncé

MBW
Blanc mat

MGS
Noir graphite mat



En savoir plus en ligne et sur YouTube

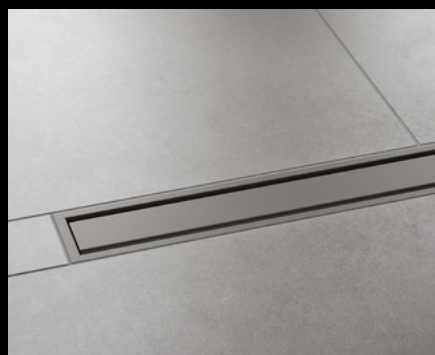




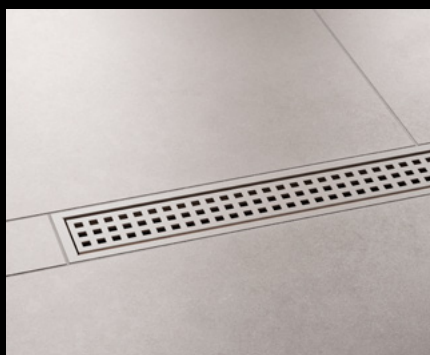
Le système d'évacuation avec caniveau tendance

Schlüter®-KERDI-LINE

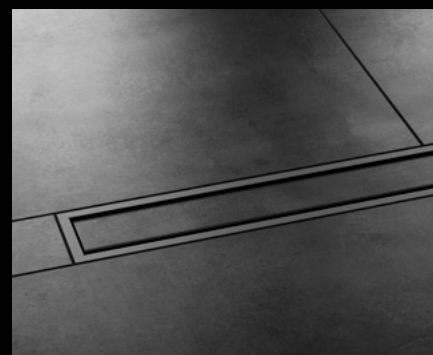
Beauté intemporelle et fonctionnalité : nos caniveaux Schlüter-KERDI-LINE, disponibles en neuf modèles TRENDLINE, apportent de l'éclat dans toutes les salles de bains. Les variantes -A, -B et -C sont disponibles dans d'élégantes finitions structurées et s'intègrent ainsi élégamment au design de la salle de bains. Qui aurait cru qu'une douche pouvait être si belle !



Schlüter®-KERDI-LINE-A
SOLID | Gris pierre (TSSG)



Schlüter®-KERDI-LINE-B
SQUARE | Ivoire (TSI)

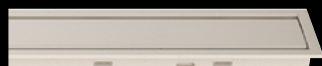


Schlüter®-KERDI-LINE-C
FRAMED | Gris (TSG)

Design SOLID

Design SQUARE

Design FRAMED



TSI
Ivoire



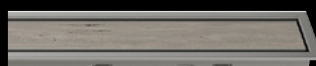
TSC
Crème



TSBG
Gris beige



TSSG
Gris pierre



TSG
Gris



TSOB
Bronze



TSDA
Gris foncé

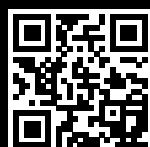


MBW
Blanc mat



MGS
Noir graphite mat

En savoir plus en ligne et sur YouTube





Le système d'évacuation avec grille carrée Schlüter®-KERDI-DRAIN

Un siphon avec grille carrée est souvent le premier choix, en particulier dans les douches sans ressaut. Grâce à Schlüter-KERDI-DRAIN, l'évacuation de l'eau est non seulement fiable et fonctionnelle, mais aussi élégante et esthétique grâce à la finition structurée. Vous disposez ainsi d'un maximum de possibilités de combinaison avec des tablettes, des profilés et des carreaux, pour réaliser de véritables salles de bains de rêve pour toutes les générations.



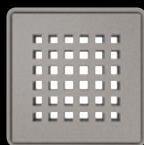
Schlüter®-KERDI-DRAIN
TILE | Noir graphite mat (MGS)

Design SQUARE

Design PURE

Design FLORAL

Design CURVE

**TSI**
Ivoire**TSC**
Crème**TSBG**
Gris beige**TSSG**
Gris pierre**TSG**
Gris**TSOB**
Bronze**TSDA**
Gris foncé**MBW**
Blanc mat**MGS**
Noir graphite mat

En savoir plus en ligne et sur YouTube



Pour tous ceux qui souhaitent en savoir plus

Nous avons éveillé votre curiosité sur les produits Schlüter®-Systems ?

Envie d'en savoir encore plus ? Rendez-vous sans tarder sur notre site web.

schluter-systems.fr



Retrouvez-nous également sur Instagram, Facebook, Youtube, LinkedIn et TikTok.



Schlüter-Systems KG Schmölestraße 7 | D-58640 Iserlohn

+49 2371 971-0 +49 2371 971-1111 info@schlueter.de schlueter-systems.com

Schlüter-Systems S.à.r.l. 12, rue des Flandres | F-60410 Villeneuve-sur-Verberie

03 44 54 18 88 03 44 54 18 80 profil@schluter.fr schluter-systems.fr