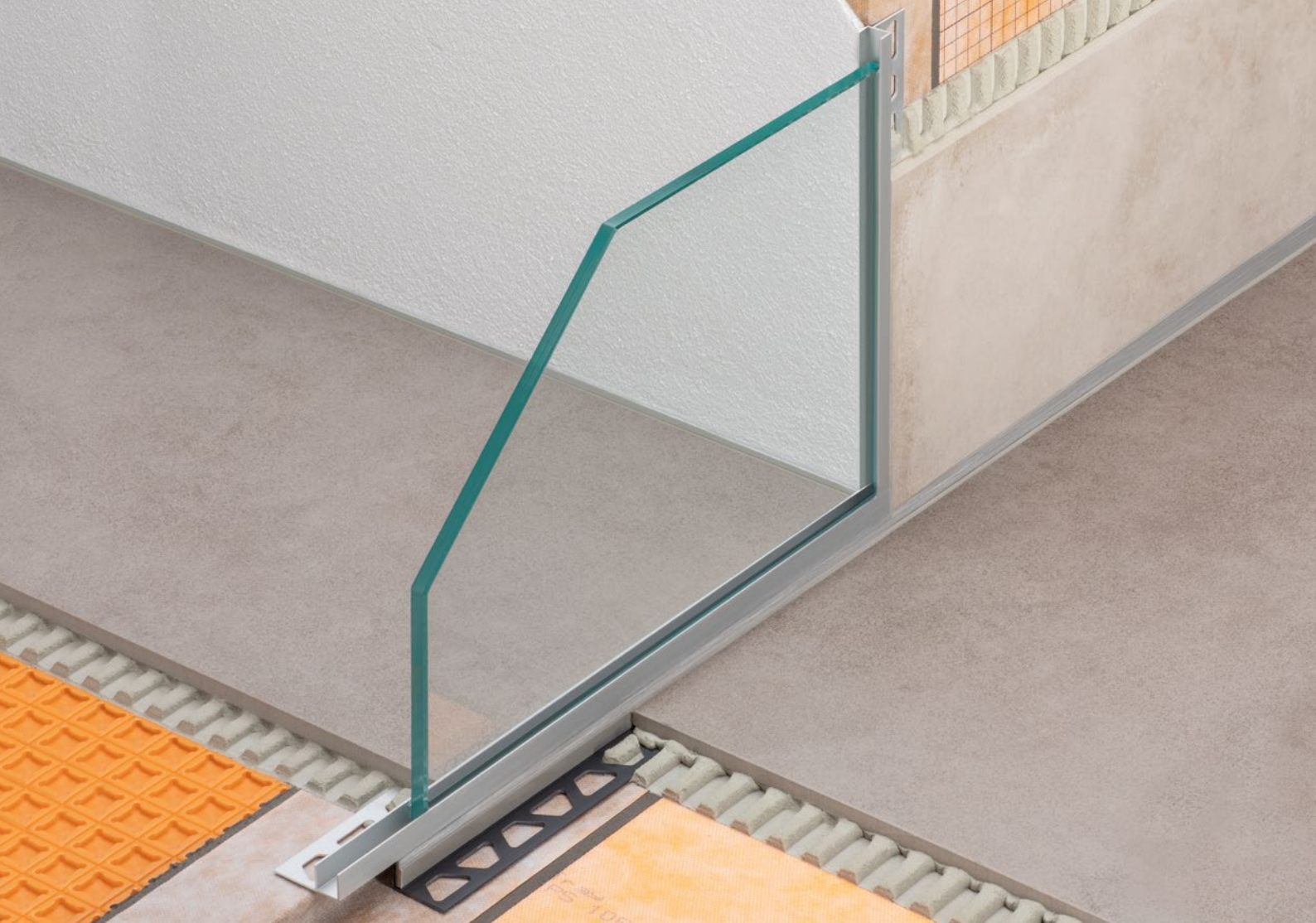


Perfiles para fijos de mamparas de cristal

Schlüter®-DECO-SG/-SGC





Sujeción segura para mamparas de cristal

Schlüter®-DECO-SG / -SGC

- ✓ Instalación fácil y sencilla
- ✓ Apto para cualquier situación constructiva
- ✓ Combinable con el perfil Schlüter-SHOWERPROFILE-S
- ✓ En aluminio acabado anodizado mate
- ✓ DECO-SG también está disponible en acero inoxidable (V4A)
- ✓ Ambas versiones están disponible en cuatro alturas y dos anchos
- ✓ También para la entrega en esquinas entre cerámica y enlucidos

Esto es DECO-SG / -SGC

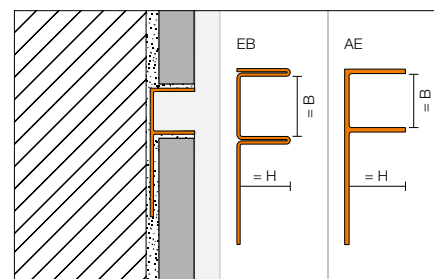
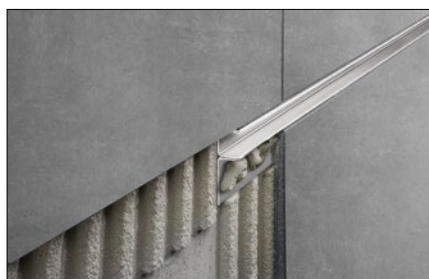
Este perfil hace más de lo que parece. Schlüter-DECO-SG se puede utilizar para crear elegantes juntas decorativas en revestimientos de pared. Aunque su gran ventaja radica en la fijación de mamparas de cristal en duchas. Para ello, el perfil dispone de una geometría en forma de U con una anchura de 12 ó 15 mm para proporcionar una sujeción

segura en la pared y en el suelo. Además, la nueva versión DECO-SGC posee una geometría especial para la entrega en esquinas entre cerámica y enlucidos. El perfil es un complemento más de la amplia gama de productos con los que Schlüter- Systems hace que la construcción de duchas sin barreras sea un placer desde el inicio de la

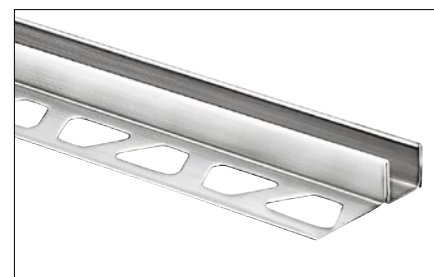
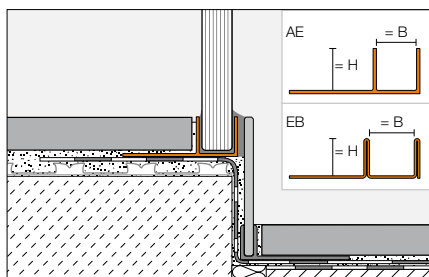
instalación. En el caso del set de iluminación Schlüter-LIPROTEC-LLPM, DECO-SG también sirve como perfil portador del módulo LED, que se suministra premontado de fábrica y que ofrece una iluminación homogénea con un sistema de conexión plug & play.

Schlüter-DECO-SG/-SGC es un perfil decorativo y muy funcional de alta calidad fabricado en acero inoxidable (V4A) o aluminio anodizado para el diseño de juntas decorativas en revestimientos cerámicos, que además permiten la fijación de mamparas de cristal en duchas.

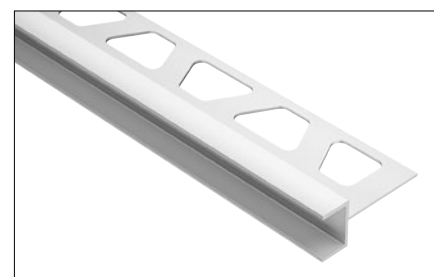
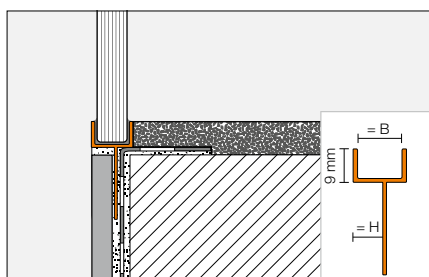
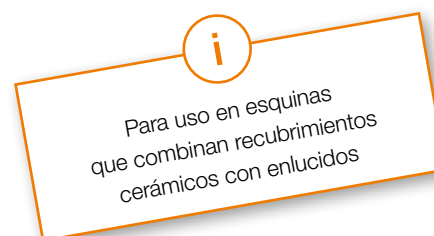
(Ficha técnica 2.16)



Mampara de ducha con Schlüter-DECO-SG y Schlüter-SHOWERPROFILE-S.



	DECO-SG				DECO-SGC	
	Aluminio anodizado mate natural		Acero inoxidable V4A cepillado		Aluminio anodizado mate natural	
H = mm	B=12 mm	B=15 mm	B=12 mm	B=15 mm	B=12 mm	B=15 mm
8	•	•	•	•	•	•
10	•	•	•	•	•	•
11	•	•	•	•	•	•
12,5	•	•	•	•	•	•





P E R F I L E S C O N I N N O V A C I O N E S

Schlüter-Systems KG · Schmölestraße 7 · D-58640 Iserlohn

Tel.: +49 2371 971-261 · Fax: +49 2371 971-112 · info@schlueter.de · www.schlueter-systems.com

Schlüter-Systems S. L. · Apartado 264 · Ctra. CV 20 Villarreal - Onda, km 6,2 · 12200 Onda (Castellón)

Tel.: +34 964 24 11 44 · Fax: +34 964 24 14 92 · info@schluter.es · www.schluter.es