

Profiler til vedligeholdelsesfri bevægelsesfuger

Schlüter®-DILEX





Velkommen i Schlüter[®]-DILEX-familien

Selv massive komponenter af fliser, pudslag og endda beton er underlagt konstante formforandringer, f.eks. som følge af ændringer i fugtindholdet eller temperaturudsving. For at disse ikke skal kunne forårsage skader, skal der laves bevægelsesfuger i pudslags- og belægningskonstruktioner, som kompenserer for de spændinger, der opstår på grund af disse bevægelser.

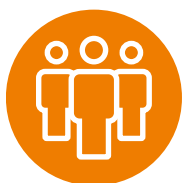
Schlüter-DILEX-sortimentet giver dig mulighed for at fremstille forskellige bevægelsesfuger. I modsætning til almindelige fuger af elastiske fyldstoffer er DILEX-profiler permanent vedligeholdelsesfri og bearbejdes under fliselægningen.



Indholdsfortegnelse

| | Side |
|---|------|
| I FOKUS: Bevægelsesfuger er nødvendige | 4 |
| I FOKUS: Fordele ved Schlüter®-DILEX-profiler | 6 |
| Fuger til feltbegrænsning | 8 |
| Dilatationsfuger | 10 |
| Kantfuger | 12 |
| Tilslutningsfuger | 14 |
| Plejeanvisninger for Schlüter®-DILEX-profiler | 16 |
| Oversigt over vores kompetenceområder | 18 |

Anvendelsesområde iht. lokal belastning



Personer



Indkøbsvogne



Personbiler



Lastbiler



Stablere



Trucks



Udendørsareal



I FOKUS –

Bevægelsesfuger er nødvendige

Mekaniske belastninger samt termiske, bygningsfysiske og bygningsskemiske faktorer kan have indflydelse på deformationen af komponenter og konstruktionsopbygninger. Det fører til formforandringer i en komponent (f.eks. sammentrækning af et pudslag forårsaget af svind) eller i hele konstruktionen (f.eks. længdeudvidelse af en gulvkonstruktion fremkaldt af solindfald). Konsekvensen af disse formforandringer er spændinger i de enkelte komponenter eller mellem fast forbundne bygningsdele. Disse viser sig i form af revnedannelse, længdeforandringer, forskydninger og deformationer og kan føre til skader i belægningskonstruktionen. For at undgå dette anbringes bevægelsesfuger i en gulvkonstruktion.

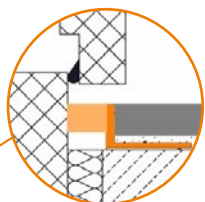
Bevægelsesfuger defineres som fuger, der skiller tilstødende komponenter eller bygninger fra hinanden, og som tillader bevægelser i forskellige retninger. Der findes forskellige typer og tilsvarende betegnelser for bevægelsesfuger, hvilke forklares nærmere nedenfor. Fugebredden er her et lige så væsentligt kriterium som spørgsmålet om, om adskillelsen skal ske over hele tværsnittet (fra betonsålen til overbelægningen) eller kun i delzoner (f.eks. kun i den keramiske flisebelægning). Til dette anvendelsesformål har Schlüter-Systems i mange år haft en lang række forskellige DILEX-profiler i sit program.

Siden 1989 har Schlüter-DILEX stået for vedligeholdelsesvenlige og funktionsdygtige bevægelsesfugeprofiler, der permanent og sikkert absorberer tryk- og trækbelastninger. Vi har siden da taget hensyn til alle nationale standarder i de europæiske lande.

Normative oplysninger for Tyskland:

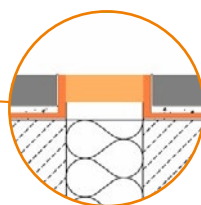
I Tyskland regulerer ZDB-faktabladet „Bewegungsfugen in Bekleidungen und Belägen aus Fliesen und Platten“ („Bevægelsesfuger i beklædninger og belægninger af fliser og plader“) placeringen og udførelsen af bevægelsesfuger indendørs og udendørs. Ifølge faktabladet er planlæggeren forpligtet til at beregne komponenternes længdeforandringer. Til dette formål indeholder ZDB-faktabladet en beregningsmetode til beregning af fugebredden.

Hvilke forskellige typer af bevægelsesfuger findes der?



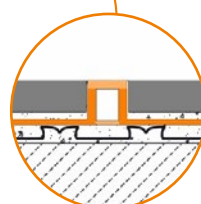
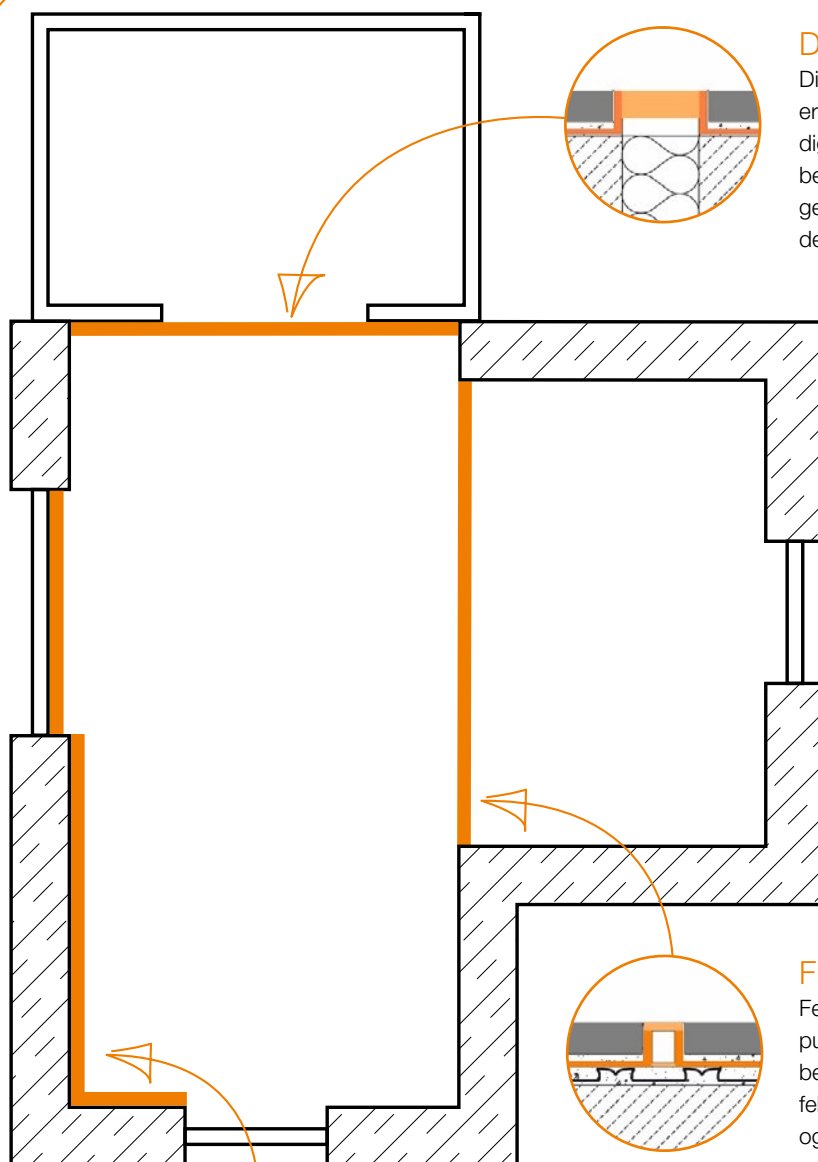
Tilslutningsfuger

Tilslutningsfuger er bevægelsesfuger, der afgrænser pudslaget og belægningen fra indbygningsdele såsom vindueselementer, dørindfatninger eller badekar.



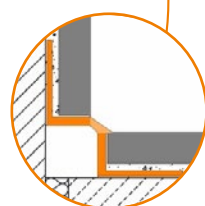
Dilatationsfuger

Dilatations- og bygningsfuger er fuger, som er statisk og konstruktionsmæssigt nødvendige, og som opdeler bygninger i enkelte bevægelsesafsnit. De skiller bygninger gennem alle bærende og ikke-bærende dele af en bygning.



Fuger til feltbegrænsning

Feltbegrænsningsfuger opdeler store pudslags- og belægningsfelter i begrænsede felter. I dørgennemgange skal feltafgrænsningsfuger anbringes i pudslaget og indtages i belægningen.



Kantfuger

Kantfuger er bevægelsesfuger, der afgrænser pudslaget og belægningen fra vægge og komponenter, som går igennem pudslaget – såsom piller eller søjler.



Fordele ved DILEX-profiler sammenlignet med elastiske fyldstoffer

Kantbeskyttelse



Moderne fliser har ofte forholdsvis „skarpe“ kanter og kan derfor beskadiges, især i områder med høj belastning. Mange DILEX-profiler har her den fordel sammenlignet med silikonefuger, at de ikke bare absorberer bevægelserne mellem forskellige flisebelægninger, men også effektivt beskytter flisernes kanter.

Fungicide egenskaber



En anden stor fordel ved bevægelsesfugeprofiler er deres fungicide egenskaber. Mens elastiske fyldstoffer ofte er udsatte over for svamp og skimmel, er mange bevægelsesfugeprofiler resistente over for sådanne mikroorganismer. Det er særligt vigtigt i fugtige omgivelser, hvor der er en høj risiko for skimmeldannelse. Anvendelsen af bevægelsesfugeprofiler bidrager således til en forbedret hygiejne og til at bevare fugernes æstetiske udtryk.

Let bearbejdning



Det er som regel nemmere og hurtigere at bearbejde DILEX-profiler end fuger med elastiske fyldstoffer. Anvendelse af elastiske fyldstoffer kræver altid et ekstra arbejdsskridt. Ydermere skal der tages højde for hærningstiden for de fyldstoffer, der efterfølgende er blevet indarbejdet, før overfladen atter kan belastes og benyttes. DILEX-profilerne kan derimod tilskæres uden problemer og indarbejdes, mens fliserne lægges. Dertil kommer, at profilerne kan belastes, straks efter at fliseklæbemidlet eller fugemørtlen er udlagt og gennemhærdet. Det betyder, at byggeprojekter kan afvikles mere effektivt, da der ikke opstår forsinkelser på grund af ekstra hærningstider.

Lette at vedligeholde



En væsentlig fordel ved DILEX-profiler er, at de er lette at vedligeholde. Mens silikonefuger over tid bliver porøse som følge af miljøpåvirkninger, temperaturskift og mekaniske belastninger og kan danne revner, er DILEX-profilerne kendetegnede ved deres høje modstandsevne. De absorberer effektivt bevægelser i bygningen, uden at det går ud over deres funktionalitet. Det betyder mindre besvær med vedligeholdelse, da profilerne normalt ikke skal udskiftes eller efterbehandles.

Alt i alt er bevægelsesfugeprofiler en moderne og pålidelig løsning funderet på viden og erfaringer opsamlet gennem de sidste årtier. De er ikke bare et æstetisk attraktivt alternativ til silikonefuger, men også en langfristet, næsten vedligeholdelsesfri løsning, der lever op til de krav, nutidens byggeprojekter stiller.

Det er vigtigt at være opmærksom på, at både bevægelsesfugeprofiler og fugeudformninger med alternative fyldstoffer ikke udgør en tæt fugeudformning. Tætningsniveauet befinder sig under flisebelægningen, hvilket betyder, at der ikke er nogen tekniske krav til bevægelsesfugers tæthed.



Schlüter®-DILEX-F

Fuger til feltbegrænsning

- ✓ Kræver meget lidt vedligeholdelse
- ✓ Bearbejdning under fliselægning
- ✓ Vejrfaste og temperaturbestandige
- ✓ Inden- og udendørs



Profiler til tyklagsudlægning

Disse er kendetegnede ved, at de ikke udelukkende adskiller flisebelægningen, men hele belægningskonstruktionen, pudslaget inklusive.

Profiler til tyndlagsudlægning

Disse profiler har trapezformet perforerede forankringsben, som under fliselægningen indlejres direkte i fliseklæbemidlet.

Anvendelsesområder

Profiler til tyklagsudlægning



| | | | | | | | |
|-----------|---|---|---|---|---|---|---|
| DILEX-MP | • | • | • | | | | • |
| DILEX-MOP | • | • | • | • | | • | • |
| DILEX-EMP | • | • | • | • | • | • | • |

Profiler til tyndlagsudlægning

| | | | | | | | |
|------------|---|---|---|---|---|---|---|
| DILEX-EDP | • | • | • | | • | • | • |
| DILEX-EKSN | • | • | • | • | • | • | • |
| DILEX-AKSN | • | • | • | | | • | • |
| DILEX-EKSB | • | • | • | • | • | • | |
| DILEX-AKWS | • | • | • | | | | |
| DILEX-BWB | • | • | • | | | | • |
| DILEX-BWS | • | • | • | | | | • |
| DILEX-F | • | | • | | | | |



DILEX-MP



DILEX-MOP



DILEX-EMP



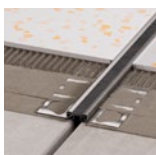
DILEX-EDP



DILEX-EKSN



DILEX-AKSN



DILEX-EKSB



DILEX-AKWS



DILEX-BWB



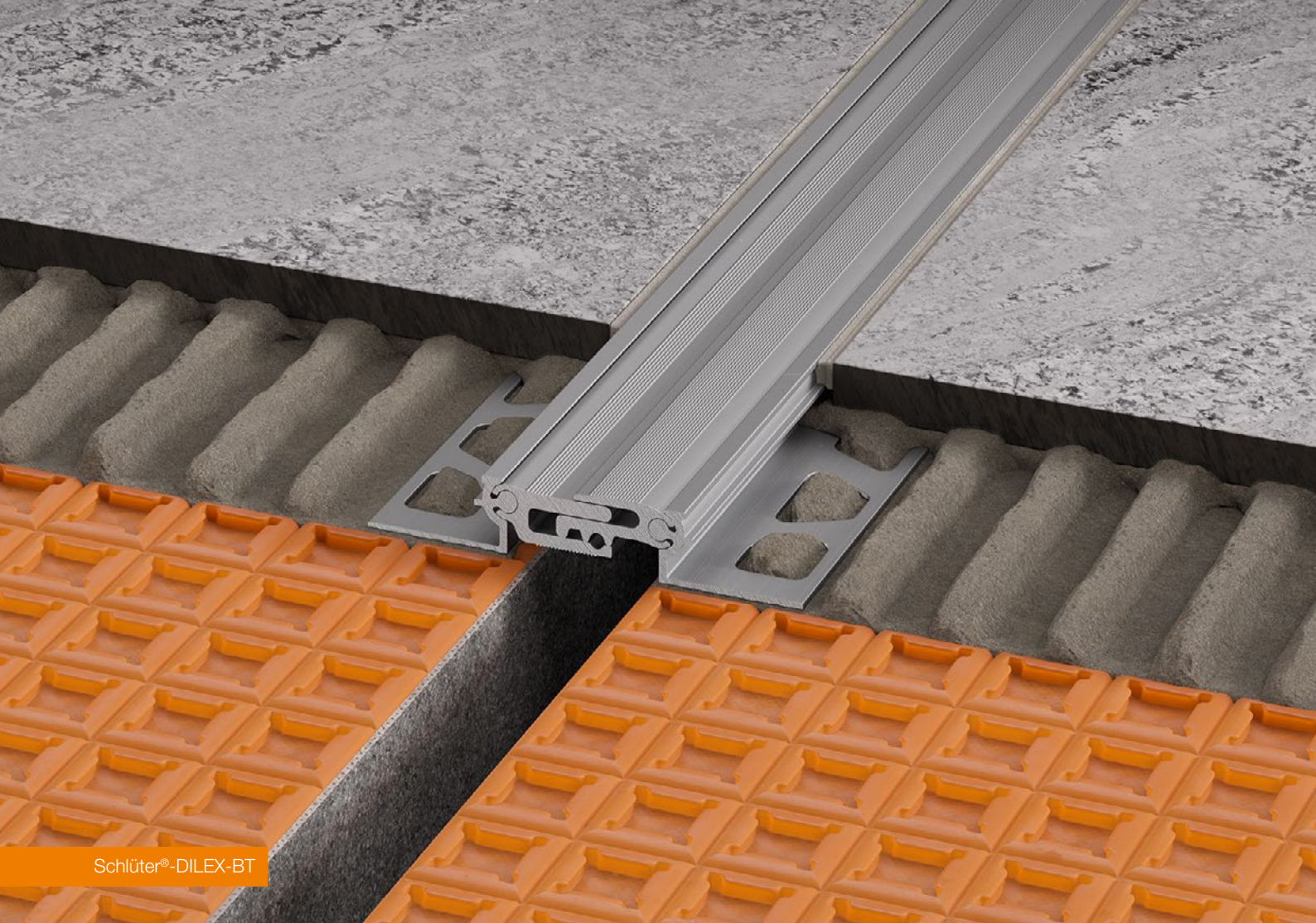
DILEX-BWS



DILEX-F

De elastiske indlæg og blødzoner fås i forskellige farver.

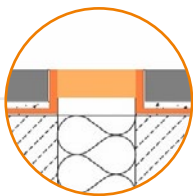
For yderligere information henvises til vores prisliste eller datablade.



Schlüter®-DILEX-BT

Dilatationsfuger

- ✓ **Profilløsninger til næsten ethvert anvendelsesområde**
- ✓ **Mekanisk profilløsning forankret til bygningen**
- ✓ **Kan installeres under fliselægningen eller efterfølgende**



Hvad er en dilatationsfuge?

Dilatationsfuger er fuger, som er statisk og konstruktionsmæssigt nødvendige, og som opdeler bygninger i enkelte bevægelsesafsnit. De går gennem alle bærende og ikke-bærende dele af en bygning, og skal indtages både i pudslagskonstruktionen og i gulvbelægningen på samme sted og i den tilsigtede bredde.

Anvendelsesområder



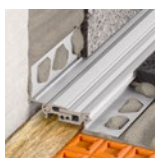
| | | | | | | | |
|---------------|---|---|---|---|---|---|---|
| DILEX-BT | • | • | • | | | • | • |
| DILEX-BTS | • | • | • | | | • | • |
| DILEX-BTO | • | • | • | | | • | • |
| DILEX-KSBT 20 | • | | • | | | | • |
| DILEX-KSBT 30 | • | | • | | | | • |
| DILEX-STF 40 | • | • | • | • | • | • | • |
| DILEX-STF 50 | • | • | • | • | • | • | • |



DILEX-BT



DILEX-BTS



DILEX-BTO



DILEX-KSBT



DILEX-STF

De elastiske indlæg og blødzoner fås i forskellige farver.

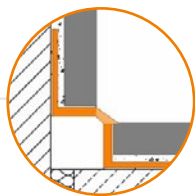
For yderligere information henvises til vores prisliste eller datablade.



Schlüter®-DILEX-AHK

Kantfuger

- ✓ Med og uden hulkel
- ✓ Med forskellige ekspansionsmuligheder
- ✓ I forskellige materialer



Hvad er en kantfuge?

Kantfuger afgrænser pudslaget og belægningen fra vægge og komponenter, som går igennem pudslaget, såsom piller eller søjler. De dæmper overførslen af trinlyde og absorberer dilatation i gulvkonstruktionen. Kantfuger må ikke lukkes fast, da der så opstår akustiske broer og spændinger i belægningskonstruktionen.

En variant af kantfugen er f.eks. hulkelen i gulv-væg-overgangen eller i indvendige væghjørner, der er særligt nemme at rengøre.

Anvendelsesområder



| | | | | | | | |
|------------|---|--|--|--|--|---|---|
| DILEX-EF | • | | | | | • | • |
| DILEX-EKE | • | | | | | | • |
| DILEX-RF | • | | | | | | • |
| DILEX-EK | • | | | | | | • |
| DILEX-HKS | • | | | | | | • |
| DILEX-HK | • | | | | | | • |
| DILEX-HKW | • | | | | | | • |
| DILEX-AHK | • | | | | | | • |
| DILEX-AHKA | • | | | | | | • |
| DILEX-EHK | • | | | | | | • |



DILEX-EF



DILEX-EKE



DILEX-RF



DILEX-EK



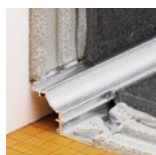
DILEX-HKS



DILEX-HK



DILEX-HKW



DILEX-AHK



DILEX-AHKA



DILEX-EHK

De elastiske indlæg og blødzoner fås i forskellige farver.

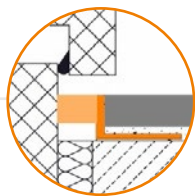
For yderligere information henvises til vores prisliste eller datablade.



Schlüter®-DILEX-BWA

Tilslutningsfuger

- ✓ Pålidelig tilslutning mod faste indbygningsdele, f.eks. vindueselementer, dørindfatninger o.lign.
- ✓ Særlig profilløsning til tilslutning mod badekar
- ✓ I forskellige materialer



Hvad er en tilslutningsfuge?

Tilslutningsfuger er bevægelsesfuger, der afgrænser pudslaget og belægningen fra bestemte indbygningsdele. Det kan f.eks. dreje sig om vindueselementer, dørindfatninger eller badekar. Til den sidste anvendelsessituation fås en særlig profilgeometri.

Anvendelsesområder



| | | | | | | | |
|-----------|---|---|---|--|--|---|---|
| DILEX-BWA | • | • | • | | | | • |
| DILEX-KSA | • | • | | | | • | • |
| DILEX-AS | • | | | | | | |



DILEX-BWA



DILEX-KSA



DILEX-AS



Plejeanvisninger

for Schlüter-DILEX-profiler

Vores produkter opfylder høje kvalitetskrav. Lang holdbarhed og høj belastningsevne beror på det rigtige valg af materiale samt den rigtige bearbejdning og pleje. Vær opmærksom på følgende produktoplysninger for at undgå skader på materialet.

For alle materialer gælder principielt:

Hvorvidt de kan anvendes, skal altid efterprøves i det enkelte tilfælde med øje for den mekaniske og kemiske belastningsevne. Spørgsmål kan rettes til vores tekniske salgsafdeling telefonisk eller pr. e-mail:

- 02371 971-4800
- technik@schlueter.de

Denne anbefaling svarer til det aktuelle generelle erfaringsniveau og er ikke juridisk bindende.

ANBEFALING

Vi anbefaler Schlüter-CLEAN-CP til rengøring og pleje. Det er en politur til rengøring af profiler i rustfrit stål. Profiler af aluminium, messing og andre materialer kan også rengøres hermed. Schlüter-CLEAN-CP er særligt egnet til rengøring af blanke overflader.

Inden anvendelsen anbefaler vi at afprøve egnetheden på en materialeprøve eller på et ikke synligt sted.



Plastik

PVC

Produkteksempel

DILEX-AS
DILEX-BWS
DILEX-HKW

Pleje

Anvendelse under rengøringen af flisebelægningen med almindelige rengøringsmidler

Blødt CPE-plastik som ekspansionszone/ højfleksibel, termoplastisk elastomer

Produkteksempel

Indlæg DILEX-KS

Pleje

Anvendelse under rengøringen af flisebelægningen med almindelige rengøringsmidler

Silikone

Produkteksempel

DILEX-FIS

Pleje

Ingen skarpe genstande
Anvendelse under rengøringen af flisebelægningen med almindelige rengøringsmidler

Aluminium reagerer følsomt på alkaliske blandinger. Cementholdige materialer virker alkalisk i forbindelse med fugt og kan alt efter koncentration og indvirkningstid føre til korrosion (dannelse af aluminiumhydroxid). Fliseklæbemiddel, mørtel- og fugemateriale kan angribe aluminiumoverfladen og skal fjernes direkte fra den synlige overflade. Frisklagte belægninger må ikke dækkes med folie el.lign.

Synlige overflader skal beskyttes mod slibende og ridsende genstande.

Kontakt med andre metaller skal undgås, f.eks. ståluld (fremmed rust). Ikke modstandsdygtig over for alle kemiske midler, som f.eks. bestemte klor- og brinekoncentrationer.

Frisklagte belægninger må ikke dækkes med folie el.lign.

Aluminium

Aluminium/elokseret aluminium

| Produkteksempel | Pleje |
|-----------------|---|
| DILEX-AKSN | Mildt rengøringsmiddel |
| DILEX-BT | Rengøringsmiddel uden salt- og flussyre |
| DILEX-AKSBT | Ingen slibende rengøringsmidler |
| | Schlüter-CLEAN-CP til blanke overflader |

Rustfrit stål

Rustfrit stål V2A (materiale nr. 1.4301)

| Produkteksempel | Pleje |
|-----------------|---|
| DILEX-EDP | Ingen særlig pleje nødvendig |
| DILEX-EKSB | Mildt rengøringsmiddel |
| DILEX-HKS | Rengøringsmiddel uden salt- og flussyre |

Rustfrit stål V4A (materiale-nr. 1.4404)

| Produkteksempel | Pleje |
|-----------------|---|
| DILEX-EKSN | Mildt rengøringsmiddel |
| DILEX-HKS | Rengøringsmiddel uden salt- og flussyre |
| DILEX-EKSBT | Ingen slibende rengøringsmidler |
| | Schlüter-CLEAN-CP til blanke overflader |



Kompetente. På alle områder.

Systemløsninger fra Schlüter-Systems er førende på markedet inden for mange områder. Produkterne supplerer hinanden, og giver som helhed perfekte systemløsninger produceret fra en og samme virksomhed. Det er resultatet af erfaring, knowhow og innovation.

Tætning / afkobling / opvarmning / afvanding / trinlydsdæmpning

Med produkterne Schlüter-KERDI, -DITRA og -TROBA tilbyder Schlüter-Systems optimale systemløsninger til montering af fliser og natursten i områder, der er udsat for fugt, udenørs områder, samt på kritiske underlag.

Altaner og terrasser

Fliser er den ideelle gulvbelægning til altaner og terrasser. Med en velgennemtænkt belægningsstruktur sikrer Schlüter-Systems en lang levetid for fliser i udendørs områder. Vi tilbyder altankonstruktioner fra A til Z. Uanset om du ønsker at renovere din terrasse eller forberede en solrig premiere. Fra samlingstætningen til kantprofilerne til afvandingskanalen: Med Schlüter-Systems passer alt sammen.

Teknik og design med Schlüter-profiler

Schlüter-profiler tilbyder den ideelle kombination af funktionalitet og design. Vores sortiment omfatter profiler til afslutning af belægninger på vægge og gulve, på trapper, samt profiler til konstruktions-, feltbegrænsnings-, kant- og tilslutningsfuger.

Underlag til fliseudlægning

Schlüter-KERDI-BOARD er det innovative system til hurtig og formstabil fremstilling af perfekte underlag til fliselægning.

Uanset om du ønsker at lægge mosaik, standardfliser eller stentøj i stort format, kan du straks og uden yderligere forberedelser lægge fliser på et underlag af KERDI-BOARD.

Gulvkonstruktionsteknik

Schlüter-BEKOTEC-system er en spændingsfri og deformationsfri belægningskonstruktion, der kan lægges på kort tid. Med varme- og kølekomponenterne fra Schlüter-BEKOTEC-THERM kan der fremstilles et effektivt keramisk klimagulv.

LysProfilTeknik

For at skabe en god atmosfære i et rum, er lys en afgørende faktor. Ud over belysningseffekten kan man med moderne lysteknik udforme et rum kreativt og dekorativt.



Få mere at vide på nettet

Er du blevet interesseret i Schlüter-Systems' produkter?

Så vil du sikkert gerne vide mere nu. Den hurtigste måde til det, er via internettet.

schlueter-systems.dk



Besøg os også på Instagram, Facebook og YouTube.



Schlüter-Systems KG  Schmölestraße 7 | D-58640 Iserlohn

 +49 2371 971-0  +49 2371 971-1112  export@schlueter.de  schlueter-systems.com