

Nouveautés pour 2026

Schluter®-Systems

CANADA



En vigueur le 1^{er} avril 2026



NOUVEAU! MyDesign by Schluter-Systems

Conçu pour une vie en COLEUR



Couleurs RAL

Profilés et étagères disponibles en 190 couleurs RAL Classic
Pages 5 à 13



Impression numérique

Profilés imprimés sur mesure pour une intégration parfaite
Pages 15 à 21





Deux technologies – Des possibilités d'agencement infinies

Schluter-Systems propose désormais une solution d'agencement avant-gardiste pour les projets qui exigent plus que des finis standards. Avec **MyDesign by Schluter-Systems**, vous pouvez personnaliser certains profilés et modèles SHELF à l'aide du nuancier RAL ou profiter d'une plus grande précision grâce à l'impression numérique haute résolution offerte pour une gamme sélectionnée de profilés. Que vous souhaitiez harmoniser votre projet avec la palette de couleurs d'une marque, agencer vos éléments avec des finis architecturaux ou embellir un espace en y ajoutant des détails personnalisés, MyDesign vous offre la flexibilité et l'évolutivité nécessaires pour donner vie à votre vision.

Pourquoi choisir la personnalisation?

✓ Liberté de conception

Terminé, les finis standard. Avec 190 couleurs RAL et une impression numérique avancée, vous pouvez assortir, mettre en contraste ou souligner les différents éléments de votre aménagement pour qu'ils correspondent exactement à vos intentions.

✓ Cohérence de la marque

Idéales pour les environnements commerciaux, hôteliers et de vente au détail, les couleurs et les impressions personnalisées vous permettent de respecter l'identité visuelle de votre marque jusque dans les moindres détails, y compris les finis.

✓ Intégration harmonieuse

Les profilés imprimés numériquement peuvent reproduire les motifs des carreaux pour un aspect harmonieux et continu. Créez des installations où les profilés s'intègrent parfaitement aux surfaces environnantes.

✓ Fini professionnel haut de gamme

Conçus pour offrir une performance durable, tous les éléments personnalisés ont été élaborés à partir des procédés éprouvés de thermolaquage et d'impression de Schluter, ce qui garantit leur durabilité sans compromettre le design.

**YELLOW
Y
HOTELS**



Personnalisation des couleurs RAL



Un aménagement sans compromis

La couleur est plus qu'un simple détail, c'est un élément déterminant de votre espace. Avec MyDesign, vous pouvez désormais personnaliser certains profilés et étagères dans l'une des 190 couleurs RAL Classic et ainsi créer un fini qui correspond parfaitement à votre vision du projet.

Que vous souhaitiez consolider l'identité de votre marque dans un espace commercial, harmoniser les finis d'un bâtiment résidentiel haut de gamme ou créer un effet visuel audacieux, la personnalisation des couleurs RAL offre une intégration parfaite et un meilleur contrôle du design.

Grâce à la personnalisation des couleurs RAL, vous pouvez :

- ✓ Assortir vos profilés aux carreaux, au coulis ou à la peinture pour obtenir un fini harmonieux
- ✓ Mettre en valeur les caractéristiques architecturales avec des accents audacieux
- ✓ Intégrer les palettes de couleurs de votre entreprise dans des projets hôteliers, commerciaux ou immobiliers

Du jaune doré au vert émeraude en passant par le bleu gris et bien d'autres coloris, votre projet n'est pas limité par les offres disponibles en magasin. Il est défini par votre vision, **jusque dans les moindres détails.**





Comment commander

Profils et étagères dans des couleurs RAL personnalisées

① Choix des produits

Reportez-vous aux pages 7 à 13 pour connaître les codes et les prix des produits disponibles avec MyDesign RAL.

② Choix des couleurs


- ✓ Choisissez votre couleur RAL Classic parmi la gamme Schluter MyDesign.
- ✓ Indiquez le code RAL à 4 chiffres (p. ex. RAL 9010) lors de votre commande.

Important : Les couleurs proviennent exclusivement du système officiel RAL.

Les couleurs présentées sur les écrans numériques, les images Web et les brochures imprimées ne reflètent pas fidèlement les couleurs.

③ Commande

Après avoir confirmé les couleurs et les quantités, communiquez avec le soutien à la clientèle pour passer votre commande :

 800-667-8746

 csrcanada@schluter.com

Votre représentant du soutien à la clientèle vous guidera tout au long du processus de votre commande de produits personnalisés.

④ Les conditions seront décrites dans le contrat de commande personnalisé.

Frais de configuration

Des frais de configuration s'appliquent aux commandes RAL. Ils sont calculés en fonction de la quantité commandée, comme l'indique le tableau ci-dessous :

Quantité commandée	De 10 à 99	De 100 à 249	250 et plus
Frais de configuration	450 \$	225 \$	Aucuns frais

- Les frais de configuration sont facturés avec la commande.
- Les frais de configuration sont facturés une seule fois par couleur et ne s'appliquent pas aux commandes récurrentes de la même couleur.

Informations complémentaires

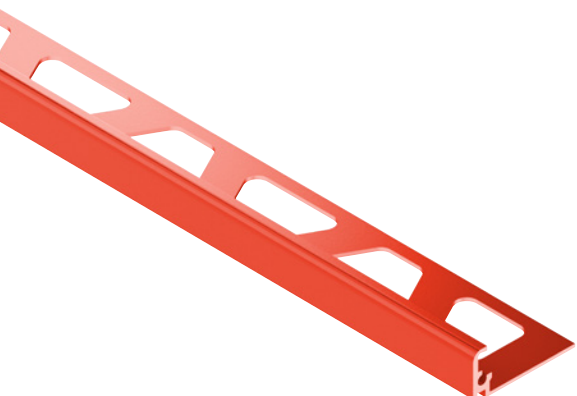
 schluter.ca



Couleurs RAL personnalisées

Schluter®-JOLLY

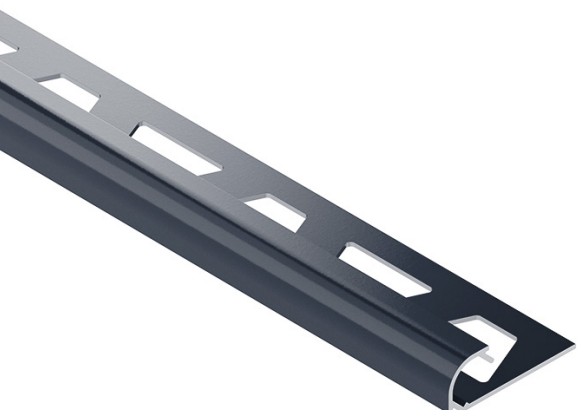
Profilé à angle droit.



JOLLY				
Longueur = 2,5 m - 8' 2-1/2"	Aluminium coloré			
H = mm - po.	Profilé	\$/ Longueur	Coin externe	\$/ Unité
6 - 1/4	C/J 60 A	32.23	C/EV/J 60 A	18.02
8 - 5/16	C/J 80 A	33.15	C/EV/J 80 A	18.02
10 - 3/8	C/J 100 A	34.43	C/EV/J 100 A	18.02
11 - 7/16	C/J 110 A	35.13	C/EV/J 110 A	18.02
12.5 - 1/2	C/J 125 A	35.82	C/EV/J 125 A	18.02

Schluter®-RONDEC

Profilé à rebord arrondi.

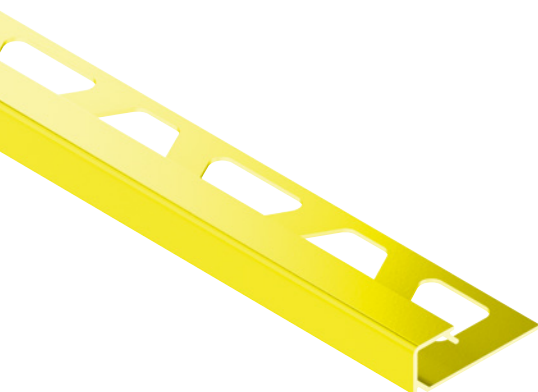


RONDEC		
Longueur = 2,5 m - 8' 2-1/2"	Aluminium coloré	
H = mm - po.	Profilé	\$/ Longueur
6 - 1/4	C/RO 60 A	35.76
8 - 5/16	C/RO 80 A	38.66
10 - 3/8	C/RO 100 A	42.00
12.5 - 1/2	C/RO 125 A	48.38

H = mm - po.	Coin interne	Coin externe	\$/ Unité
6 - 1/4	C/IV/RO 60 A	C/EV/RO 60 A	23.47
8 - 5/16	C/IV/RO 80 A	C/EV/RO 80 A	23.47
10 - 3/8	C/IV/RO 100 A	C/EV/RO 100 A	23.47
12.5 - 1/2	C/IV/RO 125 A	C/EV/RO 125 A	23.47

Schluter®-QUADEC

Profilé à rebord carré.



QUADEC				
Longueur = 2,5 m - 8' 2-1/2"	Aluminium coloré			
H = mm - po.	Profilé	\$/ Longueur	Coin interne/externe	\$/ Unité
4.5 - 3/16	C/Q 45 A	34.08	C/EV/Q 45 A	22.82
6 - 1/4	C/Q 60 A	35.76	C/EV/Q 60 A	22.82
8 - 5/16	C/Q 80 A	38.66	C/EV/Q 80 A	22.82
10 - 3/8	C/Q 100 A	42.00	C/EV/Q 100 A	22.82
11 - 7/16	C/Q 110 A	43.86	C/EV/Q 110 A	22.82
12.5 - 1/2	C/Q 125 A	47.43	C/EV/Q 125 A	22.82



Couleurs RAL personnalisées

Schluter®-FINEC

Profilé à rebord très mince pour une apparence minimaliste.

FINEC		
Longueur = 2.5 m - 8' 2-1/2"	Aluminium coloré	
H = mm - po.	Profilé	\$ / Longueur
2.5 - 3/32	C/F 25 A	44.55
4.5 - 3/16	C/F 45 A	45.22
7 - 9/32	C/F 70 A	45.89
9 - 11/32	C/F 90 A	47.29
11 - 7/16	C/F 110 A	47.66
12.5 - 1/2	C/F 125 A	48.33

Schluter®-FINEC-SQ

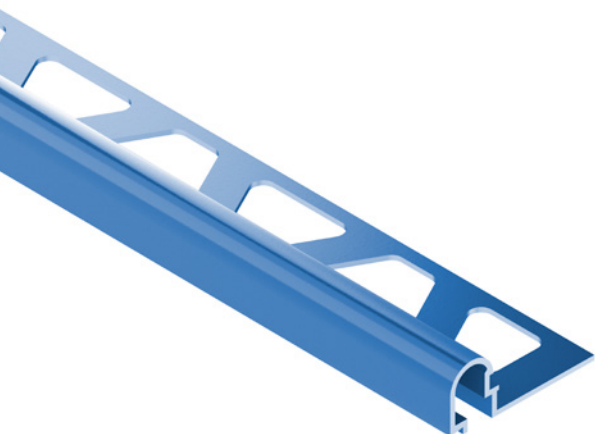
Combine le design mince de FINEC avec un rebord carré de 4,5 mm (3/16 po).

FINEC-SQ				
Longueur = 2.5 m - 8' 2-1/2"	Aluminium coloré			
H = mm - po.	Profilé	\$ / Longueur	Coin interne/externe	\$ / Unité
11 - 7/16	C/FSQ 110 A	52.68	C/EV/Q 45A	22.82
12.5 - 1/2	C/FSQ 125 A	52.79		
15 - 9/16	C/FSQ 150 A	52.94		

Couleurs RAL personnalisées

Schluter®-RONDEC-DB

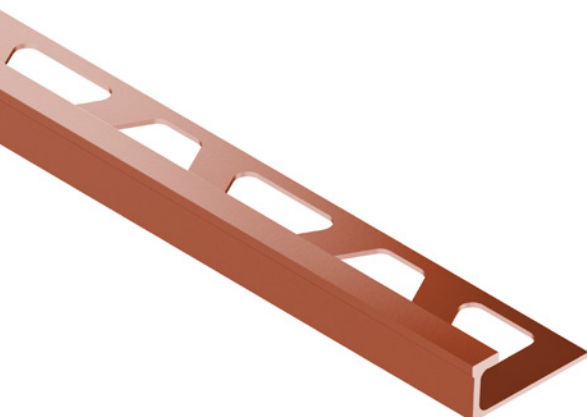
Profilé décoratif avec surface visible prononcée.



RONDEC-DB		
Longueur = 2.5 m - 8' 2-1/2"	Aluminium coloré	
H = mm - po.	Profilé	\$ / Longueur
14 - 17/32	C/DB 14 A	60.55

Schluter®-DECO

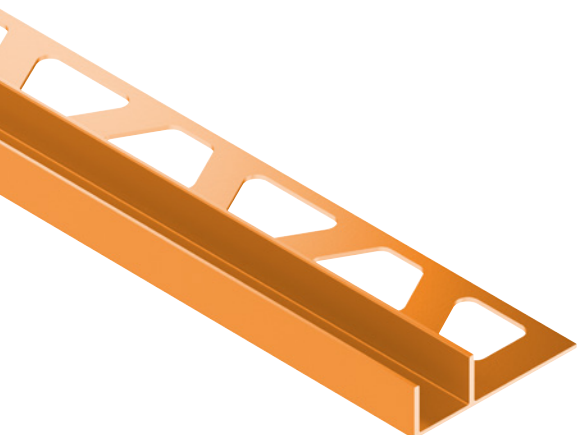
Profilé de finition pour la conception de joints décoratifs.



DECO		
Longueur = 2.5 m - 8' 2-1/2"	Aluminium coloré	
H = mm - po.	Profilé	\$ / Longueur
8 - 5/16	C/A 80 D	53.60
10 - 3/8	C/A 100 D	57.19
12.5 - 1/2	C/A 125 D	58.83

Schluter®-DECO-SG

Forme un joint creux pour les motifs décoratifs ou comme support pour les panneaux de verre.



DECO-SG		
Longueur = 2.5 m - 8' 2-1/2"	Aluminium coloré	
H = mm - po.	Profilé	\$ / Longueur
W = 12.5 mm - 1/2"		
8 - 5/16	C/SG 80 A 12	66.88
10 - 3/8	C/SG 100 A 12	68.35
11 - 7/16	C/SG 110 A 12	69.12
12.5 - 1/2	C/SG 125 A 12	69.67
W = 15 mm - 9/16"		
8 - 5/16	C/SG 80 A 15	69.49
10 - 3/8	C/SG 100 A 15	70.96
11 - 7/16	C/SG 110 A 15	71.73
12.5 - 1/2	C/SG 125 A 15	72.28



Couleurs RAL personnalisées

Schluter®-DESIGNLINE

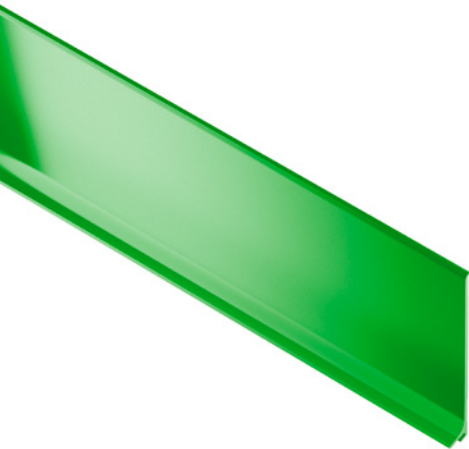
Profilé pour bordures servant à créer des motifs décoratifs.



DESIGNLINE		
Longueur = 2.5 m - 8' 2-1/2"	Aluminium coloré	
H = mm - po.	Profilé	\$ / Longueur
6 - 1/4	C/DL 625 A	66.30

Schluter®-DESIGNBASE-SL

Alternative moderne aux plinthes traditionnelles.



DESIGNBASE-SL		
Longueur = 2.5 m - 8' 2-1/2"	Aluminium coloré	
H = mm - po.	Profilé	\$ / Longueur
60 - 2-3/8	C/DBSL 60 A	78.16
80 - 3-1/8	C/DBSL 80 A	105.77

H = mm - po.	Coin interne	Coin externe	\$ / Unité
60 - 2-3/8	C/ID/DBSL 60 A	C/ED/DBSL 60 A	22.50
80 - 3-1/8	C/ID/DBSL 80 A	C/ED/DBSL 80 A	22.50

H = mm - po.	Capuchon de fermeture (gauche)	Capuchon de fermeture (droit)	\$ / Unité
60 - 2-3/8	C/EL/DBSL 60 A	C/ER/DBSL 60 A	22.50
80 - 3-1/8	C/EL/DBSL 80 A	C/ER/DBSL 80 A	22.50

H = mm - po.	Raccord	\$ / Unité
60 - 2-3/8	C/N/DBSL 60 A	22.50
80 - 3-1/8	C/N/DBSL 80 A	22.50

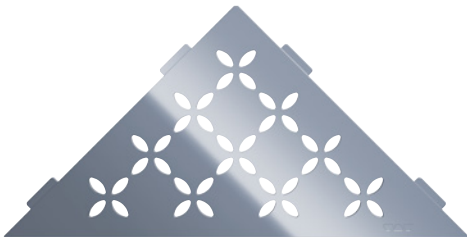




Couleurs RAL personnalisées

Schluter®-SHELF-E

Étagères de coin pour les nouvelles installations ou les rénovations.
Disponible en trois formats : triangulaire, pentagonale et quadrilatérale.



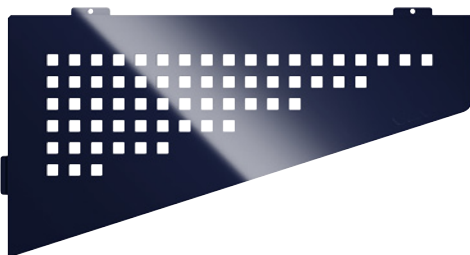
Triangulaire

SHELF-E Triangulaire		
Aluminium coloré		
Motif	Art.- No.	\$ / Unité
SQUARE	C/SES1 D3 A	126.66
FLORAL	C/SES1 D5 A	126.66
CURVE	C/SES1 D6 A	119.21
PURE	C/SES1 D7 A	119.21
WAVE	C/SES1 D10 A	126.66



Pentagonale

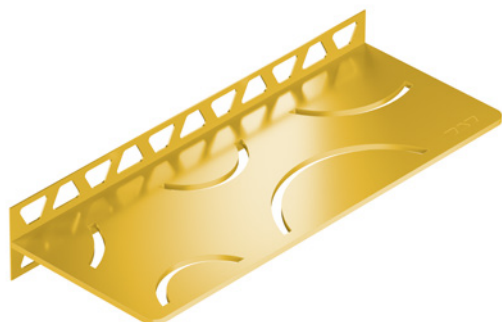
SHELF-E Pentagonale		
Aluminium coloré		
Motif	Art.- No.	\$ / Unité
SQUARE	C/SES2 D3 A	142.82
FLORAL	C/SES2 D5 A	142.82
CURVE	C/SES2 D6 A	132.88
PURE	C/SES2 D7 A	132.88
WAVE	C/SES2 D10 A	142.82



Quadrilatérale

SHELF-E Quadrilatérale		
Aluminium coloré		
Motif	Art.- No.	\$ / Unité
SQUARE	C/SES3 D3 A	163.95
FLORAL	C/SES3 D5 A	163.95
CURVE	C/SES3 D6 A	149.03
PURE	C/SES3 D7 A	149.03
WAVE	C/SES3 D10 A	163.95

Couleurs RAL personnalisées

**Schluter®-SHELFW**

Étagère murale dotée d'ailettes d'ancrage pour la pose à l'étape du carrelage.

SHELFW		
Aluminium coloré		
Motif	Art.- No.	\$ / Unité
SQUARE	C/SWS1 D3 A	162.69
FLORAL	C/SWS1 D5 A	162.69
CURVE	C/SWS1 D6 A	137.85
PURE	C/SWS1 D7 A	137.85
WAVE	C/SWS1 D10 A	162.69

**Schluter®-SHELFW-N**

Étagère adaptée aux niches KERDI-BOARD, installée pendant la pose du carrelage.

SHELFW-N		
Aluminium coloré		
Motif	Art.- No.	\$ / Unité
SQUARE	C/SNS1 D3 A	141.58
FLORAL	C/SNS1 D5 A	141.58
CURVE	C/SNS1 D6 A	134.12
PURE	C/SNS1 D7 A	134.12
WAVE	C/SNS1 D10 A	141.58



Impression numérique



Un design précis grâce à l'innovation numérique

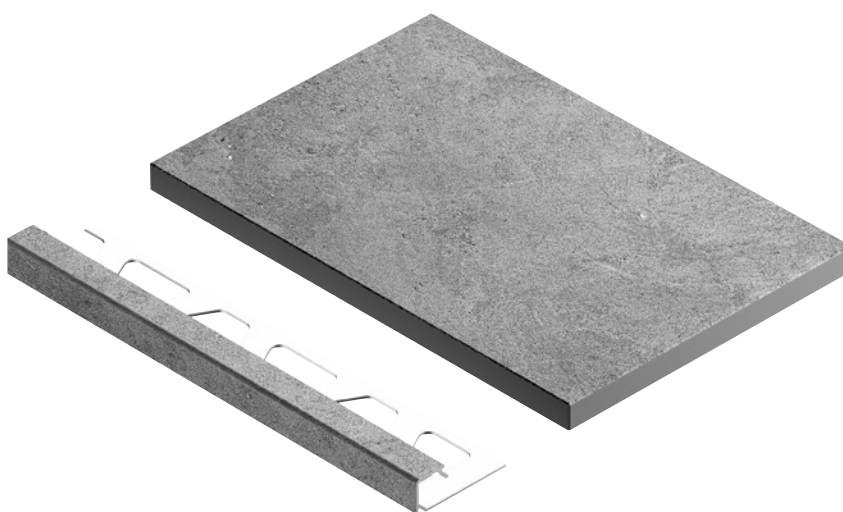
Aujourd'hui, les modèles de carreaux sont plus sophistiqués et personnalisés que jamais, et vos profilés de finition peuvent désormais suivre le rythme. Avec MyDesign, l'impression numérique moderne vous permet de personnaliser certains profilés afin qu'ils s'harmonisent visuellement avec les surfaces environnantes ou qu'ils se distinguent de façon nette.

Que vous optiez pour des textures naturelles, des motifs audacieux ou des finis sur mesure, l'impression numérique offre une intégration raffinée et une plus grande liberté créative.

Grâce à l'impression numérique, vous pouvez :

- ✓ Reproduire la texture des carreaux, comme le bois, le marbre ou la pierre, pour une apparence homogène
- ✓ Prolonger les motifs ou les éléments visuels des carreaux directement sur les profilés
- ✓ Intégrer des marques, des logos ou des motifs personnalisés dans des environnements commerciaux

Donnez du caractère à votre carrelage, ajoutez-y des détails et assurez leur continuité grâce à des finis qui ne servent pas qu'à délimiter vos installations, **mais qui les complètent.**





Comment commander


Profilés avec une impression numérique personnalisée

① Choix des produits

Reportez-vous aux pages 17 à 21 pour connaître les codes et les prix des profilés disponibles avec impression numérique MyDesign.

② Commande

Après avoir confirmé votre sélection de profilés, communiquez avec le soutien à la clientèle pour entamer votre processus de commande :

 800-667-8746

 csrcanada@schluter.com

Les impressions personnalisées nécessitent la soumission d'un échantillon physique du revêtement de sol pour une numérisation haute résolution ou d'un fichier graphique approuvé. Schluter-Systems fournira des échantillons du produit imprimé pour examen et approbation avant la production ; la commande finale ne pourra être passée qu'après l'approbation des échantillons.

Votre représentant du soutien à la clientèle vous guidera tout au long du processus de commande d'échantillons et de produits personnalisés et vous expliquera les exigences à respecter.

Les conditions seront décrites dans le contrat de commande personnalisé.

③ Frais d'échantillonnage

Des frais d'échantillonnage de 550 \$ s'appliquent à l'initiation d'une commande d'impression numérique. Un crédit sera appliqué en fonction de la quantité commandée, comme l'indique le tableau ci-dessous :

Quantité commandée	De 10 à 99	De 100 à 249	250 et plus
Frais d'échantillonnage	550 \$	550 \$	550 \$
Crédit	-	275 \$	550 \$

- Les frais d'échantillonnage sont facturés au moment de la confirmation de la commande, lorsque le processus d'échantillonnage débute.
- Le crédit est appliqué une fois la commande passée, en fonction de la quantité commandée.
- Les frais d'échantillonnage ne s'appliquent pas aux commandes récurrentes qui ne nécessitent pas une nouvelle numérisation haute résolution ou un nouvel échantillon.

Informations complémentaires

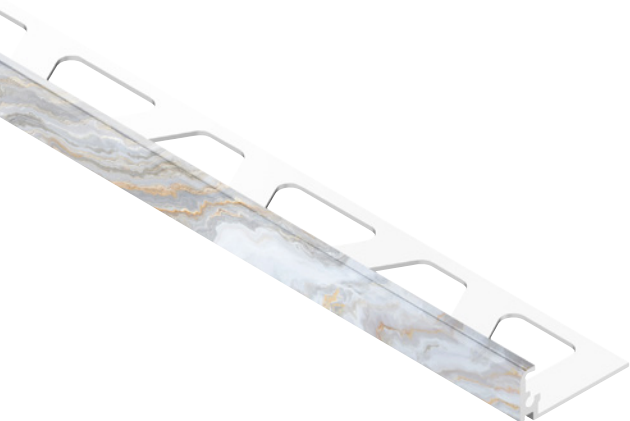
 schluter.ca



Impression numérique personnalisée

Schluter®-JOLLY

Profilé à angle droit.



JOLLY				
Longueur = 2.5 m - 8' 2-1/2"	Aluminium coloré			
H = mm - po.	Profilé	\$ / Longueur	Coin externe	\$ / Unité
6 - 1/4	C/J 60 DP	84.88	C/EV/J 60 DP	45.00
8 - 5/16	C/J 80 DP	85.80	C/EV/J 80 DP	45.00
10 - 3/8	C/J 100 DP	87.08	C/EV/J 100 DP	45.00
11 - 7/16	C/J 110 DP	87.78	C/EV/J 110 DP	45.00
12.5 - 1/2	C/J 125 DP	88.47	C/EV/J 125 DP	45.00

Schluter®-RONDEC

Profilé à rebord arrondi.

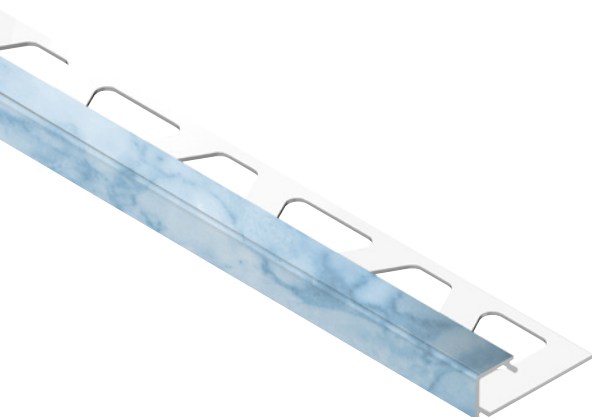


RONDEC		
Longueur = 2.5 m - 8' 2-1/2"	Aluminium coloré	
H = mm - po.	Profilé	\$ / Longueur
6 - 1/4	C/RO 60 DP	88.41
8 - 5/16	C/RO 80 DP	91.31
10 - 3/8	C/RO 100 DP	94.65
12.5 - 1/2	C/RO 125 DP	101.03

H = mm - po.	Coin interne	Coin externe	\$ / Unité
6 - 1/4	C/IV/RO 60 DP	C/EV/RO 60 DP	45.00
8 - 5/16	C/IV/RO 80 DP	C/EV/RO 80 DP	45.00
10 - 3/8	C/IV/RO 100 DP	C/EV/RO 100 DP	45.00
12.5 - 1/2	C/IV/RO 125 DP	C/EV/RO 125 DP	45.00

Schluter®-QUADEC

Profilé à rebord carré.



QUADEC				
Longueur = 2.5 m - 8' 2-1/2"	Aluminium coloré			
H = mm - po.	Profilé	\$ / Longueur	Coin interne/externe	\$ / Unité
6 - 1/4	C/Q 60 DP	88.41	C/EV/Q 60 DP	45.00
8 - 5/16	C/Q 80 DP	91.31	C/EV/Q 80 DP	45.00
10 - 3/8	C/Q 100 DP	94.65	C/EV/Q 100 DP	45.00
11 - 7/16	C/Q 110 DP	96.51	C/EV/Q 110 DP	45.00
12.5 - 1/2	C/Q 125 DP	100.08	C/EV/Q 125 DP	45.00



Impression numérique personnalisée

Schluter®-DESIGNLINE

Profilé pour bordures servant à créer des motifs décoratifs.



DESIGNLINE		
Longueur = 2,5 m - 8' 2-1/2"	Aluminium coloré	
H = mm - po.	Profilé	\$ / Longueur
6 - 1/4	C/DL 625 DP	118.95



Impression numérique personnalisée

Schluter®-DESIGNBASE-SL

Alternative moderne aux plinthes traditionnelles.



DESIGNBASE-SL			
Longueur = 2.5 m - 8' 2-1/2"	Aluminium coloré		
H = mm - po.	Profilé		\$ / Longueur
60 - 2-3/8	C/DBSL 60 DP		120.00
H = mm - po.	Coin interne	Coin externe	\$ / Unité
60 - 2-3/8	C/ID/DBSL 60 DP	C/ED/DBSL 60 DP	45.00
H = mm - po.	Capuchon de fermeture (gauche)	Capuchon de fermeture (droit)	\$ / Unité
60 - 2-3/8	C/EL/DBSL 60 DP	C/ER/DBSL 60 DP	45.00
H = mm - po.	Raccord		\$ / Unité
60 - 2-3/8	C/V/DBSL 60 DP		45.00

**Schluter®-RONDEC-STEP**

Profilé avec bord supérieur arrondi pour comptoirs ou étagères.

RONDEC-STEP			
Longueur = 2.5 m - 8' 2-1/2"	Aluminium coloré		
H = mm - po.	Profilé		\$ / Longueur
8 - 5/16	C/RS 80 DP 39		145.00
10 - 3/8	C/RS 100 DP 39		147.00
12.5 - 1/2	C/RS 125 DP 39		151.00
H = mm - po.	Coin interne 90°	Coin externe 90°	\$ / Unité
8 - 5/16	C/I90RS 80 DP 39	C/E90RS 80 DP 39	45.00
10 - 3/8	C/I90RS 100 DP 39	C/E90RS 100 DP 39	45.00
12.5 - 1/2	C/I90RS 125 DP 39	C/E90RS 125 DP 39	45.00
H = mm - po.	Coin interne 135°	Coin externe 135°	\$ / Unité
8 - 5/16	C/I135RS 80 DP 39	C/E135RS 80 DP 39	45.00
10 - 3/8	C/I135RS 100 DP 39	C/E135RS 100 DP 39	45.00
12.5 - 1/2	C/I135RS 125 DP 39	C/E135RS 125 DP 39	45.00



Impression numérique personnalisée

Schluter®-DILEX-AHK

Profilé à gorge pour les angles internes entre carreaux.



DILEX-AHK		
Longueur = 2.5 m - 8' 2-1/2"	Aluminium coloré	
H = mm - po.	Profilé	\$ / Longueur
8 - 5/16	C/AHK1S 80 DP	132.44
10 - 3/8	C/AHK1S 100 DP	133.40
12.5 - 1/2	C/AHK1S 125 DP	134.88

Accessoire	Art.- No.	\$ / Unité
Coin interne, 90°	C/190/AHK1S/DP	45.00
Coin interne, 135°	C/1135/AHK1S/DP	45.00
Coin externe, 90° - rond	C/E90/AHK1S/DP	45.00
Coin externe, 90° - carré	C/E90Q/AHK1S/DP	45.00
Coin externe, 135°	C/E135/AHK1S/DP	45.00
Capuchon de fermeture	C/E/AHK1S/DP	45.00

Schluter®-DILEX-AHKA

Profilé à gorge pour transitions du carrelage avec planchers déjà finis.



DILEX-AHKA		
Longueur = 2.5 m - 8' 2-1/2"	Aluminium coloré	
H = mm - po.	Profilé	\$ / Longueur
8 - 5/16	C/AHKA 80 DP	132.44
10 - 3/8	C/AHKA 100 DP	133.40
12.5 - 1/2	C/AHKA 125 DP	134.88
15 - 9/16	C/AHKA 150 DP	136.28

Accessoire	Art.- No.	\$ / Unité
Coin interne, 90°	C/190/AHKA/DP	45.00
Coin interne, 135°	C/1135/AHKA/DP	45.00
Coin externe, 90°	C/E90/AHKA/DP	45.00
Coin externe, 135°	C/E135/AHKA/DP	45.00
Capuchon de fermeture, gauche	C/EL/AHKA/DP	45.00
Capuchon de fermeture, droit	C/ER/AHKA/DP	45.00



DIAGONAL



QUAD



SQUARE



PARALLEL

Nouveaux modèles de grilles

Schluter®-KERDI-DRAIN

La gamme **KERDI-DRAIN-STYLE** a été élargie avec quatre nouveaux modèles de grilles en acier inoxydable qui offre désormais plus de possibilités pour réaliser votre douche. Chaque grille est offerte en acier inoxydable brossé et en neuf finis TRENDLINE pour plus d'options de design.

- Offert en acier inoxydable brossé et en neuf finis TRENDLINE.
- Grille de 100 mm (4 po).
- Compatible avec les drains avec bride de collage KERDI-DRAIN.
- Réglable latéralement pour s'aligner sur le patron du carrelage et nivelé à la surface carrelée.
- S'adapte à des épaisseurs de carreaux allant de 6 mm (1/4 po) à 32 mm (1-1/4 po).

KERDI-DRAIN-STYLE – Finis métalliques

Acier inoxydable

DIAGONAL			100 mm - 4"
Finis	Art.-No.	\$ / Unité	
Acier inoxydable brossé (EB)	KDIF4 GRK EB D16	190.00	



EB

QUAD			100 mm - 4"
Finis	Art.-No.	\$ / Unité	
Acier inoxydable brossé (EB)	KDIF4 GRK EB D17	190.00	



EB

SQUARE			100 mm - 4"
Finis	Art.-No.	\$ / Unité	
Acier inoxydable brossé (EB)	KDIF4 GRK EB D18	190.00	



EB

PARALLELE			100 mm - 4"
Finis	Art.-No.	\$ / Unité	
Acier inoxydable brossé (EB)	KDIF4 GRK EB D21	190.00	



EB

Contenu



1x

Grille et cadre



1x

Anneau de réglage de la hauteur



1x

Anneau de réglage latéral

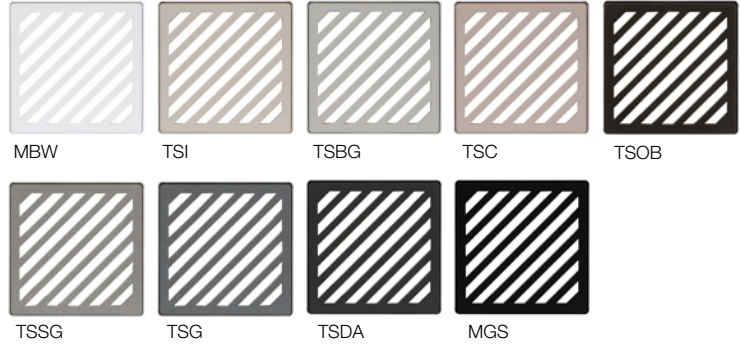




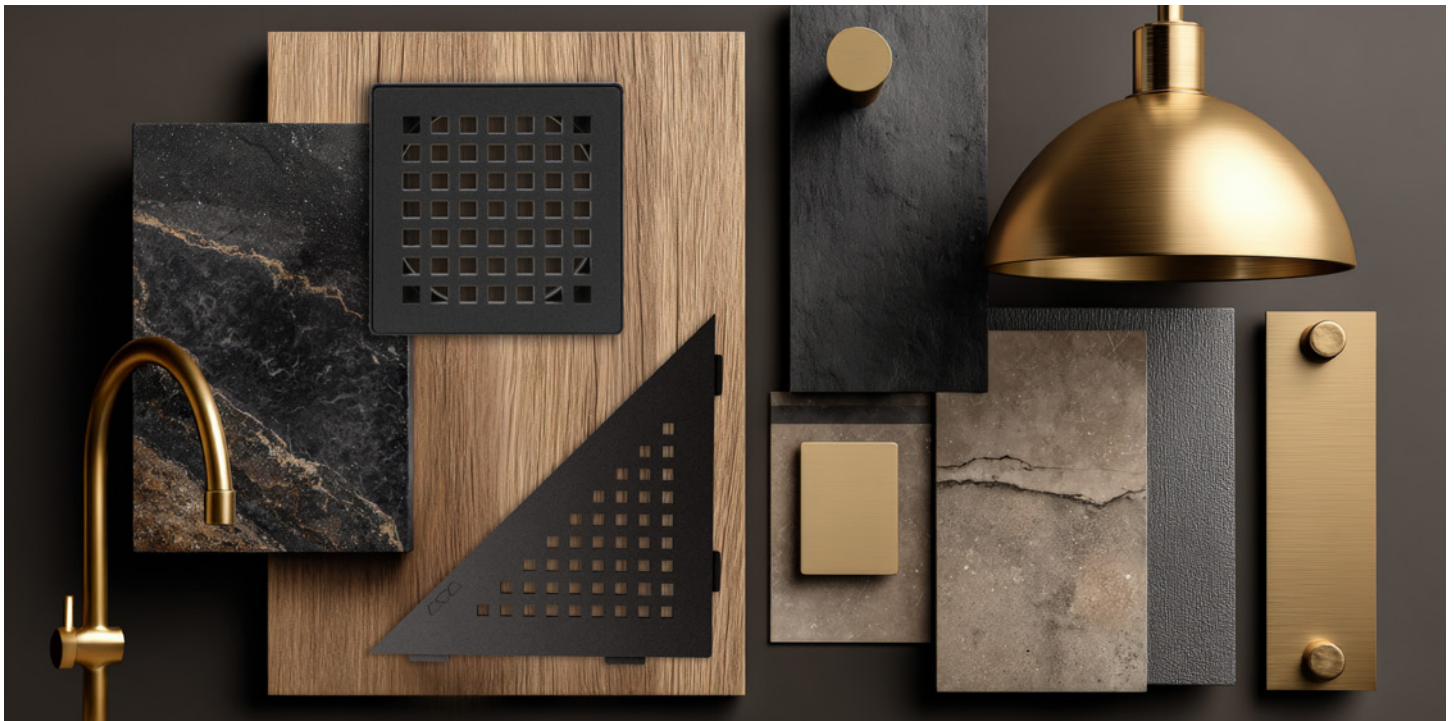
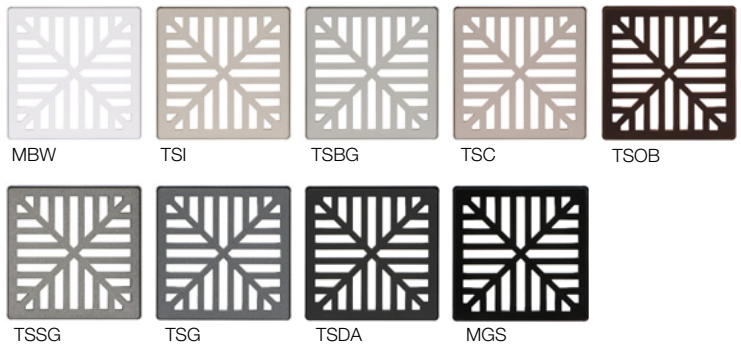
KERDI-DRAIN-STYLE – TRENDLINE

Acier inoxydable

DIAGONAL		100 mm - 4"
Finis	Art.-No.	\$ / Unité
Blanc mat (MBW)	KDIF4 GRK MBW D16	198.64
Ivoire (TSI)	KDIF4 GRK TSI D16	198.64
Grège (TSBG)	KDIF4 GRK TSBG D16	198.64
Crème (TSC)	KDIF4 GRK TSC D16	198.64
Bronze (TSOB)	KDIF4 GRK TSOB D16	198.64
Gris pierre (TSSG)	KDIF4 GRK TSSG D16	198.64
Étain (TSG)	KDIF4 GRK TSG D16	198.64
Anthracite foncé (TSDA)	KDIF4 GRK TSDA D16	198.64
Noir mat (MGS)	KDIF4 GRK MGS D16	198.64



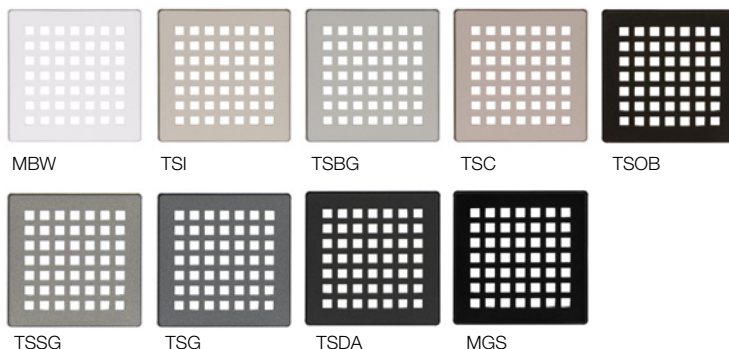
QUAD		100 mm - 4"
Finis	Art.-No.	\$ / Unité
Blanc mat (MBW)	KDIF4 GRK MBW D17	198.64
Ivoire (TSI)	KDIF4 GRK TSI D17	198.64
Grège (TSBG)	KDIF4 GRK TSBG D17	198.64
Crème (TSC)	KDIF4 GRK TSC D17	198.64
Bronze (TSOB)	KDIF4 GRK TSOB D17	198.64
Gris pierre (TSSG)	KDIF4 GRK TSSG D17	198.64
Étain (TSG)	KDIF4 GRK TSG D17	198.64
Anthracite foncé (TSDA)	KDIF4 GRK TSDA D17	198.64
Noir mat (MGS)	KDIF4 GRK MGS D17	198.64



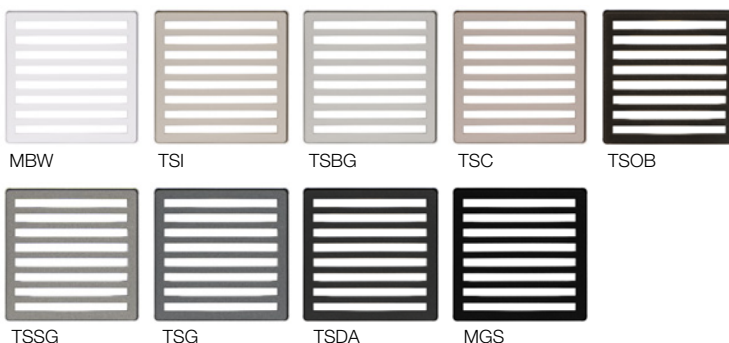
KERDI-DRAIN-STYLE – TRENDLINE

Acier inoxydable

SQUARE 100 mm - 4"		
Finis	Art.-No.	\$ / Unité
Blanc mat (MBW)	KDIF4 GRK MBW D18	198.64
Ivoire (TSI)	KDIF4 GRK TSI D18	198.64
Grège (TSBG)	KDIF4 GRK TSBG D18	198.64
Crème (TSC)	KDIF4 GRK TSC D18	198.64
Bronze (TSOB)	KDIF4 GRK TSOB D18	198.64
Gris pierre (TSSG)	KDIF4 GRK TSSG D18	198.64
Étain (TSG)	KDIF4 GRK TSG D18	198.64
Anthracite foncé (TSDA)	KDIF4 GRK TSDA D18	198.64
Noir mat (MGS)	KDIF4 GRK MGS D18	198.64



PARALLELE 100 mm - 4"		
Finis	Art.-No.	\$ / Unité
Blanc mat (MBW)	KDIF4 GRK MBW D21	198.64
Ivoire (TSI)	KDIF4 GRK TSI D21	198.64
Grège (TSBG)	KDIF4 GRK TSBG D21	198.64
Crème (TSC)	KDIF4 GRK TSC D21	198.64
Bronze (TSOB)	KDIF4 GRK TSOB D21	198.64
Gris pierre (TSSG)	KDIF4 GRK TSSG D21	198.64
Étain (TSG)	KDIF4 GRK TSG D21	198.64
Anthracite foncé (TSDA)	KDIF4 GRK TSDA D21	198.64
Noir mat (MGS)	KDIF4 GRK MGS D21	198.64



Contenu



1x
Grille et cadre



1x
Anneau de réglage
de la hauteur



1x
Anneau de réglage
latéral






Grille à carreler avec cadre mince

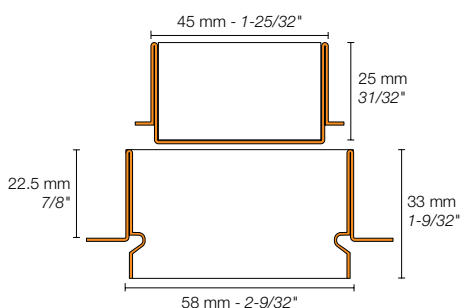
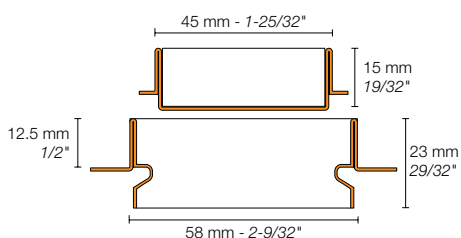
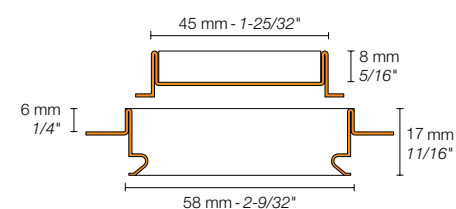
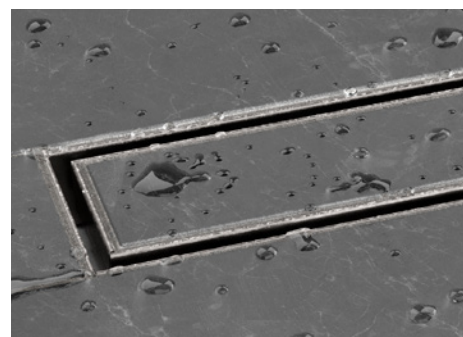
Schluter®-KERDI-LINE-TF

KERDI-LINE-TF marie un style minimaliste à une protection fonctionnelle. Ses cadres fins en acier inoxydable protègent les rebords des carreaux autour de l'ouverture de la grille et le carrelage environnant.

- Crée des limites bien définies qui permettent de maintenir des lignes de coulis propres et uniformes, idéal pour les mosaïques et les carreaux de petit format.
- Permet de retirer et de réinsérer facilement la grille sans perturber les carreaux ni les joints environnants.
- Convient particulièrement aux aires ouvertes, entièrement carrelées, où le drain est entouré de carreaux de tous les côtés, plutôt que d'être positionné contre un mur.

KERDI-LINE-TF

Contenu	
	1x Plaque à carreler
	1x Cadre de la grille (voir les tableaux de produits pour les options de hauteur de cadre)
	1x Outil de retrait de la grille



Assemblages de grille - TILE avec cadre mince



Hauteur de cadre : 6 mm - 1/4" pour carreaux de 5 mm à 7 mm - 13/64" à 9/32" d'épaisseur

Longueur = cm - po.	TILE - CADRE MINCE (H)	
	Art.- No.	\$ / Unité
50 - 19-11/16	KLTFH 6 E 50	392.77
60 - 23-5/8	KLTFH 6 E 60	404.55
70 - 27-9/16	KLTFH 6 E 70	416.33
80 - 31-1/2	KLTFH 6 E 80	428.12
90 - 35-7/16	KLTFH 6 E 90	439.90
100 - 39-3/8	KLTFH 6 E 100	451.68
110 - 43-5/16	KLTFH 6 E 110	463.46
120 - 47-1/4	KLTFH 6 E 120	475.25



Hauteur de cadre : 12.5 mm - 1/2" pour carreaux de 7 mm à 12 mm - 9/32" à 15/32" d'épaisseur

Longueur = cm - po.	TILE - CADRE MINCE (H)	
	Art.- No.	\$ / Unité
50 - 19-11/16	KLTFH 12 E 50	400.62
60 - 23-5/8	KLTFH 12 E 60	412.40
70 - 27-9/16	KLTFH 12 E 70	424.19
80 - 31-1/2	KLTFH 12 E 80	435.97
90 - 35-7/16	KLTFH 12 E 90	447.75
100 - 39-3/8	KLTFH 12 E 100	459.54
110 - 43-5/16	KLTFH 12 E 110	471.32
120 - 47-1/4	KLTFH 12 E 120	483.10



Hauteur de cadre : 22.5 mm - 7/8" pour carreaux de 16 mm à 20 mm - 5/8" à 25/32" d'épaisseur

Longueur = cm - po.	TILE - CADRE MINCE (H)	
	Art.- No.	\$ / Unité
50 - 19-11/16	KLTFH 22 E 50	408.48
60 - 23-5/8	KLTFH 22 E 60	420.26
70 - 27-9/16	KLTFH 22 E 70	432.04
80 - 31-1/2	KLTFH 22 E 80	443.83
90 - 35-7/16	KLTFH 22 E 90	455.61
100 - 39-3/8	KLTFH 22 E 100	467.39
110 - 43-5/16	KLTFH 22 E 110	479.17
120 - 47-1/4	KLTFH 22 E 120	490.96



Nouvelles couleurs TRENDLINE disponibles

Schluter®-DESIGN-NICHE



Crème (TSC)

Bronze (TSOB)

Gris pierre (TSSG)

Étain (TSG)

DESIGN-NICHE

- Neuf couleurs TRENDLINE disponibles
- Offerte en trois tailles: 300 mm x 300 mm, 300 mm x 600 mm, et 300 mm x 1200 mm
- Cadre réglable pour une installation en affleurement ou avec un rebord exposé
- Peut être installée horizontalement ou verticalement

4 NOUVELLES couleurs disponibles!



Ensemble de niche en aluminium coloré - 300 mm x 300 mm - 12" x 12" (nom.)					
Art.- No.	Couleur	Hauteur 1	Hauteur 2	Profondeur	\$ / Unité
DNA1 TSC	Crème (TSC)	298 mm - 11-3/4"	298 mm - 11-3/4"	91.5 mm - 3-5/8"	453.91
DNA1 TSOB	Bronze (TSOB)	298 mm - 11-3/4"	298 mm - 11-3/4"	91.5 mm - 3-5/8"	453.91
DNA1 TSSG	Gris pierre (TSSG)	298 mm - 11-3/4"	298 mm - 11-3/4"	91.5 mm - 3-5/8"	453.91
DNA1 TSG	Étain (TSG)	298 mm - 11-3/4"	298 mm - 11-3/4"	91.5 mm - 3-5/8"	453.91

Ensemble de niche en aluminium coloré - 300 mm x 600 mm - 12" x 24" (nom.)					
Art.- No.	Couleur	Hauteur 1	Hauteur 2	Profondeur	\$ / Unité
DNA2 TSC	Crème (TSC)	298 mm - 11-3/4"	598 mm - 23-9/16"	91.5 mm - 3-5/8"	609.53
DNA2 TSOB	Bronze (TSOB)	298 mm - 11-3/4"	598 mm - 23-9/16"	91.5 mm - 3-5/8"	609.53
DNA2 TSSG	Gris pierre (TSSG)	298 mm - 11-3/4"	598 mm - 23-9/16"	91.5 mm - 3-5/8"	609.53
DNA2 TSG	Étain (TSG)	298 mm - 11-3/4"	598 mm - 23-9/16"	91.5 mm - 3-5/8"	609.53

Ensemble de niche en aluminium coloré - 300 mm x 1200 mm - 12" x 48" (nom.)					
Art.- No.	Couleur	Hauteur 1	Hauteur 2	Profondeur	\$ / Unité
DNA3 TSC	Crème (TSC)	298 mm - 11-3/4"	1198 mm - 47-3/16"	91.5 mm - 3-5/8"	791.09
DNA3 TSOB	Bronze (TSOB)	298 mm - 11-3/4"	1198 mm - 47-3/16"	91.5 mm - 3-5/8"	791.09
DNA3 TSSG	Gris pierre (TSSG)	298 mm - 11-3/4"	1198 mm - 47-3/16"	91.5 mm - 3-5/8"	791.09
DNA3 TSG	Étain (TSG)	298 mm - 11-3/4"	1198 mm - 47-3/16"	91.5 mm - 3-5/8"	791.09

Contenu

- 1x** Niche en aluminium
- 1x** Cadre réglable
- 1x** KERDI-BAND cadre d'étanchéité
- 4x** Écrous réglables
(La plus grande taille comprend 8 écrous)
- 4x** Espaceurs en polystyrène
- 1x** KERDI-FIX adhésif/scellant (290 ml - 9.81 oz liq.)



Nouveau panier à filtrer et protège-grilles

Schluter®-KERDI-LINE-VARIO



Panier à filtrer

- S'adapte à l'ouverture du caniveau KERDI-LINE-VARIO afin de retenir et de recueillir les cheveux et les débris.
- Simple à retirer et à nettoyer.
- Prévient les enchevêtrements, qui peuvent mener à l'obstruction de la tuyauterie.

Panier à filtrer pour KERDI-LINE-VARIO		
Art.- No.	Description	\$ / Unité
KLV-STR1	Panier à filtrer	8.17



Protège-grilles

- Ensemble de deux blocs de protection.
- Maintiennent la grille en place.
- Protègent la couche d'étanchéité contre les rebords tranchants de la grille.
- Permettent d'installer la grille et le caniveau avant les carreaux muraux.



Protège-grilles pour KERDI-LINE-VARIO			
Art.- No.	Description	Emballage	\$ / Emballage
KL VR GG/2	Protège-grilles	2 unités	4.29

Des outils plus intelligents pour des installations plus rapides et plus précises



Schluter®-MULTI-TROWEL

Truelle à dents en U pour composants de douche

- Les dents en U assurent un contact homogène entre le substrat et le produit.
- Permet d'étendre efficacement le ciment-colle, ce qui réduit le nombre de passages nécessaires.
- Légère et ergonomique, elle se manie plus aisément de façon prolongée.
- Lame en acier inoxydable résistant à la corrosion, ce qui la rend plus durable.

Art.-No.	\$ / Unité
TRL-MUL	39.34



Schluter®-TPRO-ET

Outil pour encaster les membranes KERDI

- Doté de bords arrondis, ce qui évite les déchirures ou les perforations de la membrane pendant la pose.
- Élimine les poches d'air, ce qui assure une adhérence optimale du ciment-colle.
- Léger, non corrosif et facile à nettoyer.
- Pourvu de bords permettant de travailler dans les coins étroits et sur les grandes surfaces pour accélérer l'installation.

Art.-No.	\$ / Unité
TPROET1	15.00



Schluter®-PROCUT-SQR

Guide de coupe pour profilés

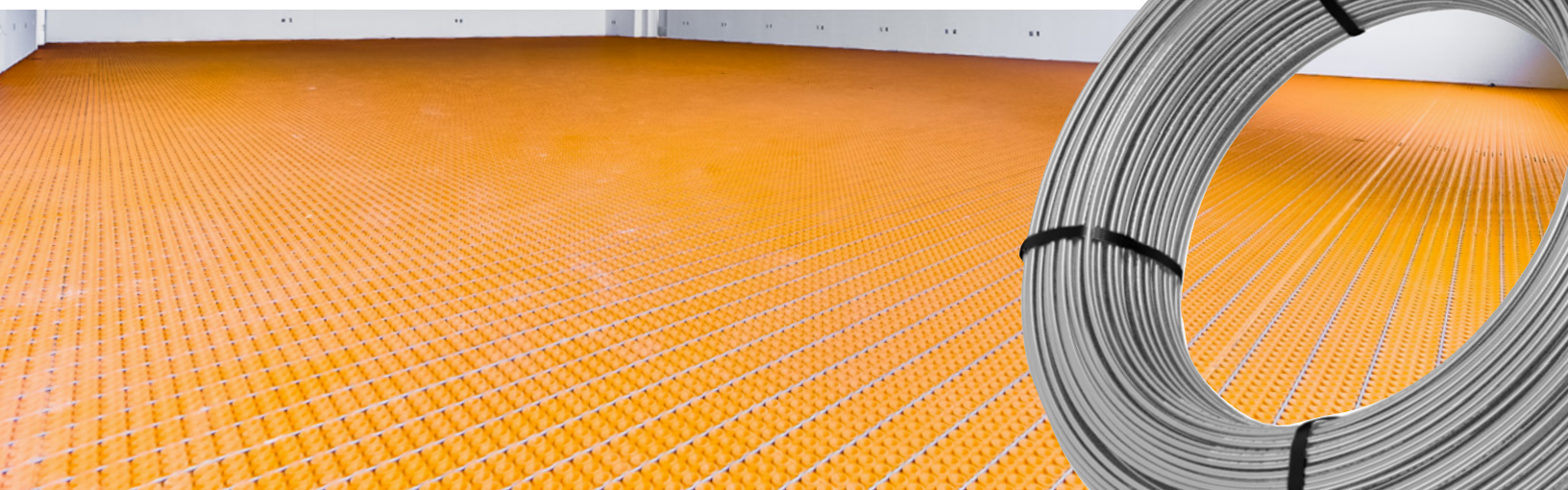
- Aide à réaliser facilement des angles précis de 45° et 90°.
- Tient les profilés et les pièces de finition en place durant la coupe pour un montage plus rapide.
- Doté d'une surface facile à tenir qui assure stabilité et confort.
- Permet d'économiser temps en argent en réalisant des coupes précises qui entraînent moins d'erreurs, moins de coupes à reprendre et moins de déchets.

Art.-No.	\$ / Unité
SQR1	58.00



Voyez grand... Plus grand... **TRÈS GRAND!**

Câble Schluter®-DITRA-HEAT rallongé



Couvre désormais jusqu'à 23,2 m² (250 pi²)

Pour mieux répondre aux exigences des projets de grande envergure, la gamme de câbles **DITRA-HEAT-E-HK** s'est étendue avec une nouvelle option plus longue de 240V afin de réduire le temps d'installation et de simplifier le câblage des planchers de grande taille. Ce câble chauffant de 251,5 m (825 pi) facilite la planification et l'installation, tout en maintenant les performances éprouvées du système DITRA-HEAT.

- Moins de branchements de câbles – l'utilisation d'un câble plus long réduit le nombre de branchements électriques nécessaires, diminue le temps d'installation et simplifie le câblage.
- Idéal pour les installations de grande envergure nécessitant un câblage plus long, comme les projets commerciaux ou résidentiels haut de gamme.
- Performance certifiée – certifications CSA et UL qui assurent sécurité et fiabilité.

Schluter®-DITRA-HEAT-E-HK													
Câble chauffant (240V)													
Art.- No.	Câble chauffant longueur		Zone couverte selon la disposition du câble				Puissance totale	Puissance moy. par unité de superficie selon la disposition du câble				Courant	\$/ Longueur
			Standard 3 crampons		En alternance 3-2 crampons			Standard 3 crampons		En alternance 3-2 crampons			
	(pi ²)	(m ²)	(pi ²)	(m ²)	(pi ²)	(m ²)	(W)	(Watts/pi ²)	(Watts/m ²)	(Watts/pi ²)	(Watts/m ²)	(Ampère)	
DHE HK 240 250	825.0	251.5	250.0	23.2	208.3	19.4	3160	12.6	136	15.2	164	13.2	1,495.00

À venir à l'automne 2026!



Systeme d'abaissement de plancher pour douches sans seuil

Schluter®-KERDI-SHOWER-FRS

Le système d'abaissement de plancher **KERDI-SHOWER-FRS** simplifie et uniformise la construction de douches sans seuil. Conçu pour être utilisé avec le système de douche Schluter, il permet de réaliser, en toute confiance, la douche sans seuil que vos clients recherchent à l'aide d'un système fiable que vous connaissez déjà.



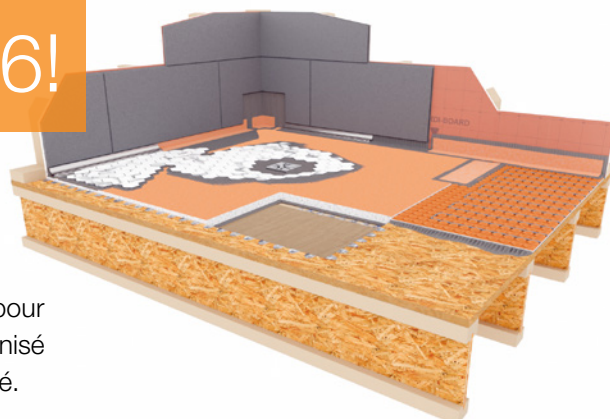
À venir à l'automne 2026!

KERDI-SHOWER-FRS

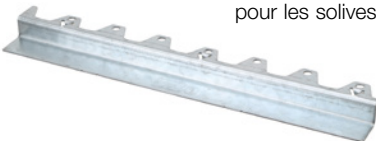




KERDI-SHOWER-FRS est un système d'abaissement de plancher pour l'installation de douches sans seuil, composé de supports en acier galvanisé qui créent une structure de soutien stable pour un sous-plancher abaissé.

Le système comprend deux types de supports : Les supports J, à fixer sur le dessus des solives, et les supports P, à fixer au sous-plancher du périmètre. Cela permet une installation encastrée sans modification structurelle ni ajout de lisses.

KERDI-SHOWER-FRS est conçu pour être utilisé avec les drains standards KERDI-DRAIN et les bases de douche préfabriquées KERDI-SHOWER. Ce système est compatible avec le bois de construction de dimensions courantes et les solives en I où l'espacement est inférieur à 488 mm (19,2 po) c.-c. La fixation sur le dessus des solives réduit les risques d'interférence avec la tuyauterie, les fils électriques et les systèmes de chauffage, de ventilation et de climatisation, tout en abaissant le sous-plancher de 17,5 mm (11/16 po).



Ensemble d'abaissement de sous-plancher pour douches sans seuil

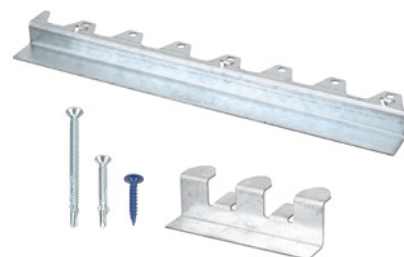
Contenu				
	Supports J pour les solives		Supports P pour le périmètre	
			Vis autotaraudeuses 70 mm (2-3/4 po)	
			Vis autotaraudeuses 41 mm (1-5/8 po)	
			Vis à bois 29 mm (1-1/8 po)	

Schluter®-KERDI-SHOWER-FRS							
Ensemble d'abaissement de sous-plancher pour douches sans seuil							
Art.- No.	Superficie	Quantité					\$ / Ens.
		Supports J	Supports P	Vis autotaraudeuses		Vis à bois	
				70 mm	41 mm	29 mm	
KS FRS K12	12 pi ²	14	21	50	105	40	656.00
KS FRS K16	16 pi ²	18	27	50	105	40	860.00

KERDI-SHOWER-FRS


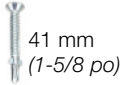

Ensembles de supports

Les ensembles de supports Schluter®-KERDI-SHOWER-FRS sont prévus pour les douches sans seuil plus grandes ou sur mesure. Les supports P pour le périmètre ou les supports J pour la fixation sur solives peuvent être utilisés avec les ensembles d'abaissement de sous-plancher KERDI-SHOWER-FRS pour les douches plus grandes ou achetés selon les besoins pour s'adapter aux dimensions spécifiques du projet. Les ensembles de supports comprennent les vis nécessaires à l'installation.






Supports J – pour les solives

Schluter®-KERDI-SHOWER-FRS	
Ensemble de supports J	
Art.- No.	\$ / Ens.
KS FRS KJ2	70.00

Contenu		
2x Supports J pour les solives	15x Vis autotaraudeuses 41 mm (1-5/8 po)	5x Vis à bois 29 mm (1-1/8 po)
		

Supports P - pour le périmètre

Schluter®-KERDI-SHOWER-FRS	
Ensemble de supports P	
Art.- No.	\$ / Ens.
KS FRS KP4	60.00

Contenu		
4x Supports P pour le périmètre	10x Vis autotaraudeuses 70 mm (2-3/4 po)	15x Vis autotaraudeuses 41 mm (1-5/8 po)
		

Cales

Les cales Schluter®-KERDI-SHOWER-FRS sont des cales de support en polyéthylène haute densité (HDPE) conçues pour être utilisées avec des sous-planchers de 16 mm (5/8 po) lors de l'installation du système d'abaissement de plancher KERDI-SHOWER-FRS. L'ajout des cales aux supports P permet un raccordement sûr avec le sous-plancher de 16 mm du périmètre, sans compromettre la profondeur de la section encastrée.



Schluter®-KERDI-SHOWER-FRS		
Cales		
Art.- No.	Quantité / Emballage	\$ / Emb.
KS FRS SH60	60	65.00



PRODUITS RETIRÉS

Veillez noter que les produits suivants sont retirés.

- **QUADEC-K**
- **DECO** en acier inoxydable dans les tailles de 8 mm, 9 mm, 14 mm, 18.5 mm, 25 mm et 30 mm.
- **SCHIENE** en aluminium anodisé noir brillant et graphite brossé (AGSG et AGRB), en laiton chromé (MC) et dans toutes les couleurs d'aluminium coloré. Veuillez vous référer à JOLLY comme option alternative à ces finis SCHIENE retirés.



Balayez pour télécharger la
Liste de prix illustrée 2026

