

Schlüter®-DILEX-HKW

Profilés à gorge
pour angles rentrants muraux

4.12

Fiche produit

Applications et fonctions

Schlüter-DILEX-HKW est un profilé à gorge permettant un nettoyage facile des angles rentrants de murs carrelés.

Il convient particulièrement dans les secteurs nécessitant une hygiène irréprochable (hôpitaux, cuisines collectives, laveries, industrie agroalimentaire, par ex.).

Schlüter-DILEX-HKW absorbe les mouvements de faible importance survenant au niveau des angles rentrants. Des capuchons de fermeture, ainsi que des angles rentrants et sortants font partie de la gamme.

Schlüter-DILEX-HKW, profilé à gorge pour angles rentrants de murs, peut être utilisé en combinaison avec Schlüter-DILEX-HK (liaison sol/murs).

Matériaux

Schlüter-DILEX-HKW se compose d'ailettes de fixation à perforations trapézoïdales en PVC dur recyclé et d'une gorge en PVC dur, de différentes couleurs.

Propriétés des matériaux et domaines d'utilisation :

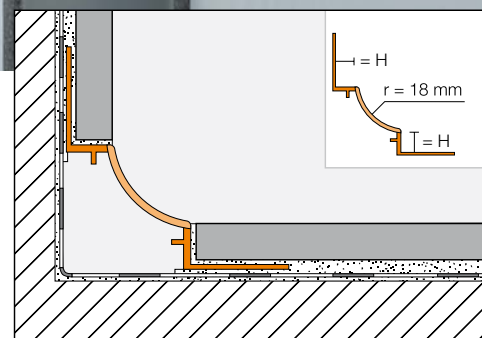
Schlüter-DILEX-HKW est un profilé à gorge conçu pour les angles rentrant de murs ou la liaison sol/murs sur des supports non flottants.

Ce profilé en PVC dur absorbe les mouvements de faible importance survenant au niveau des angles rentrants.



Ce profilé résiste aux contraintes chimiques auxquelles sont généralement exposés les carrelages, ainsi qu'aux moisissures et aux bactéries et peut-être mis en contact avec des denrées alimentaires.

Le choix du profilé doit être déterminé au cas par cas, en fonction des contraintes chimiques, mécaniques et autres prévues.





Mise en œuvre

1. Sélectionner Schlüter-DILEX-HKW en fonction de l'épaisseur du carrelage.
2. Appliquer du mortier-colle à l'aide d'une spatule crantée à l'endroit où le profilé est destiné à être posé. Noyer le profilé dans la colle et en recouvrir les ailettes de fixation à l'aide de la spatule.
3. Coller les carreaux en laissant un espace d'environ 2 mm par rapport au profilé.
4. Garnir cet espace avec du mortier joint.

Nota

Les profilés Schlüter-DILEX-HKW résistent aux moisissures et aux bactéries, et ne nécessitent aucun entretien particulier. Ils peuvent être nettoyés à l'aide de produits ménagers lors de l'entretien du carrelage.

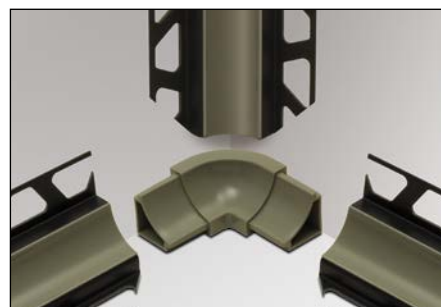
Vue d'ensemble :

Schlüter®-DILEX-HKW

Couleurs : G = Gris (RAL = 7030), BW = Blanc brillant (RAL = 9010, sanitaires : edelweiss),
HB = Beige clair (RAL = 1019), PG = Gris pastel (sanitaires : manhattan)

Unité de livraison : 2,50 m

Couleurs	G	BW	HB	PG
H = 7 mm	•	•	•	•
H = 9 mm	•	•	•	•
H = 11 mm	•	•	•	•
Angle sortant	•	•	•	•
Angle rentrant (2 sorties)	•	•	•	•
Angle rentrant (3 sorties)	•	•	•	•
Capuchons de fermeture	•			



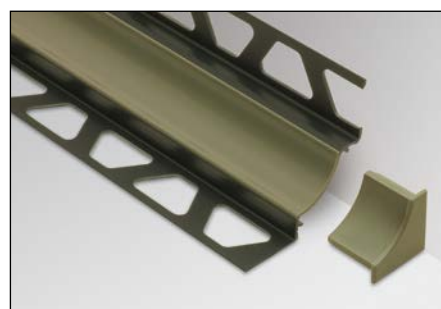
Angle rentrant I3 (3 sorties)



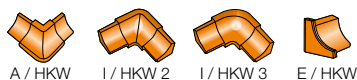
Angle rentrant I2 (2 sorties)



Angle sortant



Capuchon de fermeture



A / HKW I / HKW 2 I / HKW 3 E / HKW

Schlüter-Systems KG | Schmölestraße 7 | D-58640 Iserlohn

+49 2371 971-0 | +49 2371 971-1111 | info@schlueter.de | schlueter-systems.com

Schlüter-Systems S.à.r.l. | 12, rue des Flandres | F-60410 Villeneuve-sur-Verberie

03 44 54 18 88 | 03 44 54 18 80 | profil@schluter.fr | schluter-systems.fr